

f フェイスブックページに「いいね!」をお願いします

高萩市では、パソコンやスマートフォンなどから閲覧できるフェイスブックページを開設し、市内外の多くの人へ市報トピックスや市役所からのお知らせなど旬な話題を紹介しています。

フェイスブックとは

実名での登録を基本としたソーシャルネットワーキングサービス(SNS)です。利用者間で情報を広く共有しやすい仕組みを持っており世界中で利用されています。(誰でも無料で登録することができますが、通信料はかかります)

アドレス <https://www.facebook.com/takahagicity>



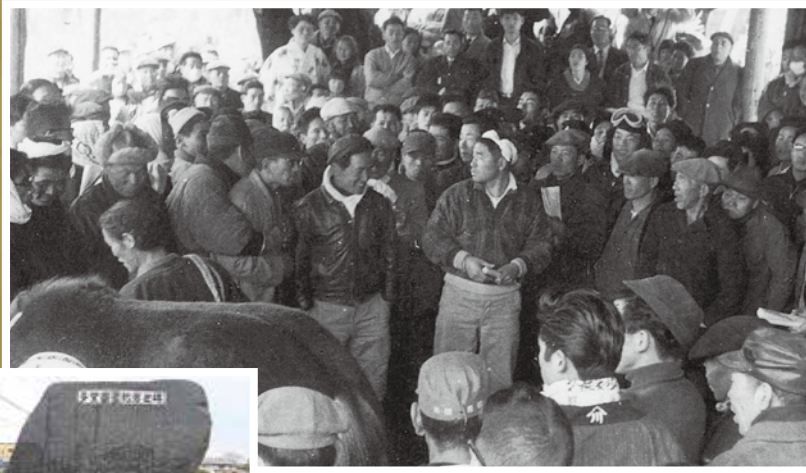
▲高萩市フェイスブックトップ画面

■問合せ 秘書広報課 広報グループ ☎23-7320



5
2014
No.652

たかはぎ
市報



▲本町にあった馬市会場 (昭和30年撮影)

江戸時代に始まった馬の放牧は、昭和初期には高萩地方の主要な産業に成長しました。市のある日には露店やサーカス、演劇などが開かれ多くの人びとで賑わいました。昭和30年ころまでは、馬のセリ頭数も多く賑やかな馬市でした。現在は、アパートや駐車場に整備されており、当時の事を伝える石碑(写真左)も建立されています。

**市制施行60周年記念
まち並み写真館**
今年、1954年(昭和29年)の市制施行から60周年にあたる節目の年です。変わりゆく高萩の様子を紹介します。

日曜救急医療当番医です (時間) 午前9時～午後4時 (一次救急医療機関名)

5月			6月		
日	病院・医院名 (所在地)	電話	日	病院・医院名 (所在地)	電話
11日	高萩それいゆ病院(下手綱)	(24)0770	1日	滝川医院(春日町)	(23)3100
18日	やすらぎの丘温泉病院(下手綱)	(24)1212	8日	松岡クリニック(下手綱)	(22)1000
25日	石医院(東本町)	(23)1711	15日	たばたクリニック(高戸)	(20)5511
			22日	高萩クリニック(秋山)	(22)2106
			29日	樋渡医院(大和町)	(23)2928

- 小児の二次救急医療機関(日立総合病院) ☎0294-23-1111(代表)
- 小児以外の二次救急医療機関(東北医療センター高萩協同病院) ☎23-1122(代表)
- 県内救急医療情報案内 ☎029-241-4199
URL <http://www.qq.pref.ibaraki.jp> 携帯サイト <http://www.qq.pref.ibaraki.jp/kt/>

人口と世帯

平成26年4月1日現在

人口 29,561人(-149人)
男 14,500人(-72人)
女 15,061人(-77人)

世帯 11,679世帯(-12世帯)

3月
出生数 14人(+2) 死亡数 44人(+16)
転入 122人(+70) 転出 241人(-178)
※平成22年国勢調査の確定値を基準に算出しています。



高萩市モバイルサイトはこちらから!

バーコードリーダー付きの携帯電話で読み取ると簡単にアクセスできます。

5月の納税 納期限6月2日(月) ○軽自動車税(全期)

口座振替は5月26日(月)

編集後記

先月、春日の中、息子の小学校の入学式に出席しました。緊張した様子でおどおどしていましたが、校長先生からの問いかけには元気よく返事をしていました。未っ子で幼いと思っていましたが、子どもの成長とたくましさを感じた入学式でした。長市内のグループが鼻(華)笛制作に取り組んでいます。様々な不用品を使い、色鮮やかに装飾したもので、鼻から出した空気で音を出す代物です。今月18日に総合福祉センターで開催する「みんなのふれあい広場」で作り方教室があるとのこと。ぜひ足を運んでみてください(笑)

発行日/平成26年5月8日 編集/高萩市長公室秘書広報課
〒318-8511茨城県高萩市春日町3-10-16(仮設庁舎) TEL0293-23-7320 FAX0293-24-4653
info@city.takahagi.lg.jp 高萩市ホームページ <http://www.city.takahagi.ibaraki.jp/>