

## 萩っ子つどいの広場通信

●問合せ 社会福祉課 ☎ 23-7030

萩っ子つどいの広場は、小さなお子さん（未就学児）をもつお父さん・お母さんと子どもが楽しく遊び、情報交換できる広場です。今月の赤ちゃん教室では歯みがきと食習慣の話を予定しています。また、折り紙遊びなど親子で楽しめる催し（右下の子育てカレンダーをご覧ください）を用意しておりますので、皆さんでお気軽にご参加ください。

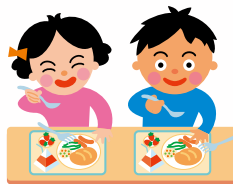
【開館時間】 9:00～16:00

（6/16は15:00まで）

【持ち物】 飲み物（水・お茶）、子どもの名札

### 給食試食会

小・中学生の皆さんが学校で楽しみにしているものの一つが給食です。高萩市の学校給食は、学校給食センターで作られています。給食センターでは、子どもたちの健やかな成長に配慮して安全に作っている学校給食の一端をご理解頂くことを目的として、年に1度、給食試食会を開催しています。どなたでも参加できますので、ぜひご参加ください。



- 日 時 7月8日（火）午前11時から
- 場 所 高萩市立学校給食センター
- 内 容 調理場見学、献立説明、試食会
- 募集人数 15人（先着順）
- 参加料 244円（給食費として）
- 申込み・問合せ  
7月3日（木）までに電話で学校給食センター  
☎ 23-7412まで

平成26年度

### 親と子のよい歯のコンクール



- 対象者 健康な歯をお持ちの母子、父子。満3～6歳（平成20年4月2日～平成23年4月1日までの間に生まれた未就学の幼児）のお子さんとその母親または父親。※本コンクールで入賞歴がある人、喫煙習慣のある人の応募はご遠慮願います。
- 応募方法 親子の氏名、生年月日、郵便番号、住所、電話番号、かかりつけ歯科医院または最寄りの歯科医院を記入し、ハガキかFAXで茨城県歯科医師会8020事業係（〒310-0911 水戸市見和2-292、FAX 029-253-1075）までお申し込みください。
- 募集期間 6月20日（金）必着
- 問合せ 茨城県歯科医師会  
☎ 029-252-2561

# ハッピースマイル

3姉妹の末っ子。パパが大好きでママが仕事から帰ってくるまで大喜びです。



あやね 小室 絢音 ちゃん  
1歳1ヵ月

毎日、幼稚園に楽しく通っています。



いちか 黒澤 一花 ちゃん  
3歳2ヶ月

お子さんの写真を大募集!! メール又は郵送で市役所秘書広報課まで info@city.takahagi.lg.jp

## 子育てカレンダー

6月

5日（木）	市報6月号発行日
6日（金）	
7日（土）	
8日（日）	
9日（月）	
10日（火）	児童手当（平成26年2～5月分）の振込日
11日（水）	赤ちゃん教室 歯みがきと食習慣（10:00～11:30）
12日（木）	
13日（金）	健康相談
14日（土）	子ども映画会
15日（日）	
16日（月）	
17日（火）	
18日（水）	レインボーお話し会（10:30～11:00）
19日（木）	
20日（金）	
21日（土）	おりがみ教室
22日（日）	
23日（月）	健康・歯科相談
24日（火）	
25日（水）	エプロンシアター（10:30～11:00）
26日（木）	
27日（金）	
28日（土）	おはなし会
29日（日）	
30日（月）	児童手当現況届締切日

7月

1日（火）	BCG予防接種
2日（水）	紙芝居・絵本読み聞かせ（10:30～11:00） 3歳児健診
3日（木）	
4日（金）	パパ・ママレッスン
5日（土）	

白抜きは会場

- 総合福祉センター 詳しくは6ページ「すこやか」
- 萩っ子つどいの広場（総合福祉センター2F）
- 図書館 詳しくは15ページ「図書館だより」

# 子育てインフォメーション



## 『梅雨入り』

雨が続き、空とにらめっこ…雨のせいで気分がもやもやすると、ストレスがたまって大人でもイライラします。そんなときは気分転換をして、雨の一日を楽しみましょう。



## 親子でクッキング

食材そのものにふれるお手伝いはクッキングの第一歩。野菜を洗ったり、手で皮をむいたりするお手伝いなら、包丁を使わなくても出来ますね。ちょっとしたことから、親子で一緒にクッキングを楽しんでみませんか？



## 室内遊び

お絵かきや塗り絵、折り紙、粘土あそびなど定番の遊びの他に、新聞紙遊び、絵あわせパズル、かくれんぼなど、外に遊びに行けなくても室内で身体を動かすことで、よい気分転換になるでしょう。

たまには子どもの目線で、遊びを楽しんでみてはいかがでしょうか？

## 平成26年6月1日スタート たかはぎ 健康・子育て安心ダイヤル

24 時間電話健康相談サービスを開始しました。

フリーダイヤル（無料）です。医療の専門スタッフが万全のサービス体制でご相談に応じます。

- 育児相談
- 健康相談
- 医療相談
- 介護相談
- 医療機関情報等の提供

詳しくは、健康づくり課(☎24-2121)または社会福祉課(☎23-7030)へお問い合わせください。  
(※こちらはフリーダイヤルではございません)



## 児童手当の支払日は6月10日(火)です

### 児童手当の現況届を忘れずに

児童手当を受給している人は、毎年支給要件を確認するために「現況届」を提出しなければなりません。この届を提出しないと、受給資格があっても6月分以降の手当を受けることができません。6月中旬ごろ現況届の用紙を送付しますので、忘れずに提出してください。

平成 26 年 1 月 1 日現在、高萩市に住民登録をしていなかった人は、住民登録をしていた市区町村から、平成 26 年度児童手当所得証明書（平成 25 年中の総所得額、扶養人数、各控除額の記載されたもの）を受け、現況届といっしょに提出してください。

- ☆ 現況届提出期限 6 月 30 日（月）
- ☆ 提出先・問合せ 市民課 ☎ 23-2116

### ● 児童手当を受けるためには

児童手当の支給を受けるためには、住所地の市役所（公務員の場合は勤務先）で手続きが必要になります。ただし、所得による制限があります。

### ● 児童手当の支給対象となるのは

中学校 3 年生までの児童（15 歳の誕生日以降最初の 3 月 31 日までの間にある児童）

### ● 児童手当の額は

- ・ 3 歳未満 一律 15,000 円（月額）
- ・ 3 歳以上小学校修了前
  - 第 1 子・第 2 子 10,000 円（月額）
  - 第 3 子以降 15,000 円（月額）
- ・ 中学生 一律 10,000 円（月額）

### ● 特例給付の額（所得限度額以上の場合）は

- ・ 0 才から中学生 一律 5,000 円（月額）

## げんき! 萩っ子

-Hag 'kids' -ハギッズ

## 輝け 部活動

第 50 回



## 君田中学校の部活動

部員数 6 名

君田中学校の部活動は卓球部だけで、全校生徒 6 名で活動しています。

この時期私たちは 6 月下旬に行われる総合体育大会に向けて一生懸命練習に励んでいます。個人戦のみの出場となりますが、県北、県大会を目指して一杯練習を頑張っています。