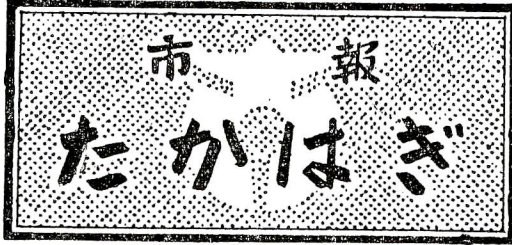


市の人口の動き(8.1.)

世帯数	7,432
人口総数	34,688
男	17,537
女	17,151
出生	12
死亡	6
転入	69
転出	132
男女計	30
	10
	122
	197



才76号

9月5日発行

発行 高萩市役所  
 編集 総務課  
 印刷 藤枝印刷所

県立工業高校を設置!

発展のキーポイント

近ごろの科学技術の発達、企業の発展は実によさしいものがありますが、この発達を支える技術者の養成こそ、高校入学者の急増対策と相まって、急を要する問題と思われまふ。

かかる観点に立つて、市は当初より三千万円の予算を計上して県立工業高校の誘致に懸命の努力を続けて来ましたが、このほど市内の石滝上台に設置が決まりました。

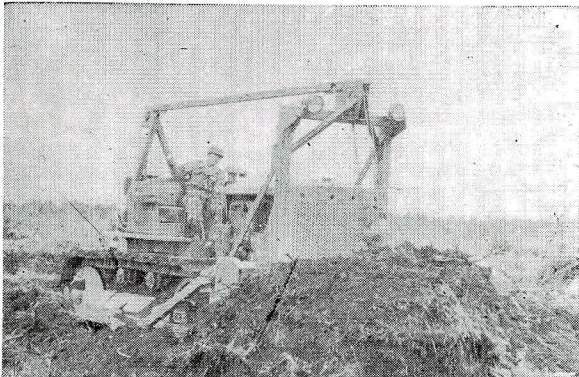
この地は駅より二キロほど南によつた高台で高萩川尻間のバスが現在一日五往復し、市内を一望に見渡し、良い環境に恵まれたところだ。

来春四月開校を目標に、今日衛隊の応援を得て上台の原野は二台のブルドーザーによつて切り開かれようとしています。

開校の工業高校は初年度百五十名募集を予定し、電気科、機械科の二学科が設置されます。

この工業高校の誘致は市ばかりでなく東北地区の発展のためにも大きな期待と関心が寄せられております

【写真】 上：整地進む工業高校敷地 下：現地を視察する岩上知事及び市長一行



☆九月の空模様は、残暑、台風、と複雑ですが、中旬を過ぎるとめつきり秋の気が濃くなり、体力の回復を心掛けるとともに、夏ものの始末や秋の準備を手ぎわよくいたしましょう

また、老人の日、秋分の日を中心として、なごやかな家庭のレクリエーションを計画するのも楽しみです

☆味覚の秋といわれるように秋はくだ物の季節です一年中でいちばんおいしく種類も多くあります。くだものを食べるのは健康のもと体内の代謝作用をなめらかにし、酸性に浄化し、食欲の増進にも大きな効用があります

☆夏の衣 背広、カヤなど洗たく法があちこちの記事にみられます。しかし、こういうものは取り扱ひ方のコツがあつて、ちよつと失敗したなと思うともう形がくずれて台なしになってしまいます(「もちはもち屋へ」)

(物事にはそれぞれ専門家があるという)このことわざ通り、信用のおける本職の洗たく屋にまかせた方が無難です。

☆日ごろ洗たく機を使つて着る人も、これで来年までもみ洗ひします。取り出してみたら変色していたという場合もありますので、大切です。



☆建ててから十五年以上たつた家では、台風がくる前に一度補強しておくこと安全です。外見は何でもないようでも、土台が荒らされて倒壊するという危険もありますから、柱の根つきやぐり打ちをしたりしておきます。

屋根でもつと被害を受けやすいのは、軒場の部分ですがトタンやスレートぶきは、いたんでいるところがあれば、斜めに板を打ちつけて止めておきます。かわらのずれているのはすぐ飛ばされますし、割れていると雨もりの原因になりますから点検しておきましょう。

☆九月の食 にはがなまが 解禁になり、たくさんのお魚が船が出航します。魚の値段もなかなか安くなりますが、さんまは秋の味覚の代表として、栄養もたつぷりありますから、せいせい食べることによしましょう。もし、欠点をいうとすればビタミンBやCの少ないことですが、ゆずの汁をかけたり、大根おろしをそえれば、見た目は、味も栄養もよくなります。さんまは塩焼が一番ですが簡単な料理だけにとくに新鮮なものをえらびます。ピンとはり切つてきずがなく、目のきれいな腹わたの出いていないものを買います。

受給権者の方へ

低い額の恩給、公務扶助料

厚生年金などを受けている方には

一〇月から福祉年金も支給に

今まで恩給や厚生年金あるいは公務扶助料など(いわゆる公的年金)を受けているときは、福祉年金を受け資格をもつていても支給額が制限されたり、全然受けられなかったのが現状でありましたが、今度の福祉年金の改正により昭和三十七年一〇月分からそれを受け持っている公的年金の額に応じて福祉年金が支給されることになりましたから、お手もとにある恩給証書や厚生年金証書、扶助料の告知書等に記入されている年金額をお調べ下さい。

公的年金の額が二万四千円未満の方は、福祉年金の額の限度で二万四千円と現在受けている公的年金の額との差額が支給されることになりました。

例をあげて説明しますと  
次のようになります。

お年寄の場合は……

老令福祉年金(一万二千円)を受けることができる方で、厚生年金の遺族年金を一万七千円受けている場合は、一万七千円と二万四千円との差額の七千円が支給になります。なお、このような公的年金の額が一万二千円以下の方は老令福祉年金は全額支給になります。

母子家庭の場合は……

中学校を卒業しない子供さんが三人あって、母子福祉年金(二万一千六百円)を受けることのできる方が公的年金を二万円受けている場合は、二万四千円と二万円との差額の四千円が支給されます。

障害者の場合は……

障害福祉年金(一万八千円)を受けることができる方で、普通扶助料一万五千円を受けている場合は一万

ありますのでその人数によつて加算額が変わってきますから、たまたま公的年金の併給限度額である二万四千円以上になるところがあります。この場合には公的年金が二万四千円であつても差額の支給がありますからよく確かめて下さい。

戦傷病者、旧軍人軍属の遺家族の場合は……  
福祉年金(老令、障害、母子及び準母子)を受ける資格のある方で、戦傷病者



被保険者の資格が拡大

さる六月の定例市議会において、高秋市国民健康保険条例の改正を行い、左記のように被保険者資格のワックを拡げ、国民皆保険への道を確保しました。

一、貧困により市民税を免除されている者、及びその世帯に属する者は、従来被保険者でなかつたが、このたびの改正で、これ等の者でも被保険者

たばこは  
市内で  
買いましょう

二学期を迎えた  
こどもの指導

九月から才二二期が始まりましたが、学期初めはまだ性がいるるなかたちで心身両面に表われてくる時期ですから、指導上十分な配慮が必要で、長期休暇の後は良きにつけ悪しきにつけ、休み中にまかされた種が芽生え育つときです。各家庭では、こどもが通学するようになったからといって気をゆるめず、とくに次のようなことに留意してください。

一、まずこどもをよく見守ること、生活態度、学習態度、言葉づかい、交友関係健康状態、持ち物のようすなどが観察の要点になります。以上の諸点に気をつけることは、いつでも大切なことですが、とくに学期始めなどの生活の転機に、いろいろの変化が表われることが多くあるので、これらの変化をよく見逃がさないで下さい。

二、早く規則的な生活に慣れさせること、平凡なことですが、夏休みのだ性をぬけて、規則的な生活に早く慣れるようにすることが指導の根本です。また長期休暇のあとに表われる傾向のなかには、伸ばしていきたいもの、望しくないものなど様々のものがあります。学期始めの生活を早く軌道にのせるようにすると同時に、それらの傾向を心に留めて観察を続けることができればその後の指導にも役立つことができましょう。

自衛官募集

☆この国は君のその手で☆

くわしいことは市役所総務課へ  
おたづね下さい。

# 来年は選挙の年!

## 選挙権資格調査を実施

### 九月十五日現在で

住所がある人です。しかし

1、禁治産者及び犯罪により選挙権の停止期間をいまだ経過していない者は名簿に登録されません

他市町村であれば高秋市に選挙権がありません。三、有権者のみなさんへお願い

1、有権者を誤りなく登録するため9月8日から9月19日までの間選挙人名簿資格調査書を連絡員、世話人に送付してあります。二、又家族が本市に住んでいる者で他市町村へ出稼に行っている人は本市の名簿に登録されますが、他市町村から本市へ出稼にきている人は除かれます。

市選挙管理委員会では、例年のとおり九月十五日現在で基本選挙人名簿を作ります。

2、38年4月予定の県知事及び県議会議員の同時選挙

3、38年11月予定の市議会議員一般選挙

一、今回作られる選挙人名簿は予定される次の選挙等に用いられます。

二、今日の選挙人名簿に登録される方は

3、修学のため寮、寄宿舎又は下宿等に居住している者はその寮、寄宿舎又は下宿等の所在地の選挙人名簿に登録することになります。

二、今日の選挙人名簿に登録される方は

有権者であつても選挙人名簿に登録されていない方はいかなる理由があつても投票することができないので互いに協力して一人も漏れることのないよう有権者の方々の御協力をお願いします。

ておく。◎知つておきたい気象情報

### 九月定期市議会近づく

九月二十日から定期市議会が開かれる予定です。

4、病気のため他市町村の病院その他の療養所に入院等をしている者は家族の居住する本市の名簿に登録される。

二百十日、二百二十日と恐ろしい台風シーズンがやってきました。気象庁の予報でも、今シーズン中には二つや三つはもとにも来そうだとできています。

このことからにはじゆうぶん注意しましょう。ユタンは禁物

◎風雨注意報……風速が10メートル(樹木の太枝が動き電線がなる)をこえて雨を伴うときに出されるもの

### 市議会を傍聴しましょう



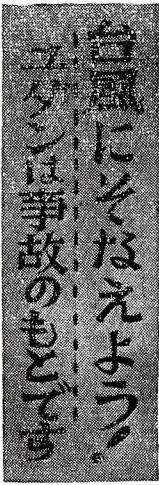
今、市で何をきめ何が行われているか知るための良い機会です。一人で多くお出かけ下さい。

5、たとえ住民票及び配給台帳に登録されている者でも実際の生活の本拠が

毎年のようにおそつてきて大きな被害をもたらす台風、気象学や治山治水技術の進歩。向上によつて、災害もあるていど防げるようになりましたが、まだまだじゆうぶんとはいえませ

万一のばあいにはじゆうぶん注意しましょう。ユタンは禁物

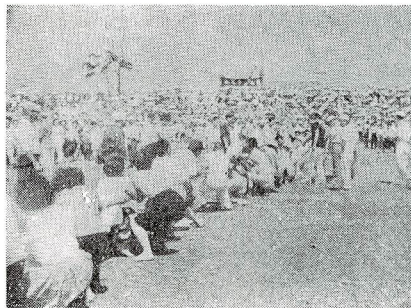
◎風雨注意報……風速が10メートル(樹木の太枝が動き電線がなる)をこえて雨を伴うときに出されるもの



九月十六日は

市民大運動会です

いよいよ今年も市民大運動会の期日が迫りました。年々盛大になりつつあります。今年も又この運動会の実



施要項をみんなにお知らせし多くの参加者のあることを望んでおります。この大会の趣旨を説明するまでもありませんが、市内の老若男女が相寄り、スポーツ、レクリエーションを通じて市民相互の親睦、理解を互いの親しい市建設を目的としたものです。

郵便貯金増強運動

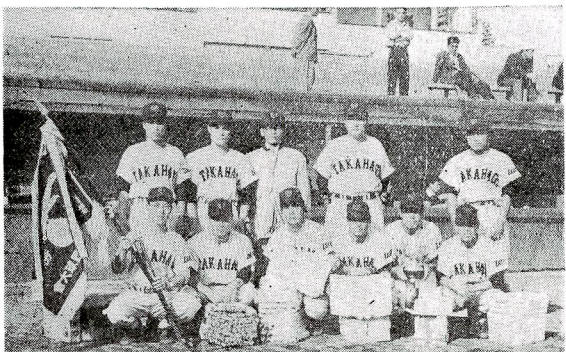
- 11月1日(予定) 切手発売 白山国定公園
- 10月未定 切手発売 若戸大橋開通
- 10月21日(予定) 切手発売 オ7回国民体育大会
- 10月11日 公務扶助料支払 東京大会切手発売
- 10月10日(予定) オ3回オリンピック 普通恩給支払
- 10月6日 遺族国庫債券支払
- 10月1日 定期貯金証書発行
- 9月15日 郵便貯金創業88年記念
- 9月11日 遺族年金支払
- 9月6日 国民年金支払
- 9月1日(予定) 切手発売 日光国立公園

(高萩郵便局)



ベビー高萩に決る

根本幸恵ちゃん 沼田修一ちゃん 9月5日市役所大会議室で今年も赤ちやんコンクールが行われました30各のなかから審査の結果女子根本さん男子は沼田さんに決定県大会へ出場されます(赤ちやんの審査風景)



一 全国大会出場の市役所チーム

6月19日から4日間にわたり県営球場において行われた官公庁野球大会に出場した市役所チームは見事優勝9月4日から後楽園で行われた全国官公庁大会に出場し3回戦で帯広管区局に惜しくも敗れました。

- ◎ ところ 高萩市営グラウンド
- ◎ 期日 9月16日(日) 午前9時開会式 雨天の際は9月23日

◎ チーム編成

- ①本町、②春日町、③大和町、④東地区南、⑤台高萩、⑥安良川、⑦石滝
  - ⑧島名、⑨秋山中下、⑩上手綱、⑪下手綱、⑫高戸、⑬赤浜、⑭横川、⑮下君田、⑯上君田、⑰若栗
  - ⑱大能、⑲中戸川、⑳高萩炭砒、㉑向洋炭砒、㉒望海関口、㉓秋山炭砒、㉔東地区北、㉕北方(秋山上)
- ◎ 参加資格は現在市内に居住して十五歳以上の方です。種目は十五に別れ三時二十分頃終了の予定です。

混合予防接種のお知らせ

日	地区名	場所	接種名
10月9日(火)	松岡	関公、下民、北組、館川	百日咳、デフテリア、オ1回
10月10日(水)	若栗、大能、中戸川	若栗、大能、中戸川	百日咳、デフテリア、オ1回
10月11日(木)	秋山	秋山小、学、下君田	百日咳、デフテリア、オ1回
10月15日(月)	横川、上、下君田	横川小、上、学、下君田	百日咳、デフテリア、オ1回
10月16日(火)	安良川、高萩	安良川、高萩	百日咳、デフテリア、オ1回
10月17日(水)	東	東	百日咳、デフテリア、オ1回
10月23日(火)	松岡	関公、下民、北組、館川	百日咳、デフテリア、オ2回
10月24日(水)	若栗、大能、中戸川	若栗、大能、中戸川	百日咳、デフテリア、オ2回
10月25日(木)	秋山	秋山小、学、下君田	百日咳、デフテリア、オ2回
10月29日(月)	横川、上、下君田	横川小、上、学、下君田	百日咳、デフテリア、オ2回
10月30日(火)	安良川、高萩	安良川、高萩	百日咳、デフテリア、オ2回
10月31日(水)	東	東	百日咳、デフテリア、オ2回

□広□報□豆□辞□典□

9月23日は秋分の日(昭和24年制定)。仏教では20日から彼岸の入りで秋分の日は彼岸の中日というわけ正しくいえば中日時正で時正というのは昼夜がひとしく時が正しいという意味である。仏教では真中の正しい道を歩くと衆生に教えるのでちょうど中正の時節に仏事を行うというのである。暑い寒いも彼岸までという諺があるごとく秋分の日が過ぎると秋風がうらさびしく身にしみるようになりカキをしまいこむ。曼珠沙華が彼岸花と呼ばれるのはこの頃に咲く花だからです。