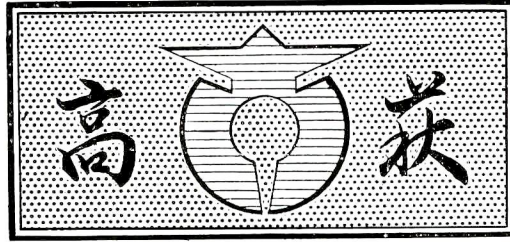


年賀状は12月
22日までに!!

郵便番号で都道府名の省略が
できます。

小包は12月15日までに



才136号

45年11月25日発行

発行 高萩市役所
編集 秘書課
印刷 藤枝印刷所

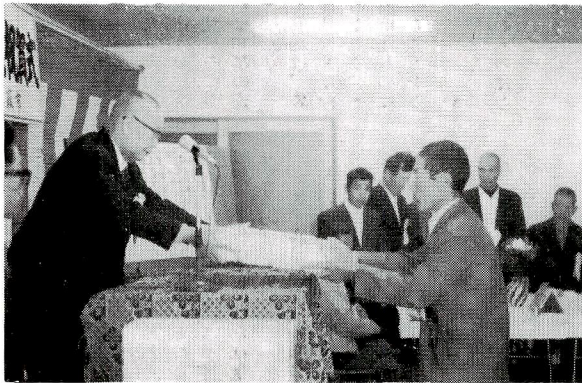
飛躍への出発 松久保工業団地の起工式

四三年に企画されました
高萩市総合振興事業計画に
基いて、昨年から土地買収
を進めてきました、松久保
工業団地の起工式が、今月
九日、好天下で行われまし
た。

同日、造成地にご協力下
さった関係地主一、二一名、
代替地関係者四四名と、土
地交渉にお骨折り下さった
関係者四六名の方々に感謝
状が贈呈されました。
この催しにより、計画がよ

り一步完成に近ずいたので
すが、当団地造成計画で、
計画されております造成面
積は、およそ五〇万平方メ
ートルのぼう大なもので、
工業費、用地費などを一括
します総事業費も、一〇億
円を下らない巨額になりま
す。

こうして、私たちの高萩市
発展の希望—飛躍への出発
—は、はつきりした第一歩
を踏み出したのです。
この団地が完成し、同期
完成を目標にして、一足先
に着工、急ピッチで建設中
の花貨ダムとの間に給水パ
イプが結ばれたとき、工業
とダムの新しい高萩が誕生
することになります。いま、それは二年後の近い日
に約束されたのです。



写真上は…産炭地域振興事業団理事長によるクワ入れ、
下は地主代表の小野寅次郎さんに感謝状を贈る安村市長



全国で初めての黒毛 和牛のはく製が完成

|| 高萩駅中ホームに展示 ||

名馬の里高萩が、黒牛に
転換して丁度一〇年。
一〇〇〇頭目標を記念し、
高萩牛の名盛をひろく国内
に示そうと、全国初の「黒
毛和牛のはく製」が完成、
高萩駅ホーム水戸駅寄りに
展示されました。

製作に当っては、市議会の
全面的な協賛を得、県北家
畜保健衛生所の指導を受け
高萩産の七カ月の子牛を購
入、いわき市小名浜、東北
化学標本社の手で、四カ月
の月日を用いて、完成しま
した。
駅ホーム展示については
国鉄以来初めてのことで、
高萩駅長の非常なお骨折り
を願ひ、実現しました。
高萩駅通過の旅客は、年間
およそ一三〇万人と推定さ
れ、高萩牛の名は、ひろく
国内に知られることにな
るでしょう。

なお、写真は一月七日
に行われました、除幕式の
模様です。

農地法が改正されました

農地法の改正が、第六三特別国会で成立、一〇月一日から施行されました。

今回の改正のねらいは、土地の農業上の効率的利用を計り、農業規模拡大を容易にしようとするもので、主な改正点は次の通りです

●農地移動の制限

A 農地を取得する場合の下限面積が引上げられました。今までは、二〇アール耕作していれば農地を取得することができましたが、今度の改正で権利取得後の耕作面積が、五〇アール以上でなければ、農地の売買借受をすることができなくなりました。

B 農地を取得する場合の上限面積が廃止されました。今までは、上限面積がありました。今後は自家労力で常時農業に従事すると認められるように、制限なく取得できます。

C 創設農地の貸付禁止が解除されました。

今までは、自作農創設の為売渡した農地については、原則として貸付ができませんでしたが、今後は売渡後一〇年を経たものには、貸付けられるようになります。

D 経営が無理な農地の取得は認められません。

E 農協が委託耕作することができるようになります。農協法の一部改正により、組合員から委託を受け、農業経営を行う場合、農地の権利を取得できるようになりました。

F 農地の売買、贈与の許可の大部分が農業委員会で許可できるようになりました。今までは農地の賃貸借のみを委員会ですべて許可しておりましたが、改正により、五〇アール以上耕作している者、親子間の贈与等は委員会ですべて許可、他市町村から取得して五〇アール以上に達するものは、知事許可となりました。

G 小作地所有制限の緩和。農地の所有者が在村時、一〇年以上所有していた農地については、その所有者及びその所有権を継承した相続人の二親等までに限り、在村してなくとも、小作地所有が認められます。

A 改正農地法施行後、新たに小作契約したものに、その解約は知事の許可を必要としません。

B 合意による解約は、農地を引渡す期日六カ月以内に成立したものであり、その旨が書面で明かなものについては、知事の許可を要しません。

C 契約期間を定めない小作契約（大部分のものはこれに入る）については、改正後一〇年を経過しても、知事の許可が必要で、知事の許可を要しない合意解約、解約の申入、更新否絶の通知をしたものは、その時から三〇日以内に農業委員会に書面をもつて通知しなければなりません。

D 法定小作料の徹底。法定小作料が徹底され、当事者間の契約によることとされましたが、農業委員会が標準小作料を設定し、小作料の増額、減額の請求権が認められます。

E 農業委員会は不当に高い小作料については、減額勧告ができます。

F 農業委員会による和解の仲介。農地等の紛争については

当事者の一方からの裁判等によらないで、農業委員長が事件ごとに三名の仲介委員を選出し、解決に当ることができ、解決に当ることができ、この効力は民法六九六条に定める効力と同様のものとされており、仲介に当たっては調査を作成しなければなりません。

G 和解が農業委員会において困難、不相当と認められた場合は知事に申立ることができ、最近のわが国の農業については、米の生産調整、大規模、高性産性の近代的農業の育成、農家所得の確保と並び、離農する人たちの適切な指導援助を必要とされています。

H 必要とされること、この国の総合農政にもない、従来からの農業は、産業に転職を希望する人たちの就職を円滑にし、職業と生活の安定を保つことが重要な課題になっています。

I 職業安定所では、市町村、農業委員会、農業協同組合

農業者転職 対策を推進

◎農地保有合理化法人の設立

この法人は、離農者の農地を買受けまたは借受、もしくは未墾地を開発して、農地等とした土地で、その開発後売渡し交換し、または貸付けを行う、不営利法人で、市町村農協等が行うことができます。

なお、この設立に当たっては、農業振興地域整備法の適応を受けた後となっています。

等と連け協力し、転職に対する職業相談、職業紹介、職業訓練による技能の付与等一連の措置を講じると同時に、今回新しく「農業者転職援助金」の制度を設け、次のような給付金の支給を行うことになっています。

国では、戦没者遺族に対する福祉向上の充実強化を図るため「戦没者遺族相談員」を設置しました。この相談員への業務委託は本年一〇月一日から実施されましたが、各市では、笠谷喜之助氏（安良川二の一）が、お世話くださることになりました。

市（県）世話課（一）では「援護事務巡回相談」として

- 1、職業訓練手当
- 2、特定職種受講奨励金
- 3、職場適応訓練費
- 4、広域求職活動費
- 5、移転資金
- 6、帰省旅費

この制度の活用により、職業と生活の安定がはかれるように願っておりますので、転職を希望する場合は、最寄りの支所、農協または、高秋公共職業安定所に、ご相談ください。

なお、農閑期等を利用して出稼就労を希望する人には「出稼労働者手帳」を発給して、就労の安全と種々の援護措置を講じることになっていますので、必ず職業安定所の紹介を受けて就労するようにしてください。

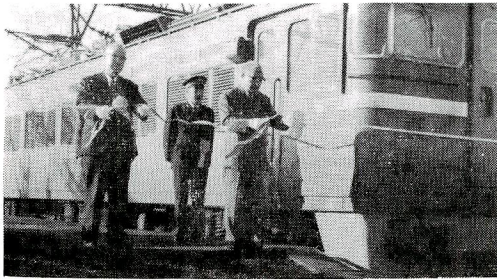
て、旧軍人、軍属、戦没者の遺族、海外引揚者等の方で、お困りのこと、その他援護事務全般のことについて、係員が次のようにご相談を受けることになりました。

ご相談 引受けます

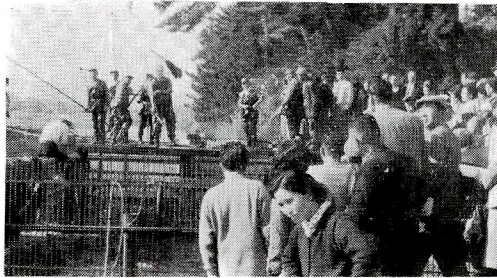
記

昭和四五年二月一四日 午前一〇時から午後三時 高秋研修会館 どうぞお気軽に、ご相談ください。

楽しかった市民号の思い出



スタートのテープを切る安村市長と吉田議長



鮭のやなば



浪江町民から歓迎の花束を受ける最年長者の島田太吉さん



高瀬川溪谷



古い伝統を受継ぐ相馬焼

一、二〇〇人乗せて浪江町へ

長期欠席児童生徒をなくそう

なくそう

昭和四十五年度長欠対策推進地区として高萩市が県指定を受け、高萩市長欠解消対策委員会が発足いたしました。

これは、市内小中学校の長期欠席児童生徒及び、そのおそれのあるものを救うための組織であり、学校における指導は勿論であり、PTA、青少年相談員、児童委員等関係機関の協力及び市民の皆さんの絶大な支援に期待する次第であります。

別表(1)は、昨年度と今年

あぶない!!

消し忘れ 切り忘れ

一月二六日から二二月日まで全国秋の火災予防運動が実施されます。

国民ひとりひとりの防火意識の向上をはかり、火災の発生防止と、人命の損傷事故の絶滅を期するためです。

(一) 統一標語
「あぶない、消し忘れ
切り忘れ」

(二) 実施事項
イ わが家の防火総点検
ロ たばこの投捨て、寝たばこの防止

ハ 暖房器具の正しい使い方
ニ 旅館、事務所等多数の者が出入する建物での

消火避難訓練の実施。
A 防火管理者を中心とする自主的な避難訓練
B 消防用設備の点検、使用訓練

ホ 防災規制の徹底
一人の不注意が大事を引起します。皆んなで力を合せてわが家、職場を火災から守りましょう。

度の四月より七月の間、五十日以上欠席したいわゆる長欠児童生徒の欠席率を比較したものです。欠席率も減少しつつあります。小学校は病気、中学校は学校嫌いがおもな欠席理由になつております。

別表(2)は、二十五日以上四十九日まで欠席したいわゆる長欠のおそれのある児童生徒の比較表ですが、これも欠席率は減少しつつあります。欠席理由は、小学校では病気、中学校では学校嫌いや病気となつております。今年度の両表を合わせ

考えてみますと、病気欠席が十八名、学校嫌いが九名となつており、これらの人々の欠席をすくなくすること、これ以外の人々の欠席を多くしないように対策を講ずることが急務と考えらるる次第です。

別表(1)長欠児童生徒欠席率

小中別	年	理由
小学校	44	病気 18%
	45	病気 13%
中学校	44	病気 18%
	45	病気 13%
別表(2)長欠のおそれのある児童生徒		
小学校	44	病気 33%
	45	病気 35%
中学校	44	病気 48%
	45	病気 54%

小中別	年	理由
小学校	44	病気 33%
	45	病気 35%
中学校	44	病気 48%
	45	病気 54%

予防接種についてお願い

最近、予防接種問題が、いろいろと一般マスコミで騒がれています。

そこで市としては、万全の備えを取るために、受接種の皆さんの協力をいただき、受接種者の健康状態をアンケートし、受付に提出していただきます。

（該当する方にはアンケート用紙を送付します）

各種別アンケートすることになりますので、ご協力ください。

アンケート内容は次のとおりです。

注意 必ず接種当日に記入

イ 接種をうける直前の体温、度 分、（うけに来る時に計る）

ロ 身体の異常

下痢、頭痛、のどの痛み、湿疹、腹痛、ぜんそく、かぜ気味、ひきつけやすい体質、アレルギー体、質血管系の疾病、有、無

ハ 最近医師にかかったことがあるか（約一〇日間ある場合は病名）有、無

ニ 身体虚弱な者

有 無
受接種者は、アンケート用紙に記入、現在の身体の状態を明らかにし、最も状態のよい時に接種を受けられるよう、お願いします。

なお、接種当時受付が混雑し、時間的に受接種者にご迷惑をおかけするようです。

（約一〇日間ある場合は病名）有、無

必ず記入し、体温測定も忘れないよう、ご協力下さい

二 身体虚弱な者

お知らせ

人権相談所開設

日時と場所
昭和四五年一月九日
午前一〇時から
午後三時まで
市役所議員控室

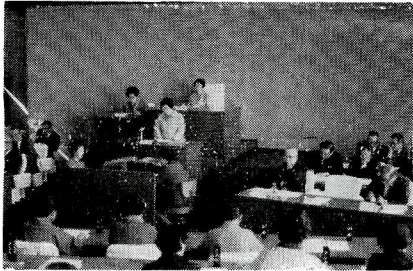
相談の内容
人権侵害、金銭貸借、借地、借家、登記問題、結婚、離婚、扶養、その他法律問題

主催
日立人権擁護委員協議会
後援
水戸地方事務局日立支局
水戸弁護士会

相談の内容について、秘密を守ります。

なお一切無料ですのでお気軽にご相談ください。

活発なスナッフ



スナッフは、一月二〇日に行われた婦人議会、私たちのもつとも身近かな政治「市政」を、肌で理解しようと行われた初の試み、この日のために、数カ月も以前から勉強に励んだというだけに、熱心と活発の中には気迫が満ちていました。

計量器定期検査日程表

実施日	実施時間	実施場所
12月1日	午前10.00~午後3.00	商工会
12月2日	午前10.00~午後3.00	商工会
12月3日	午前10.00~午後1.30	秋山小学校
12月3日	午後2.00~午後3.00	多賀畜産農業協同組合
12月4日	午前10.00~午後3.00	高萩車検場
12月7日	午前11.00~午前11.30	上君田小学校
〃	午後12.30~午後1.30	下君田松本商店前
〃	午後1.50~午後2.30	横川豊田商店前
12月8日	午前10.30~午前11.00	鳥曾根三代商店前
〃	午前11.30~午後12.30	大能佐川忠義宅
〃	午後1.00~午後1.30	若栗沼田商店前
〃	午後2.00~午後3.00	高萩農協松岡支所
12月9日	午前10.30~午前11.50	川側河内屋前
〃	午後1.00~午後3.00	下手綱公民館

「取引」や「証明」に使用したり、使用するために持つている「はかり」は、計量法によつて定期検査を受けることになっています。

※検査日程は右表のように行いますが、一二月三日の多賀畜産農協と、八日の松岡支所については、牛衡器の検査につき一般の検査はそれ以外の場所（時間）で行います。

とびだすな
車は急にとまれない

はかりの身体検査を

検査では手数料を徴取されず、規定の手数料と認印を持参してください。

検査手数料は、器種によつて異なりますが、一台に付約五円から一二〇円です。

受検器物は清潔に掃除し提出して下さい。

と、計量法二三五条により処罰されます。（五万以下の罰金）

受検を怠りますと、計量法二三五条により処罰されます。

入賞し、輝く銀、銅、メダル

大活躍

佐川さん
走り幅跳びの部
一組

佐川実（二〇才）さんは、陸上競技に出場、一〇〇メートル競走と走り幅跳びに入賞し、輝く銀、銅、メダル

とびだすな
車は急にとまれない