

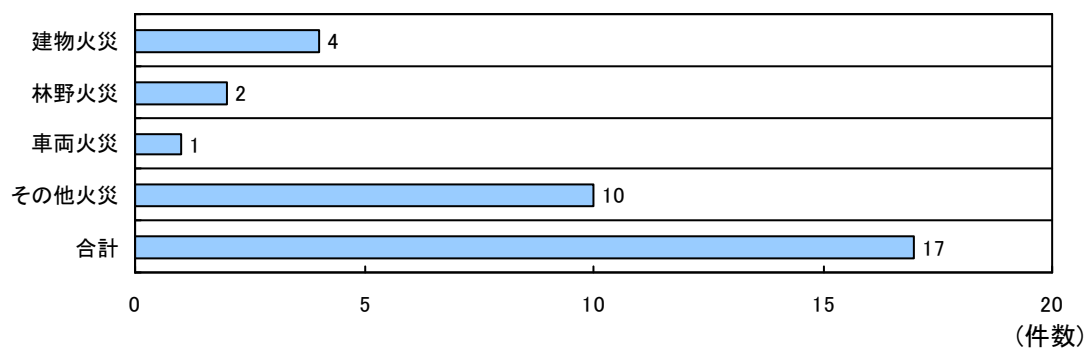
予 防

1 火災発生状況

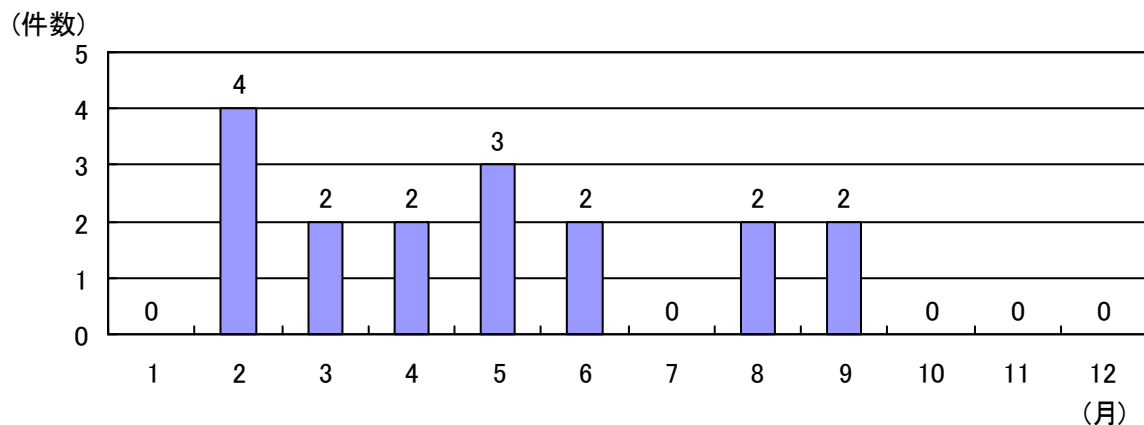
平成21年中に発生した火災は17件で、昨年より2件の減となりました。

内訳は建物火災4件、林野火災2件、車両火災1件、その他の火災10件で月平均1.4件の火災が発生したことになります。

(1) 火災件数

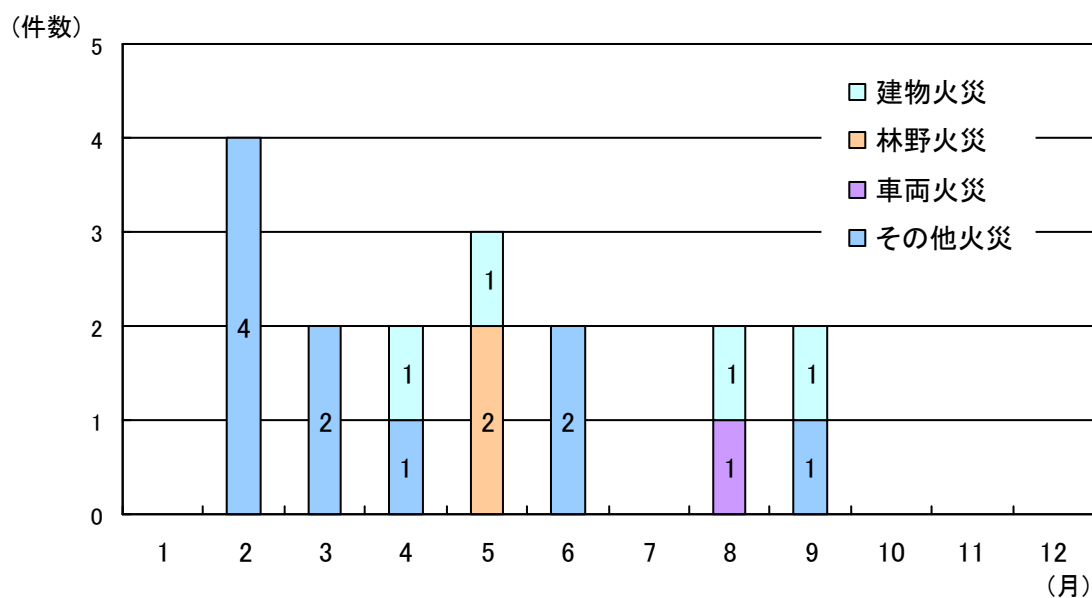


(2) 月別火災発生状況

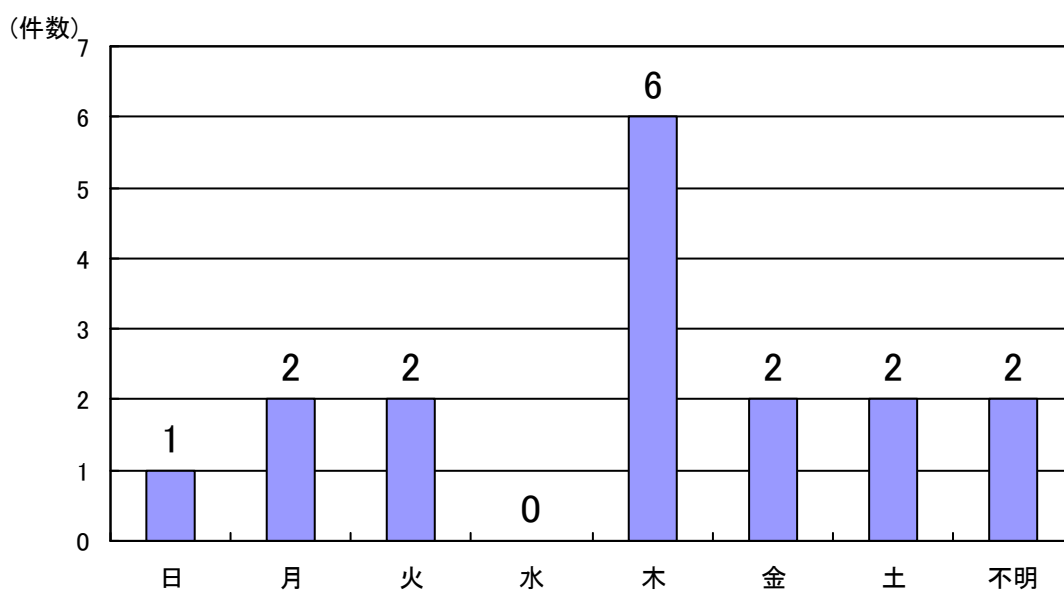


	1月	2月	3月	4月	5月	6月	7月	8月	9月	10月	11月	12月	合計
建物焼損床面積(m ²)					44			11	16				71
建物焼損表面積(m ²)													
林野焼損面積(a)					6								6
車両焼損台数								1					1

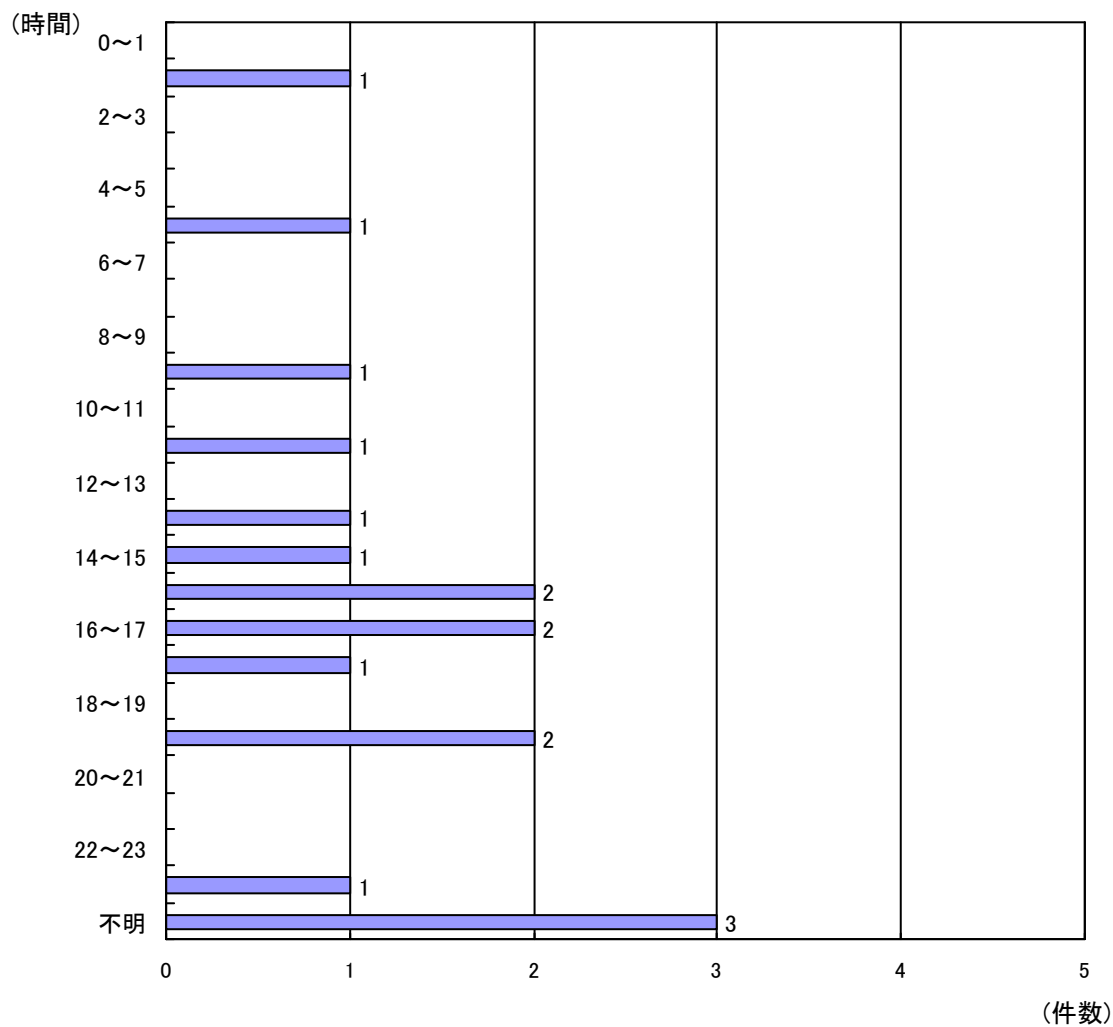
(3) 月別種別火災発生状況



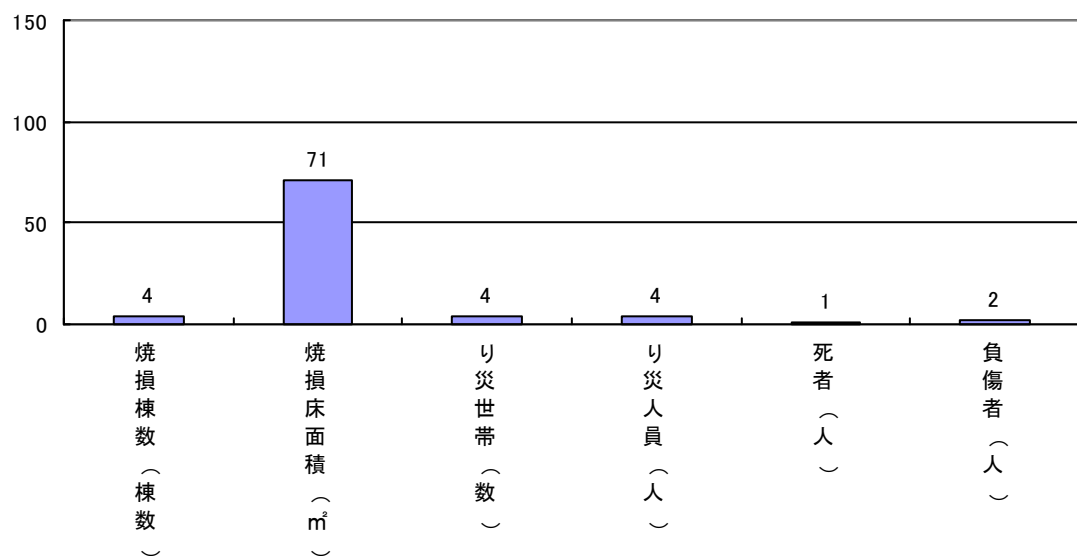
(4) 曜日別火災発生状況



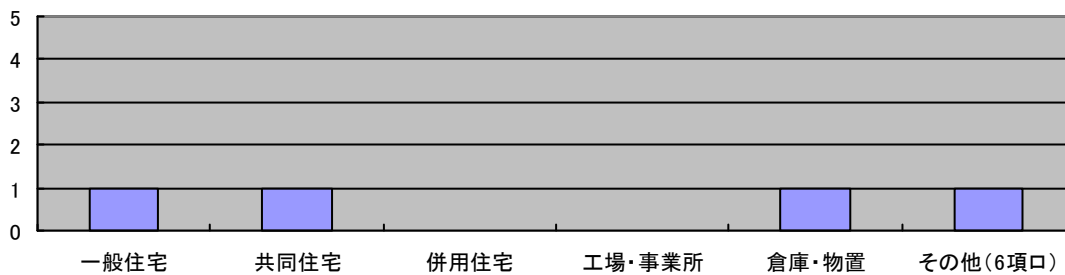
(5) 時間別火災発生状況



(6) 建物焼損床面積等

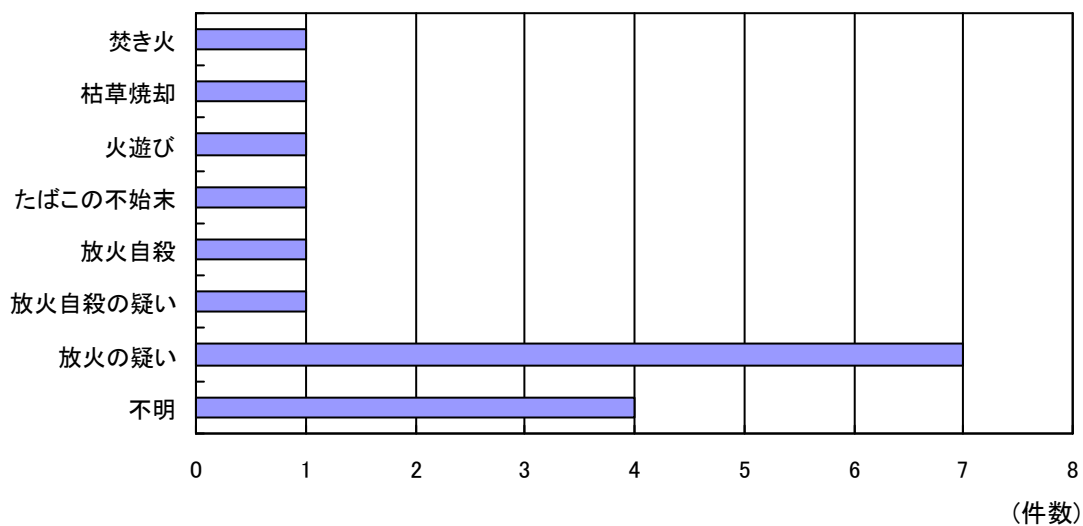


(7) 建物用途別被害状況

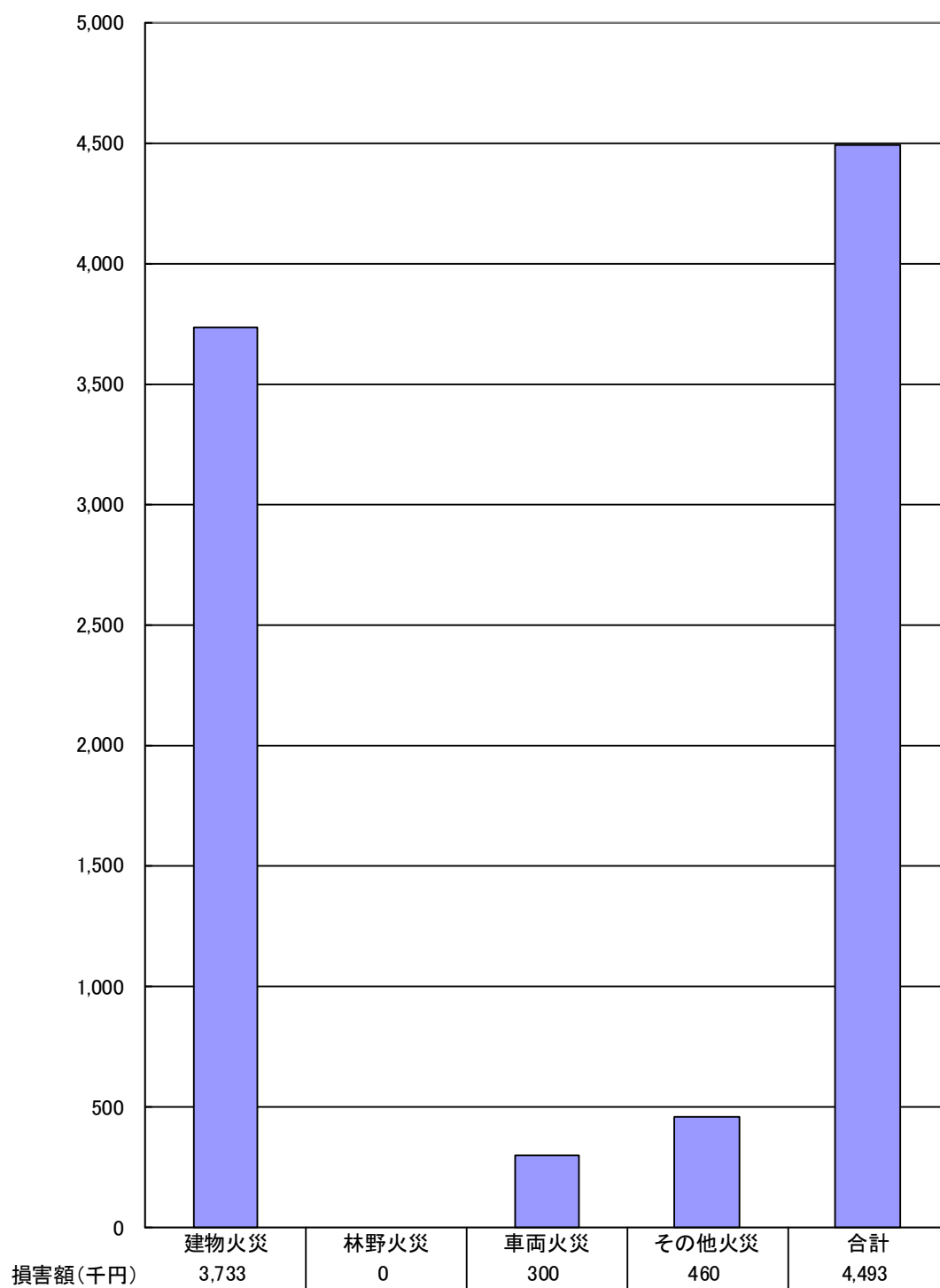


	一般住宅	共同住宅	併用住宅	事業所 工場	物置 倉庫	その他	合計
損害額 (千円)	2,620	1,060			20	33	3,733
焼損床面積 (㎡)	44	11			16	無	71
焼損表面積 (㎡)						無 (洗濯機)	

(8) 主な火災の原因

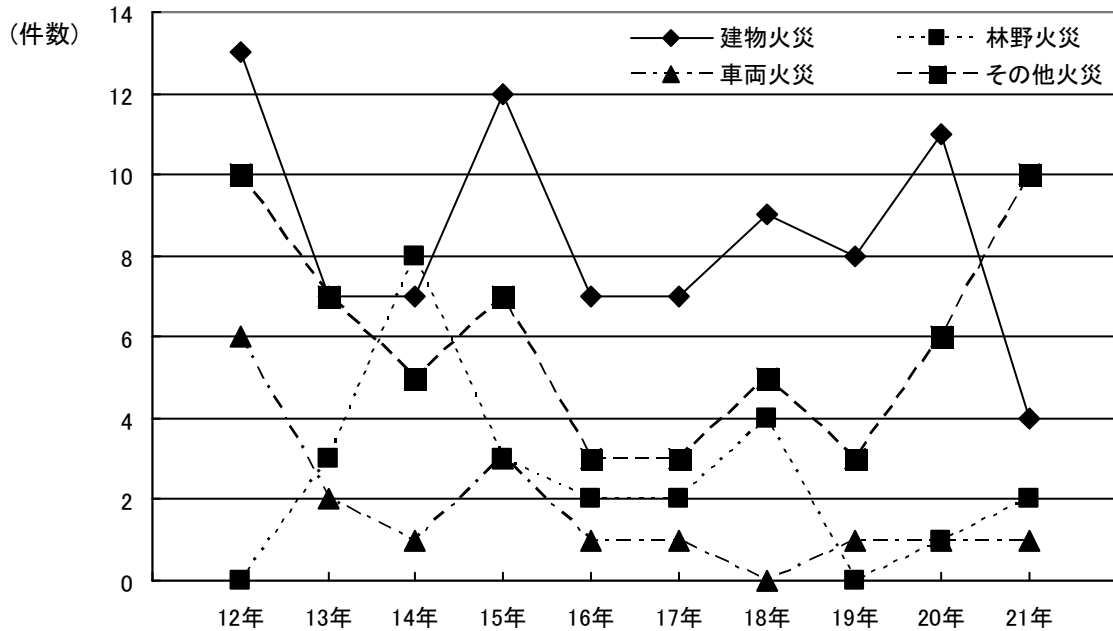


(9) 損害額



2 火災の推移（過去10年間）

(1) 出火件数



(2) 損害額

区分	年別									
	H12年	H13年	H14年	H15年	H16年	H17年	H18年	H19年	H20年	H21年
火災件数	29	19	21	25	13	13	18	12	19	17
損害額(千円)	37,029	60,907	8,316	17,818	22,395	15,895	18,677	24,726	42,000	4,493
1件当たりの損害額(千円)	1,277	3,206	396	713	1,723	1,223	1,038	2,061	2,211	264
1人当たりの損害額(千円)	1,076	1,764	244	524	669	472	576	772	31,689	144
1日当たりの損害額(千円)	101	167	23	49	61	44	51	68	115	12
1世帯当たりの損害額(千円)	3,118	5,057	688	1,485	1,865	1,270	1,587	2,089	11,879	379

3 防火対象物現況（150㎡以上）

（平成 22 年 3 月 31 日現在）

用途別		棟数
(1)	イ 劇場、映画館、演芸場、又は観覧場	1
	ロ 公会堂、集会場	22
(2)	イ キャバレー、カフェ、ナイトクラブ	10
	ロ 遊技場、ダンスホール	
	ハ 性風俗関連特殊営業を営む店舗等	
	ニ カラオケボックス等	
(3)	イ 待合、料理店	4
	ロ 飲食店	17
(4)	百貨店、マーケット、店舗、展示場	53
(5)	イ 旅館、ホテル、宿泊所	13
	ロ 寄宿舎、下宿、共同住宅	223
(6)	イ 病院、診療所、助産所	17
	ロ 老人短期入所施設等	20
	ハ 老人サービスセンター、保育所等	5
	ニ 幼稚園、特別支援学校	
(7)	小学校、中学校、高等学校、高等専門学校、大学校	55
(8)	図書館、博物館、美術館	3
(9)	イ 公衆浴場のうち蒸気浴場、熱気浴場	
	ロ イに掲げる公衆浴場以外の公衆浴場	
(10)	車輛の停車場、船舶又は航空機の発着場	1
(11)	神社、寺院、教会	6
(12)	イ 工場、作業所	226
	ロ 映画スタジオ、テレビスタジオ	
(13)	イ 自動車車庫、駐車場	8
	ロ 飛行機又は回転翼航空機の格納庫	
(14)	倉庫	67
(15)	前各項に該当しない事業所	119
(16)	イ 特定防火対象物の用途が存する複合用途	38
	ロ (イ)以外の複合用途防火対象物	13
(16の2)	地下街	
(16の3)	準地下街	
(17)	重要文化財、史跡等建造物	
(18)	延長50m以上のアーケード	
(19)	市町村長の指定する山林	
(20)	総務省令で定める舟車	
計	合 計	921

4 防火管理者選任及び4階以上の中・高層建築物現況表

(平成 22年 3月 31日現在)

用途別		防火管理者選任		4階以上の 中・高層建築物
		対 象 物	届 出 済	
(1)	イ	1	1	
	ロ	52	52	
(2)	イ			
	ロ	7	7	
	ハ			
(3)	ニ	1	1	
	イ	4	4	
(4)	ロ	12	12	
		36	23	
(5)	イ	9	9	
	ロ	12	11	66
(6)	イ	14	8	1
	ロ	11	11	2
	ハ	11	9	
	ニ	5	5	
(7)		13	13	3
(8)		1	1	
(9)	イ			
	ロ			
(10)		1	1	
(11)		5	5	
(12)	イ	26	24	6
	ロ			
(13)	イ			
	ロ			
(14)				
(15)		17	17	1
(16)	イ	14	12	7
	ロ			
(16の2)				
(16の3)				
(17)		1	1	
(18)				
(19)				
(20)				
計		253	227	87

5 建築同意月別用途別状況

(平成 22 年 3 月 31 日現在)

用途別		月別												合計
		1月	2月	3月	4月	5月	6月	7月	8月	9月	10月	11月	12月	
1	イ 劇場等													
	ロ 集会場等													
2	イ キャバレー等													
	ロ 遊技場等								1					1
	ハ 性風俗関連特殊営業店舗等													
	ニ カラオケボックス等													
3	イ 料理店等									1				1
	ロ 飲食店								1					1
4	百貨店等													
5	イ 旅館等													
	ロ 共同住宅等				1									1
6	イ 病院等													
	ロ 老人短期入所施設等					1								1
	ハ 老人サービスセンター等	1												1
	ニ 特別支援学校等													
7	学校等													
8	図書館等													
9	イ 蒸気浴場等													
	ロ 一般浴場													
10	車両停車場													
11	神社等													
12	イ 工場等	1			1		1		1		1	1		6
	ロ スタジオ等													
13	イ 車庫等													
	ロ 特殊格納庫													
14	倉庫											1		1
15	全各項以外			2		1					1			4
16	イ 特定複合用途													
	ロ イ以外の複合用途													
17	重要文化財													
専用住宅					1			2	2	1	2	1	2	11
その他				1										1
合計		2		3	3	2	1	2	5	2	4	3	2	29

6 月別建築確認受理件数

(平成 22 年 3 月 31 日現在)

区 分 月 別	新 築		改 築		増 築		移 転		合 計	
	件	m ²	件	m ²	件	m ²	件	m ²	件	m ²
1	2	6,703.13							2	6,703.13
2										
3	4	762.41			1	625.83			5	1,388.24
4	3	3,904.55							3	3,904.55
5	2	508.38			1	177.62			3	686.00
6	1	255.90							1	255.90
7	2	298.54							2	298.54
8	4	3,436.59			2	993.70			6	4,430.29
9	3	466.38							3	466.38
10	3	584.24			1	1,461.07			4	2,045.31
11	1	199.76			2	122.16			3	321.92
12	1	111.94			1	259.08			2	371.02
計	26	17,231.82			8	3,639.46			34	20,871.28