

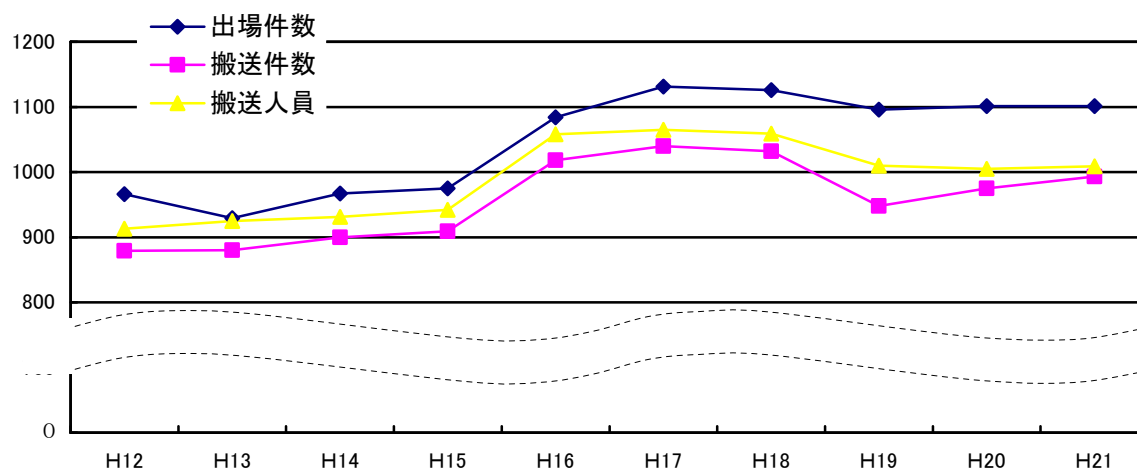
救 急 救 助

## 1 救急取扱件数

区 分		出場件数	搬送件数	搬送人員	不搬送
救急 出場 種別	火災				
	自然災害				
	水難事故				
	交通事故	119	110	126	9
	労働災害	8	8	8	
	運動競技	4	4	4	
	一般負傷	158	145	145	13
	加害	6	5	5	1
	自損行為	15	12	12	3
	急病	726	644	644	82
	その他	転院搬送	64	64	64
医師搬送					
資機材搬送					
その他		1	1	1	
合 計		1,101	993	1,009	108

## 2 過去 10 年の推移

年	H12	H13	H14	H15	H16	H17	H18	H19	H20	H21
出場件数	966	929	967	975	1,084	1,131	1,126	1,096	1,101	1,101
搬送件数	879	880	900	909	1,018	1,040	1,032	984	975	993
搬送人員	913	925	931	942	1,058	1,065	1,059	1,010	1,005	1,009



### 3 年齢区分別搬送人員状況

新生児	10人	0.1%
乳幼児	42人	4.2%
少年	45人	4.5%
成人	416人	42.1%
老人	496人	49.1%

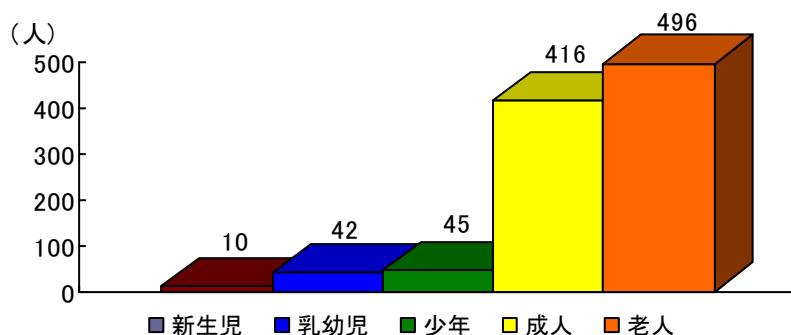
※新生児…生後29日以内

乳幼児…29日～7歳未満

少年…7歳～18歳未満

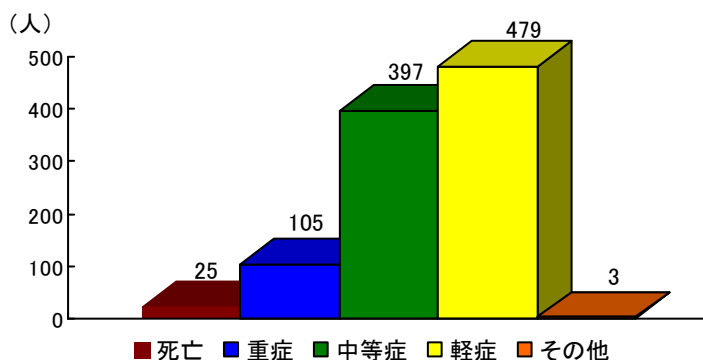
成人…18歳～65歳未満

老人…65歳以上



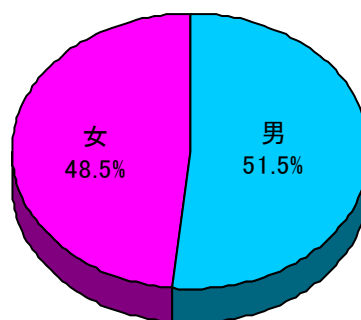
### 4 傷病程度別搬送人員状況

死亡	25人	2.4%
重症	105人	10.4%
中等症	397人	39.4%
軽症	479人	47.5%
その他	3人	0.3%



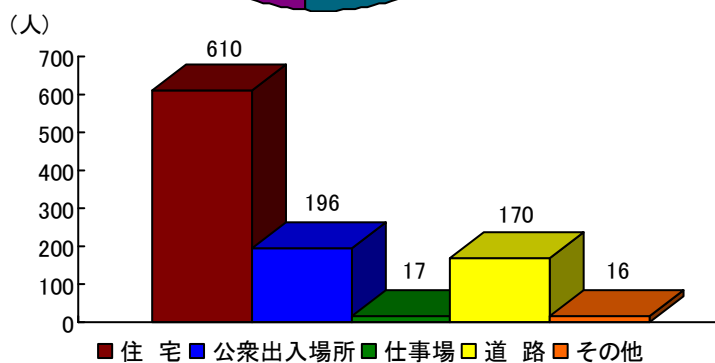
### 5 男女別搬送人員状況

男	520人	51.5%
女	489人	48.5%



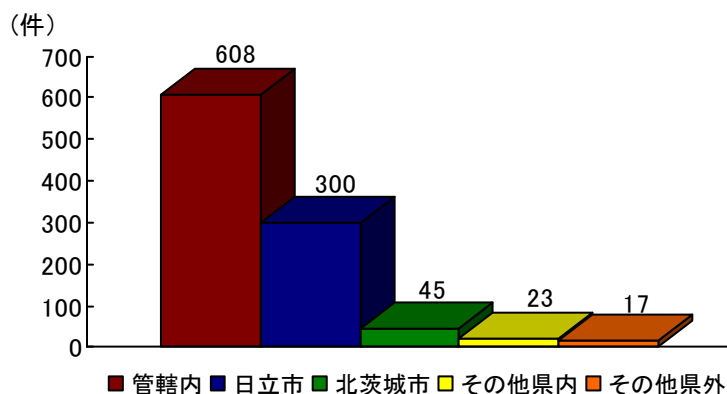
### 6 発生場所別搬送人員状況

住宅	610人	60.5%
公衆出入場所	196人	19.4%
仕事場	17人	1.7%
道路	170人	16.8%
その他	16人	1.6%



## 7 管轄内・管轄外搬送件数状況

管 轄 内	608 件	61.2%
日 立 市	300 件	30.2%
北 茨 城 市	45 件	4.6%
その他県内	23 件	2.3%
その他県外	17 件	1.7%



## 8 応急手当講習会実施状況

		実施回数	受講者
普通救命講習会	平成 20 年まで	374 回	7,885 人
	平成 21 年中	26 回	557 人
その他講習会	平成 20 年まで	68 回	2,370 人
	平成 21 年中	1 回	21 人

## 9 救助出場件数状況

	火災	交通事故	水難事故	自然災害	よる事故 機 械 に	よる事故 建 物 等 に	酸欠事故	ガス及び	爆発事故	その他	P A 連携	計
出場件数		33								3	109	145
活動件数		19								1	81	101
救助人員		24								1	81	106