

# 中央跨線人道橋改修工事・手すり設置工事

## 工 事 前

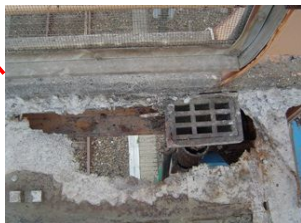


手すりがなく、コンクリート舗装

ベビーカーは通行できない



老朽化のため腐食・破損が著しく危険な状態



全景

## 完 成

歩道の安全安心に配慮して橋全体にゴム製の舗装を施し、足への負担軽減、すべり止め効果を実現した。また、中央に歩行者支援用の手すりを設置し、スロープは幅を広げ、ベビーカー等の通行を可能にした。



手すり

ゴム製の舗装

幅広のスロープ



工事前の橋はフェンス(防護柵)が低く線路内への投物や身体の乗り出しが容易であったためフェンスを高くて安全に配慮した。



全景

# 中央児童公園整備

## 工事前



見通しの悪い植栽・土塁



## 完成

公園周りの植栽・土塁を処理し、フェンスを整備して見通しを良くし、防犯性を高めた。



フェンス



防災に配慮した災害時対応型トイレ施設(バリアフリー仕様)を整備した。



老朽化した旧トイレ



バリアフリースロープ

ポータブルトイレ



災害時貯留槽



春日児童公園整備

工 事 前



完 成



山王児童公園整備

工 事 前



駅前駐輪場整備(西口)

工 事 前



完 成



駅前駐輪場整備(東口)

工 事 前



完 成



# 安良川地区耐震性防火貯水槽整備

## 工事状況



## 完成



コミュニティ複合施設(リーベロたかはぎ)

完成



利用状況





## コミュニティバス支援事業

# 運行状況

