

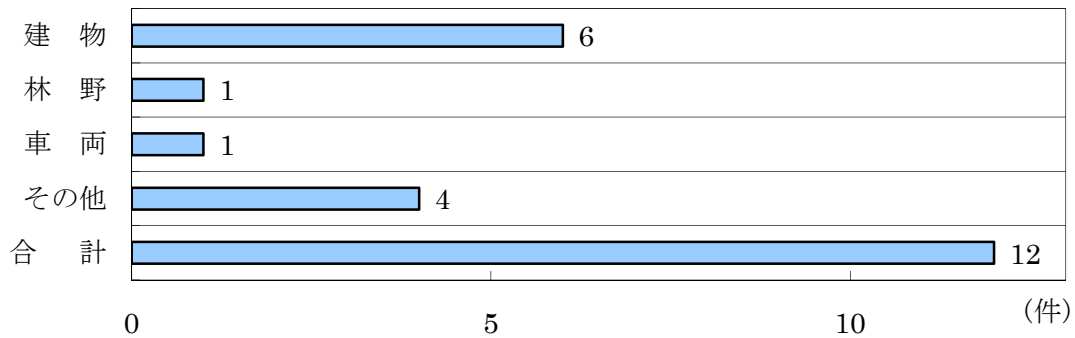
予 防

1 火災発生状況

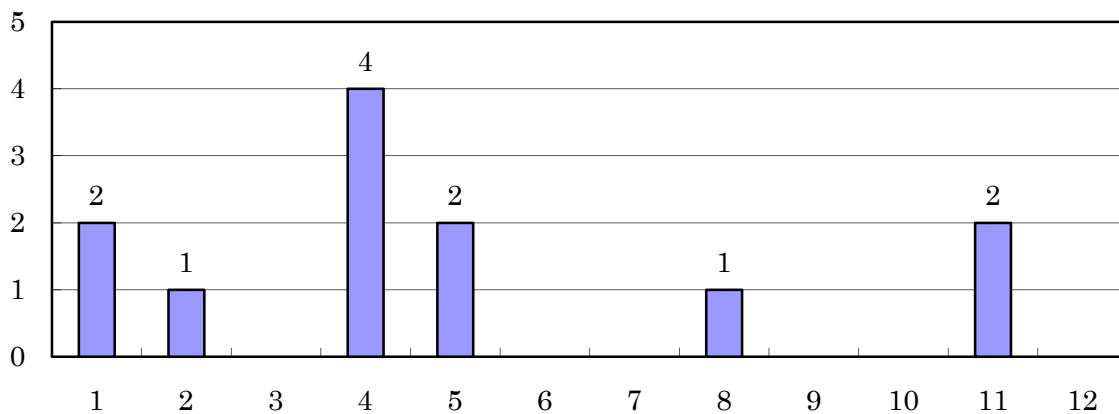
平成23年中に発生した火災は12件で、昨年より1件の減となりました。

内訳は建物火災6件、林野火災1件、車両火災1件、その他の火災4件で月平均1件の火災が発生したことになります。

(1) 火災件数



(2) 月別火災発生状況

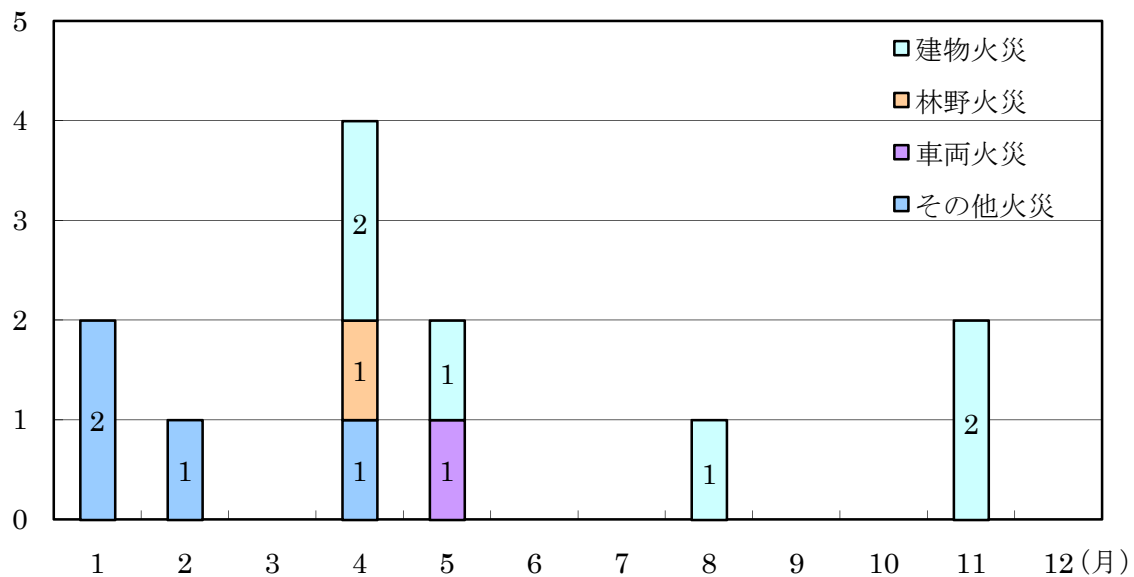


(3) 月別損害状況

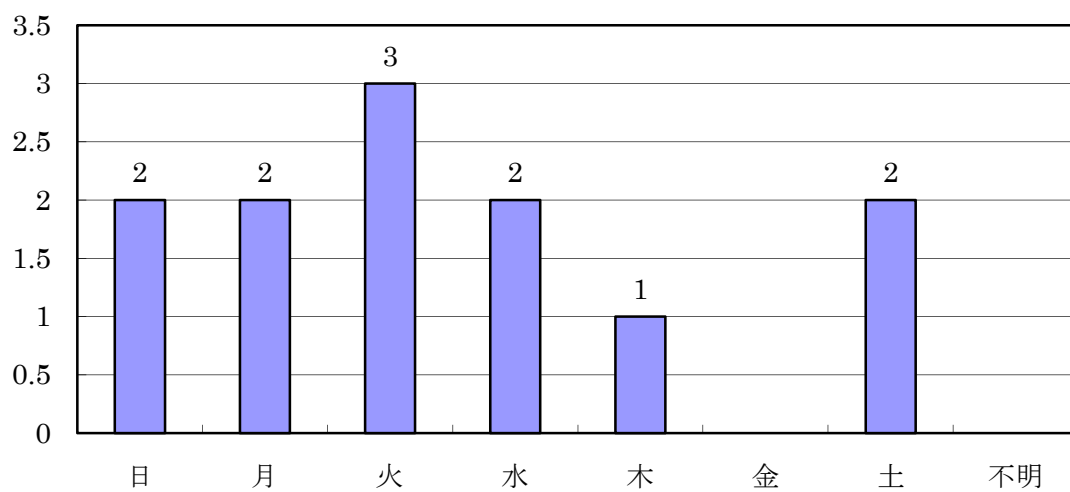
	1月	2月	3月	4月	5月	6月	7月	8月	9月	10月	11月	12月	合計
建物焼損床面積 (m ²)				294								28	322
建物焼損表面積 (m ²)					5								5
林野焼損面積 (a)				1									1
車両焼損台数					1								1

(4) 月別種別火災発生状況

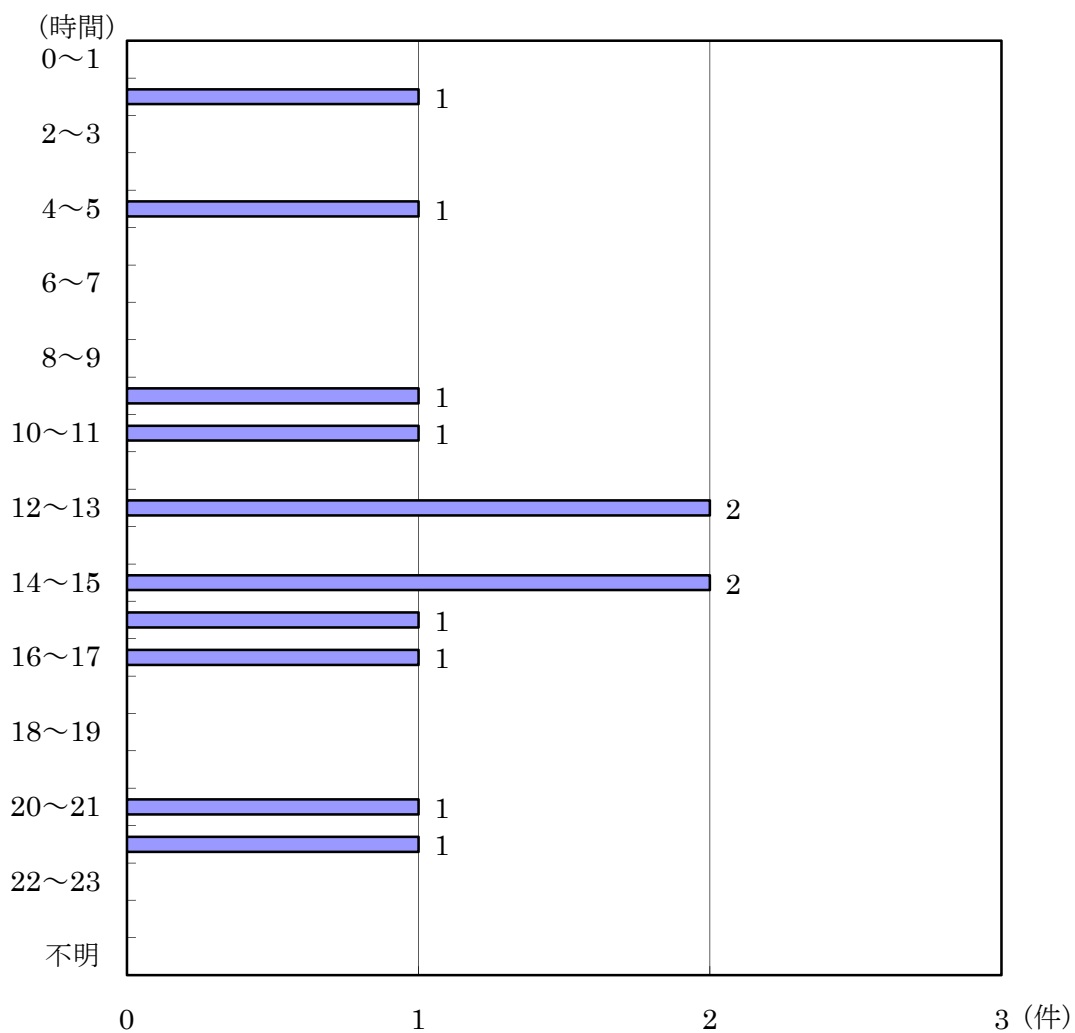
(件数)



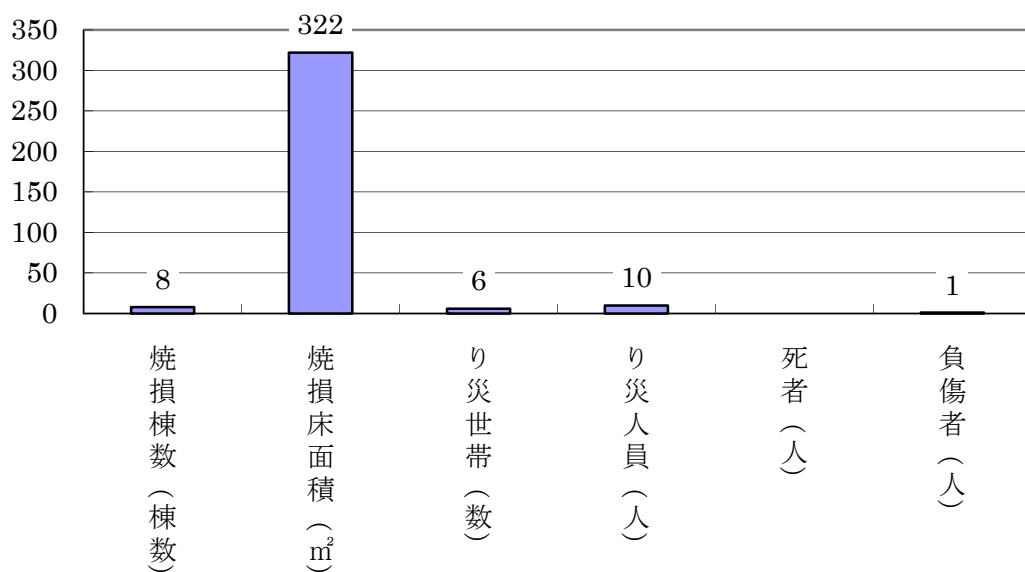
(5) 曜日別火災発生状況



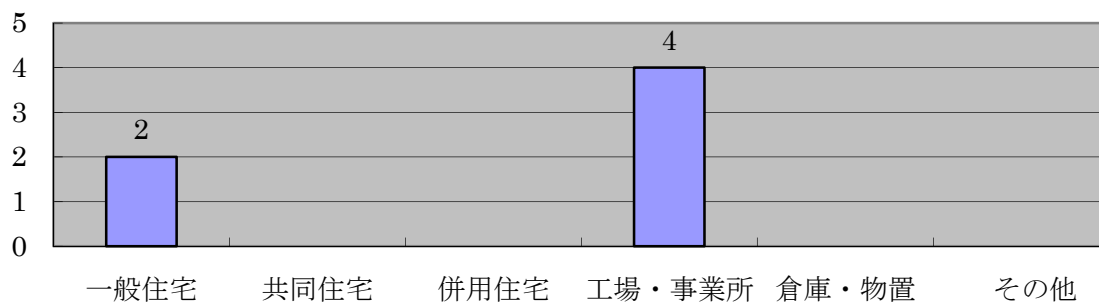
(6) 時間別火災発生状況



(7) 建物焼損床面積等



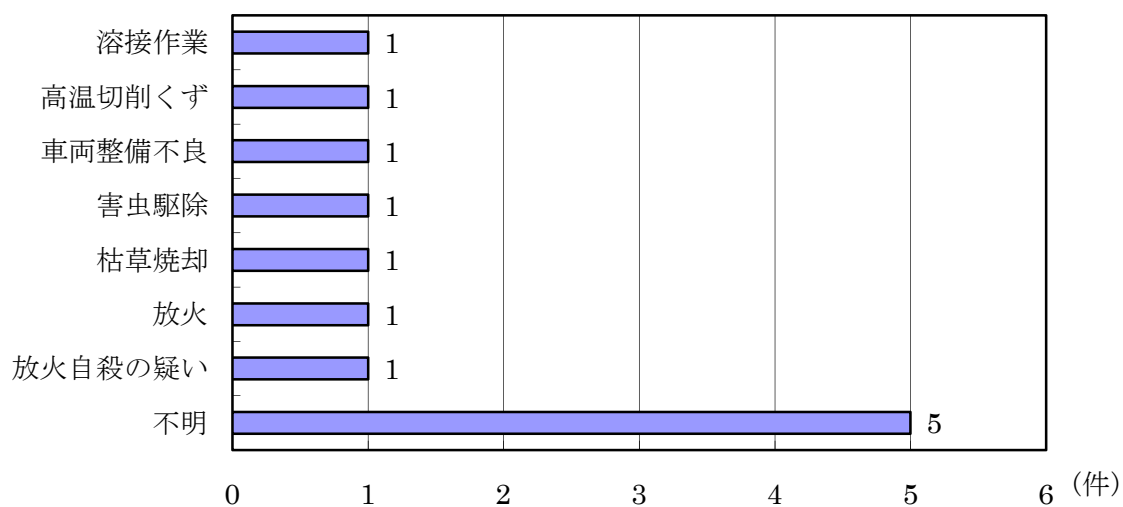
(8) 建物用途別被害状況



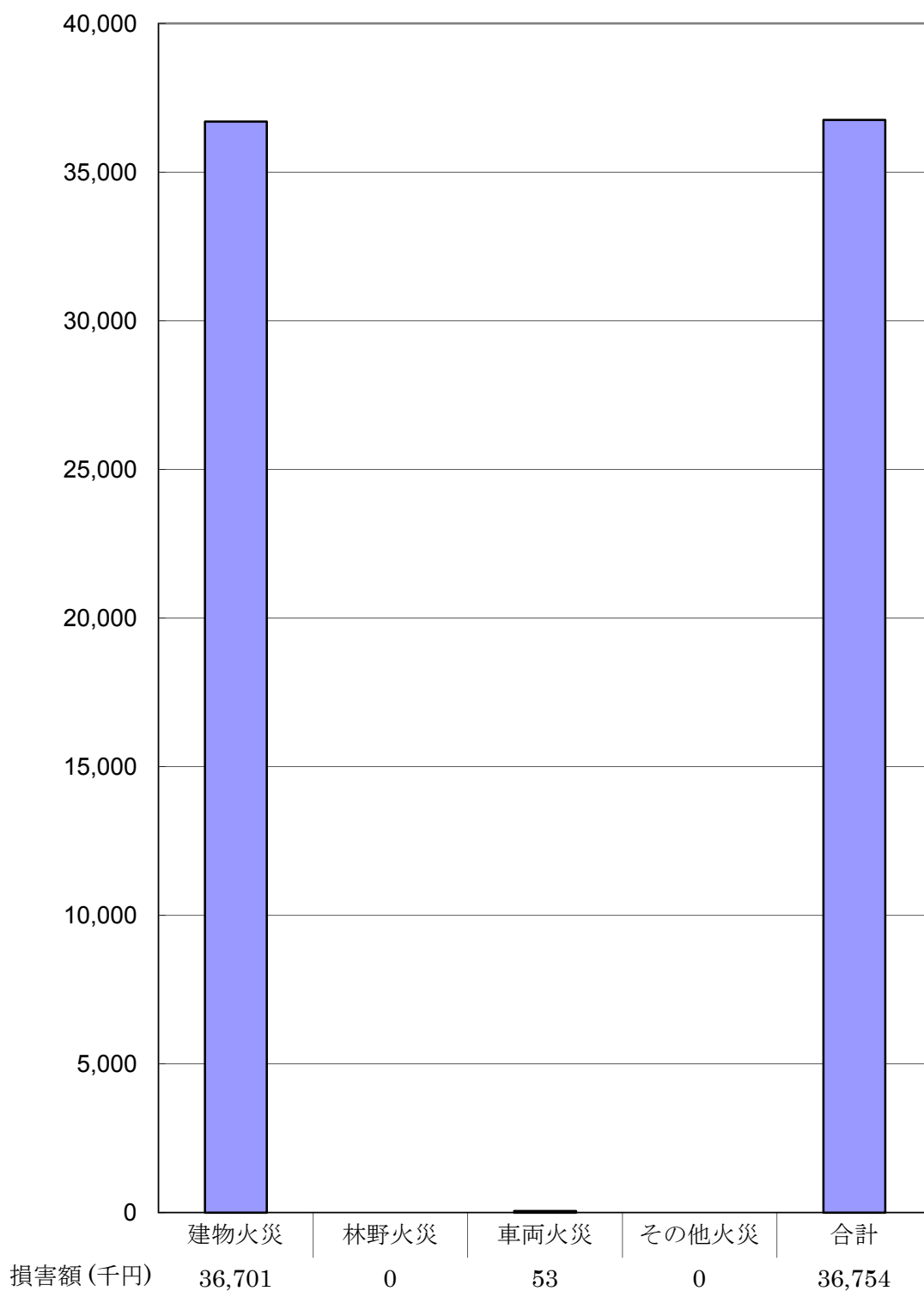
(9) 建物用途別損害状況

	一般住宅	共同住宅	併用住宅	事業所 工場	物倉 置庫	その他	合計
損害額 (千円)	34,140			2,561			36,701
焼損床面積 (㎡)	322						322
焼損表面積 (㎡)				5			5

(10) 主な火災の原因

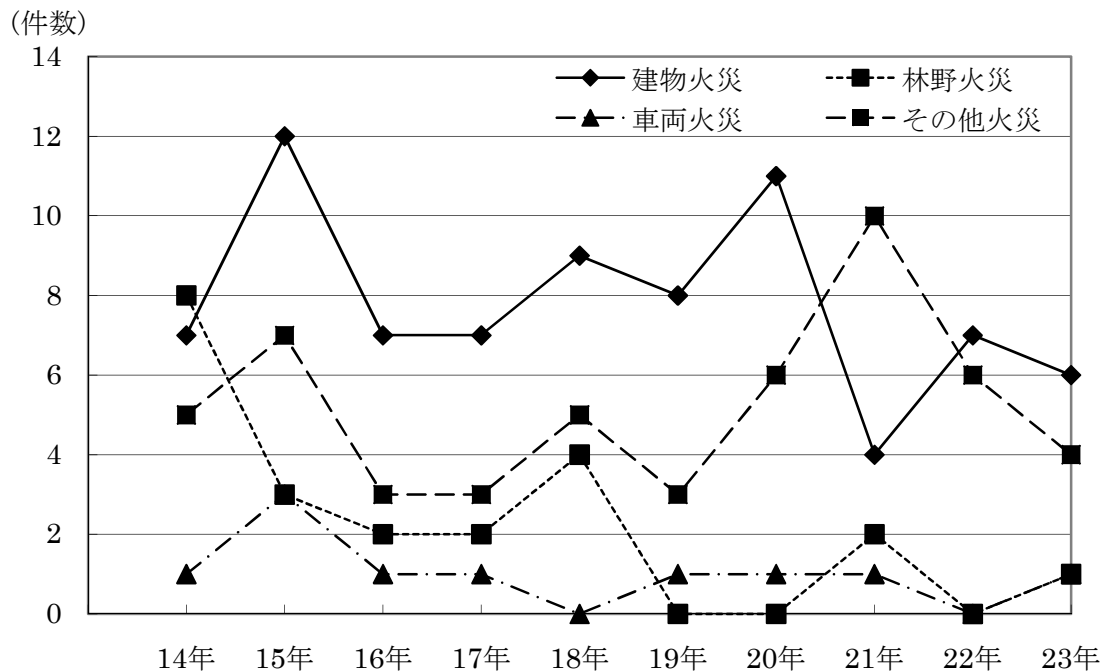


(11) 損害額



2 火災の推移 (過去10年間)

(1) 出火件数



(2) 損害額

区分	年別									
	H14年	H15年	H16年	H17年	H18年	H19年	H20年	H21年	H22年	H23年
火災件数	21	25	13	13	18	12	19	17	13	12
損害額 (千円)	8,316	17,818	22,395	15,895	18,677	24,726	42,000	4,493	13,724	36,754
1件当たりの損害額 (千円)	396	713	1,723	1,223	1,038	2,061	2,211	264	1,056	3,063
1人当たりの損害額 (円)	244	524	669	472	576	772	1,325	144	444	1,204
1日当たりの損害額 (千円)	23	49	61	44	51	68	115	12	38	101
1世帯当たりの損害額 (円)	688	1,485	1,865	1,270	1,587	2,089	3,535	379	1,152	3,084

3 防火対象物現況 (150㎡以上)

(平成 24 年 3 月 31 日現在)

用途別	棟数	
(1)	イ 劇場、映画館、演芸場、又は観覧場	1
	ロ 公会堂、集会場	23
(2)	イ キャバレー、カフェ、ナイトクラブ	10
	ロ 遊技場、ダンスホール	
	ハ 性風俗関連特殊営業を営む店舗等	
	ニ カラオケボックス等	
(3)	イ 待合、料理店	4
	ロ 飲食店	17
(4)	百貨店、マーケット、店舗、展示場	54
(5)	イ 旅館、ホテル、宿泊所	13
	ロ 寄宿舎、下宿、共同住宅	223
(6)	イ 病院、診療所、助産所	15
	ロ 老人短期入所施設等	14
	ハ 老人サービスセンター、保育所等	12
	ニ 幼稚園、特別支援学校	5
(7)	小学校、中学校、高等学校、高等専門学校、大学校	54
(8)	図書館、博物館、美術館	3
(9)	イ 公衆浴場のうち蒸気浴場、熱気浴場	
	ロ イに掲げる公衆浴場以外の公衆浴場	
(10)	車輛の停車場、船舶又は航空機の発着場	1
(11)	神社、寺院、教会	6
(12)	イ 工場、作業所	226
	ロ 映画スタジオ、テレビスタジオ	
(13)	イ 自動車車庫、駐車場	8
	ロ 飛行機又は回転翼航空機の格納庫	
(14)	倉庫	70
(15)	前各項に該当しない事業所	122
(16)	イ 特定防火対象物の用途が存する複合用途	40
	ロ (イ)以外の複合用途防火対象物	13
(16の2)	地下街	
(16の3)	準地下街	
(17)	重要文化財、史跡等建造物	
(18)	延長 50m以上のアーケード	
(19)	市町村長の指定する山林	
(20)	総務省令で定める舟車	
計	合 計	934

5 建築同意月別用途別状況

		月別												合 計
用途別		1 月	2 月	3 月	4 月	5 月	6 月	7 月	8 月	9 月	10 月	11 月	12 月	
1	イ 劇場等													
	ロ 集会場等													
2	イ キャバレー等													
	ロ 遊技場等													
	ハ 性風俗関連特殊営業 店舗等													
	ニ カラオケボックス等													
3	イ 料理店等													
	ロ 飲食店													
4	百貨店等			1						1	1		2	5
5	イ 旅館等													
	ロ 共同住宅等													
6	イ 病院等			1			1		1					3
	ロ 老人短期入所施設等													
	ハ 老人ディサービスセ ンター等						1							1
	ニ 特別支援学校等													
7	学校等													
8	図書館等													
9	イ 蒸気浴場等													
	ロ 一般浴場													
10	車両停車場													
11	神社等								1					1
12	イ 工場等		1				1	2				1		5
	ロ スタジオ等													
13	イ 車庫等													
	ロ 特殊格納庫													
14	倉庫			1		1					1			3
15	全各項以外	1								1	1	1	2	6
16	イ 特定複合用途													
	ロ イ以外の複合用途													
17	重要文化財													
専用住宅														
その他														
合 計		1	1	3		1	3	2	2	2	3	2	4	24

6 月別建築確認受理件数

区分 月別	新 築		改 築		増 築		移 転		合 計	
	件	m ²	件	m ²	件	m ²	件	m ²	件	m ²
1					1	43.27			1	43.27
2					1	18,739.90			1	18,739.90
3	2	379.38			1	54.29			3	433.67
4										
5					1	54.29			1	54.29
6	2	282.38			1	102.48			3	384.86
7					2	89.12			2	89.12
8	1	222.13			1	240.77			2	462.90
9	2	115.49							2	115.49
10	2	168.77			1	990.00			3	1,158.77
11	2	3,480.81							2	3,480.81
12	2	197.13	1	61.67	1	14.70			4	273.50
計	13	4,846.09	1	61.67	10	20,328.82			24	25,236.58