

表

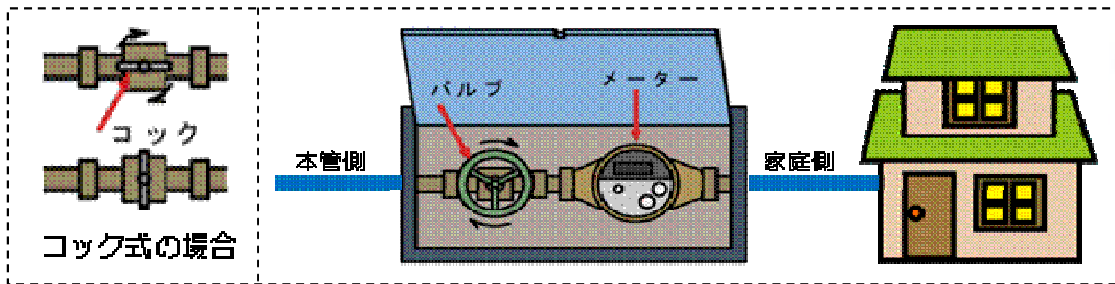
水道管凍結にご注意ください

1月から2月にかけて、寒さが増していき気温がマイナス4℃以下になると、水道管の凍結事故が発生しやすくなります。特に屋外に露出している水道管や蛇口などは、凍結し破損する恐れがありますので、早めに凍結防止対策(保温材で覆うなど)を行いましょう。

凍結で破裂した場合の処置

- ◆メーターボックス内の補助バルブ又はコックを回して、水を止めてください。
- ◆その後、市が指定する水道工事事業者へ修理を依頼してください。
(水道メーターより家庭側の工事費は利用者負担となります。)

保温材の施工例



○問合せ先

高萩市役所 水道課 工務・浄水グループ TEL 22-3652

萩っ子つどいの広場イベント

「リサイクルの日 とり+かえっこ」を開催します!

ご家庭で使わなくなった育児用品等を持ち寄り、おしゃべりしながらとりかえっこして、気軽にリサイクルしてみませんか。みなさんのご参加をお待ちしています。

日 時	平成25年1月30日(水) 午前10時30分から午前11時まで
場 所	高萩市総合福祉センター2階 萩っ子つどいの広場
交換できるもの	<ul style="list-style-type: none"> ◆洋服(子ども服・ママの服)、子どもの靴、食器等は清潔なもの ◆粉ミルク、紙おむつ、ベビーフード等は未開封のもの ◆本、CD、おもちゃ(ゲームソフトや対戦カードは除く)、ぬいぐるみ、おまけなど

※ 持ち寄り品は10品まででお願いします。また、返品・クレーム等をご遠慮ください。

○問合せ先

高萩市役所 社会福祉課 萩っ子支援室 TEL 23-7030

裏

税の申告についてのお知らせ ～申告相談会場が変更になります～

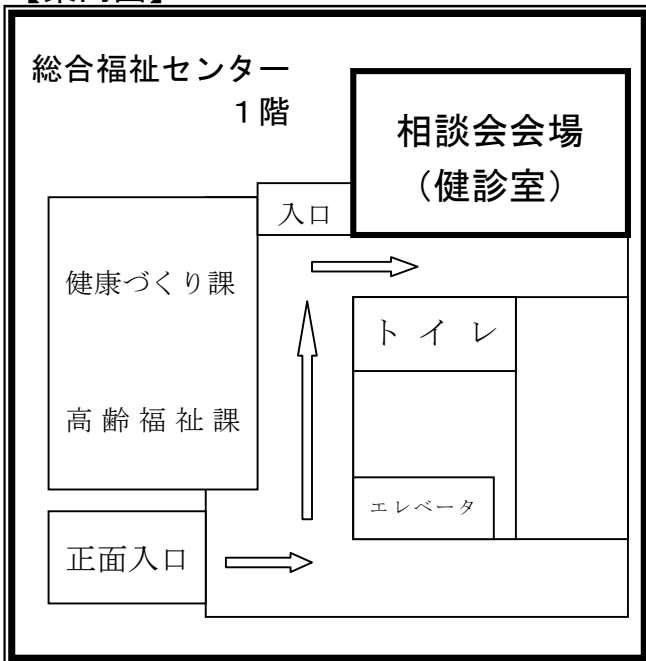
今年の税の申告会場は「高萩市総合福祉センター1階健診室フロア」になります。

また、昨年に引き続き、震災による税の軽減措置（雑損控除）を適用する方の大幅な増加が予想されます。これらの相談は長時間を要するため、集会所等での出張申告を中止し、市役所での「雑損控除申告相談会」を実施します。

昨年に引き続きご不便をお掛けしますが、ご理解いただきますようお願いいたします。

雑損控除申告相談会	平成25年2月7日（木）から10日（日）まで
所得税及び市・県民税申告相談会	2月15日（金）から3月15日（金）まで（土・日曜日を除く。） ただし、2月17日・24日の日曜日に限り休日申告受付を行います。
上記はいずれも【受付】午前8時30分から午後4時まで（開場：午前8時） 【会場】高萩市総合福祉センター1階健診室フロア	

【案内図】



※ 相談会にお持ちいただく書類などの詳細は、市報1月号（1月7日発行）をご確認ください。

※ 開場時間前にお越しいただいても、外でお待ちいただくこととなりますので、ご注意ください。

○問合せ先

所得税については…

日立税務署

TEL 0294-21-6346
(自動音声案内)

市・県民税については…

高萩市役所 税務課 課税グループ

TEL 23-2115

都市計画の案を縦覧します

高萩都市計画用途地域の変更について、案の縦覧を行います。この案についてご意見のある方は、縦覧期間中に意見書を提出することができます。

内 容	高萩都市計画用途地域の変更（高萩市決定）
縦覧期間	平成25年2月5日（火）から2月18日（月）まで 午前8時30分から午後5時15分まで（土・日曜日、祝日を除く。）
縦覧場所	建設課 都市計画・市営住宅グループ（仮設庁舎C棟3階）
提出方法	縦覧期間中に持参又は郵送（2月18日必着）で提出してください。 （宛先）〒318-8511 高萩市春日町3-10-16 高萩市長宛て（建設課扱い）

○問合せ先

高萩市役所 建設課 都市計画・市営住宅グループ TEL 23-7032