

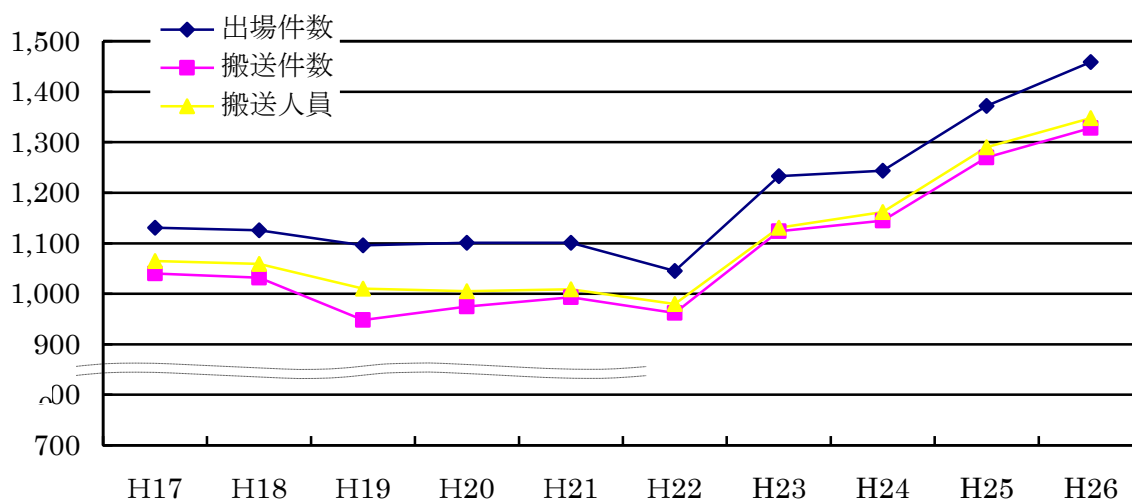
救 急 救 助

1 救急取扱件数

区 分		出場件数	搬送件数	搬送人員	不搬送
救急 出場 種別	火災	3			3
	自然災害				
	水難事故	1			1
	交通事故	129	113	133	16
	労働災害	14	14	14	
	運動競技	8	8	8	
	一般負傷	179	172	172	7
	加害	3	1	1	2
	自損行為	12	10	10	2
	急病	985	888	888	97
	その他	転院搬送	123	122	122
医師搬送					
資機材搬送					
その他		2			2
合 計		1,459	1,328	1,348	131

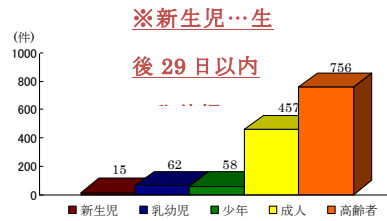
2 救急の推移 (過去 10 年間)

年	H17	H18	H19	H20	H21	H22	H23	H24	H25	H26
出場件数	1,131	1,126	1,096	1,101	1,101	1,045	1,233	1,244	1,372	1,459
搬送件数	1,040	1,032	984	975	993	962	1,124	1,145	1,270	1,328
搬送人員	1,065	1,059	1,010	1,005	1,009	980	1,131	1,162	1,290	1,348



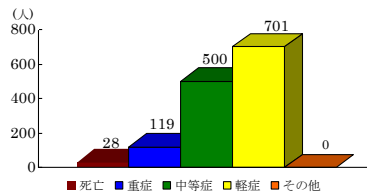
3 年齢区分別搬送人員状況

新生児	15人	1.1%
乳幼児	62人	4.6%
少年	58人	4.3%
成人	457人	33.9%
高齢者	756人	56.1%



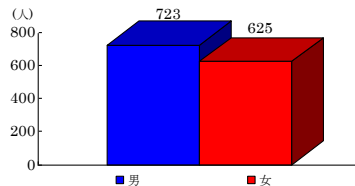
4 傷病程度別搬送人員状況

死亡	28人	2.1%
重症	119人	8.8%
中等症	500人	37.1%
軽症	701人	52.0%
その他	0人	0.0%



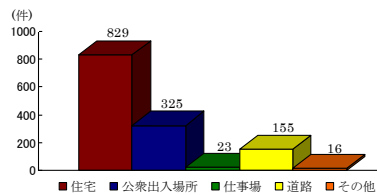
5 男女別搬送人員状況

男	723人	53.6%
女	625人	46.4%



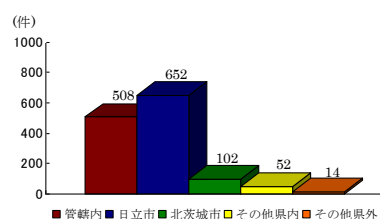
6 発生場所別搬送人員状況

住宅	829人	61.5%
公衆出入場所	325人	24.1%
仕事場	23人	1.7%
道路	155人	11.5%
その他	16人	1.2%



7 管轄内・管轄外搬送件数状況

管 轄 内	508 件	38.2%
日 立 市	652 件	49.1%
北 茨 城 市	102 件	7.7%
その他県内	52 件	3.9%
その他県外	14 件	1.1%



8 応急手当講習会実施状況

		実施回数	受講者
普通救命講習会	平成 25 年まで	522 回	11,047 人
	平成 26 年中	41 回	920 人
その他講習会	平成 25 年まで	81 回	2,647 人
	平成 26 年中	7 回	266 人

9 救助出場件数状況

	火災	交通事故	水難事故	風水害	機械事故	建物等	ガス酸欠	破裂事故	その他	救急補助	計
出場件数		30	1		1	1			3	149	185
活動件数		15	1		0	1			2	94	113
救助人員		17	1		0	1			2	94	115