

【大子町】 まちづくり課 0295-72-1131 (直通)

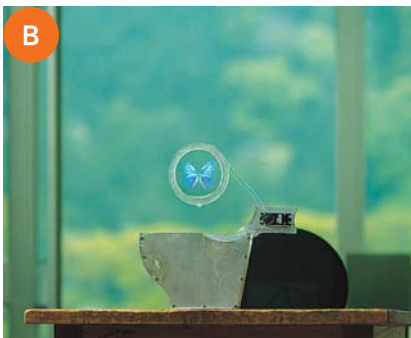
建築家妹島和世氏による旧浅川温泉での足湯を用いた作品展示(10月中旬以降)のほか、袋田の滝や旧上岡小学校などで多種多様な作品を鑑賞できます。秋の観光と併せて、大子町の魅力を最大限に堪能してみたいかでしょうか!



妹島和世
《サーペンタイン・ギャラリー・パビリオン》

【常陸大宮市】 企画政策課 0295-52-1111 内線 310

道の駅常陸大宮かわプラザや、旧美和中学校・旧家和楽青少年の家・石沢地区空き店舗などの遊休施設などで作品展示が行われます。作家が、その風土や建物の雰囲気を捉え、織りなす、茨城県北芸術祭ならではの作品をぜひ御覧ください。



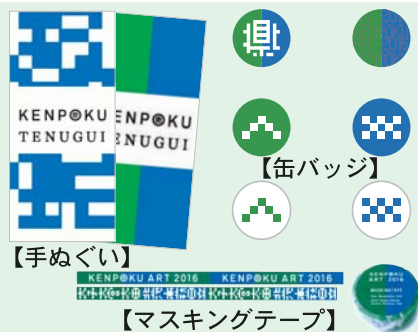
落合陽一
《コロイドディスプレイ》

アート鑑賞の思い出に! 芸術祭公式グッズ

【クリアファイル】



*柄はイメージ



《公式グッズ販売場所》
 【大子町】 道の駅奥久慈だいが 大字池田 2830-1
 【常陸大宮市】 道の駅常陸大宮 かわプラザ 岩崎 717-1
 【常陸太田市】 道の駅ひたちおおた 下河合町 1016-1
 【日立市】 日立駅情報交流プラザ ぶらっとひたち 幸町 1-1-2 (日立駅中央口北側)
 【高萩市】 高萩やすんでっ亭 春日町 2-79
 【北茨城市】 北茨城市観光案内所 (J R 磯原駅 改札脇) 磯原町磯原 755-1



いよいよ開催! ~茨城県北6市



会場周遊バス(無料) 土・日曜日、祝日のみ運行

【大子コース:所要時間1時間40分】

① 10:45~12:25 ② 14:40~16:20

常陸大子駅-旧上岡小-旧初原小-奥久慈茶の里公園-常陸大子駅

【常陸大宮コース:所要時間3時間10分】

① 10:05~13:15 ② 14:00~17:10

常陸大宮駅-旧美和中-旧家和楽青少年の家-道の駅常陸大宮-石沢地区空き店舗-常陸大宮駅

【常陸太田コース:所要時間2時間50分】

① 10:10~13:00 ② 14:00~16:50

常陸太田駅-鯨ヶ丘-旧自然休養村管理センター-松平町休耕地-パルティホール-常陸太田駅

【常陸太田市】 企画課 0294-72-3111 内線 311

地域のかたちと対話をして得た「言葉」を「絵」とともにパネルに描き、歴史あるまち「鯨ヶ丘」の建物の窓を作品で埋め尽くす窓プロジェクト。そのほか、豊かな田園風景に展示される芸術作品などは一見の価値があります。



原高史
《Signs of Memory》

茨城県北芸術祭 町を巡ろう!~



会場周遊バス(無料) *一部を除き土・日曜日、祝日のみ運行

【北茨城コース①】 *シャトルバス形式

① 10:25~ ② 12:00~ ③ 14:00~

④ 16:00~ ⑤ 16:55~

磯原駅-五浦美術館-六角堂-磯原駅
*平日に運行するバスがあります。運行時間は問い合わせください。

【北茨城コース②:所要時間1時間35分】

① 10:10~11:45 ② 14:00~15:35

磯原駅-大津港駅-旧富士ヶ丘小-大津港駅-磯原駅

【高萩コース:所要時間1時間30分】

① 9:40~11:10 ② 13:10~14:40

③ 15:10~16:40

高萩駅-穂積家住宅-高戸海岸(前浜)-高戸海岸(小浜)-高萩駅

【日立コース】 *シャトルバス形式

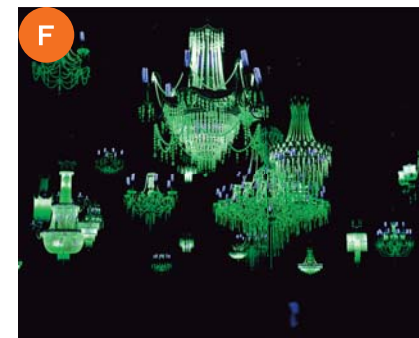
① 10:00~ ② 11:10~ ③ 12:20~

④ 13:35~ ⑤ 14:45~

日立駅-日鉦記念館-御岩神社-日立駅

【日立市】 地域創生担当 0294-22-3111 内線 448

日立駅、日立シビックセンター、郷土博物館など日立駅周辺は見どころがいっぱい。そのほか、御岩神社の雰囲気を活かした展示、常陸多賀駅前商店街の空き店舗を活用した展示など、多種多様な作品を御覧いただけます。



米谷健+ジュリア
《クリスタルパレス:万原子力発電国産製作品大博覧会》

【北茨城市】 企画政策課 0293-43-1111 内線 231

ウルトラテクノジスト集団「チームラボ」が天心から発想した新作を発表する県天心記念五浦美術館をはじめ、六角堂、旧富士ヶ丘小学校などで展示が行われます。天心の愛した大自然と人間が作り出した芸術をお楽しみください。



チームラボ
《小さきものの中にある無限の宇宙に咲く花々》

【高萩市】 企画広報課 0293-23-2118 (直通)

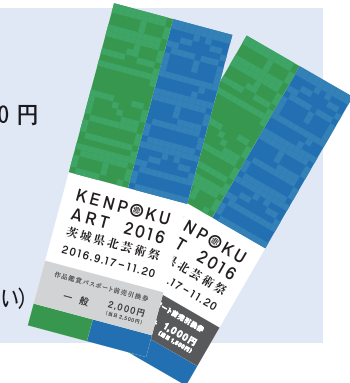
イリヤ&エミリア・カバコフによる大型作品が高戸海岸に展示されるほか、もう一つの展示会場の県指定文化財「穂積家住宅」では、古民家レストラン「萩の茶屋」を開設。現代アートに囲まれた古民家で食事を楽しんでみては。



イリヤ&エミリア・カバコフ
《落ちてきた空》 1995/2016

展示会場をお得に回れる作品鑑賞パスポートを販売中!

一般:当日券2,500円/前売券2,000円 *前売券販売は9月16日(金)まで
 学生(高校生・大学生・専門学生など)・高齢者(65歳以上):当日券1,500円/前売券1,000円
 *中学生以下、身体障害者手帳、療育手帳及び精神障害者保健福祉手帳の交付を受けているかたと付添いのかた(ただし1人につき1人まで)は無料。
 *作品鑑賞パスポートを購入しなくても、個別に作品を鑑賞するための個別鑑賞券を300円~1,000円で各展示会場にて販売。
 *有料鑑賞施設は、芸術祭全体の展示会場約30か所のうち8施設です。
 【販売場所】 当日券:各市町のインフォメーションセンターなど(詳しくは各市町にお問い合わせください)
 前売券:主なコンビニエンスストア、各プレイガイドなど



*写真は各作家の作品イメージであり、実際の展示作品とは異なることがあります。