

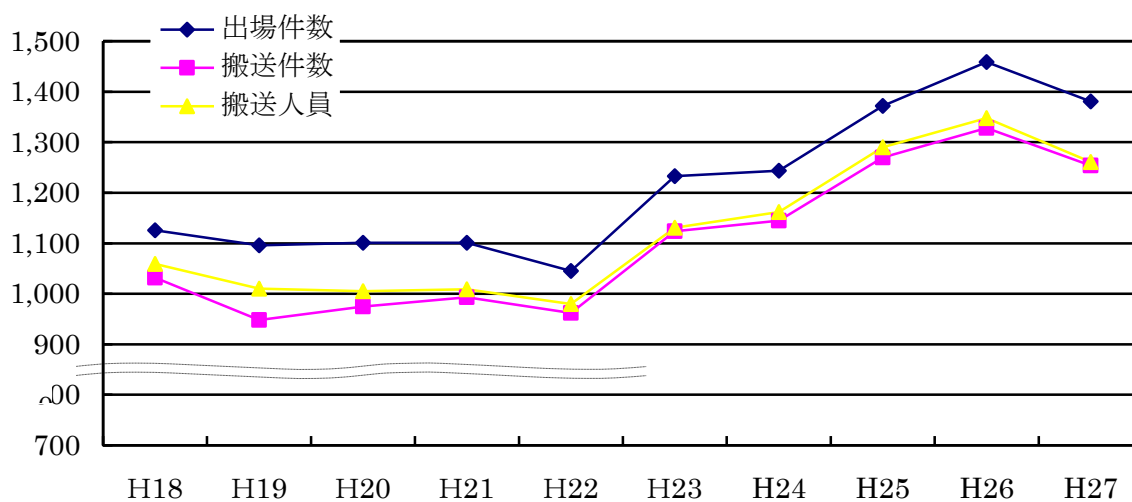
**救 急 救 助**

## 1 救急取扱件数

区 分		出場件数	搬送件数	搬送人員	不搬送
救急 出場 種別	火災	2	2	2	
	自然災害				
	水難事故	4	2	2	2
	交通事故	96	83	90	14
	労働災害	11	11	11	
	運動競技	8	8	8	
	一般負傷	185	165	165	20
	加害	2	2	2	
	自損行為	11	8	8	3
	急病	925	840	840	85
	その他	転院搬送	132	132	132
医師搬送					
資機材搬送					
その他		5	1	1	4
合 計		1,381	1,254	1,261	128

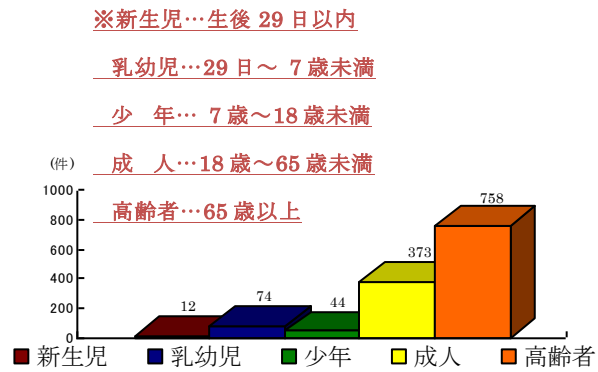
## 2 救急の推移 (過去 10 年間)

年	H18	H19	H20	H21	H22	H23	H24	H25	H26	H27
出場件数	1,126	1,096	1,101	1,101	1,045	1,233	1,244	1,372	1,459	1,381
搬送件数	1,032	984	975	993	962	1,124	1,145	1,270	1,328	1,254
搬送人員	1,059	1,010	1,005	1,009	980	1,131	1,162	1,290	1,348	1,261



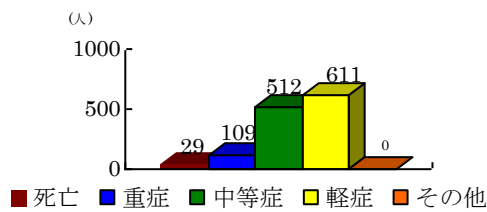
### 3 年齢区分別搬送人員状況

新生児	12人	1.0%
乳幼児	74人	5.9%
少年	44人	3.4%
成人	373人	29.6%
高齢者	758人	60.1%



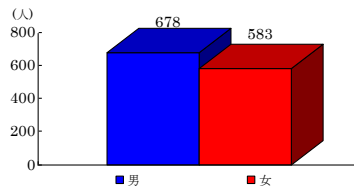
### 4 傷病程度別搬送人員状況

死亡	29人	2.3%
重症	109人	8.6%
中等症	512人	40.6%
軽症	611人	48.5%
その他	0人	0.0%



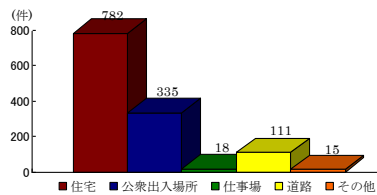
### 5 男女別搬送人員状況

男	678人	53.8%
女	583人	46.2%



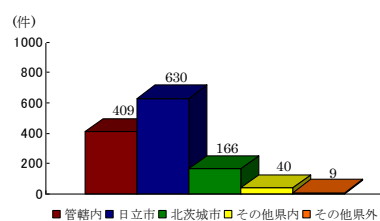
### 6 発生場所別搬送人員状況

住宅	782人	62.0%
公衆出入場所	335人	26.6%
仕事場	18人	1.4%
道路	111人	8.8%
その他	15人	1.2%



## 7 管轄内・管轄外搬送件数状況

管 轄 内	409 件	32.6%
日 立 市	630 件	50.2%
北 茨 城 市	166 件	13.2%
その他県内	40 件	3.2%
その他県外	9 件	0.7%



## 8 応急手当講習会実施状況

		実施回数	受講者
普通救命講習会	平成 26 年まで	563 回	11,967 人
	平成 27 年中	31 回	680 人
その他講習会	平成 26 年まで	88 回	2,913 人
	平成 27 年中	8 回	343 人

## 9 救助出場件数状況

	火災	交通事故	水難事故	風水害	機械事故	建物等	ガス酸欠	破裂事故	その他	救急補助	計
出場件数		34	4			2			4	120	164
活動件数		14	2			0			3	95	114
救助人員		16	2			0			4	95	117