

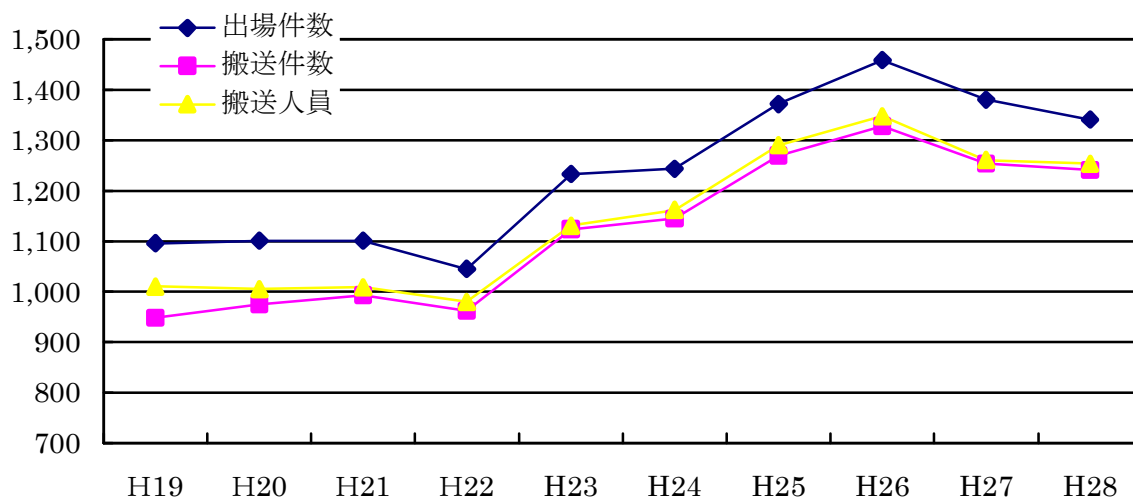
救 急 救 助

## 1 救急取扱件数

区 分		出場件数	搬送件数	搬送人員	不搬送
救急 出場 種別	火災	1	1	1	
	自然災害				
	水難事故	3	2	2	2
	交通事故	99	91	103	9
	労働災害	9	8	8	1
	運動競技	2	2	2	
	一般負傷	160	153	153	7
	加害	5	3	3	2
	自損行為	16	7	7	9
	急病	874	816	816	58
	その他	転院搬送	158	156	156
医師搬送					
資機材搬送					
その他		14	2	3	12
合 計		1,341	1,241	1,254	102

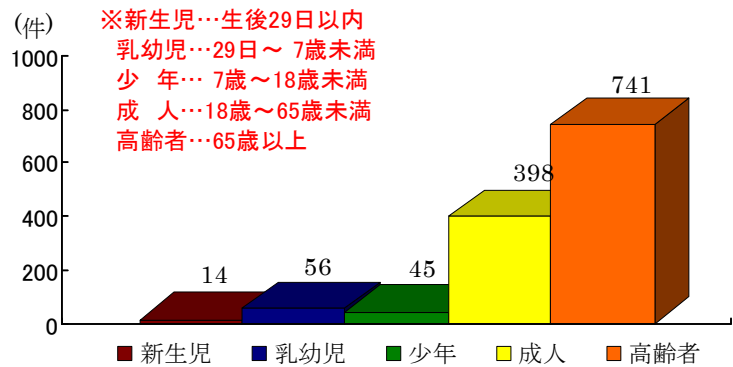
## 2 救急の推移 (過去 10 年間)

年	H19	H20	H21	H22	H23	H24	H25	H26	H27	H28
出場件数	1,096	1,101	1,101	1,045	1,233	1,244	1,372	1,459	1,381	1,341
搬送件数	984	975	993	962	1,124	1,145	1,270	1,328	1,254	1,241
搬送人員	1,010	1,005	1,009	980	1,131	1,162	1,290	1,348	1,261	1,254



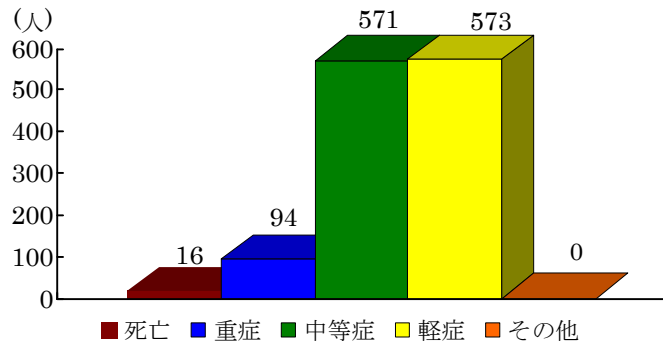
### 3 年齢区分別搬送人員状況

新生児	14人	1.1%
乳幼児	56人	4.5%
少年	45人	3.6%
成人	398人	31.7%
高齢者	741人	59.1%



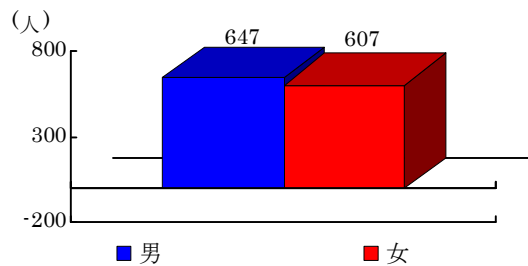
### 4 傷病程度別搬送人員状況

死亡	16人	1.3%
重症	94人	7.4%
中等症	571人	45.6%
軽症	573人	45.7%
その他	0人	0.0%



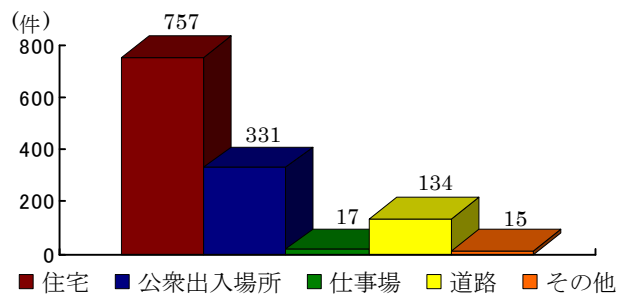
### 5 男女別搬送人員状況

男	647人	51.6%
女	607人	48.4%



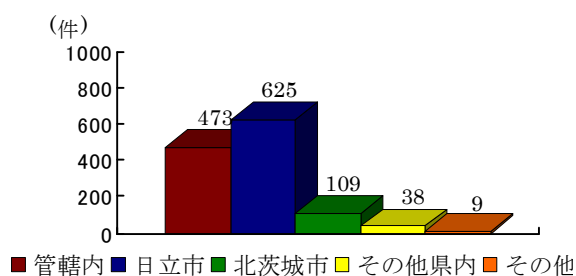
### 6 発生場所別搬送人員状況

住宅	757人	60.4%
公衆出入場所	331人	26.4%
仕事場	17人	1.4%
道路	134人	10.6%
その他	15人	1.2%



## 7 管轄内・管轄外搬送件数状況

管 轄 内	473 件	37.7%
日 立 市	625 件	49.8%
北 茨 城 市	109 件	8.7%
その他県内	38 件	3.1%
その他県外	9 件	0.7%



## 8 応急手当講習会実施状況

		実施回数	受講者
普通救命講習会	平成 27 年まで	594 回	12,647 人
	平成 28 年中	34 回	703 人
その他講習会	平成 27 年まで	96 回	3,256 人
	平成 28 年中	6 回	199 人

## 9 救助出場件数状況

	火災	交通事故	水難事故	風水害	機械事故	建物等	ガス酸欠	破裂事故	その他	救急補助	計
出場件数		22	2			3	1		5	210	243
活動件数		19	1			3			3	158	184
救助人員		23	1			4			3	158	189