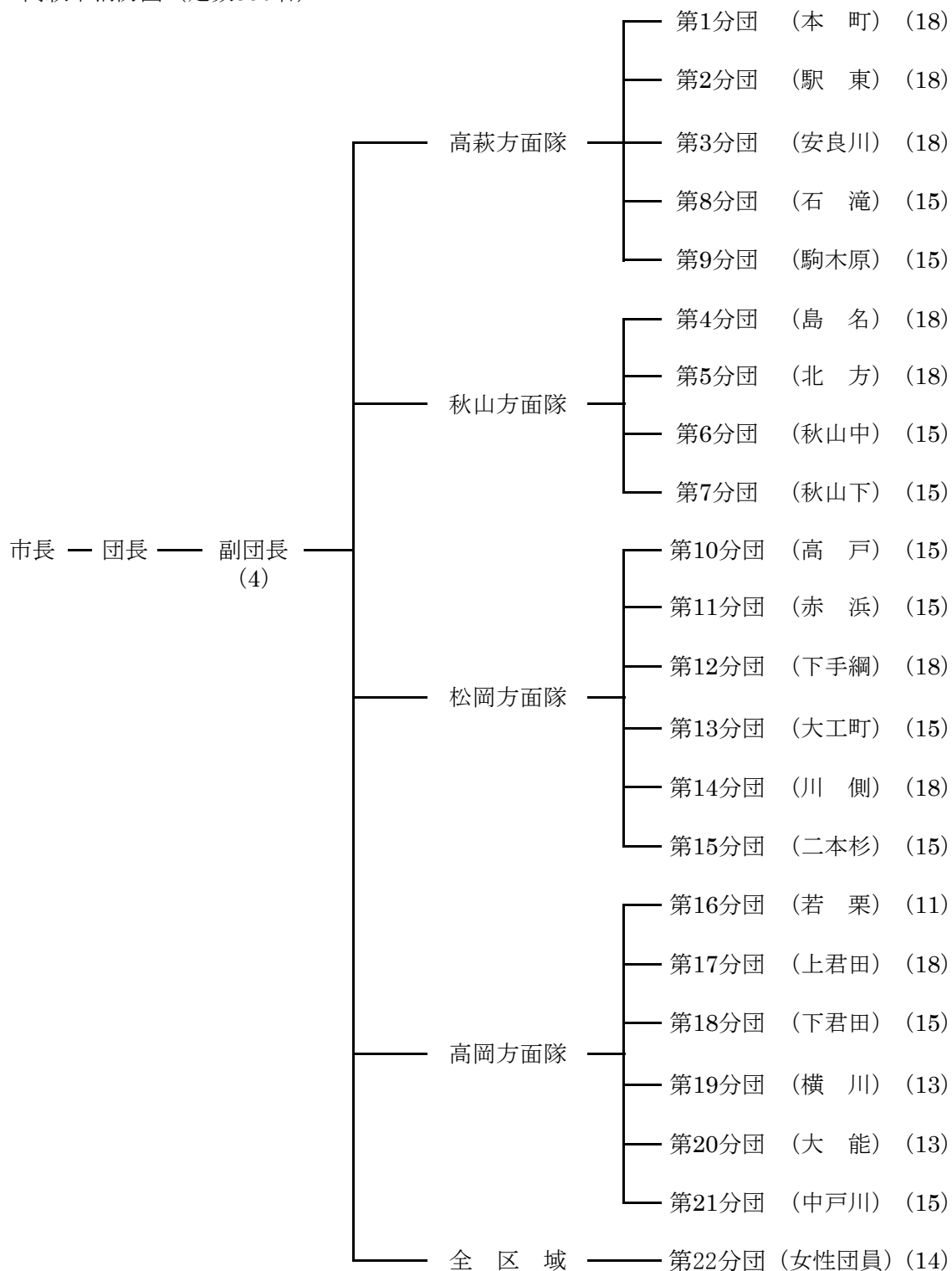


消 防 団

# 1 消防団の組織機構図

高萩市消防団（定数350名）



## 2 消防団現勢

(平成 29 年 3 月 31 日現在)

団名	分団数	車両数
高萩市消防団	22 個分団	消防ポンプ自動車 7 台 小型動力ポンプ積載車 14 台
	団本部	軽可搬ポンプ 2 台

## 3 消防団員の定員数と実員数

(平成 29 年 3 月 31 日現在)

区分	階級						計
	団長	副団長	分団長	副分団長	班長	団員	
定員数	1	4	22	22	94	207	350
実員数	1	4	22	22	90	167	306

## 4 消防団員の勤続年数

(平成 29 年 3 月 31 日現在)

5 年未満	5 年以上 10 年未満	10 年以上 15 年未満	15 年以上 20 年未満	20 年以上 25 年未満	25 年以上 30 年未満	30 年以上	計
37	63	42	50	54	40	20	306

## 5 消防団員の年齢

(平成 29 年 3 月 31 日現在)

20 歳 未満	20 歳以上 25 歳未満	25 歳以上 30 歳未満	30 歳以上 35 歳未満	35 歳以上 40 歳未満	40 歳以上 45 歳未満	45 歳以上 50 歳未満	50 歳以上 55 歳未満	55 歳 以上	合計	平均 年齢
	4	10	30	45	50	69	42	56	306	45.3

## 6 消防団出場回数調

(平成29年 3月31日現在)

分団		火 災	風水害	訓練等	広 報	警 防	特別警戒	捜 索	その他	計
1	出場回数	2	0	5	4	4	3	0	0	18
	出場人員	15	0	44	28	12	22	0	0	121
2	出場回数	1	0	8	3	12	2	0	0	26
	出場人員	1	0	45	18	24	13	0	0	101
3	出場回数	1	0	5	4	14	4	0	0	28
	出場人員	12	0	38	22	28	32	0	0	132
4	出場回数	1	0	7	3	12	2	0	0	25
	出場人員	2	0	53	15	32	13	0	0	115
5	出場回数	1	0	3	2	9	2	0	0	17
	出場人員	3	0	36	18	19	25	0	0	101
6	出場回数	1	0	3	2	11	6	0	0	23
	出場人員	3	0	33	9	22	43	0	0	110
7	出場回数	1	0	4	3	12	3	0	0	23
	出場人員	3	0	31	13	24	27	0	0	98
8	出場回数	1	0	5	5	13	2	0	0	26
	出場人員	3	0	49	32	35	20	0	0	139
9	出場回数	0	0	7	3	0	2	0	0	12
	出場人員	0	0	17	4	0	5	0	0	26
10	出場回数	0	0	4	0	9	2	0	0	15
	出場人員	0	0	24	0	18	10	0	0	52
11	出場回数	1	0	4	2	6	2	0	0	15
	出場人員	2	0	24	9	17	6	0	0	58
12	出場回数	1	0	5	2	10	1	0	0	19
	出場人員	5	0	47	10	20	10	0	0	92
13	出場回数	0	0	3	3	12	1	0	0	19
	出場人員	0	0	31	23	24	10	0	0	88
14	出場回数	1	0	5	2	12	2	0	0	22
	出場人員	1	0	45	15	24	8	0	0	93
15	出場回数	0	0	3	2	11	1	0	0	17
	出場人員	0	0	21	15	22	7	0	0	65
16	出場回数	0	0	6	1	11	1	0	0	19
	出場人員	0	0	32	4	22	4	0	0	62
17	出場回数	0	0	5	2	15	2	0	0	24
	出場人員	0	0	39	23	30	17	0	0	109
18	出場回数	0	0	5	0	11	3	0	0	19
	出場人員	0	0	30	0	35	17	0	0	82
19	出場回数	0	0	4	2	12	1	0	0	19
	出場人員	0	0	17	17	23	6	0	0	63
20	出場回数	0	0	6	1	5	0	0	0	12
	出場人員	0	0	34	7	10	0	0	0	51
21	出場回数	0	0	4	1	10	1	0	0	16
	出場人員	0	0	33	12	20	6	0	0	71
22	出場回数	0	0	3	9	0	0	0	17	29
	出場人員	0	0	20	47	0	0	0	99	166
	計	12	0	104	56	211	43	0	17	443
		50	0	743	341	461	301	0	99	1,995

風水害等…災害が発生し出動したもの  
 訓練等…出初式、操法大会、規律訓練、防災訓練など  
 広報…パレード、火災予防運動など  
 警防調査…点検、現場検証など  
 特別警戒…風水害、花火、運動競技、鳥追いなど  
 その他…本部待機、施設監査など

7 消防団ポンプ機械の現況  
高萩市消防団

(平成29年 3月 31日現在)

所属	消 防 車			性 能	ポ ン プ		購入年月日	備 考
	種別	登録番号	車種・年式		型式	級別		
第1分団 (本町)	消防ポンプ自動車	水戸800 す 6156	いすゞ 2008年	BDG-NMR85N 2,990cc 水900ℓ ホースカー積載 定員6名 ディーゼルエンジン	日本機械 二段バランスタービン	A-2	H20. 12	無給脂型
第2分団 (駅東)	消防ポンプ自動車	水戸800 さ 5451	三 菱 2001年	KK-FE53EB改 5,240cc 水900ℓ ホースカー積載 定員6名 高圧リール付 ディーゼルエンジン	日本機械 二段バランスタービン	B-1	H13. 3	無給脂型
第3分団 (安良川)	消防ポンプ自動車	水戸800 さ 2556	日 野 2000年	KK-XZU301E 4,890cc 水900ℓ ホースカー積載 定員6名 高圧リール付 ディーゼルエンジン	日本機械 二段バランスタービン	B-1	H12. 3	無給脂型
第4分団 (島名)	消防ポンプ自動車	水戸800 す 4338	いすゞ 2007年	PB-NKR81N 4,770cc 水900ℓ ホースカー積載 定員6名 ディーゼルエンジン	日本機械 二段バランスタービン	A-2	H19. 1	無給脂型
第5分団 (北方)	消防ポンプ自動車	水戸800 す 5516	いすゞ 2008年	BDG-NMR85N 2,990cc 水900ℓ ホースカー積載 定員6名 ディーゼルエンジン	日本機械 二段バランスタービン	A-2	H20. 3	無給脂型
第6分団 (秋山中)	小型動力ポンプ積載車	水戸800 さ 2084	日 産 2000年	GB-SK2F23 1,990cc 定員6名 ガソリンエンジン	トーハツ V58ASR	B-3	H12. 2	無給脂型
第7分団 (秋山下)	小型動力ポンプ積載車	水戸88 に 9014	日 産 1999年	GB-SK2F23 1,990cc 定員6名 ガソリンエンジン	トーハツ V58ASR	B-3	H11. 3	無給脂型
第8分団 (石滝)	小型動力ポンプ積載車	水戸88 す 4674	日 産 1997年	GB-SK2F23 1,990cc 定員6名 ガソリンエンジン	ラビット P-450	B-3	H9. 3	
第9分団 (駒木原)	小型動力ポンプ積載車	水戸88 す 9675	日 産 1994年	T-SJ2F23改 1,620cc 定員6名 ガソリンエンジン	ラビット P-450	B-3	H6. 3	
第10分団 (高戸)	小型動力ポンプ積載車	水戸88 に 2683	日 産 1996年	GB-SK2F23 1,990cc 定員6名 ガソリンエンジン	ラビット P-450	B-3	H8. 3	
第11分団 (赤浜)	小型動力ポンプ積載車	水戸88 に 869	日 産 1995年	T-SJ2F23改 1,620cc 定員6名 ガソリンエンジン	ラビット P-450	B-3	H7. 3	
第12分団 (下手綱)	消防ポンプ自動車	水戸800 す 6696	いすゞ 2009年	BDG-NMR85N 2,990cc 水900ℓ ホースカー積載 定員6名 ディーゼルエンジン	日本機械 二段バランスタービン	A-2	H21.9	無給脂型
第13分団 (大工町)	小型動力ポンプ積載車	水戸88 に 6772	日 産 1998年	GB-SK2F23 1,990cc 定員6名 ガソリンエンジン	ラビット P-555	B-3	H10. 3	無給脂型
第14分団 (川側)	消防ポンプ自動車	水戸800 す 7510	いすゞ 2010年	BKG-NMR85N 2,990cc 水900ℓ ホースカー積載 定員6名 ディーゼルエンジン	日本機械 二段バランスタービン	A-2	H22. 9	無給脂型
第15分団 (二本杉)	小型動力ポンプ積載車	水戸88 す 7819	日 産 1998年	GB-YY101 1,990cc 定員8名 ガソリンエンジン	ラビット P-555	B-2	H10. 9	日本消防協会寄贈 無給脂型
第16分団 (若栗)	小型動力ポンプ積載車	水戸88 す 7698	日 産 1992年	T-UF22改 1,620cc 定員6名 ガソリンエンジン	ラビット P-450	B-3	H4. 2	
第17分団 (上君田)	小型動力ポンプ積載車	水戸88 す 6813	日 産 1991年	T-UF22改 1,620cc 定員6名 ガソリンエンジン	ラビット P-450	B-3	H3. 2	
第18分団 (下君田)	小型動力ポンプ積載車	水戸88 す 8690	トヨタ 1993年	T-YH81改 1,810cc 定員8名 ガソリンエンジン	ラビット P-450	B-3	H5. 3	
第19分団 (横川)	小型動力ポンプ積載車	水戸800 す 7070	日 産 2010年	PDG-SZ5F24 2,950cc 定員6名 ディーゼルエンジン	ラビット P-556	B-2	H22.2	総務省消防庁無償貸 付 無給脂型
第20分団 (大能)	小型動力ポンプ積載車	水戸88 す 5876	日 産 1989年	L-BF22改 1,590cc 定員6名 ガソリンエンジン	ラビット P-407	B-3	H元. 12	
第21分団 (中戸川)	小型動力ポンプ積載車	水戸88 す 7697	日 産 1992年	L-BF22改 1,590cc 定員6名 ガソリンエンジン	ラビット P-450	B-3	H4. 2	