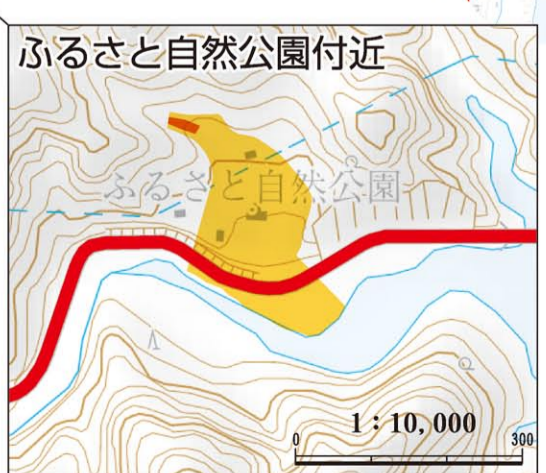
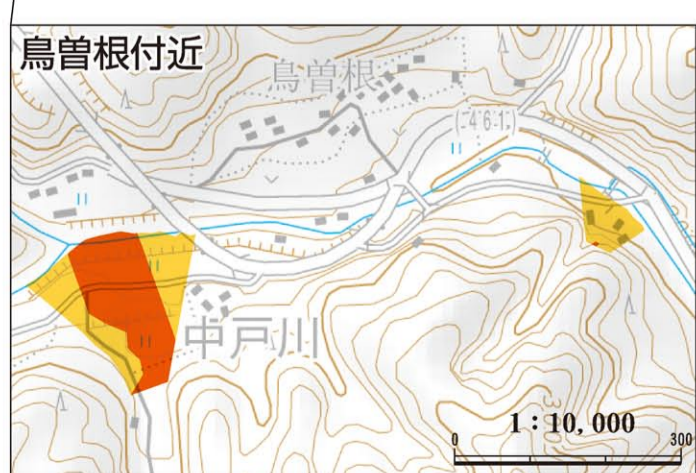
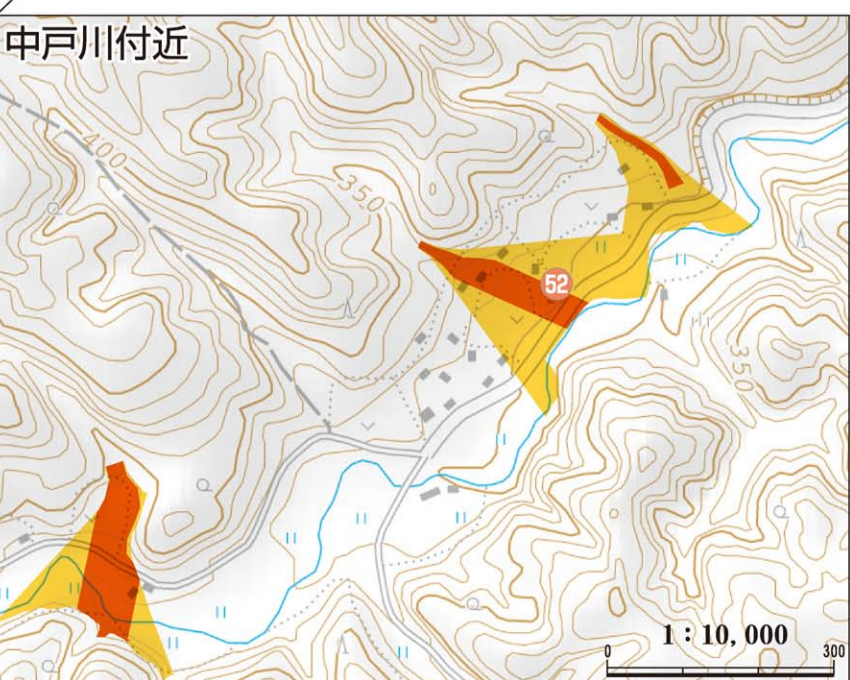
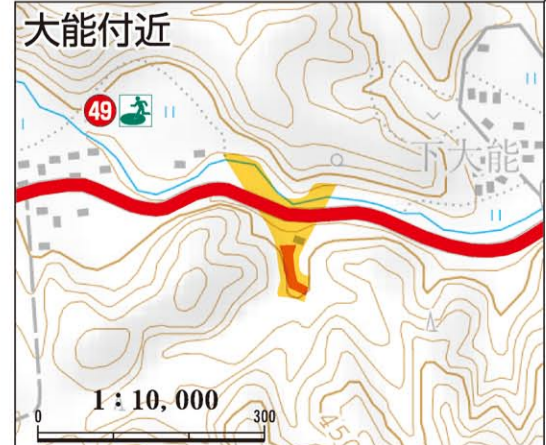
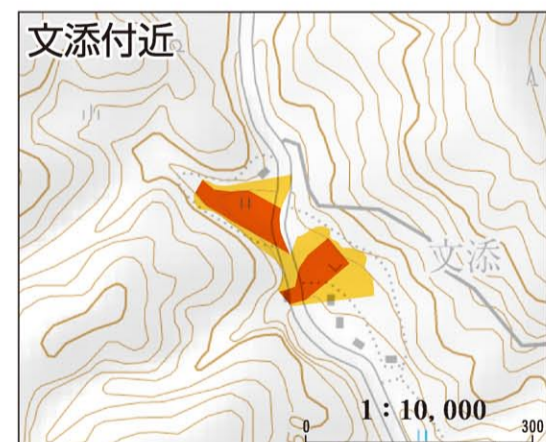
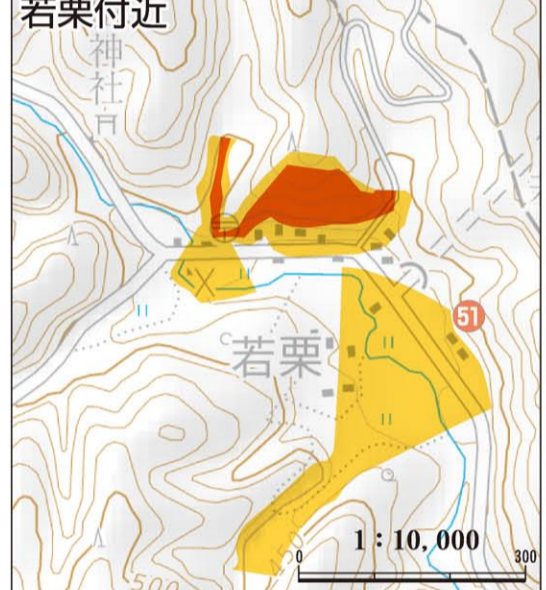
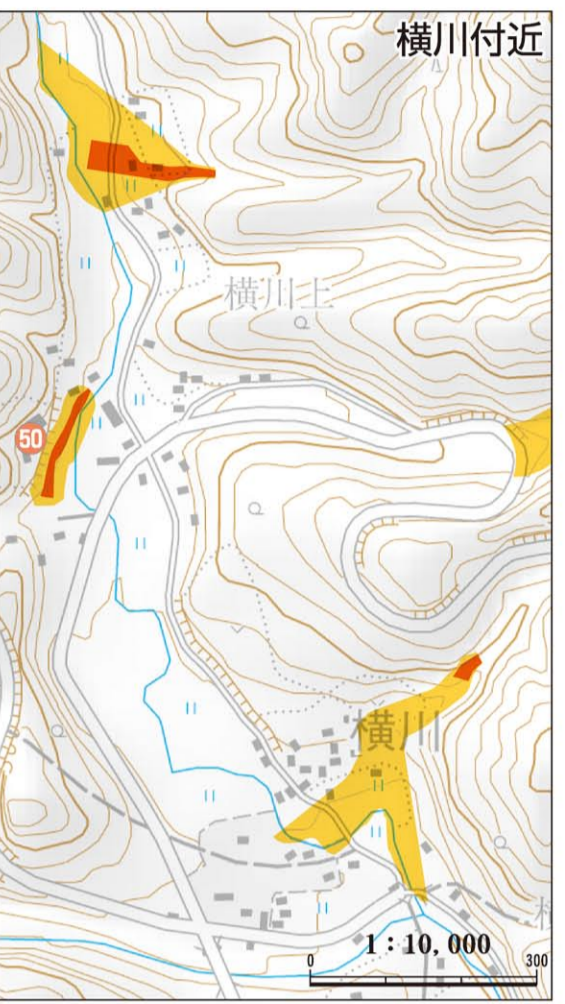
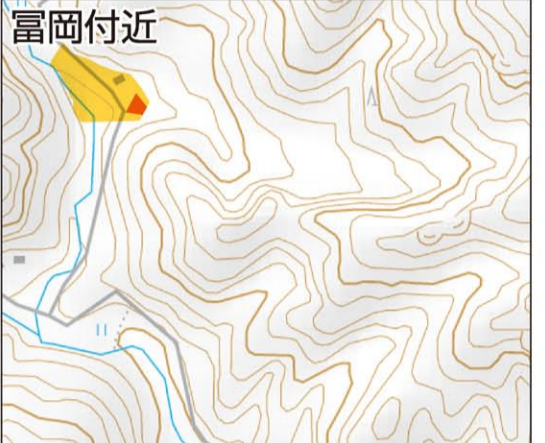
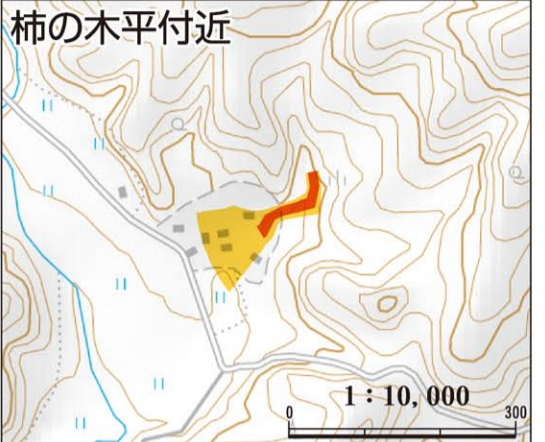
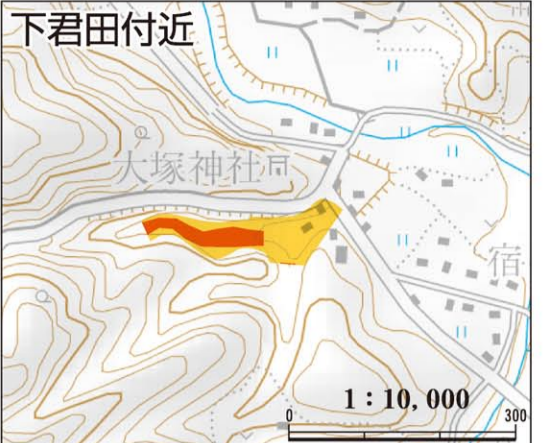
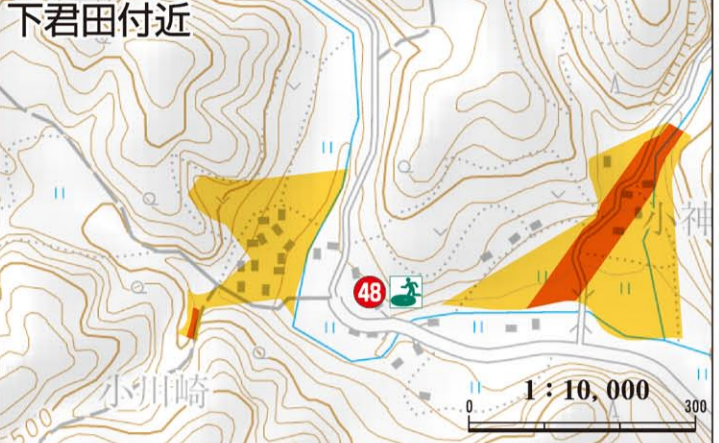
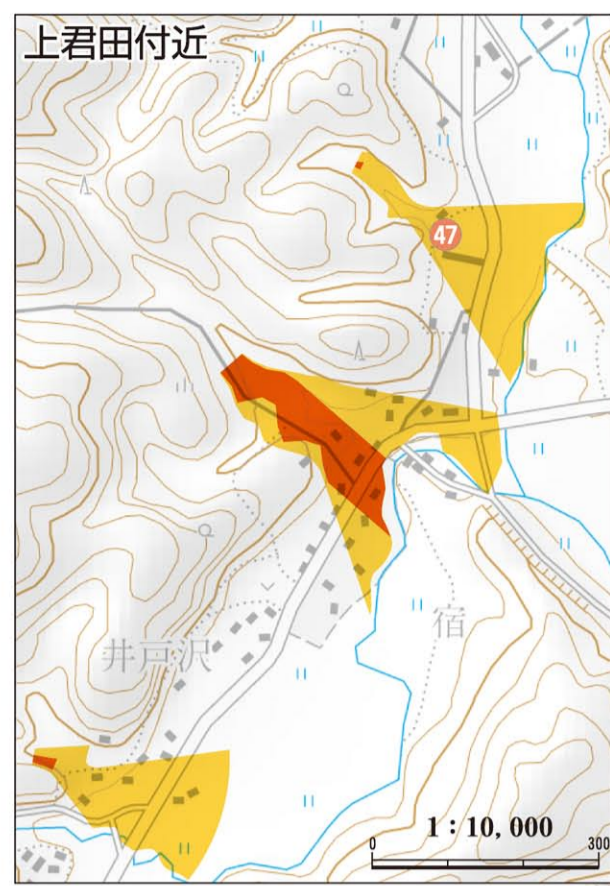


高萩市防災マップ②

土砂災害編



- 緊急連絡先
- | 番号 | 名称 | 所在地 | 電話番号
(市外局番(233)) |
|----|-------|------------|---------------------|
| 1 | 高萩市役所 | 本町1丁目100-1 | 23-2111 |
| 2 | 高萩消防署 | 東本町3丁目11 | 22-0119 |
| 3 | 高萩警察署 | 高戸315-10 | 24-0110 |
- 6施設は土砂災害時には利用できません。
あくまで位置関係を把握するためのものです。

● 緊急連絡先

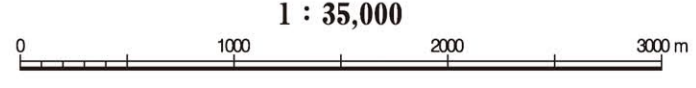
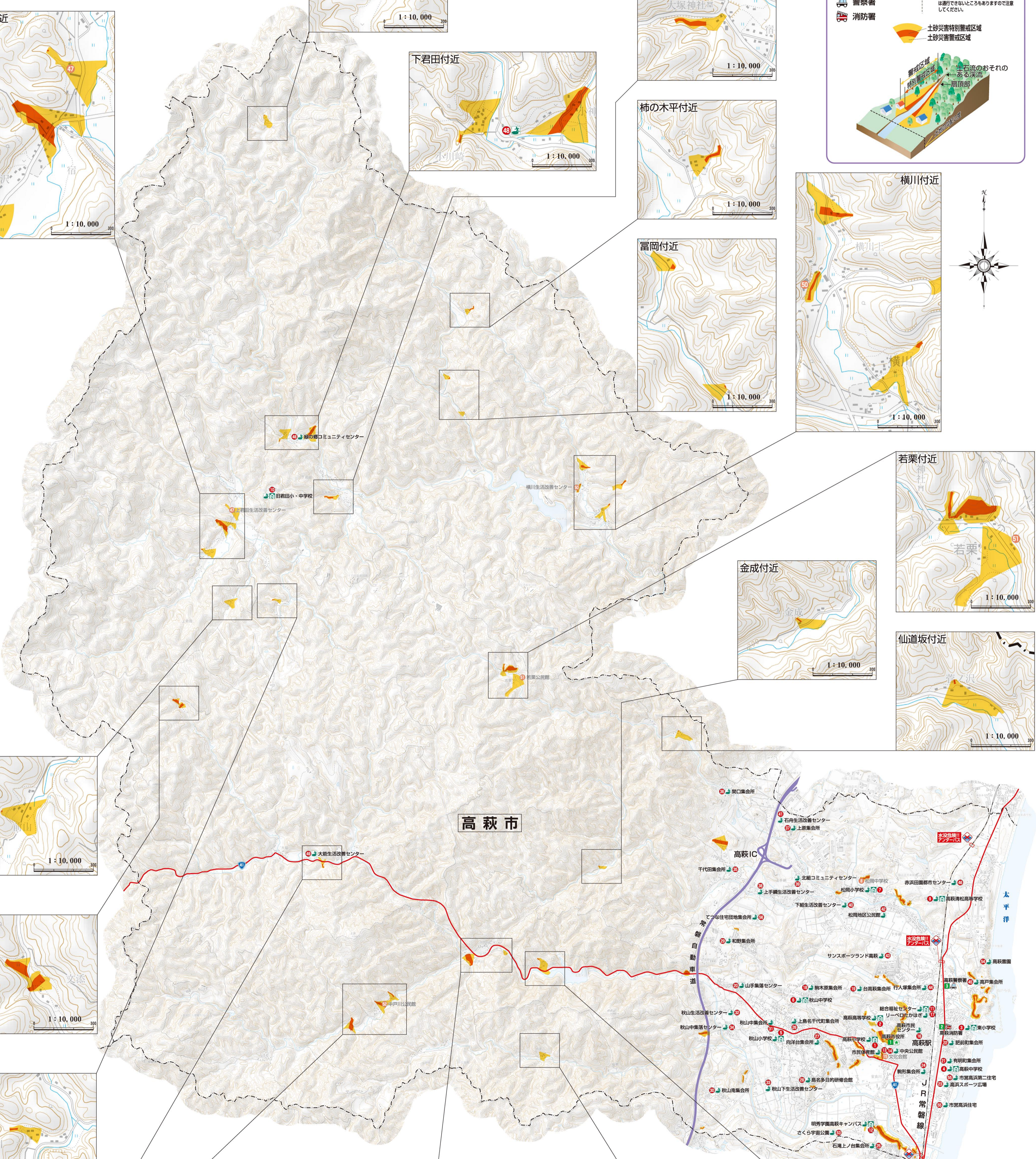
番号	名称	所在地	電話番号 (市外局番(233))
1	高萩市役所	本町1丁目100-1	23-2111
2	高萩消防署	東本町3丁目11	22-0119
3	高萩警察署	高戸315-10	24-0110

● 防災情報

- 指定緊急避難場所
- 指定避難所
- 避難所
- 市役所
- 警察署
- 消防署

● 地図情報

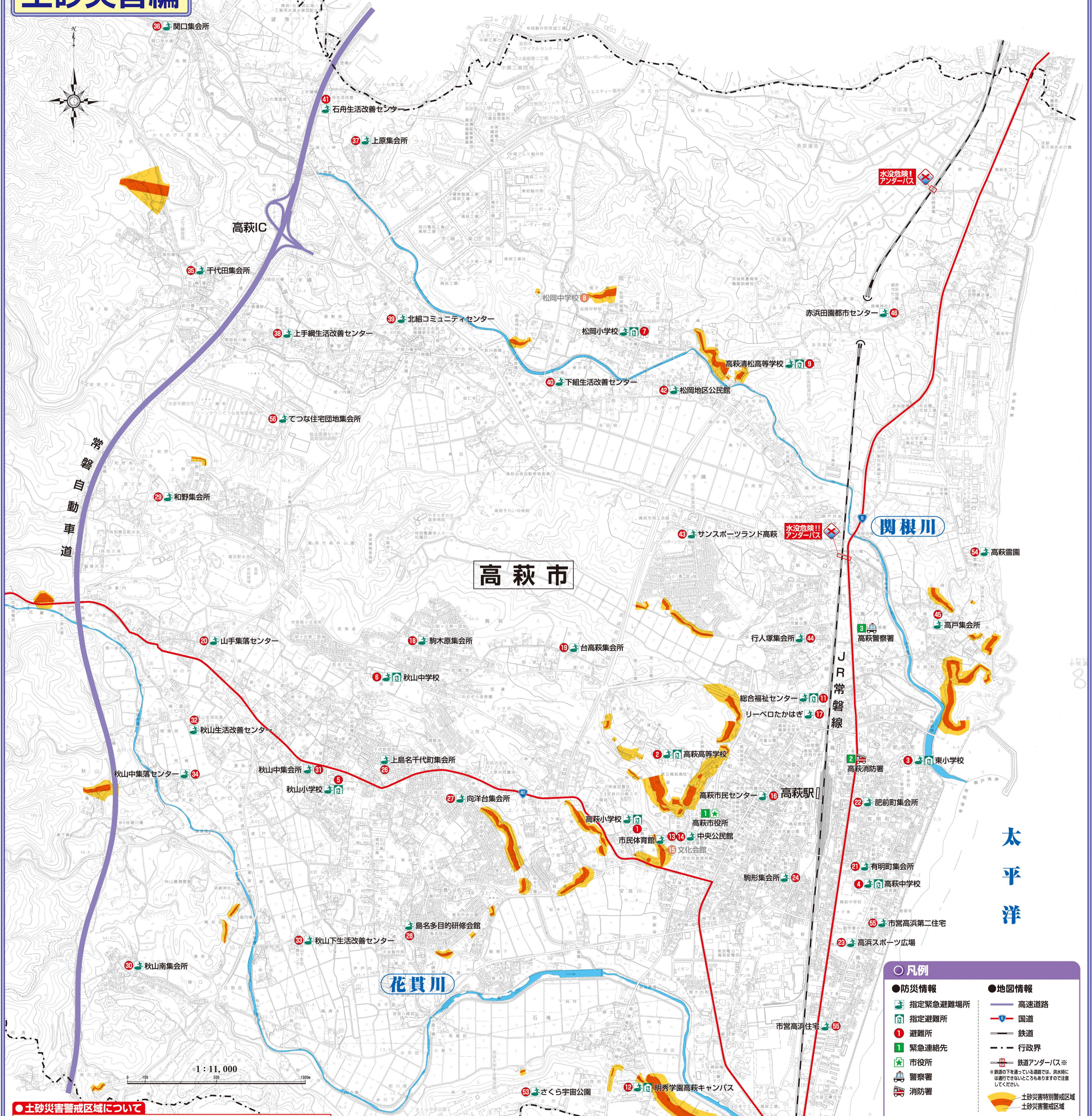
- 高速道路
- 国道
- 鉄道
- 行政界
- 鉄道アンダーパス※
- ※鉄道の下を流っている道路では、洪水時には通行できないところもありますので注意してください。
- 土砂災害特別警戒区域
- 土砂災害警戒区域



高萩市防災マップ②

土砂災害編

8 松岡中学校
15 文化会館
この2施設は土砂災害時には利用できません。
あくまで位置関係を把握するためのものです。



●土砂災害警戒区域について

降雨時に注意報が発表された時は、早めに避難し急傾斜地に近づかない

避難場所や避難路の確認など、日頃から情報収集を行う

崩壊等が発生した場合には、建築物に損壊が生じ、住民等の生命又は身体に著しい危害が生ずるおそれのある区域

土砂災害警戒区域 (イエローゾーン)

(土砂災害防止法施行令第二条)

崩壊等が発生した場合に、住民等の生命又は身体に危害が生ずるおそれのある区域です。

自治体より土砂災害に関する情報の伝達方法、避難地に関する事項の周知など、警戒避難体制整備が行われる区域です。

土砂災害特別警戒区域 (レッドゾーン)

(土砂災害防止法施行令第三条)

崩壊等が発生した場合に、建築物に損壊が生じ、住民等の生命又は身体に著しい危害が生ずるおそれのある区域です。

また、下記の行為が行われます。
・特定の開発行為に対する許可
・建築物の安全確認
・著しい損壊が想定される建物の所有者に対する移転等の勧告

- ### ○凡例
- 防災情報
 - 地図情報
 - 指定緊急避難場所
 - 指定避難所
 - 避難所
 - 緊急連絡先
 - 市役所
 - 警察署
 - 消防署
 - 指定緊急避難場所
 - 指定避難所
 - 避難所
 - 緊急連絡先
 - 市役所
 - 警察署
 - 消防署
 - 高速道路
 - 国道
 - 鉄道
 - 行政界
 - 鉄道アンダーパス※
 - ※鉄道の下を流している箇所では、洪水時には通行できないところもありますので注意してください。
 - 土砂災害特別警戒区域
 - 土砂災害警戒区域



○緊急連絡先

番号	名称	所在地	電話番号
1	高萩市役所	本町1丁目100-1	23-2111
2	高萩消防署	東本町3丁目11	22-0119
3	高萩警察署	高戸315-10	24-0110