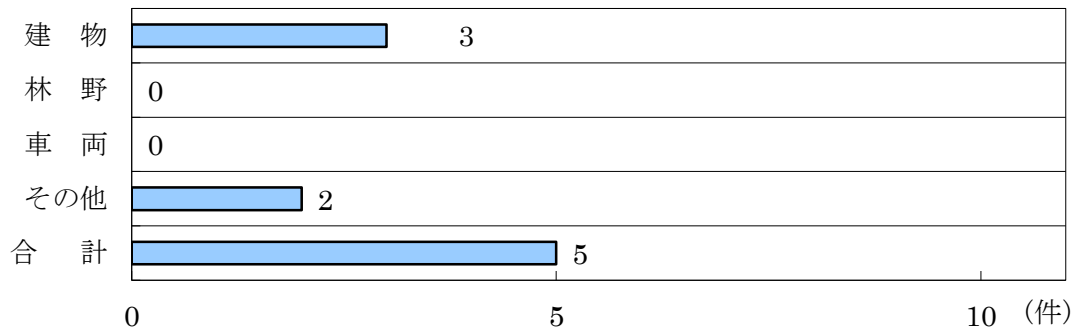


予 防

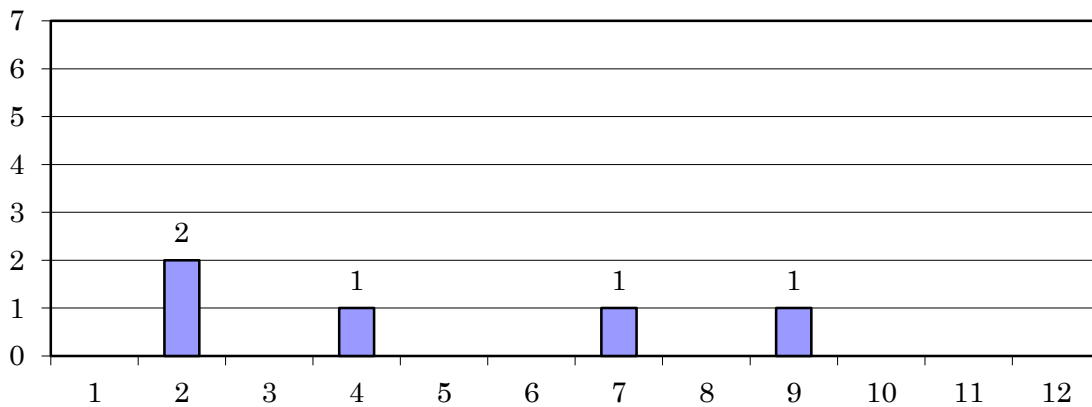
## 1 火災発生状況

平成30年中に発生した火災は5件で、昨年より1件の減となりました。  
内訳は建物火災3件、その他の火災2件で月平均0.4件の火災が発生したことになります。

### (1) 火災件数



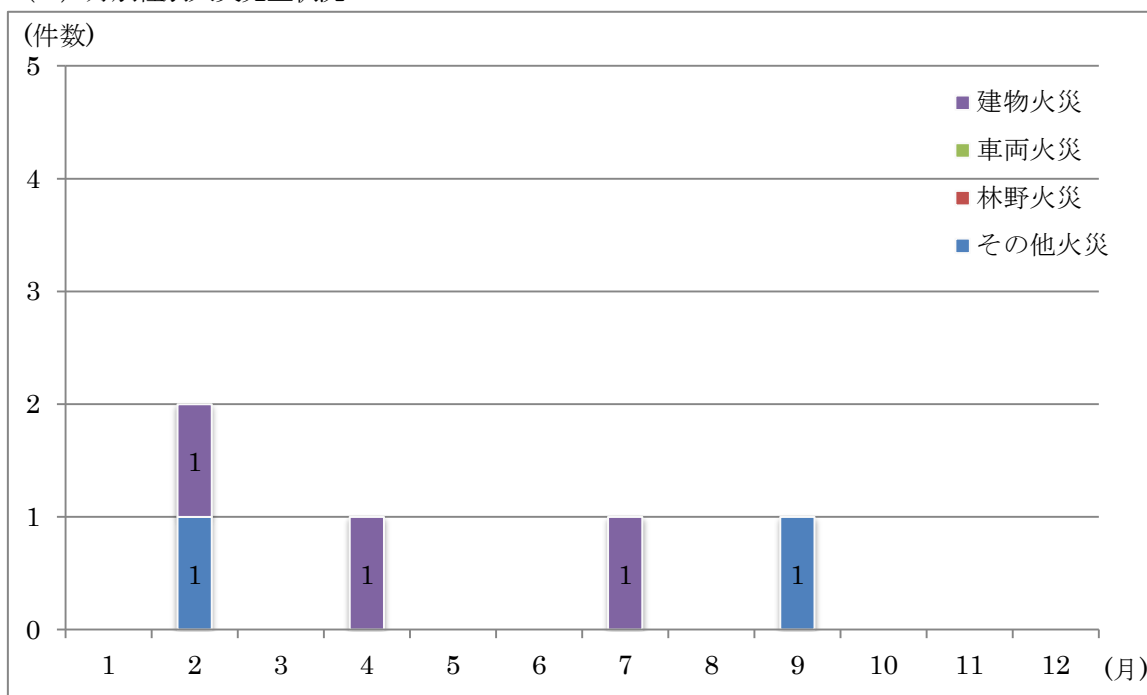
### (2) 月別火災発生状況



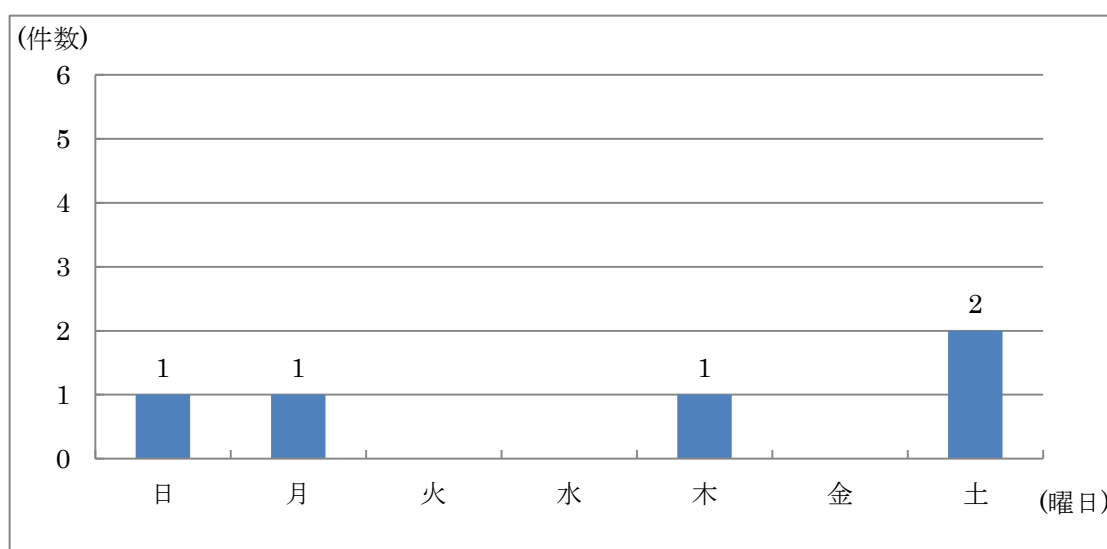
### (3) 月別焼損状況

	1月	2月	3月	4月	5月	6月	7月	8月	9月	10月	11月	12月	合計
建物焼損床面積 (㎡)		116.6		5.4			167.3						289.3

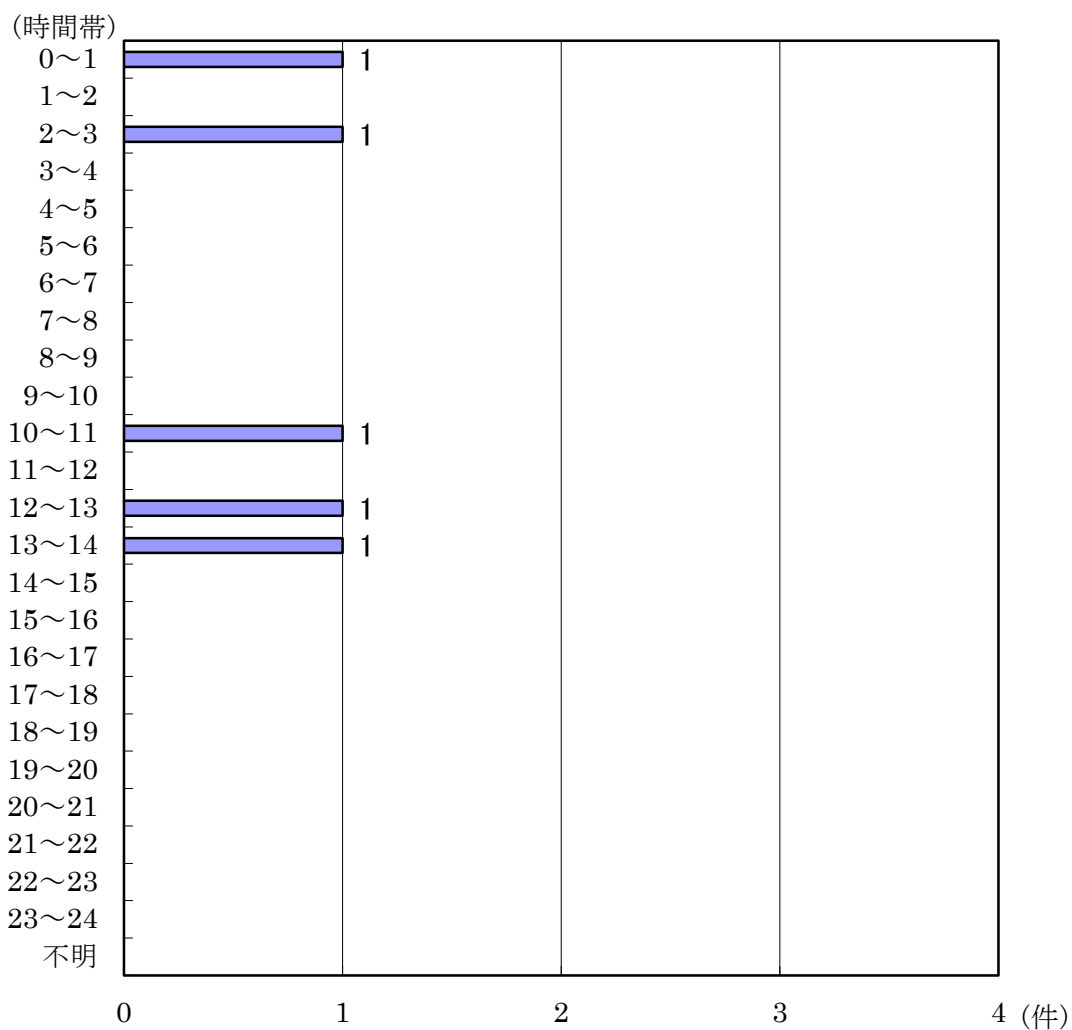
(4) 月別種別火災発生状況



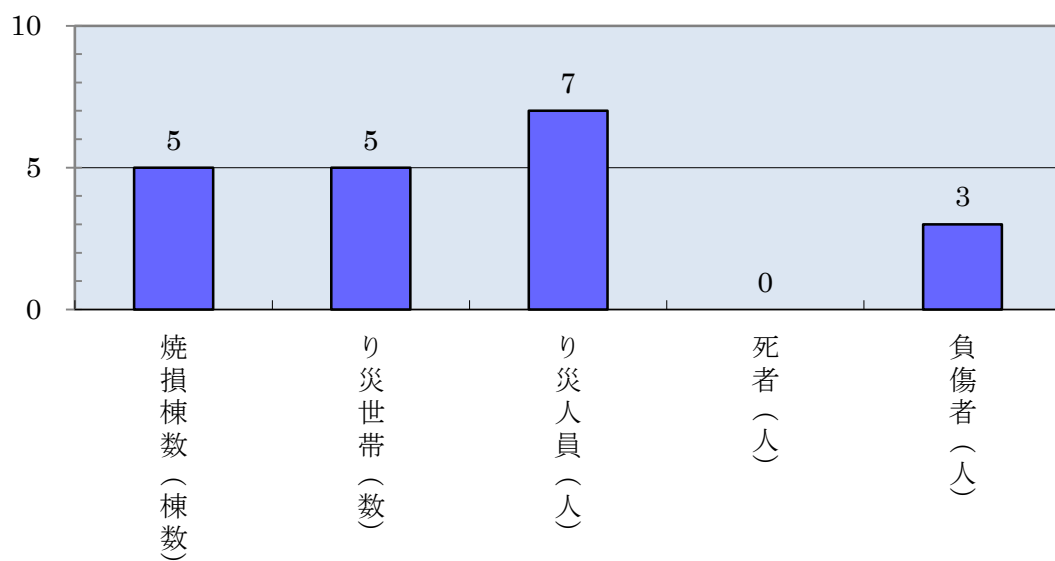
(5) 曜日別火災発生状況



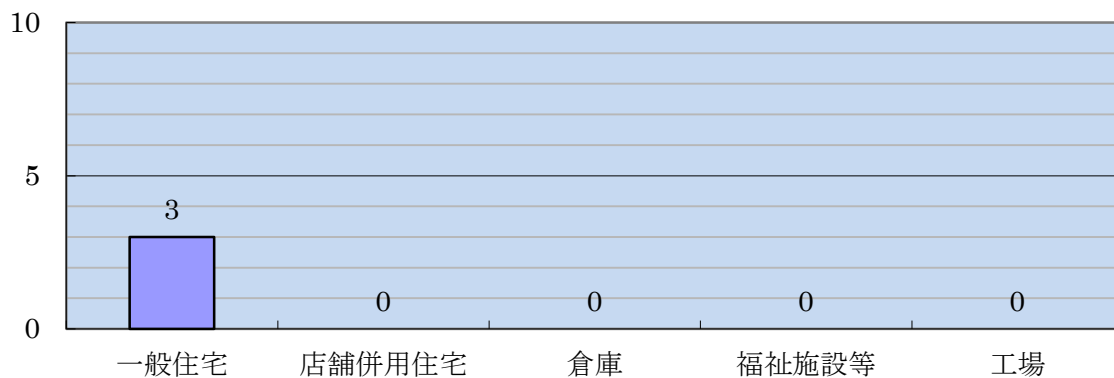
(6) 時間帯別火災発生状況



(7) 焼損棟数・り災状況等



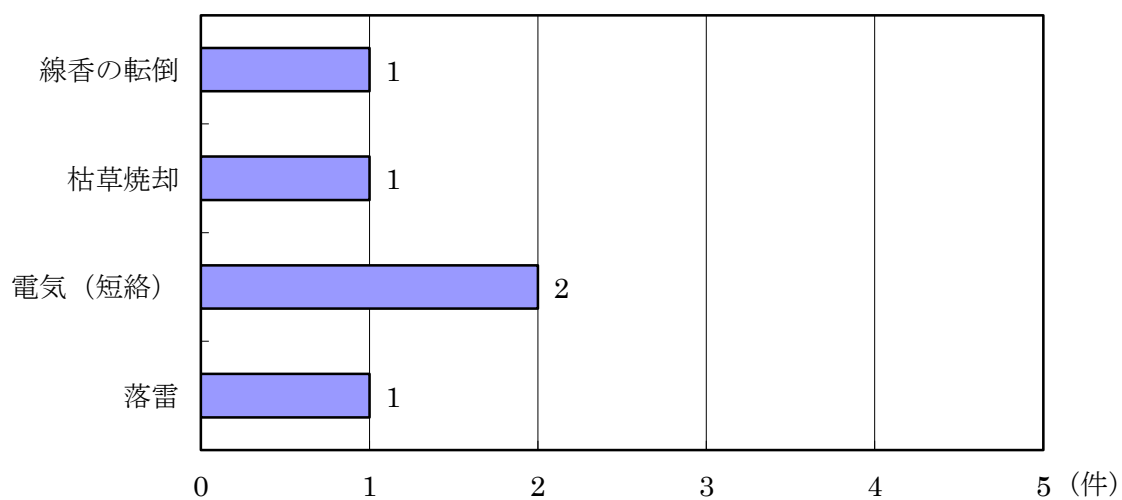
(8) 建物用途別被害状況



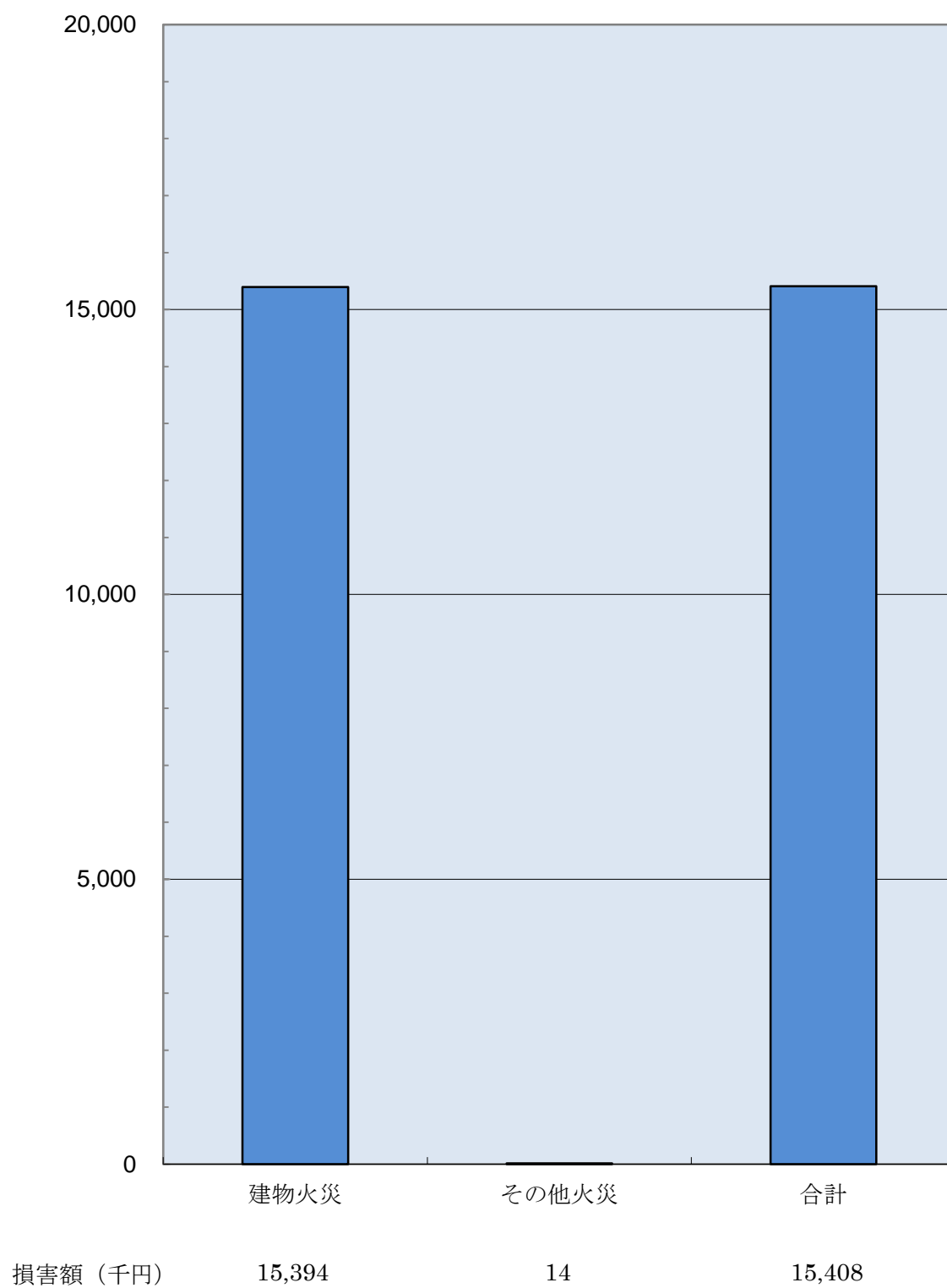
(9) 建物用途別損害状況

	一般住宅	店舗併用住宅	倉庫	福祉施設等	工場	合計
損害額 (千円)	15,394,000					15,394,000
焼損床面積 (㎡)						
焼損表面積 (㎡)						

(10) 主な火災の原因

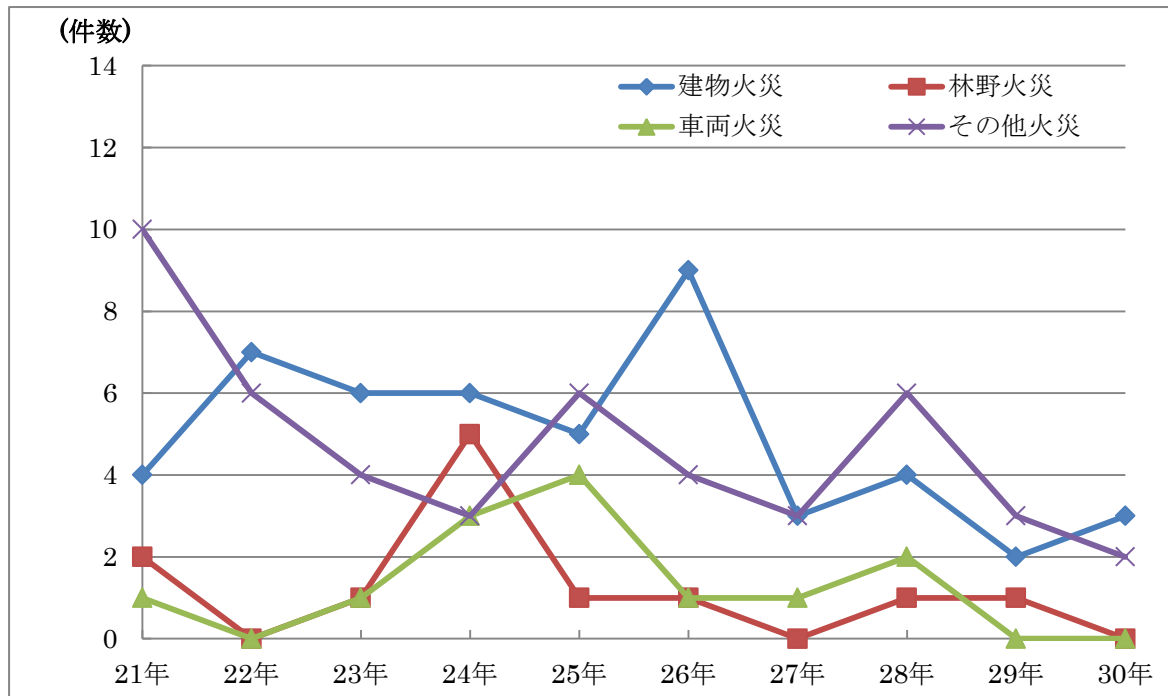


(11) 損害額



## 2 火災の推移 (過去10年間)

### (1) 出火件数



### (2) 損害額

年別	H21	H22	H23	H24	H25	H26	H27	H28	H29	H30
火災件数	17	13	12	17	16	15	7	13	6	5
損害額 (千円)	4,493	13,724	36,754	10,791	17,995	243,437	6,059	89,227	93	15,408
1件当たりの損害額 (千円)	264	1,056	3,063	635	1,125	16,229	866	6,864	16	3,081
1日当たりの損害額 (千円)	12	38	101	30	49	667	17	244	0	42

### 3 防火対象物現況 (150 m<sup>2</sup>以上)

(平成 31 年 3 月 31 日現在)

用途別		棟数
(1)	イ 劇場、映画館、演芸場、又は観覧場	2
	ロ 公会堂、集会場	22
(2)	イ キャバレー、カフェ、ナイトクラブ	
	ロ 遊技場、ダンスホール	11
	ハ 性風俗関連特殊営業を営む店舗等	
	ニ カラオケボックス等	1
(3)	イ 待合、料理店	4
	ロ 飲食店	17
(4)	百貨店、マーケット、店舗、展示場	60
(5)	イ 旅館、ホテル、宿泊所	15
	ロ 寄宿舎、下宿、共同住宅	226
(6)	イ 病院、診療所、助産所	16
	ロ 老人短期入所施設等	20
	ハ 老人サービスセンター、保育所等	17
	ニ 幼稚園、特別支援学校	5
(7)	小学校、中学校、高等学校、高等専門学校、大学校	56
(8)	図書館、博物館、美術館	4
(9)	イ 公衆浴場のうち蒸気浴場、熱気浴場	
	ロ イに掲げる公衆浴場以外の公衆浴場	
(10)	車輛の停車場、船舶又は航空機の発着場	1
(11)	神社、寺院、教会	7
(12)	イ 工場、作業所	235
	ロ 映画スタジオ、テレビスタジオ	
(13)	イ 自動車車庫、駐車場	8
	ロ 飛行機又は回転翼航空機の格納庫	
(14)	倉庫	72
(15)	前各項に該当しない事業所	134
(16)	イ 特定防火対象物の用途が存する複合用途	44
	ロ (イ)以外の複合用途防火対象物	15
(16の2)	地下街	
(16の3)	準地下街	
(17)	重要文化財、史跡等建造物	1
(18)	延長 50m以上のアーケード	
(19)	市町村長の指定する山林	
(20)	総務省令で定める舟車	
計	合 計	992



#### 4 建築同意月別用途別状況（平成30年）

用途別		月別												合計
		1月	2月	3月	4月	5月	6月	7月	8月	9月	10月	11月	12月	
1	イ 劇場等													
	ロ 集会場等													
2	イ キャバレー等													
	ロ 遊技場等													
	ハ 性風俗関連特殊営業店舗等													
	ニ カラオケボックス等													
3	イ 料理店等													
	ロ 飲食店													
4	百貨店等													
5	イ 旅館等											1		1
	ロ 共同住宅等										1			1
6	イ 病院等													
	ロ 老人短期入所施設等													
	ハ 老人サービスセンター等				1	3				1				5
	ニ 特別支援学校等													
7	学校等	1												1
8	図書館等													
9	イ 蒸気浴場等													
	ロ 一般浴場													
10	車両停車場													
11	神社等													
12	イ 工場等	1		1									1	3
	ロ スタジオ等													
13	イ 車庫等													
	ロ 特殊格納庫													
14	倉庫					1	1					1	1	4
15	全各項以外			2							1	1		4
16	イ 特定複合用途													
	ロ イ以外の複合用途													
17	重要文化財													
専用住宅				2					2	1			1	6
その他												1		1
合計		2		5	1	4	1		2	2	1	4	4	26

## 5 月別建築確認受理件数

区分 月別	新 築		改 築		増 築		移 転		用途変更	
	件	m <sup>2</sup>	件	m <sup>2</sup>	件	m <sup>2</sup>	件	m <sup>2</sup>	件	m <sup>2</sup>
1	2	37.23								
2										
3	3	555.89			2	1,777.90				
4					1	99.60				
5	1	195.43	2	447.16	1	1242.00				
6	1	76.73								
7										
8	2	362.59								
9	2	240.46								
10	1	51.47								
11	3	478.83			1	70.00				
12	2	306.37			1	300.00			1	697.22
計	17	2305.00	2	447.16	6	3489.50			1	697.22