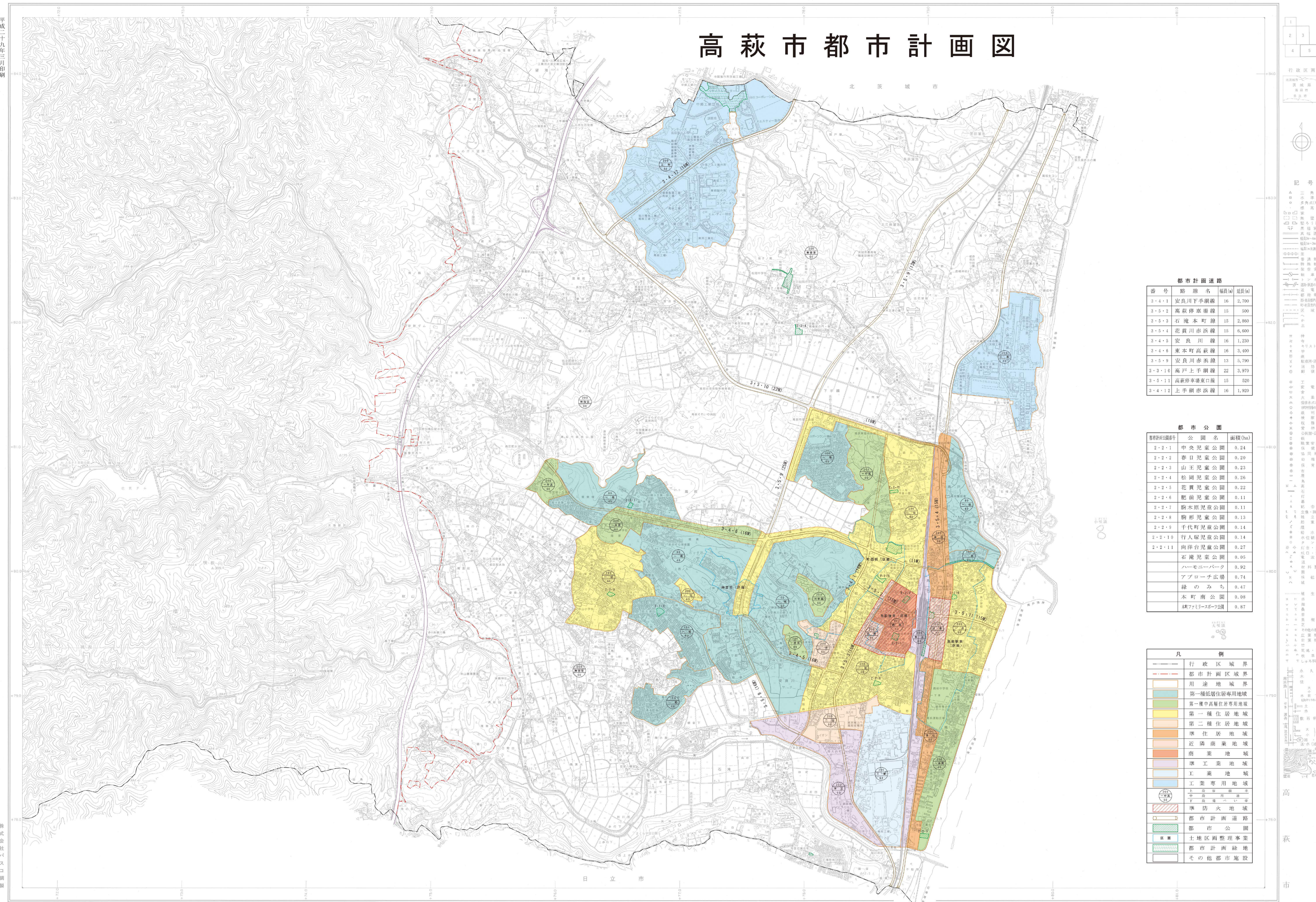


高萩市都市計画図



都市計画道路

番号	路線名	幅員(m)	延長(km)
3・4・1	安良川下手網線	16	2,700
3・5・2	高萩停車場線	15	900
3・5・3	石滝本町線	15	2,880
3・5・4	花貫川赤浜線	15	6,600
3・4・5	安良川線	16	1,230
3・4・6	東本町高萩線	16	3,400
3・5・9	安良川赤浜線	13	5,790
3・3・10	高戸上手網線	22	3,970
3・5・11	高萩停車場東口線	15	520
3・4・12	上手網赤浜線	16	1,920

都市公園

都市計画公園番号	公園名	面積(ha)
2・2・1	中央児童公園	0.24
2・2・2	春日児童公園	0.20
2・2・3	山王児童公園	0.23
2・2・4	松岡児童公園	0.26
2・2・5	花貫児童公園	0.22
2・2・6	肥前児童公園	0.11
2・2・7	駒木原児童公園	0.11
2・2・8	駒形児童公園	0.13
2・2・9	千代町児童公園	0.14
2・2・10	行人塚児童公園	0.14
2・2・11	向洋台児童公園	0.27
	石滝児童公園	0.05
	ハーモニーパーク	0.92
	アプローチ広場	0.74
	緑のみち	0.47
	本町南公園	0.98
	6期アミリススポーツ公園	0.87

凡例

---	行政区境界
---	都市計画区域境界
---	用途地域境界
■	第一種低層住居専用地域
■	第一種中高層住居専用地域
■	第一種住居地域
■	第二種住居地域
■	準住居地域
■	近隣商業地域
■	商業地域
■	準工業地域
■	工業地域
■	工業専用地域
■	準防火地域
○	都市計画道路
■	都市公園
■	土地区画整理事業
■	都市計画緑地
■	その他都市施設

行政区画

記号

高萩市

三和株式会社

平成二十九年三月印刷

三和株式会社