

10月

日	月	火	水	木	金	土
					1	2
3	4	5	6	7	8	9
10	11	12	13	14	15	16
17	18	19	20	21	22	23
24 31	25	26	27	28	29	30

11月

日	月	火	水	木	金	土
	1	2	3	4	5	6
7	8	9	10	11	12	13
14	15	16	17	18	19	20
21	22	23	24	25	26	27
28	29	30				

12月

日	月	火	水	木	金	土
			1	2	3	4
5	6	7	8	9	10	11
12	13	14	15	16	17	18
19	20	21	22	23	24	25
26	27	28	29	30	31	

1月

日	月	火	水	木	金	土
						1
2	3	4	5	6	7	8
9	10	11	12	13	14	15
16	17	18	19	20	21	22
23 30	24 31	25	26	27	28	29

2月

日	月	火	水	木	金	土
		1	2	3	4	5
6	7	8	9	10	11	12
13	14	15	16	17	18	19
20	21	22	23	24	25	26
27	28					

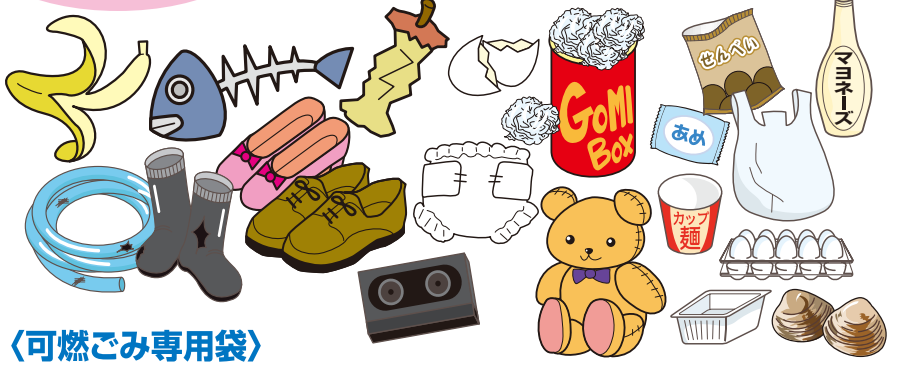
3月

日	月	火	水	木	金	土
		1	2	3	4	5
6	7	8	9	10	11	12
13	14	15	16	17	18	19
20	21	22	23	24	25	26
27	28	29	30	31		

ごみの分け方・出し方 収集日の朝8時までにお願いします。後出しは収集いたしません。

可燃ごみ (有料)

生ごみ処理容器等設置事業補助金制度もご活用ください
排出者記名方式



〈可燃ごみ専用袋〉
10ℓ 7円/枚・20ℓ 13円/枚
30ℓ 20円/枚・45ℓ 30円/枚

日常生活に伴って生じる生ごみ、再生できない紙くず類、プラスチック・ビニール、その他これに類するもの生ごみは水切りをしてください

〈可燃ごみ処理券(木竹類)〉30円/枚
木竹類は直径30cm・長さ50cm程度に結束

不燃ごみ (有料)

排出者記名方式

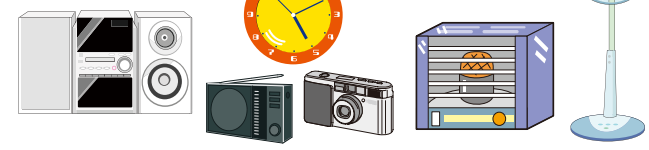


〈不燃ごみ専用袋〉
10ℓ 7円/枚・20ℓ 13円/枚
30ℓ 20円/枚・45ℓ 30円/枚

陶磁器類、ガラス類、割れビン、化粧品・薬品等のビンなど

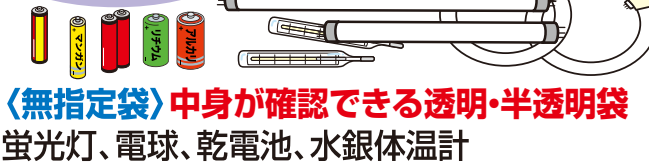
粗大ごみ (小) (有料)

排出者記名方式



〈粗大ごみ専用袋〉45ℓ 300円/枚
電気器具(コード類を含む)、家具、寝具等で粗大ごみ専用袋に入るもの

有害ごみ (無料)



〈無指定袋〉中身が確認できる透明・半透明袋
蛍光灯、電球、乾電池、水銀体温計

粗大ごみ (中・大) (有料)

事前申込制 (戸別訪問収集)



〈粗大ごみ処理券〉600円/枚を1枚
電気器具、家具、寝具等で3辺(たて・横・奥行)の長さの合計が3m未満のもの(粗大ごみ専用袋に入らないもの)

〈粗大ごみ処理券〉600円/枚を2枚
電気器具、家具、寝具等で3辺(たて・横・奥行)の長さの合計が3m以上のもの

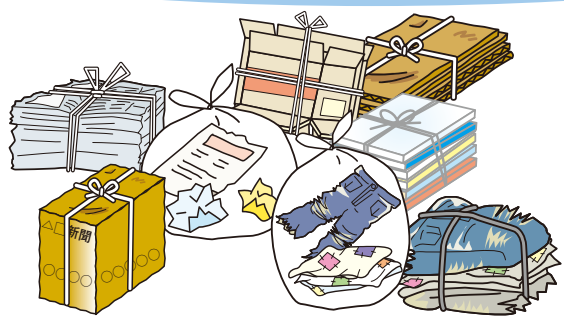
申込方法

リサイクルセンターへお電話でお申込みください
☎23-6886

お知らせください ●住所 ●氏名 ●電話番号
●ごみの種類・大きさと個数

お知らせします ●ごみの収集日 ●処理券の枚数
指定販売店で処理券を購入し、粗大ごみに貼付して収集日に玄関先に出してください

再生資源 紙・布・缶・発泡 (無料)



新聞紙 ひもで十字に結束、雨天の場合結束のまま透明袋で出してもよい
雑誌(紙類) ひもで十字に結束、雨天の場合結束のまま透明袋で出してもよい
タバコの空き箱、ハガキ・名刺等の小さい紙、シュレッターによる紙は紙袋や透明袋で出してもよい
段ボール布類 ひもで十字に結束、少量の場合透明袋も可



缶類 透明袋(つぶしても良い)
その他の金属 缶以外の金属を透明袋、袋に入らないもの(2m以下)はきちんと結束
発泡スチロール 発泡スチロール製品(白色のものに限る)は透明袋 ※着色のものは可燃ごみ

再生資源 ビン (無料)



ビールビン 大ビン、中ビン専用ケース又は透明袋できるだけ販売店に引き取ってもらう
茶色のビン オレンジネット
無色のビン 白ネット ※ほんの少しでも着色されている透明ビンはその他の色のビン
その他の色のビン 緑ネット ※水洗いし、キャップを取る。ラベルははがさなくてもよい。割れビン、化粧品・薬品等のビンで洗えないものは可燃ごみ

再生資源 ペットボトル (無料)



ペットボトル 青ネット
マークのあるペットボトル
※水洗いし、キャップとラベル(可熱ごみ)を取る

リサイクルセンターへのごみの持ち込み(自己搬入)

引越しなどで臨時多量に発生するごみについては、リサイクルセンターへ自らごみを持ち込んでください。
ごみを持ち込む時は、指定ごみ処理袋・ごみ処理券は不要ですが、ごみの指定区分(可燃ごみ・不燃ごみ・粗大ごみ・有害ごみ・再生資源)ごとに分別して持ち込んでください。
受け入れ日時 月曜日から土曜日(1月1日から3日は除く) 午前8時30分から12時、午後1時から4時
料 金 10kg当たり200円(事業系ごみ230円) ※再生資源等も有料
※午前12時・午後4時は閉鎖時間です。ごみの量に応じて、時間内に退場できるように余裕を持ってください。

販売店・専門家に引き取ってもらうもの

テレビ、冷蔵庫、冷凍庫、洗濯機、エアコン、衣類乾燥機、パソコン、タイヤ、ガスボンベ、建築廃材、ブロック、バッテリー、消火器、医療廃棄物、廃油、薬品、バイク、自動車に関するものなどはリサイクルセンターで処理できません。販売店に引き取ってもらうか専門の処理業者へ依頼してください。専門の処理業者については、ごみ処理ハンドブック(平成24年改訂版)をご参照ください。

事業系ごみは、集積所に出せません

商店や事業所などの営業活動から出る事業系ごみ(一般廃棄物)は、ごみ集積所には出せません。自己処理が原則です。
①自己搬入
②許可業者に収集運搬を委託
上記のいずれかを選択し、ごみを適正に処理するとともに、ごみの分別による資源化・減量化に努めてください。

