

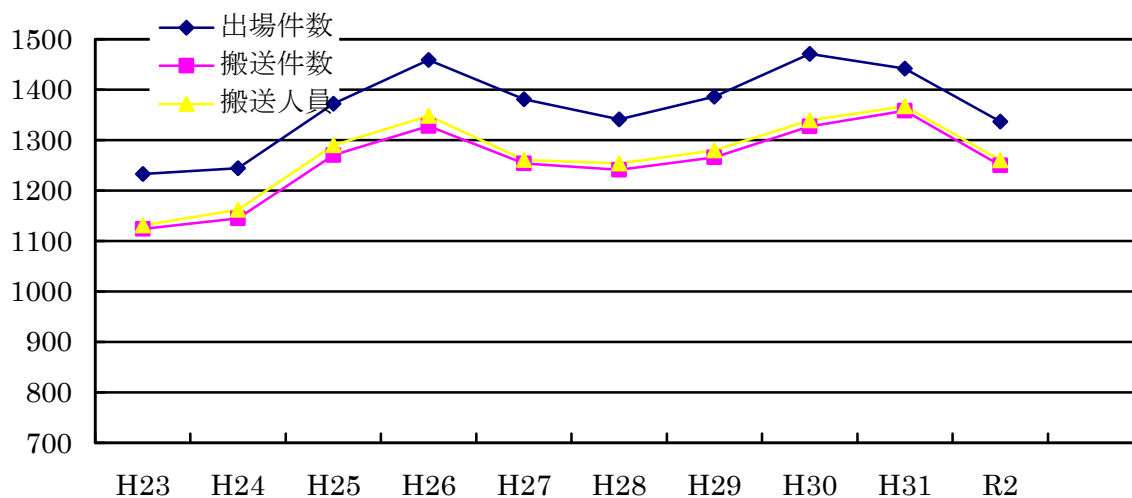
救 急 救 助

1 救急取扱件数

区 分		出場件数	搬送件数	搬送人員	不搬送
救急 出場 種別	火災	0	0	0	
	自然災害	0	0	0	
	水難事故	0	0	0	
	交通事故	72	67	76	5
	労働災害	11	10	10	1
	運動競技	1	1	1	
	一般負傷	168	155	155	13
	加害	6	5	6	1
	自損行為	11	7	7	4
	急病	862	801	801	61
	その他	転院搬送	204	204	204
医師搬送					
資機材搬送					
その他		2			3
合 計		1,337	1,250	1,260	88

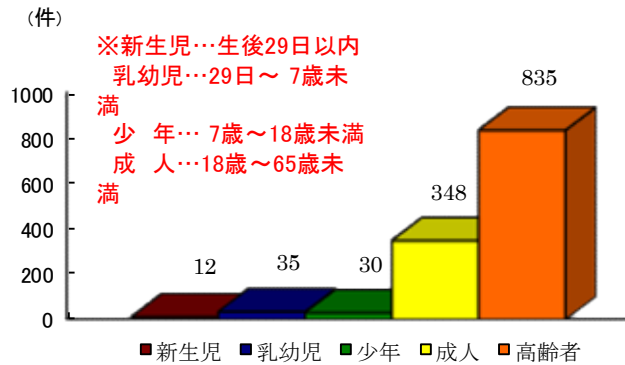
2 救急の推移 (過去 10 年間)

年	H23	H24	H25	H26	H27	H28	H29	H30	H31	R2
出場件数	1,233	1,244	1,372	1,459	1,381	1,341	1,386	1,471	1,442	1,337
搬送件数	1,124	1,145	1,270	1,328	1,254	1,241	1,266	1,327	1,358	1,250
搬送人員	1,131	1,162	1,290	1,348	1,261	1,254	1,280	1,339	1,367	1,260



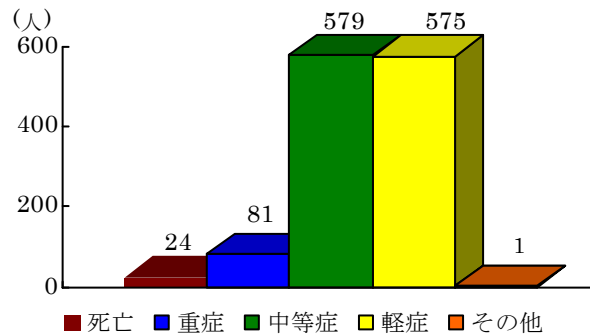
3 年齢区分別搬送人員状況

新生児	12人	0.9%
乳幼児	35人	2.8%
少年	30人	2.4%
成人	348人	27.6%
高齢者	835人	66.3%



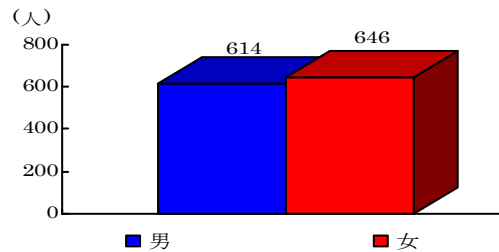
4 傷病程度別搬送人員状況

死亡	24人	1.9%
重症	81人	6.4%
中等症	579人	46.0%
軽症	575人	45.6%
その他	1人	0.1%



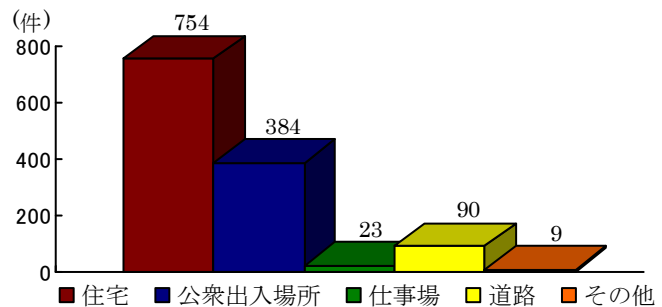
5 男女別搬送人員状況

男	614人	48.7%
女	646人	51.3%



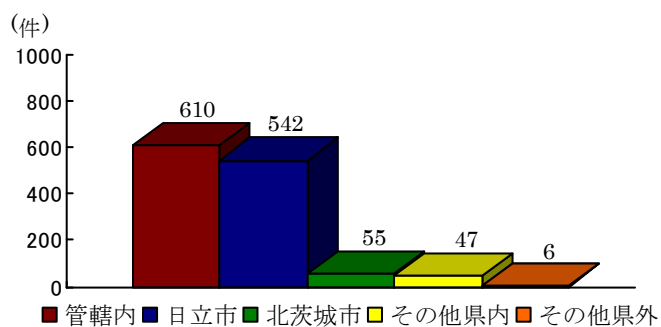
6 発生場所別搬送人員状況

住宅	754人	59.8%
公衆出入場所	384人	30.6%
仕事場	23人	1.8%
道路	90人	7.1%
その他	9人	0.7%



7 管轄内・管轄外搬送件数状況

管 轄 内	610 件	48.4%
日 立 市	542 件	43.0%
北 茨 城 市	55 件	4.4%
その他県内	47 件	3.7%
その他県外	6 件	0.5%



8 応急手当講習会実施状況

		実施回数	受講者
普通救命講習会	令和元年まで	732 回	15,368 人
	令和 2 年中	17 回	328 人
その他講習会	令和元年まで	118 回	4,118 人
	令和 2 年中	2 回	208 人

9 救助出場件数状況

	火災	交通事故	水難事故	風水害	機械事故	建物等	ガス酸欠	破裂事故	その他	救急補助	計
出場件数		3				2			1	278	284
活動件数		2				2			1	251	256
救助人員		3				2			2	161	168