

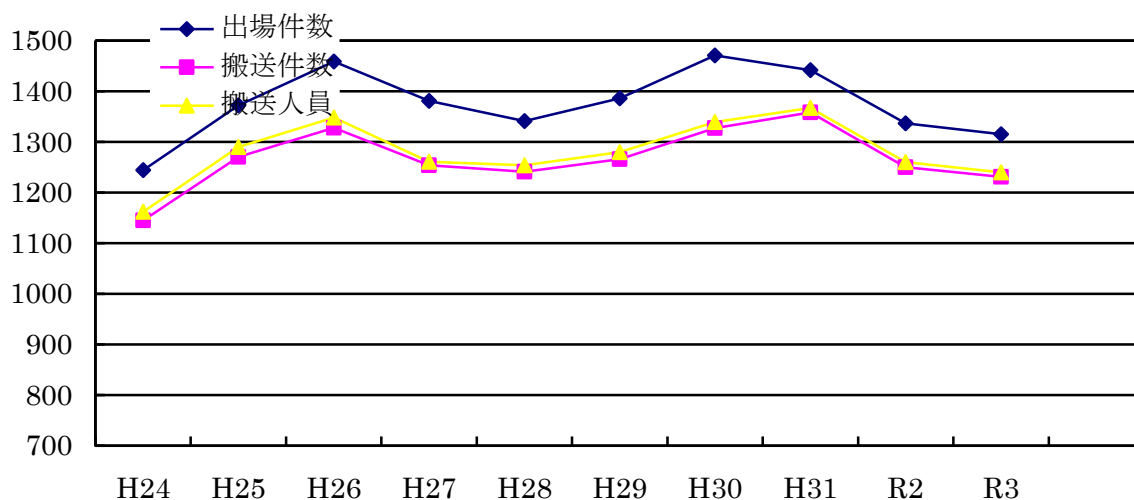
救 急 救 助

1 救急取扱件数

区 分		出場件数	搬送件数	搬送人員	不搬送
救急 出場 種別	火災	4	4	6	
	自然災害	0	0	0	
	水難事故	0	0	0	
	交通事故	58	57	63	1
	労働災害	17	17	17	
	運動競技	6	6	6	
	一般負傷	167	152	152	15
	加害	6	6	6	
	自損行為	8	4	4	4
	急病	879	820	821	61
	その他	転院搬送	168	168	168
医師搬送		0	0	0	
資機材搬送		0	0	0	
その他		2	1	1	1
合 計		1,315	1,235	1,244	82

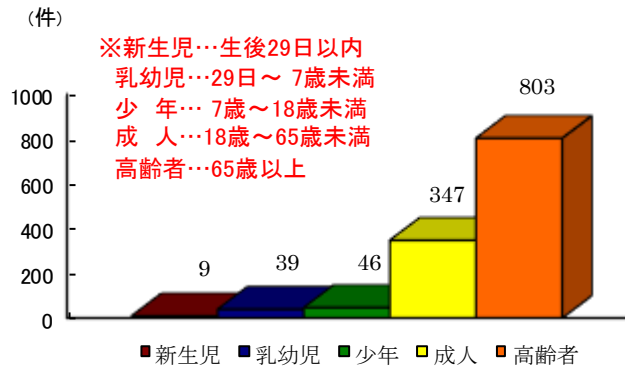
2 救急の推移 (過去10年間)

年	H24	H25	H26	H27	H28	H29	H30	H31	R2	R3
出場件数	1,244	1,372	1,459	1,381	1,341	1,386	1,471	1,442	1,337	1,315
搬送件数	1,145	1,270	1,328	1,254	1,241	1,266	1,327	1,358	1,250	1,235
搬送人員	1,162	1,290	1,348	1,261	1,254	1,280	1,339	1,367	1,260	1,240



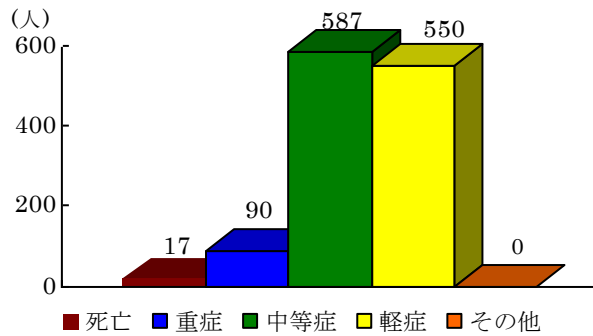
3 年齢区分別搬送人員状況

新生児	9人	0.7%
乳幼児	39人	3.1%
少年	46人	3.8%
成人	347人	27.9%
高齢者	803人	64.5%



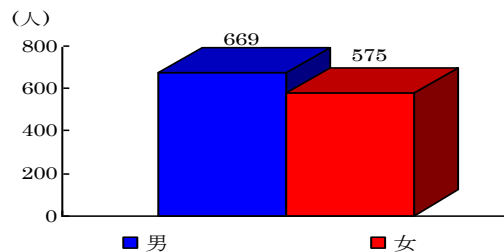
4 傷病程度別搬送人員状況

死亡	17人	1.4%
重症	90人	7.2%
中等症	587人	47.2%
軽症	550人	44.2%
その他	0人	0%



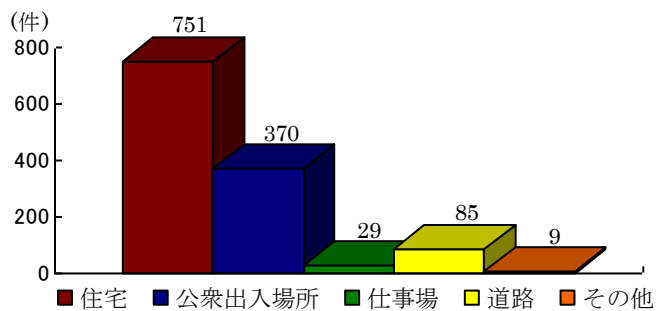
5 男女別搬送人員状況

男	669人	53.8%
女	575人	46.2%



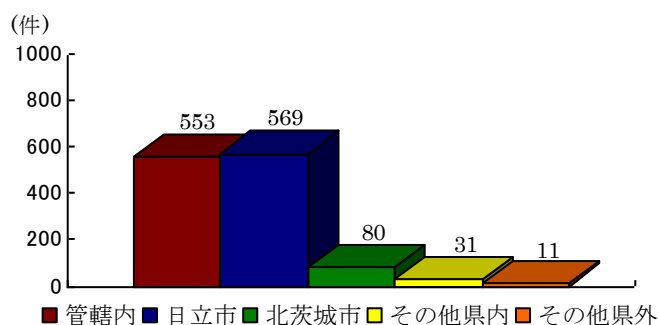
6 発生場所別搬送人員状況

住宅	751人	60.5%
公衆出入場所	370人	29.7%
仕事場	29人	2.3%
道路	85人	6.8%
その他	9人	0.7%



7 管轄内・管轄外搬送件数状況

管 轄 内	553 件	44.5%
日 立 市	569 件	45.7%
北 茨 城 市	80 件	6.4%
その他県内	31 件	2.5%
その他県外	11 件	0.9%



8 応急手当講習会実施状況

		実施回数	受講者
普通救命講習会	令和2年まで	749回	15,696人
	令和3年中	17回	309人
その他講習会	令和2年まで	110回	4,145人
	令和3年中	3回	27人

9 救助出場件数状況

	火災	交通事故	水難事故	風水害	機械事故	建物等	ガス酸欠	破裂事故	その他	救急補助	計
出場件数		4				4			4	271	283
活動件数		4				4			4	254	266
救助人員		4				4			5	190	203