



# 新型コロナワクチン接種



■問合せ 新型コロナワクチン対策室 ☎24-5760

## 12歳～17歳追加接種(3回目)

追加接種の対象年齢が引き下げられました。  
使用するワクチンは、当面の間、ファイザー社製のみとなります。

▶追加接種対象者 12歳以上で2回目接種日から6か月以上経過している人

4月中旬以降に対象者へ接種券を順次郵送します。  
接種券が届きましたら、インターネットや電話でご予約ください。

## 予約方法

★インターネット予約サイト 24時間

WEB <https://jump.mrso.jp/082147/>



★電話(コールセンター) 平日9:00～17:00

☎0570-052-135

予約サイト

## 接種状況 4/18現在

接種回数	接種率(回数/27,866人)
1回目	85.7%
2回目	85.0%
3回目	57.4%

※4回目接種は、国の動向を見ながら現在準備を進めています。

## 健康コラム

### 患者サポートセンターの役割について

病気や事故などで病院にかかった場合、健康な時には考えられなかったような心配ごとが起こることがあります。

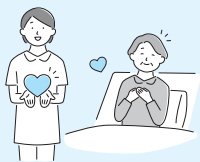
患者サポートセンターでは、病気によって生じるさまざまな社会的・心理的・経済的な不安や悩みについて相談を受け付けています。

専任の看護師や社会福祉士などの職員が、地域の医療機関や介護・福祉施設と連携しているので、安心して治療を受け、できるだけ早い社会復帰が可能となるよう問題解決に向けて支援しています。

具体的な業務としては、紹介患者さんの予約

受付・入院前に行う検査関連業務・入院治療スケジュールなどの説明・患者さんの情報の管理などです。患者さんごとに必要な情報や入院時の希望・不安などを把握して、患者さんに安心して入院していただくための事前準備を整えています。

入院中や退院後も不安なく生活が送れるよう、患者さんのサポートを心掛けています。



東北医療センター 高萩協同病院 患者サポートセンター担当 医事課長 小くち 菊地 秀和 ひでかず



～「すこやが生活」たかはぎFMで放送中～

毎月第2火曜日の12:00～13:30。  
今回のテーマは「介護予防について」です。

76.8Mhz

■問合せ 健康づくり課 ☎24-2121



## 健康診査

要予約

4月1日に健康診査の対象となる人には、5月中旬に健診案内ハガキを送付します。  
4月2日以降に対象となる人は、下記の専用電話にて予約してください(先着順)。

▶対象者(年齢はR5.3/31現在)

- ① 40歳以上の国民健康保険加入者
- ② 後期高齢者医療制度加入者
- ③ 19歳～39歳で、職場などでの健診機会がない人
- ④ 40歳以上の生活保護受給者
- ⑤ 人間ドック補助を受けてない人

▶健診日程は、「健康づくり年間予定表」または市ホームページでご確認ください。



▶予約方法・期間

インターネット 5/13(金)～19(木)

電話 5/23(月)～27(金)

市健診予約システム

※個別通知に予約番号が記載されている人のみ

健診予約専用コールセンター ☎44-3301

平日9:00～12:00 13:00～17:00

▶健(検)診項目

健診項目	費用
基本健診 問診・身体測定・BMI判定・腹囲測定・血圧測定 尿中の糖・蛋白検査・血液検査 ※75歳以上の人は、腹囲測定は行いません。	39歳以下：1,000円 40歳以上：無料 生活保護受給者：無料
追加健診 貧血・心電図・眼底検査・尿酸・腎機能検査 ※国保の人は無料健診に含む	2,410円
結核・肺がん検診 胸部レントゲン撮影	40歳～64歳：400円 65歳以上：無料

## 5月の健康カレンダー

会場：総合福祉センター  
予約：健康づくり課 ☎24-2121

行事内容	実施日	時間	対象者
こころの相談(精神科医の相談)	11(水)	13:00～14:30	市内在住の希望者(*予約制)
こころの相談(精神保健相談員の相談)	13(金)	9:30～12:00	市内在住の希望者(*予約制)
子宮頸がん集団検診	12(木)・14(土) 16(月)・18(水) 20(金)	12:30～13:20 受付	市内在住の20歳以上の女性(*予約制)
胸部CT検査	17(火)	9:00～14:30	50歳以上の市民(*予約制)
健康相談	20(金)	8:45～11:00	市内在住の希望者
健康・歯科相談	30(月)	8:45～11:00	市内在住の希望者(*歯科相談のみ予約制)
街頭献血(全血献血)	26(木)	13:00～16:00	会場：高萩市役所 *詳しくは茨城県赤十字血液センターのHPをご覧ください。