

ブロック塀などの撤去 費用助成

- ▶ **申込期間** 平日 5/9(月) ~ 11/11(金)
- ▶ **募集件数** 予算額になり次第締切
- ▶ **補助対象** 倒壊の危険があり、倒壊によって通行者に危険を及ぼす恐れがある組構または補強コンクリートブロック造の塀 (下記の金額のうち、いずれか低い金額(上限100,000円))
- 撤去工事に要する額の2/3以内の額 (1,000円未満切り捨て)
- 撤去する危険ブロック塀などの延長×1mあたり15,000円×2/3
- ▶ **問合せ** 都市建設課 ☎23-7032

木造住宅耐震診断士派遣

- 地震から住宅と生命を守るため、市が派遣する耐震診断士が耐震診断を行い、その診断結果を報告します。
- ▶ **申込期間** 平日 5/9(月) ~ 7/29(金)
 - ▶ **募集件数** 5戸 ※先着順
 - ▶ **料金** 82,500円 (個人負担2,000円含む)
 - ▶ **問合せ** 都市建設課 ☎23-7032

木造住宅耐震化促進補助

- ▶ **申込期間** 平日 5/9(月) ~ 11/11(金)
- ▶ **募集件数** 2戸 ※先着順
- ▶ **補助金額** 耐震改修工事 (補強設計含む) または耐震建替え工事に要する額の4/5以内 (上限1,000,000円)
- ▲ 悪質業者による勧誘にご注意ください。市職員が訪問や電話で耐震改修を勧めることはありません。
- ▶ **問合せ** 都市建設課 ☎23-7032

65歳以上 路線バスの運賃 半額助成

- 助成を受けるには、バスカード (茨城交通) や回数券 (椎名観光) の購入が必要です。バスカードの出張販売は、下記のとおり。回数券は、購入前に高齢福祉課で手続き後に発行される証明書をお持ちの上、営業所やバス車内で購入してください。
- ▶ **日時** 5/10(火)・18(水)・26(木) 6/7(火) 9:45 ~ 13:00
 - ▶ **場所** 総合福祉センター
 - ▶ **問合せ** 高齢福祉課 ☎22-0080

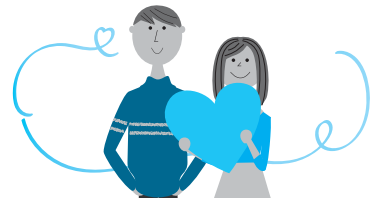
農地への侵入防止柵 費用助成

- 新規・改修の電気柵、金網柵、ネット柵などの費用の一部を助成します。
- ▶ **対象者** 下記の要件をすべて満たす人
 - 市内に住所を有する
 - 市税等の滞納がない
 - 市内の農地を耕作する農家などで、農作物を生産している
 - ▶ **補助内容** 2/3 (上限6万円)
 - ▶ **申込方法** 市ホームページから申請書入手し、農林課窓口で申し込み。
 - ▶ **問合せ** 農林課 ☎23-7035

防犯灯LED化推進補助

- 防犯灯のLED化は、電気料金が安くなり、自治会などの経費削減につながります。
- ▶ **補助対象** 付近の防犯灯、その他の照明設備からおおむね直線で30m距離があるもの
 - ▶ **補助内容**
 - 【基本補助】 自治会などが設置・管理している防犯灯をLED化する場合 ⇒ 設置費用の3/4を補助
 - 【追加補助】 さらに自治会などがコミュニティ活動を実施した場合 ⇒ 設置費用の1/4を補助
 - ※ 工事着工前に申請が必要で、申請書は、総務課窓口または市ホームページで入手。
 - ▶ **問合せ** 総務課 ☎23-2119

いばらき出会いサポートセンター 入会料助成



- 結婚を希望する未婚男女を支援する (一社) いばらき出会いサポートセンターの入会登録料を助成します。
- ▶ **対象者** 下記の要件をすべて満たす人
 - 市内に住所を有する
 - 平成27年4月1日以降に入会し、申請時に退会していない
 - 本助成を初めて受ける
 - 当センター入会時点で満39歳以下
 - 市税等の滞納がない
 - ▶ **助成額** 10,000円
 - ▶ **申込期間** 5/10(火) ~ 5.31(金)
 - ▶ **問合せ** 環境市民協働課 ☎23-7031

難病患者福祉見舞金

- 難病患者の生活を支援するため、難病患者福祉見舞金を支給します。申し込みは毎年必要です。
- ▶ **対象者** 市民で指定難病特定医療費受給者証または小児慢性特定疾病医療受給者証をお持ちの人
 - ▶ **申込期限** 9/30(金)まで
 - ▶ **申込方法** 指定難病特定医療費受給者証または小児慢性特定疾病医療受給者証、本人名義の口座番号がわかるもの、印鑑をお持ちの上、社会福祉課窓口で申し込み。
 - ※ 20歳未満の対象者は、保護者名義の口座も可。
 - ▶ **問合せ** 社会福祉課 ☎23-7030

もらワンちゃん 緑のカーテンコンテスト

- 地球温暖化防止や節電対策として、もらワンちゃん緑のカーテンコンテストを実施します。
- ▶ **対象施設** 市内の一般家庭・会社・店舗 など
 - ▶ **植物の種類** 緑のカーテン状になるもの ※つる性植物の種 (キュウリやゴーヤなど) を5/20(金) から総合受付と環境市民協働課で無料配布します。
 - ▶ **申込方法** 申込書を総合受付、環境市民協働課、市ホームページで入手し、窓口・郵送・メールのいずれかで申し込み。
 - 【郵 送】 〒318-8511 (住所不要) 高萩市役所 環境市民協働課 宛
 - 【メール】 kankyout@city.takahagi.lg.jp
 - ▶ **問合せ** 環境市民協働課 ☎23-7031

国民健康保険税の改正

- 税額の算定方法が、簡潔で公平な所得割と均等割の2方式に県内で統一されます。これにより急激な増税を避けるため、20歳未満の均等割を半額、105%を超える増額分は自動的に減免されます。今年度の税額は、令和3年所得等で計算し7月中旬に納付書を郵送します。
- | 区分 | 所得割 | 均等割 | 賦課限度額 | |
|--------------|-------|-------|---------|------|
| 医療分 (基礎分) | 令和4年度 | 6.89% | 32,000円 | 65万円 |
| | 令和3年度 | 6.88% | 23,500円 | 63万円 |
| 後期高齢者支援金分 | 令和4年度 | 2.81% | 12,700円 | 20万円 |
| | 令和3年度 | 1.47% | 5,100円 | 19万円 |
| 介護分 (40~64歳) | 令和4年度 | 2.27% | 12,300円 | 17万円 |
| | 令和3年度 | 2.32% | 8,900円 | 17万円 |
- ▶ **問合せ** 市民課 ☎23-2117

この有料広告の取入で、まちづくり団体に助成しています。

ふじえだ印刷
デザイン・DTP・印刷 etcは おまかせください。
高萩駅前
☎0293-22-2103
☎0293-23-5163

いばらきシニアカード
毎月 5.15.25日 (休日のとき翌日に)
5月5.6.7日 奥久慈新茶 一般バックプレゼント
サービス券5倍
お茶・海苔・茶道具・お引物類
差し上げます
☎0293-22-3247

この有料広告の取入で、まちづくり団体に助成しています。

2021年11月に開園した保育園です
あど中郷ナーサリー
企業主導型保育園
あど中郷ナーサリー
★お問合先(受付時間 8:00~17:00)
0293-44-6701
総機・神永までお気軽に連絡ください