



『安全・安心でおいしい高萩の水』

市公式YouTube 動画 約13分



配水池



安全できれいになった水は配水池に貯められ、貯水量を浄水場で常に監視しています。

# 水道の現状とこれから

高萩市の水道水は、花買川を水源とする第一浄水場と大北川を水源とする関口浄水場から供給されています。

昭和48年の通水開始から生活様式の変化や社会情勢に対応し、普及率は97.8%（令和3年度）となっています。

その一方で、施設や配水管などの老朽化が進んでいるため、計画的に修繕や更新を行っています。



近年の電気料金や資材費の高騰のため、多くのコストがかかっています。そのため、経費削減の取り組みとして、検針請求を隔月に変更することにしました。将来の水需要を踏まえながら、未来へつなげる持続可能な水道を確保し、皆さんへ安全安心な水をお届けします。



配水池から配水管を通して家庭・学校・病院・工場などへ届けられ、蛇口をひねるといつでも水を使うことができます。



## 水道料金 2か月まとめて請求に

■問合せ 【上水道】 水道課(水道お客様センター) ☎22-3642  
 【下水道】 日立・高萩広域下水道組合 ☎0294-39-5595

6月の請求分から、2か月分(4・5月)をまとめての請求となります。口座振替の場合は、残高を確認しましょう。

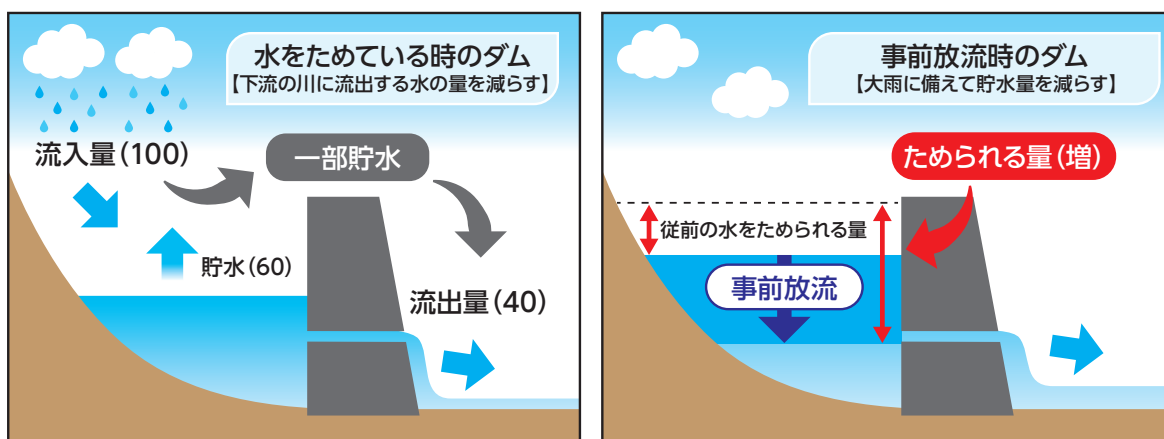
※下水道のみ(井戸水)を利用している場合は、従来どおり毎月の請求です。



# 雨降る時季に知っておきたい 花貫ダムのご役割

■問合せ 花貫ダム管理事務所 ☎22-3524  
高萩工事事務所 ダム管理課 ☎22-2323

ダムは、上流から入ってくる水の一部をダムにため、下流に流す水の量を減らします。しかし、大雨が予想される時には、事前に放流してダムにためられる量を増やし、洪水から地域を守る役割を果たしています。



## サイレンが鳴ったら川から離れて

ダムから放流する水量が増え、下流で急激な水位の上昇が予測される場合に、警報局・警報車がサイレンを鳴らします。すみやかに川から離れましょう。

## いざという時の「水の備え」

■問合せ 危機対策課 ☎23-2215



**1人1日 3日分 × 3日**

大きな地震・洪水などが起きると、水道管が壊れて、水が使えなくなってしまう。

災害時に必要な水の備えは「1人1日3日分の飲み水を3日分」。

また、飲み水とは別に使う水として、雨水やお風呂の水を貯めておくことも大切です。