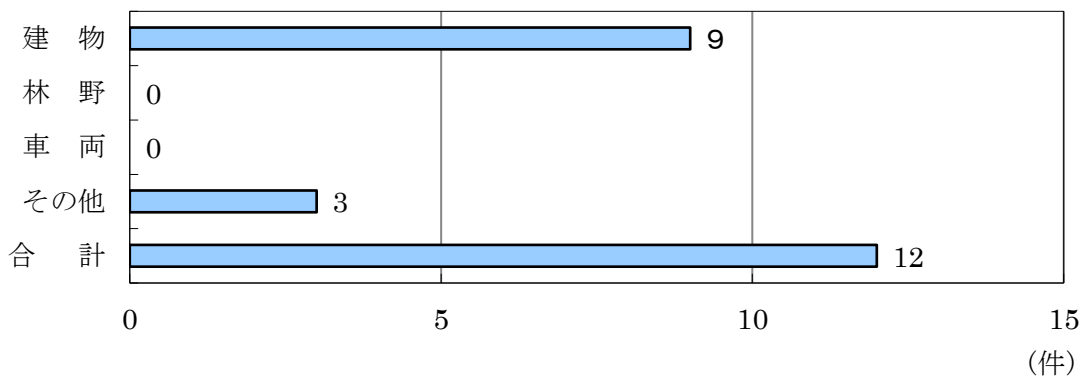


予 防

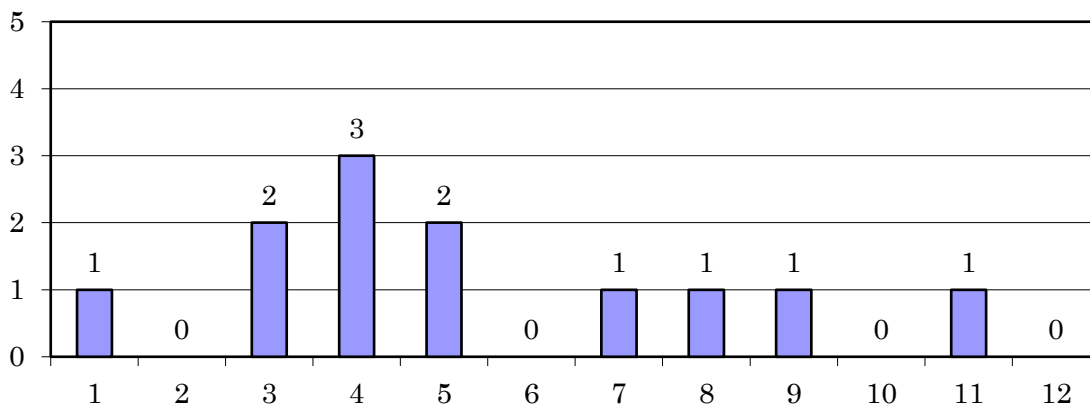
1 火災発生状況

令和4年中に発生した火災は12件で、昨年より3件の増となりました。
内訳は建物火災9件、その他火災3件が発生したことになります。

(1) 火災件数



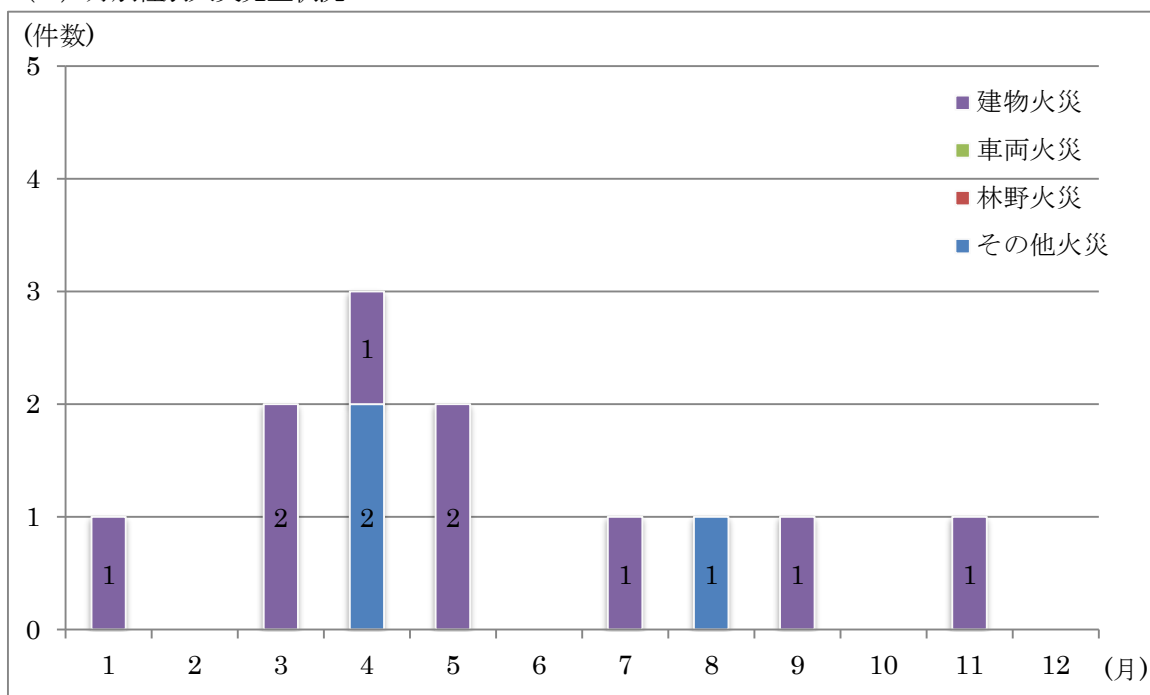
(2) 月別火災発生状況



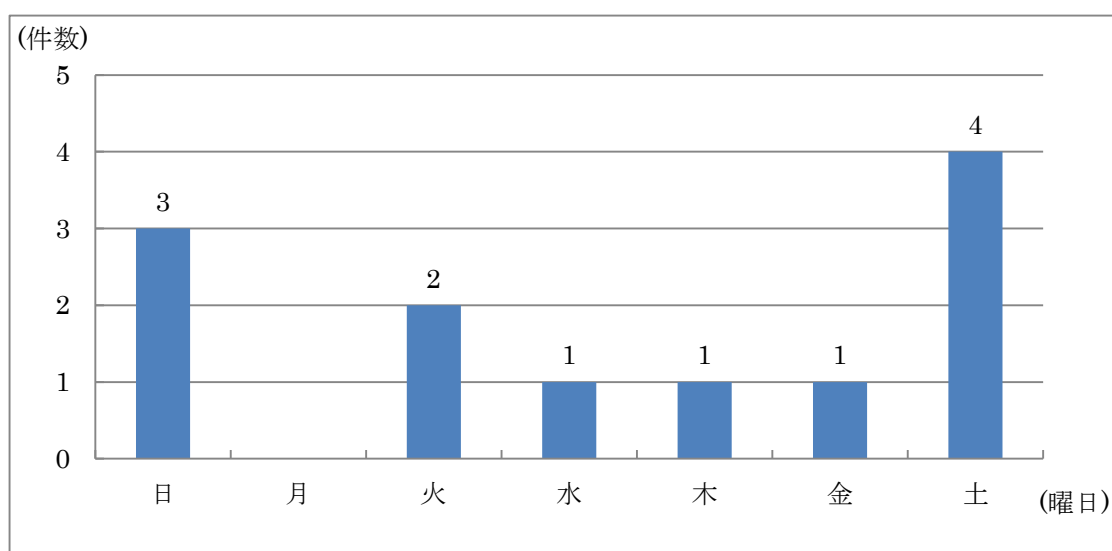
(3) 月別焼損状況

	1月	2月	3月	4月	5月	6月	7月	8月	9月	10月	11月	12月	合計
建物焼損床面積 (㎡)			43	68	145		503		1,282				2,041

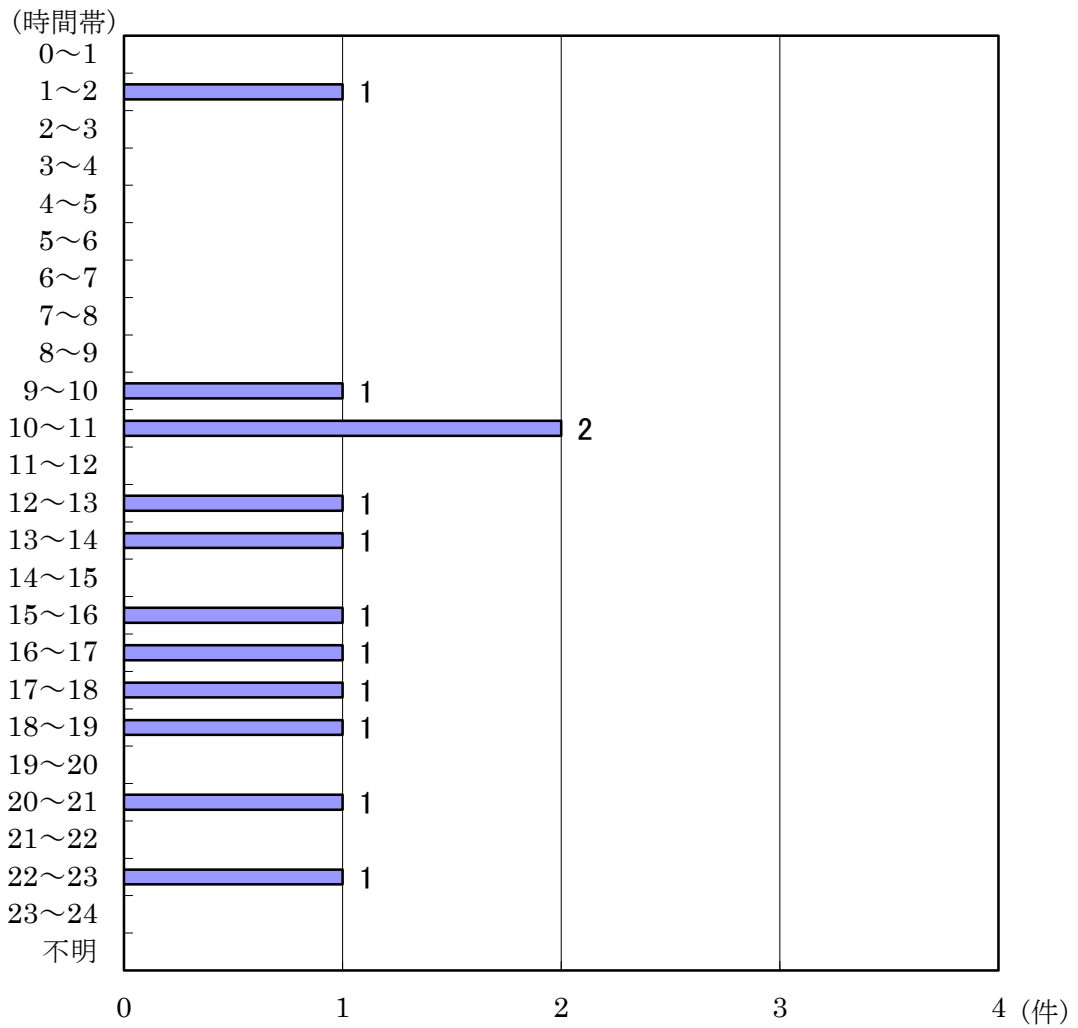
(4) 月別種別火災発生状況



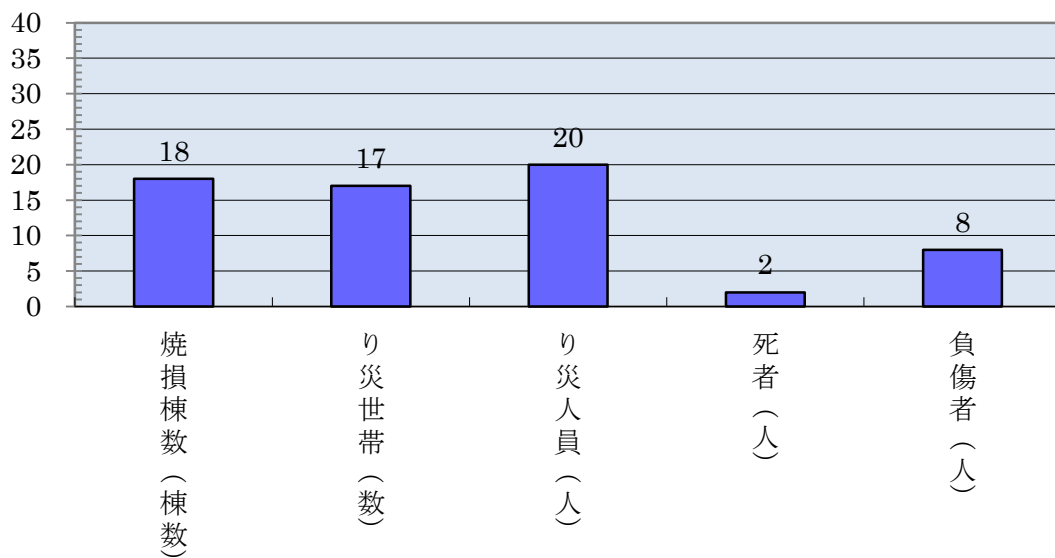
(5) 曜日別火災発生状況



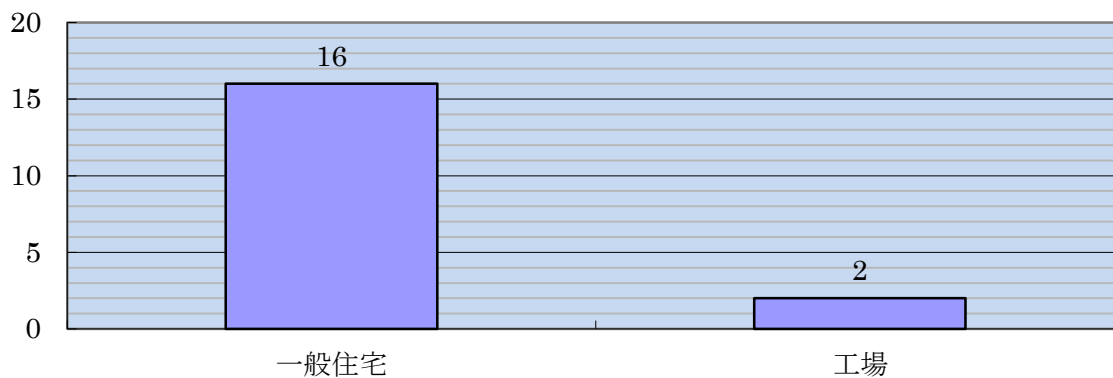
(6) 時間帯別火災発生状況



(7) 焼損棟数・り災状況等



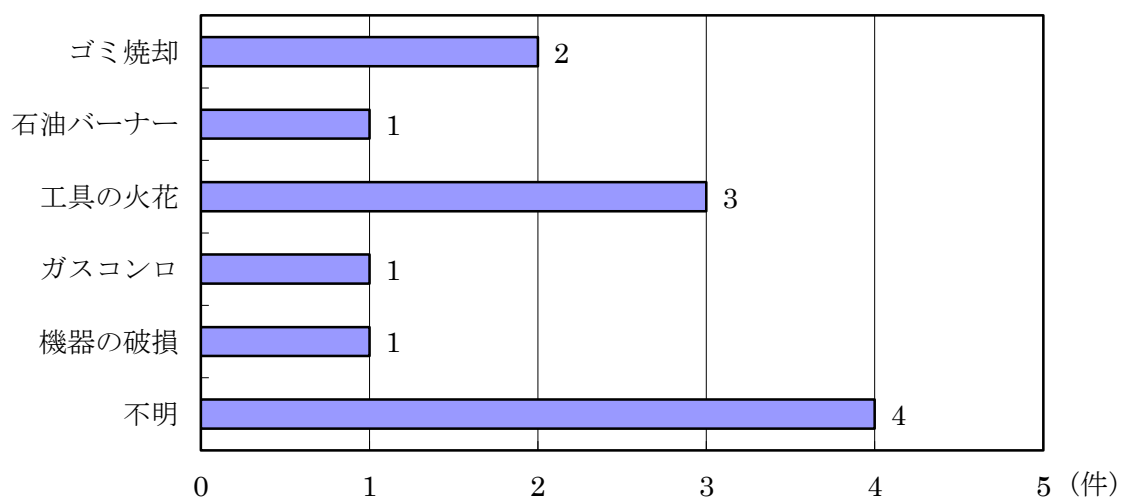
(8) 建物用途別被害状況



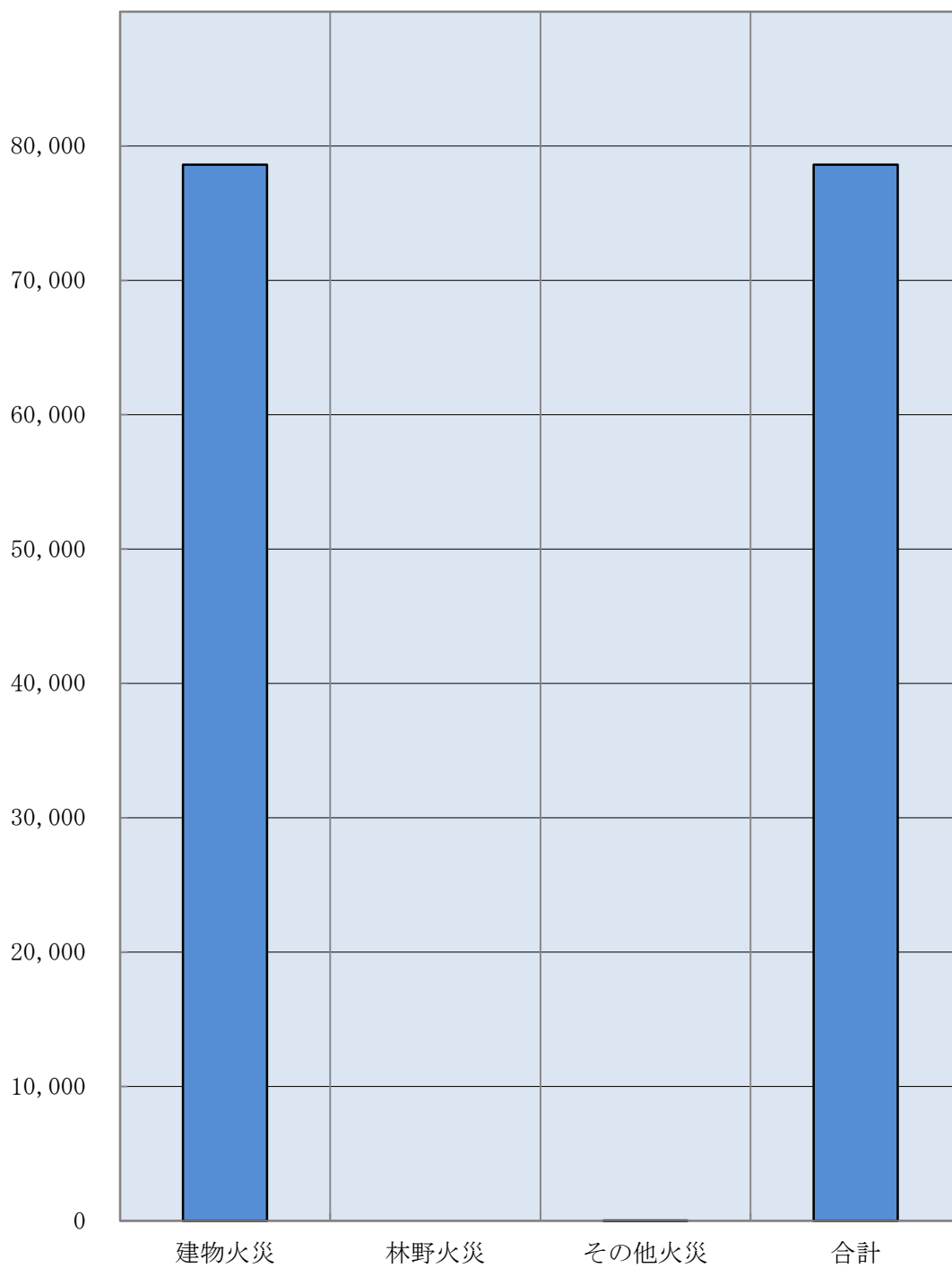
(9) 建物用途別損害状況

	一般住宅	工場	共同住宅	その他	合計
損害額 (千円)	75,278	3,331		1	78,610
焼損床面積 (㎡)	760	1,281		16.1	2,057.1
焼損表面積 (㎡)	191		0.61	53.6	245.21

(10) 主な火災の原因



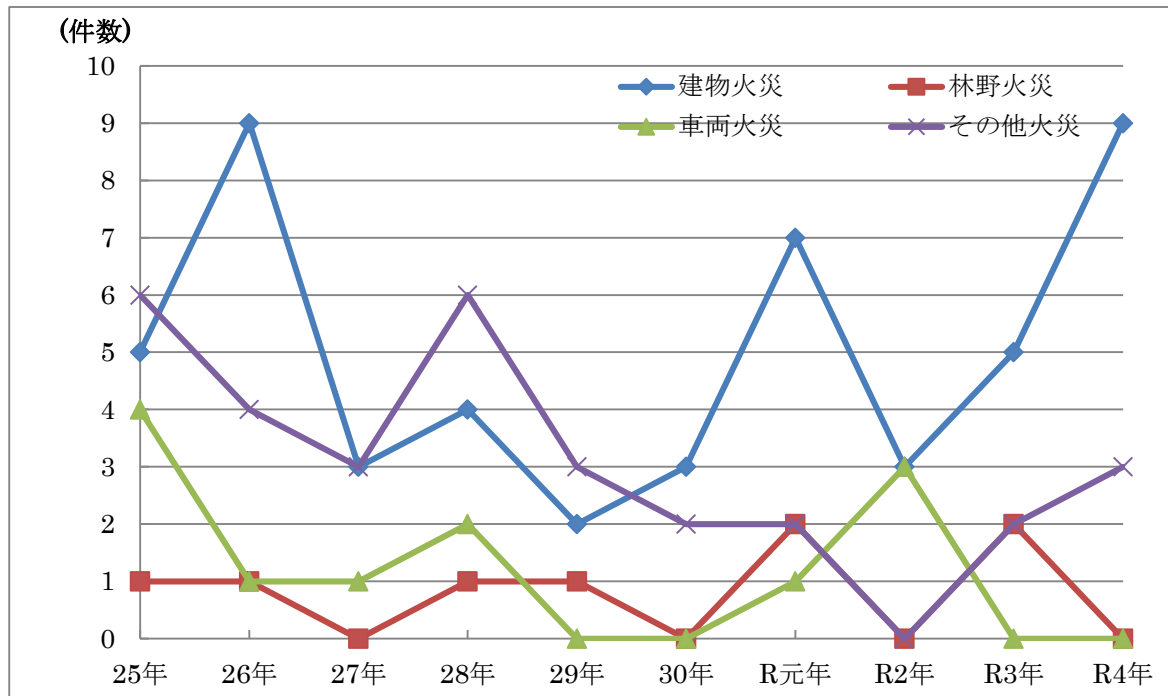
(11) 損害額



損害額 (千円) 78,609 0 1 78,610

2 火災の推移 (過去10年間)

(1) 出火件数



(2) 損害額

年別 区分	H25年	H26年	H27年	H28年	H29年	H30年	R元年	R2年	R3年	R4年
火災件数	16	15	7	13	6	5	12	6	9	12
損害額 (千円)	17,995	243,437	6,059	89,227	93	15,408	10,745	4,076	65,662	78,610
1件当たりの 損害額 (千円)	1,125	16,229	866	6,864	16	3,081	895	679	7,296	6,550
1日当たりの 損害額 (千円)	49	667	17	244	0	42	29	11	180	215

3 防火対象物現況 (150㎡以上)

(令和5年3月31日現在)

用途別		棟数
(1)	イ 劇場、映画館、演芸場、又は観覧場	2
	ロ 公会堂、集会場	23
(2)	イ キャバレー、カフェ、ナイトクラブ	5
	ロ 遊技場、ダンスホール	
	ハ 性風俗関連特殊営業を営む店舗等	
	ニ カラオケボックス等	
(3)	イ 待合、料理店	2
	ロ 飲食店	19
(4)	百貨店、マーケット、店舗、展示場	69
(5)	イ 旅館、ホテル、宿泊所	17
	ロ 寄宿舎、下宿、共同住宅	227
(6)	イ 病院、診療所、助産所	15
	ロ 老人短期入所施設等	22
	ハ 老人サービスセンター、保育所等	19
	ニ 幼稚園、特別支援学校	5
(7)	小学校、中学校、高等学校、高等専門学校、大学校	56
(8)	図書館、博物館、美術館	4
(9)	イ 公衆浴場のうち蒸気浴場、熱気浴場	1
	ロ イに掲げる公衆浴場以外の公衆浴場	
(10)	車輛の停車場、船舶又は航空機の発着場	1
(11)	神社、寺院、教会	10
(12)	イ 工場、作業所	237
	ロ 映画スタジオ、テレビスタジオ	
(13)	イ 自動車車庫、駐車場	8
	ロ 飛行機又は回転翼航空機の格納庫	
(14)	倉庫	73
(15)	前各項に該当しない事業所	142
(16)	イ 特定防火対象物の用途が存する複合用途	46
	ロ (イ)以外の複合用途防火対象物	15
(16の2)	地下街	
(16の3)	準地下街	
(17)	重要文化財、史跡等建造物	1
(18)	延長50m以上のアーケード	
(19)	市町村長の指定する山林	
(20)	総務省令で定める舟車	
計	合 計	1,019

4 建築同意月別用途別状況

用途別		月別												合計
		1月	2月	3月	4月	5月	6月	7月	8月	9月	10月	11月	12月	
1	イ 劇場等													
	ロ 集会場等													
2	イ キャバレー等													
	ロ 遊技場等													
	ハ 性風俗関連特殊営業店舗等													
	ニ カラオケボックス等													
3	イ 料理店等													
	ロ 飲食店													
4	百貨店等									1				1
5	イ 旅館等													
	ロ 共同住宅等													
6	イ 病院等													
	ロ 老人短期入所施設等													
	ハ 老人サービスセンター等								1					1
	ニ 特別支援学校等													
7	学校等													
8	図書館等													
9	イ 蒸気浴場等													
	ロ 一般浴場													
10	車両停車場													
11	神社等													
12	イ 工場等	1			1					1				3
	ロ スタジオ等													
13	イ 車庫等									1	1			2
	ロ 特殊格納庫													
14	倉庫					1								1
15	全各項以外	1		1		1								3
16	イ 特定複合用途										1		1	2
	ロ イ以外の複合用途													
17	重要文化財													
専用住宅														
その他							2	1	1		1	1	1	7
合計		2		1	1	2	2	1	2	3	3	1	2	20

5 月別建築確認受理件数

区分 月別	新 築		改 築		増 築		移 転		合 計	
	件	m ²	件	m ²	件	m ²	件	m ²	件	m ²
1					1	7,468.72 m ²			1	7,468.72 m ²
2										
3	1	68.33 m ²							1	68.33 m ²
4	1	132.49 m ²			1	7,457.66 m ²			2	7,590.15 m ²
5	1	3,755.34 m ²			1	72.45 m ²			2	3,827.79 m ²
6	2	162.64 m ²							2	162.64 m ²
7	1	61.66 m ²							1	61.66 m ²
8	1	218.33 m ²			1	278.46 m ²			2	496.79 m ²
9	1	783.56 m ²	1	289.83 m ²	1	45 m ²			3	1,118.39 m ²
10	1	74.52 m ²			2	156.38 m ²			3	230.9 m ²
11	1	109.10 m ²							1	109.10 m ²
12	1	68 m ²			1	69.13 m ²			2	137.13 m ²
計	11	5,433.97 m ²	1	289.83 m ²	8	15,547.8 m ²			20	21,271.6 m ²