

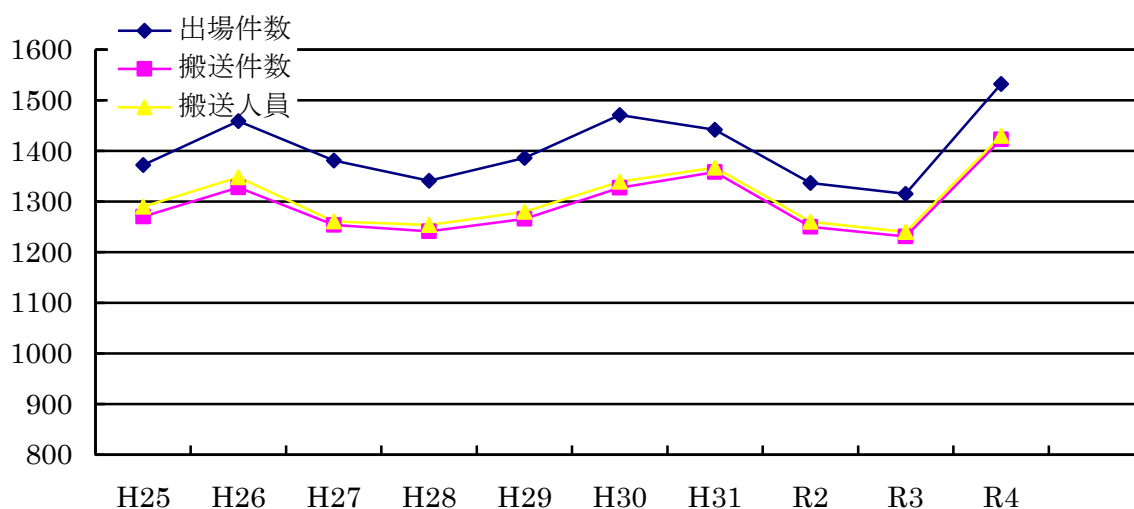
救 急 救 助

1 救急取扱件数

区 分		出場件数	搬送件数	搬送人員	不搬送
救急 出場 種別	火災	5	5	6	
	自然災害	0	0	0	
	水難事故	3	2	2	1
	交通事故	79	74	80	5
	労働災害	13	13	13	
	運動競技	4	4	4	
	一般負傷	170	159	159	11
	加害	3	3	3	
	自損行為	17	12	12	5
	急病	1,060	973	973	87
	その他	転院搬送	178	178	178
医師搬送		0	0	0	
資機材搬送		0	0	0	
その他		0	0	0	
合 計		1,532	1,423	1,430	109

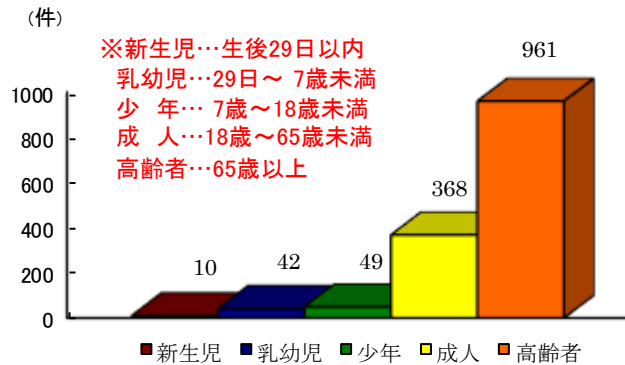
2 救急の推移 (過去10年間)

年	H25	H26	H27	H28	H29	H30	H31	R2	R3	R4
出場件数	1,372	1,459	1,381	1,341	1,386	1,471	1,442	1,337	1,315	1,532
搬送件数	1,270	1,328	1,254	1,241	1,266	1,327	1,358	1,250	1,235	1,423
搬送人員	1,290	1,348	1,261	1,254	1,280	1,339	1,367	1,260	1,240	1,430



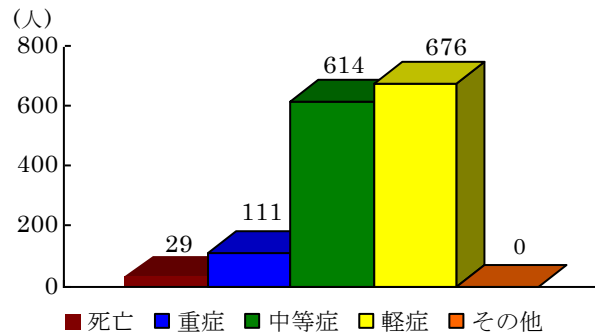
3 年齢区分別搬送人員状況

新生児	10人	0.7%
乳幼児	42人	2.9%
少年	49人	3.4%
成人	368人	25.8%
高齢者	961人	67.2%



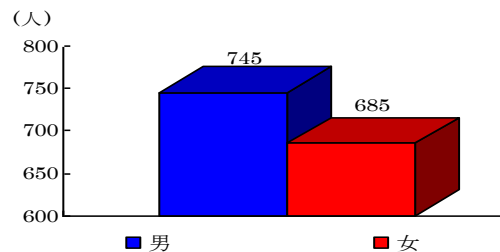
4 傷病程度別搬送人員状況

死亡	29人	2.0%
重症	111人	7.8%
中等症	614人	42.9%
軽症	676人	47.3%
その他	0人	0%



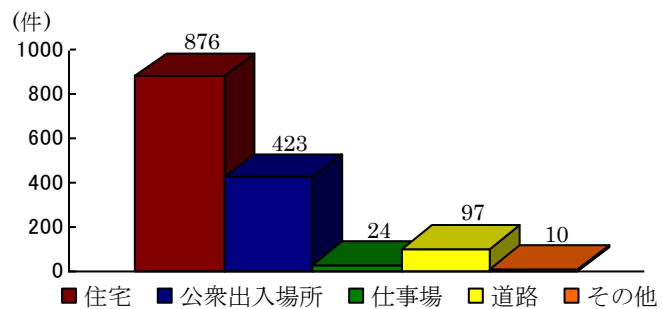
5 男女別搬送人員状況

男	745人	52.1%
女	685人	47.9%



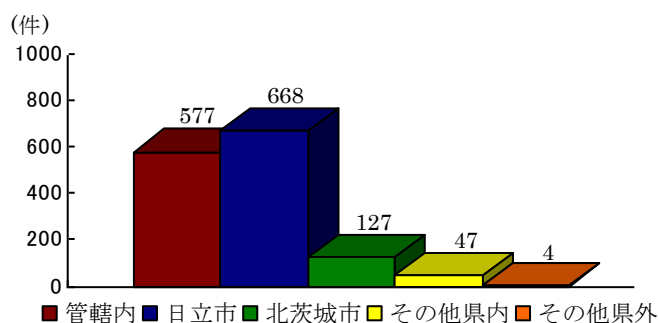
6 発生場所別搬送人員状況

住宅	876人	61.2%
公衆出入場所	423人	29.6%
仕事場	24人	1.7%
道路	97人	6.8%
その他	10人	0.7%



7 管轄内・管轄外搬送件数状況

管 轄 内	577 件	40.6%
日 立 市	668 件	46.9%
北 茨 城 市	127 件	8.9%
その他県内	47 件	3.3%
その他県外	4 件	0.3%



8 応急手当講習会実施状況

		実施回数	受講者
普通救命講習会	令和3年まで	766回	16,005人
	令和4年中	23回	407人
その他講習会	令和3年まで	113回	4,172人
	令和4年中	8回	146人

9 救助出場件数状況

	火災	交通事故	水難事故	風水害	機械事故	建物等	ガス酸欠	破裂事故	その他	救急補助	計
出場件数		26	2			6				242	276
活動件数		18	1			5				189	213
救助人員		14	1			5				186	206