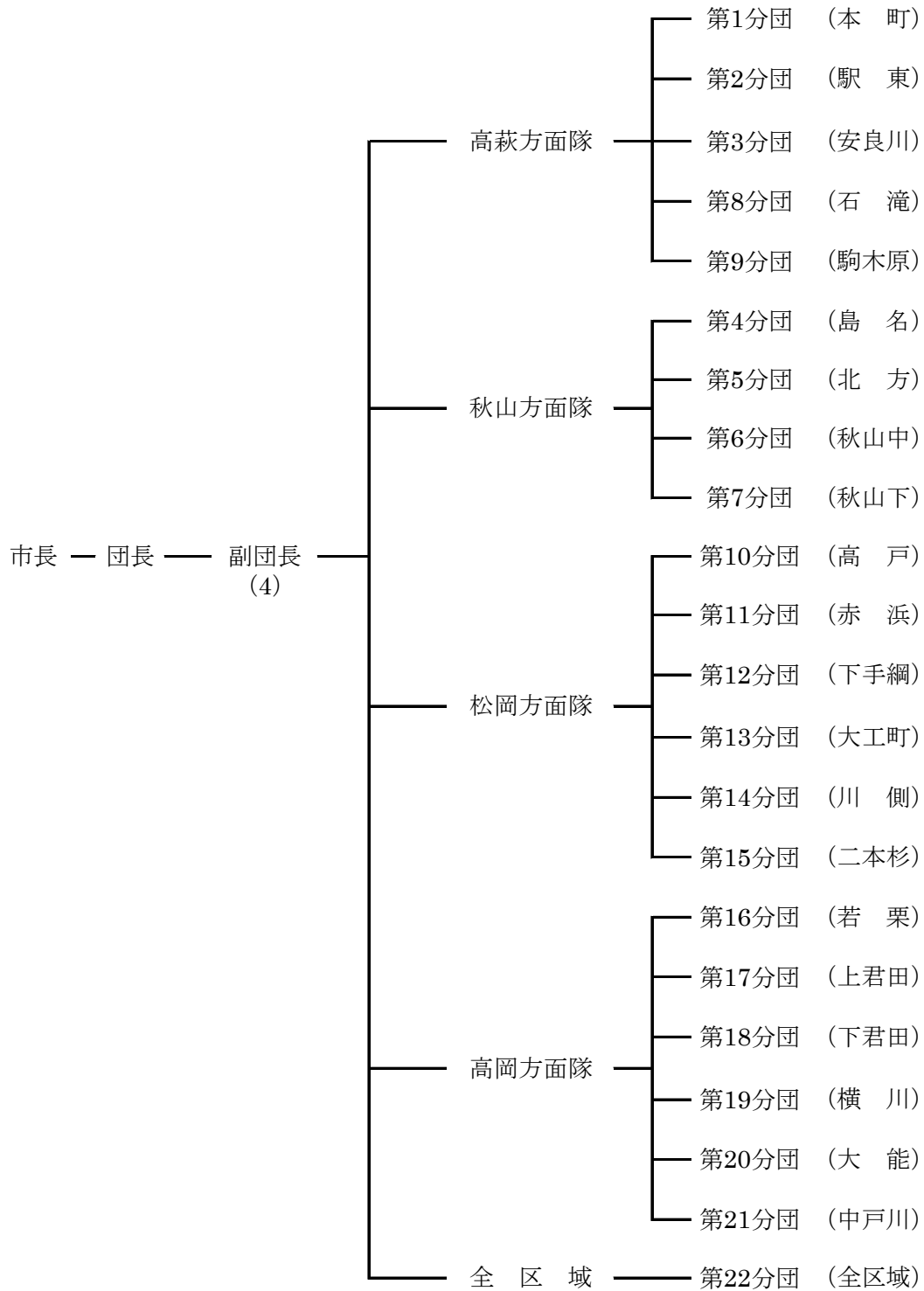


消 防 団

1 消防団の組織機構図

高萩市消防団（定数323名）



2 消防団現勢

(令和4年4月1日現在)

団名	分団数	車両数
高萩市消防団	22個分団	消防ポンプ自動車 7台 小型動力ポンプ積載車 14台
	団本部	軽可搬ポンプ 2台

3 消防団員の定員数と実員数

(令和4年4月1日現在)

区分	階級							計
	団長	副団長	分団長	副分団長	班長	団員		
定員数	1	4	22	22	94	180	323	
実員数	1	4	22	22	89	160	298	

4 消防団員の勤続年数

(令和4年4月1日現在)

5年未満	5年以上 10年未満	10年以上 15年未満	15年以上 20年未満	20年以上 25年未満	25年以上 30年未満	30年以上	計
32	51	60	36	47	39	33	298

5 消防団員の年齢

(令和4年4月1日現在)

20歳未満	20歳以上 25歳未満	25歳以上 30歳未満	30歳以上 35歳未満	35歳以上 40歳未満	40歳以上 45歳未満	45歳以上 50歳未満	50歳以上 55歳未満	55歳以上	合計	平均年齢
0	4	12	19	40	48	49	56	70	298	47.1

6 消防団出場回数調

(令和4年 12月31日現在)

分団		火 災	風水害	訓練等	広 報	警 防	特別警戒	捜 索	その他	計
1	出場回数	2			2		1			5
	出場人員	19			9		5			33
2	出場回数	1		3	2	12	8			26
	出場人員	5		17	9	24	46			101
3	出場回数	4		3	3	14	2			26
	出場人員	25		21	10	40	12			108
4	出場回数	5		7	2	12				26
	出場人員	30		50	10	29				119
5	出場回数	4		2	2	5	1			14
	出場人員	25		20	11	18	11			85
6	出場回数	5		11	2	1				19
	出場人員	37		103	8	10				158
7	出場回数	6		2	2	11	1			22
	出場人員	39		20	10	22	15			106
8	出場回数	1		2	2	12				17
	出場人員	2		18	8	24				52
9	出場回数			2	2	1	1			6
	出場人員			5	6	3	3			17
10	出場回数			2	1	12				15
	出場人員			16	4	24				44
11	出場回数	3		2	2	12				19
	出場人員	12		8	9	24				53
12	出場回数	1		3	1	11				16
	出場人員	6		31	10	27				74
13	出場回数	2		2	2	12				18
	出場人員	19		12	8	24				63
14	出場回数	4		2	2	12				20
	出場人員	24		14	11	24				73
15	出場回数	4		2	2	11				19
	出場人員	21		17	8	31				77
16	出場回数			2	2	11				15
	出場人員			16	14	22				52
17	出場回数	1		9		13	1			24
	出場人員	13		80		34	10			137
18	出場回数	1		5	1	11	1			19
	出場人員	7		31	3	35	7			83
19	出場回数			2	1	8				11
	出場人員			12	7	16				35
20	出場回数			2	2					4
	出場人員			17	13					30
21	出場回数			2	2	12				16
	出場人員			15	15	24				54
22	出場回数			3	8				3	14
	出場人員			16	19				20	55
	計	44		70	45	193	16		3	371
		284		539	202	455	109		20	1,609

風水害等…災害が発生し出動したもの
 訓練等…出初式、操法大会、規律訓練、防災訓練など
 広報…火災予防運動など
 警防調査…点検、現場検証など
 特別警戒…風水害、花火、運動競技、鳥追いなど
 その他…本部待機、施設監査など