

●RC 構造 3 階建/1 階部分 駅近く

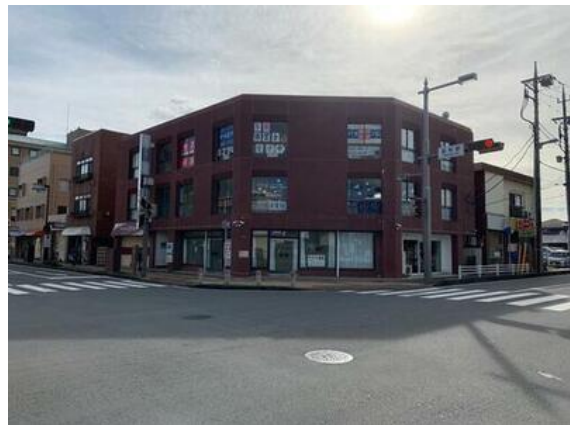
登録番号		No. 35			
所在地		高萩市本町			
物件種別		空店舗			
売却／賃貸		賃 貸			
希望価格		120,000 円／月			
建築年		昭和 53 年			
補修の要否		補修不要			
補修の費用負担		入居者負担			
物件概要				設備状況	
面 積	土 地	—		電 気	引込済み
	建 物 (使用部分)	1 階	49.81㎡	ガ ス	—
		2 階	—	風 呂	—
		合計	49.81㎡	水 道	上水道
構 造		RC3 階建 (1 階部分)		下 水	下水道
建築確認		—		トイレ	水洗
耐震化		—		駐車場	な し
都市計画区域		区域内		庭	な し
その他					
主要施設等への距離					
高萩駅		0.3 km		バス停	0.1 km
高萩市役所		0.5 km		図書館	0.8 km
高萩警察署		1.3 km		高萩消防署	0.8 km
小学校		0.9 km		中学校	1.5 km
郵便局		0.5 km		スーパー	1.1 km
保育園		0.3 km		病院／診療所	0.3 km
その他		コンビニエンスストア 0.1 km			

◆ 物件写真 ◆

間取り図



外観



【注意事項】

※ 図面及び写真と現況に相違がある場合は、現況を優先とします。