

# 天使のつぶやき

『口頭詩』をご存じですか？

幼少期の子どもの発想や疑問、言い間違いなどのつぶやきを、大人が大切に書き取った言葉のこと。子どもの心に耳を傾ければ、取りこぼしてしまいます。純粋で自由な子どもの世界を紹介します。

家庭教育学級「口頭詩通信第31声」より

ちがうよー！ママの誕生日だから。

きょうすけ 5歳

「早く12月にならないかなあ」と言ったので「クリスマスプレゼントもらえるからでしょ？」と聞いた時の一言。

おうちにえんとつないけど、  
サンタさんどうやって入ってくるんだろう？  
カギ持っているのかな？ さくら 4歳

クリスマスプレゼントを楽しみにしながら、サンタさんの心配をしていました。



## 萩っ子つどいの広場

■ 問合せ 萩っ子つどいの広場 ☎ 24-8885

はぎハピHP

総合福祉センター2F 開館 9:00 ~ 16:00 ◆ 対象 未就学児と保護者

10/26  
(木)

おもちゃのとりかえっこ



数年ぶりに行われ、親子で楽しく好きなおもちゃを選びました。

### イベント案内(予約制)

1/11(木) 10:30 ~ 11:00 予約 12/11(月) 9:00 ~

#### レインボーおはなしの会

ピアノに合わせた手遊び歌・パネルシアターを楽しみましょう。

1/25(木) 10:30 ~ 11:00 予約 12/25(月) 9:00 ~

#### ベビーマッサージ

ママの笑顔と愛情たっぷりのスキンシップ。親子のふれあいで、赤ちゃんもママも幸せタイム。

就学前のお子さんと保護者が室内で安心して遊ぶことができる無料の遊び場です。子育てに関する心配や悩みなどスタッフに気軽に相談ください。

## 豆知識

12月13日(水)は「すす払い」の日。お正月の準備として大掃除を始める日で、「正月事始め」とも呼ばれています。忙しい人は、この日に大掃除計画を立てるのもよいですね。

1年分のすすやホコリを払い清めると、来る年にたくさんの幸せを授かるという江戸時代から続く風習です。



## 子育てカレンダー

12月

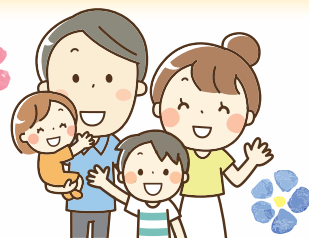
- 総合福祉センター ☎ 24-2121
- 萩っ子つどいの広場 ☎ 24-8885
- 図書館 ☎ 23-7174
- たかはぎ認定こども園 ☎ 22-2476

日付	イベント・行事	時間	予約制
5日(火)	● すくすくサロン	9:45 ~ 11:00	●
7日(木)	● レインボーおはなしの会	10:30 ~ 11:00	●
12日(火)	● すくすくサロン	9:45 ~ 11:00	●
13日(水)	● 1歳6か月児健診	13:00 ~ 16:00	
14日(木)	● クリスマス謎解きツアー	10:30 ~ 11:30	●
16日(土)	● おりがみ教室	11:00 ~ 12:00	
18日(月)	● 15:00まで開館		
19日(火)	● すくすく助産師相談	9:00 ~ 12:00	●
20日(水)	● 作ってみよう★きいてみよう	10:30 ~ 11:30	●
21日(木)	● 赤ちゃん教室「はみがきと食習慣」 (参加者以外は11:30 ~ 開館)	9:45 ~ 11:30	●
22日(金)	● 栄養・歯科相談	9:00 ~ 11:00	● * 歯科のみ
23日(土)	● おはなし会	11:00 ~	
24日(日)	● Xmasはっくん人形劇	10:30 ~ 11:00	
28日(木)	● 休館日【~1/4(木)】	11:00 ~	
28日(木)	● フルートとチェロとピアノのコンサート	10:30 ~ 11:00	●
28日(木)	● 15:00まで開館		
29日(金)	● 休館日【~1/3(水)】		

1月

日付	イベント・行事	時間	予約制
8日(月)	● 休館日		

# 子育て インフォメーション



## ひとり親家庭へ 入学祝金を贈呈

対象のお子さんに、県母子寡婦福祉連合会から学用品が贈呈されます。

### ▶対象

令和6年4月に小学校へ入学する  
ひとり親(母子・父子)家庭のお子さん

### ▶申込方法

12/20(水)までに、子育て支援課へ電話で  
必要事項を伝えて申し込み。

**必要事項** お子さんの ①氏名 ②生年月日 ③住所  
保護者の ①氏名 ②連絡先

■問合せ 子育て支援課 ☎23-2129



## 母子手帳アプリ「すくすく」

- 妊娠中の体調・体重記録
- 子どもの成長記録
- 予防接種の記録管理 など



母子モ

検索



子育て世代 包括支援センター

## すくすくをご利用ください

▶場所 総合福祉センター

### すくすくサロン 予約制

- ▶日時 各日 9:45 ~ 11:00
- 生後3~7か月  
12/12(火)・1/16(火)・  
2/20(火)・3/12(火)
  - 生後8~11か月  
1/9(火)・2/13(火)・3/5(火)
- ▶内容 ○身長・体重測定、助産師相談  
○赤ちゃんとのふれあい遊び  
○ベビーマッサージ など

### すくすく助産師相談 予約制

- ▶対象 妊娠中、0歳とその保護者
- ▶日時 各日 9:00 ~ 12:00  
12/19(火)・1/23(火)・  
2/27(火)・3/19(火)
- ▶内容 ○妊娠期の不安 ○授乳相談  
○お子さんの生育 など

### ▶申込方法

健康づくり課へ電話、  
またはメールで申し込み。  
✉ kenkou@city.takahagi.lg.jp



■問合せ 健康づくり課 ☎24-2121

## 令和6年度 入学祝品をプレゼント

### 小学校祝品

#### ランドセル

### ▶対象

下記のどちらかに当てはまる新小学1年生

- 市内小学校へ入学
- 特別支援学校へ入学する市内在住の児童

※入学式当日にお渡しします。

紺色に水色のステッチが  
特徴のランドセルを配布し  
ます。



### 中学校祝品

#### リュックサック

### ▶対象

下記のどちらかに当てはまる新中学1年生

- 市内中学校へ入学  
※入学式当日にお渡しします。
- 県立・私立中学校などへ入学する  
市内在住の生徒  
※希望する人にお渡しします。

令和6年度からリュックサック  
を配布します。



■問合せ 教育総務課 ☎23-1131