




 もやせるごみ	 紙・布・缶・発泡スチロール その他の金属	 ペットボトル
 もやせないごみ	 びん	 小型家電/有害・危険

10月

日	月	火	水	木	金	土
		1	2	3	4	5
6	7	8	9	10	11	12
13	14	15	16	17	18	19
20	21	22	23	24	25	26
27	28	29	30	31		

11月

日	月	火	水	木	金	土
					1	2
3	4	5	6	7	8	9
10	11	12	13	14	15	16
17	18	19	20	21	22	23
24	25	26	27	28	29	30

12月

日	月	火	水	木	金	土
1	2	3	4	5	6	7
8	9	10	11	12	13	14
15	16	17	18	19	20	21
22	23	24	25	26	27	28
29	30	31				

1月

日	月	火	水	木	金	土
			1	2	3	4
5	6	7	8	9	10	11
12	13	14	15	16	17	18
19	20	21	22	23	24	25
26	27	28	29	30	31	

2月

日	月	火	水	木	金	土
						1
2	3	4	5	6	7	8
9	10	11	12	13	14	15
16	17	18	19	20	21	22
23	24	25	26	27	28	

3月

日	月	火	水	木	金	土
						1
2	3	4	5	6	7	8
9	10	11	12	13	14	15
16	17	18	19	20	21	22
23 30	24 31	25	26	27	28	29

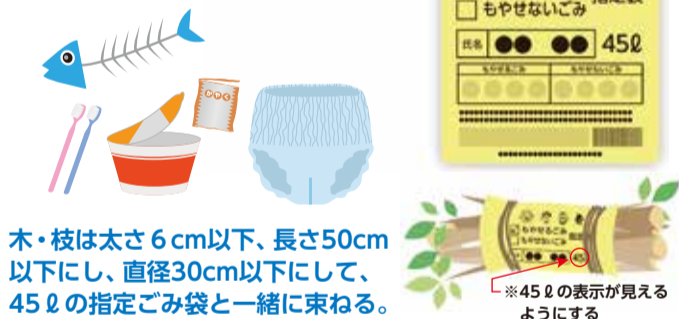
ごみの分け方・出し方 収集日の朝8時までにお願いします。後出しは収集しません。

もやせるごみ (有料)

※旧高萩市指定ごみ袋も使用できます。

生ごみ、資源にならない紙くず類、ビニール・プラスチック類、木・枝等

もやせるごみへチェック✓



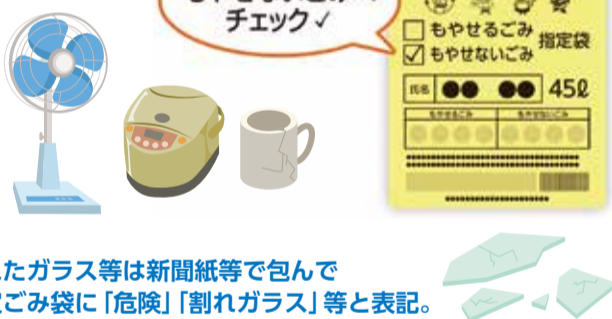
木・枝は太さ6cm以下、長さ50cm以下にし、直径30cm以下にして、45ℓの指定ごみ袋と一緒に束ねる。

※45ℓの表示が見えるようにする

もやせないごみ (有料)

陶磁器類、ガラス類、割れびん、化粧品や薬品のびん、家電製品(家電リサイクル、小型家電リサイクルの対象外のもの)等

もやせないごみへチェック✓

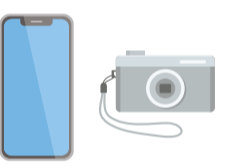


割れたガラス等は新聞紙等で包んで指定ごみ袋に「危険」「割れガラス」等と表記。

資源ごみ 小型家電リサイクル製品 (無料)

携帯電話、デジカメ、ドライバー等「家庭ごみの出し方ガイドブック」をご覧ください。

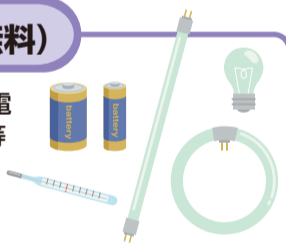
45ℓ以下の透明・半透明袋に入れる。



有害・危険ごみ (無料)

蛍光灯、電球、乾電池、小型充電式電池が取り外せない機器、水銀体温計等

45ℓ以下の透明・半透明袋に入れる。



粗大ごみ (有料)

ごみ集積所には出せません。

高北清掃センターに事前に申込みをして、指定された日に玄関先へ出してください。

※旧高萩市指定ごみ処理券も使用できます。



資源ごみ 紙・布・缶・白色の発泡スチロール・その他の金属 (無料)

- 新聞紙、雑紙類、ダンボールは種類ごとにひもで十字に束ねる。小さい紙は45ℓ以下の透明・半透明袋に入れて出してもよい。
- 布、缶、白色の発泡スチロール、その他の金属は、種類ごとに45ℓ以下の透明・半透明袋に入れる。



※ガムテープは使用しない

資源ごみ びん (無料)

キャップを取り、水洗いして45ℓ以下の透明・半透明袋に入れる。一升びん、ビールびんは酒屋さんで引き取ってもらえる。

※びんの色ごとに袋を分ける必要はありません。



資源ごみ ペットボトル (無料)

PET マークのあるペットボトル
キャップとラベルを取り、水洗いして45ℓ以下の透明・半透明袋に入れる。キャップとラベルは「もやせるごみ」。



高北清掃センターへの家庭ごみの持ち込み (自己搬入)

指定ごみ袋や粗大ごみ処理券は不要です。分別区分(もやせるごみ等)ごとに分別して搬入してください。

◆住所 北茨城市中郷町小野矢指959-1

- ◆持ち込める日時 月曜日から土曜日(12/31~1/3を除く) 午前9時から12時、午後1時から4時30分
- ※午前12時、午後4時30分に施設を退出できるようお願いします。
- ◆料金 20kgまで100円、20kgを超えたら10kgごとに100円加算



ごみの出し方について分からないときは「家庭ごみの出し方ガイドブック」をご覧ください。

高萩市役所で配布しているほか、市ホームページからご覧いただくことができます。

【ごみの分別や捨て方について】

問合せ 高北清掃センター (高萩・北茨城広域事務組合) TEL44-8853

【ごみの収集や集積所について】

高萩市環境市民協働課 TEL23-7031

