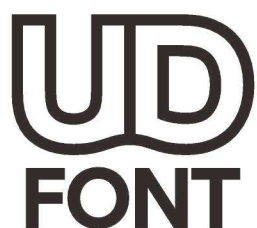




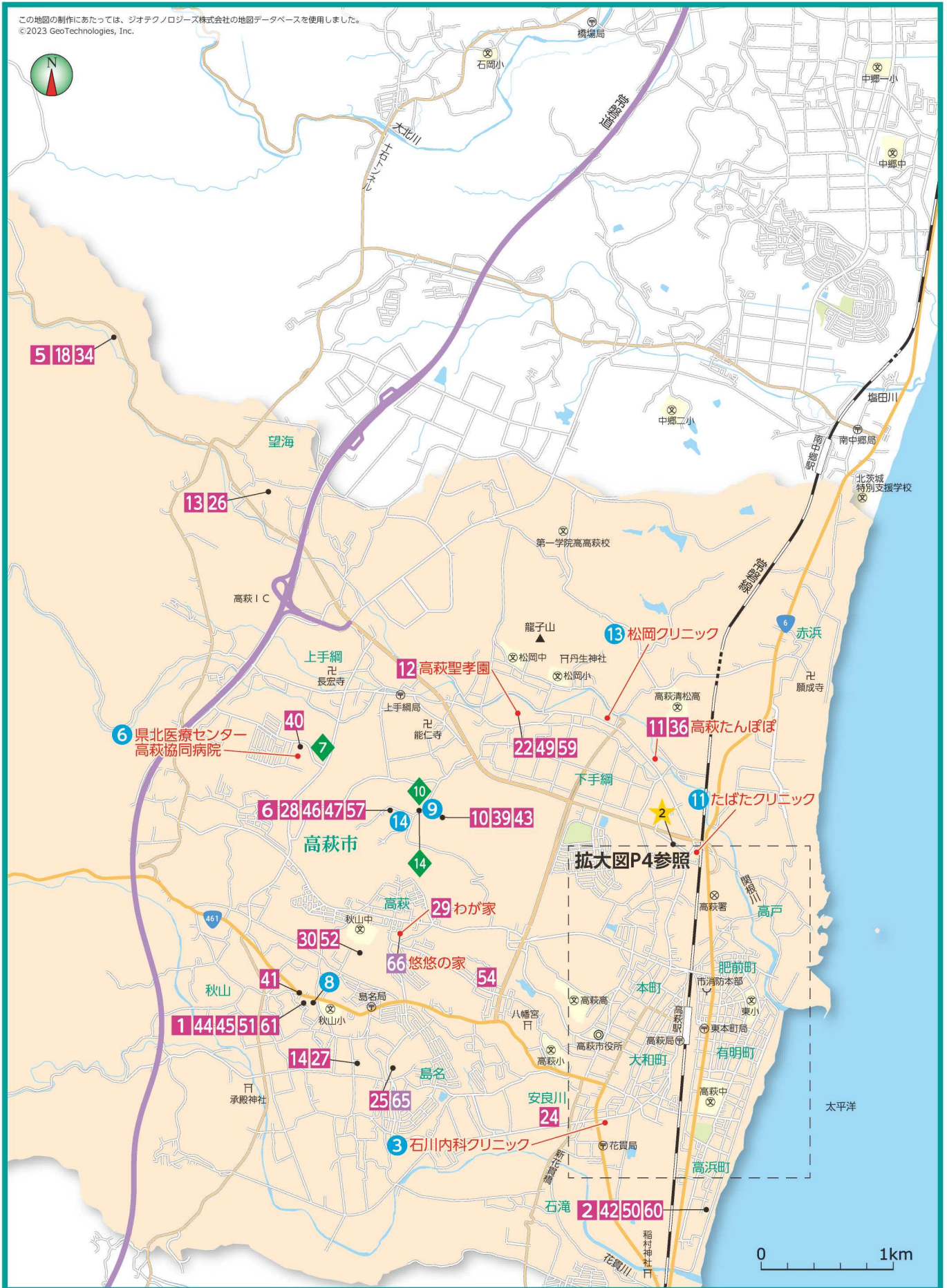
●医療・介護マップ	2
●医療機関	5
●介護予防・日常生活支援総合事業	8
●介護保険のサービス事業所	9
●高齢者向けの住まい	14
●高齢者向けサービス	14
●生活支援サービス	15
●住宅改修(リフォーム)について	16
●移動支援等	18
●もしもの相談	19
●生きがいづくり	23



見やすく読みまちがえにくい
ユニバーサルデザインフォント
を採用しています。



医療・介護マップ(市街地図)



広告

内科・胃腸内科・呼吸器内科・皮膚科



医療法人 **たばたクリニック**

高萩市高戸382-1 ☎0293-20-5511

診療時間 午前 9:00～12:00 午後 2:00～6:00

※土曜日は午後5:00まで

休診日 日曜日・祝日・木曜日

内科・消化器内科



石川内科クリニック

診療時間	月	火	水	木	金	土	日
午前9:00～12:00	○	○	○	×	○	○	×
午後2:00～6:00	○	○	○	×	○	×	×

休診日 木曜・日曜・祝日

高萩市安良川195-3

TEL 0293-44-3366

※受付時間は30分前までとなります

松岡クリニック



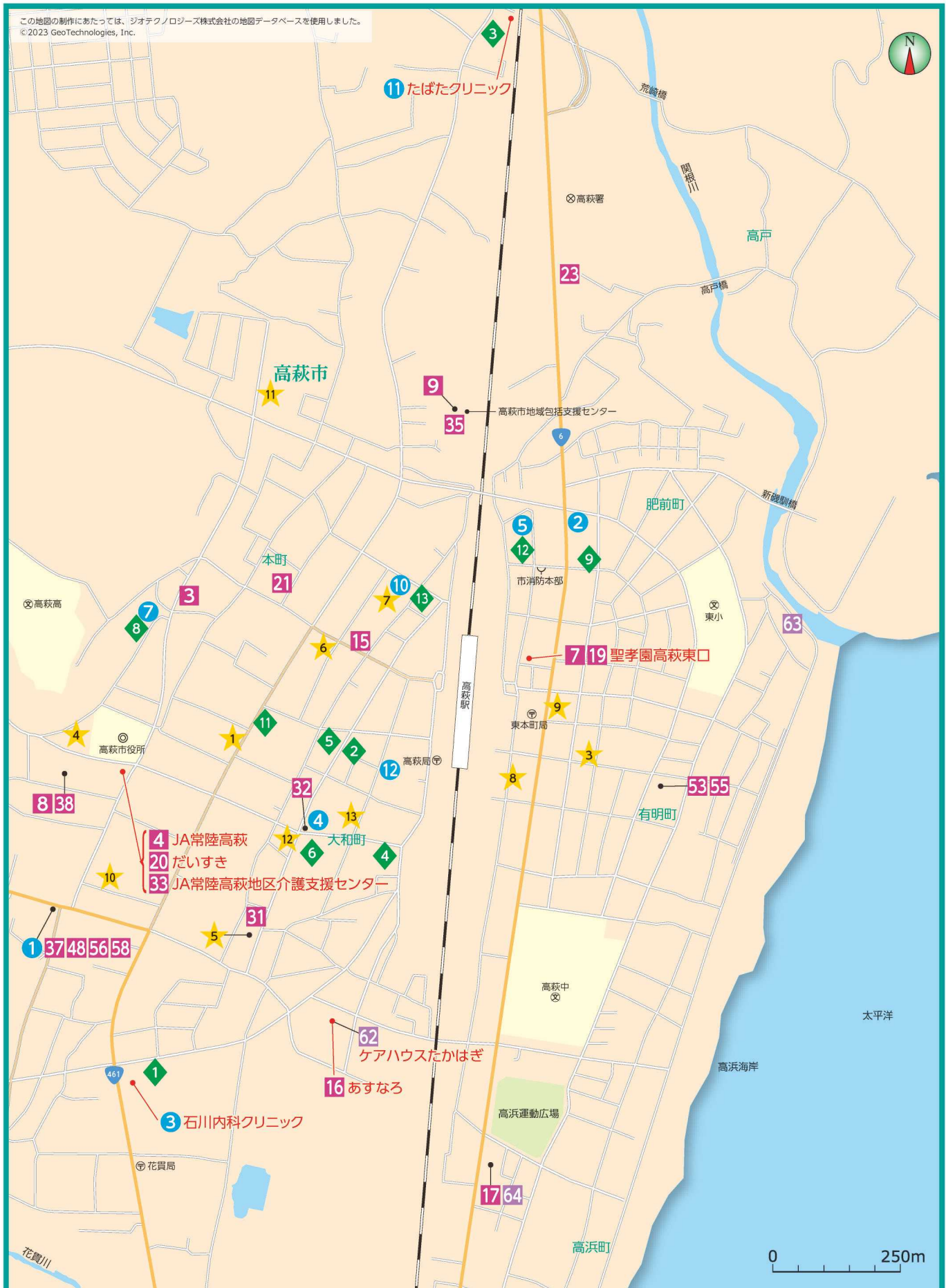
内科・外科・脳神経外科

受付時間	月	火	水	木	金	土	日・祝
9:00～11:40	●	●	●	●	●	●	/
14:00～17:40	●	●	/	/	●	/	/

高萩市下手綱653

☎0293-22-1000

医療・介護マップ(市街地図(拡大))



医療機関

病院、診療所一覧(市内)

NO.	医療機関名 院長名	住所 (電話番号) FAX	診療科目	訪問診療	車いすでの 受診可否	居宅療養 管理指導の可否	備考
①	安良川クリニック 横倉 稔明	安良川963-8 (22-0123) 20-4102	内科	有	可	可	
②	石医院 石 百合子	東本町3-35 (23-1711) 24-2480	内科 眼科	無	可	否	
③	石川内科クリニック 石川 敦庸	安良川195-3 (44-3366) 44-3367	内科	無	可	否	
④	内田医院 内田 太一	大和町2-16 (22-2137) 20-5110	内科 心療内科 皮膚科	無	可	否	
⑤	おじま内科・消化 器内科クリニック 小島 敏明	東本町3-67 (44-6300) 44-6301	内科 消化器内科	無	可	否	
⑥	県北医療センター 高萩協同病院 近藤 匡	上手綱1006-9 (23-1122) 24-1063	内科 小児科 外科 脳神経外科 整形外科 皮膚科 泌尿器科 産婦人科 耳鼻咽喉科 歯科口腔外科	有	可	否	
⑦	たかはぎ眼科 鈴木 美奈子	本町2-88-3 (22-1166) 22-1168	眼科	無	可	否	
⑧	高萩クリニック 森田 眞敏	秋山625 (22-2106) 22-2901	内科 整形外科	無	可	否	
⑨	高萩それいゆ病院 本郷 隆二	上手綱268 (24-0770) 24-0866	内科 精神科 リハビリテーション科 消化器内科 循環器内科 呼吸器内科	無	可	否	

医療機関

広告



JA茨城県厚生連
県北医療センター高萩協同病院

〒318-0004 高萩市上手綱上ヶ穂町1006-9
代表 TEL 0293-23-1122 FAX 0293-24-1063
<https://takahagi-kyodo-hp.jp>



内科、循環器内科、消化器内科、小児科、外科、整形外科、
脳神経外科、歯科口腔外科、泌尿器科、耳鼻咽喉科、皮膚科、
産婦人科、リハビリテーション科、健康診断・人間ドック

NO.	医療機関名 院長名	住所 (電話番号) FAX	診療科目	訪問診療	車いすでの 受診可否	居宅療養 管理指導の可否	備考
10	滝川医院 滝 徳宗	春日町2-64 (23-3100) 24-2586	内科 整形外科 リハビリテーション科 小児科	有	可	否	
11	たばたクリニック 田端 康仁	高戸382-1 (20-5511) 20-5515	内科	無	可	否	
12	永山眼科医院 永山 大	大和町1-7 (22-2237) 23-2699	眼科	無	可	否	
13	松岡クリニック 石井 完治	下手綱653 (22-1000) 22-1000	内科 外科 脳神経外科	無	可	否	
14	やすらぎの丘 温泉病院 小野田 昇	下手綱1951-6 (24-1212) 24-6200	内科 外科 整形外科 循環器内科 リウマチ科 消化器内科 皮膚科 放射線診断科 リハビリテーション科 泌尿器科	無	可	否	

認知症疾患医療センター

NO.	医療機関名	所在地	電話番号
1	筑波大学附属病院	つくば市天久保2-1-1	029-853-3645
2	汐ヶ崎病院	水戸市大串町715	029-269-9017
3	石崎病院	茨城町上石崎4698	029-293-7165
4	日立梅ヶ丘病院	日立市大久保町2409-3	0294-35-2764
5	志村大宮病院	常陸大宮市上町313	0295-58-8020
6	栗田病院	那珂市豊喰505	029-298-1396
7	鹿島病院	鹿嶋市平井1129-2	0299-82-2167
8	豊後荘病院	石岡市部原760	0299-36-6007
9	とよさと病院	つくば市田倉4725	029-847-9581
10	池田病院	龍ヶ崎市貝原塚町3690-2	0297-64-1152
11	宮本病院	稲敷市幸田1247	0299-94-3080
12	三岳荘小松崎病院	筑西市中館69-1	0296-24-2410
13	小柳病院	古河市稲宮1001	0280-23-1042

広告



歯科・小児歯科・インプラント
(自由診療/ ¥308,000 税込)

医療法人社団 Bright Smile

磯原ファミリー歯科

ISOHARA FAMILY DENTAL CLINIC

診療時間	月	火	水	木	金	土	日・祝
AM 9:00~PM 12:30	●	●	●	●	●	●	休
PM 2:30~PM 8:00	●	●	●	●	●	▲	休

▲土曜午後の診療時間はPM1:30~PM5:00です。

〒319-1541
北茨城市磯原町磯原 2-206
TEL 0293-43-5919
<http://www.isoehara-f.com/i/>

磯原ファミリー歯科
携帯サイト


歯科診療一覧(市内)

NO.	医療機関名 院長名	住所 (電話番号) FAX	診療科目	訪問診療	車いすでの受診可否	居宅療養管理指導の可否	備考
★1	いまがわ歯科医院 今川 隆	本町1-52-2 (22-1971) 20-4320	歯科 歯科口腔外科 小児歯科	無	可	否	
★2	かんべ歯科医院 神部 直博	下手綱1485-5 (24-4322) 24-4322	歯科 小児歯科 口腔外科	無	否	否	
★3	菊池歯科医院 菊池 靖彦	有明町1-10 (23-6811) -	歯科	無	否	否	
★4	杉田歯科医院 杉田 裕一	本町1-223 (24-3911) 24-3912	歯科 小児歯科	有 (状況により)	可	否	
★5	鈴木歯科医院 大村 佐知子	安良川114 (22-4515) 22-4515	歯科	有 (条件あり)	可	否	
★6	高萩歯科クリニック 山田 博元	春日町2-36 (24-0077) 24-0077	歯科 小児歯科	無	否	否	
★7	滝川歯科医院 滝 靖宗	春日町2-64 (20-5777) 44-3989	歯科	有 (状況により否)	可 (状況により)	否	
★8	立花歯科医院 立花 成夫	東本町1-74 (23-0381) 23-0381	歯科 小児歯科	無	可	否	
★9	ひがし歯科医院 横山 真俊	東本町2-46-4 (24-1182) 24-1182	歯科	有	可	可	
★10	菱川歯科医院 菱川 健司	安良川715-2 (24-3718) 22-3111	歯科	無	否		
★11	茂又歯科医院 茂又 宏徳	本町4-250 (22-3322) 22-3383	歯科 小児歯科	無	否	否	
★12	横山歯科医院 山崎 貴希	大和町3-37-1 (23-7311) 24-3638	歯科	無	否	否	
★13	若松歯科医院 若松 義昌	大和町1-27 (22-2417) 24-2016	歯科 小児歯科 口腔外科 矯正歯科	無	可	否	

薬局一覧(市内)

NO.	薬局名 管理者名	住所 (電話番号) FAX	薬の配達	居宅療養管理指導の可否	備考
◆1	アイセイ薬局安良川店 蔭山 篤史	安良川156-1 (20-1317) 23-2510	無	可	
◆2	アイセイ薬局高萩店 西野 圭織	大和町2-4 (20-1515) 20-1516	無	可	
◆3	あい薬局荒崎店 宮本 眞理子	高戸382-2 (20-5030) 20-5033	有	否	
◆4	小豆畑薬局 小豆畑 馨	大和町4-14 (22-3179) 24-4586	有	可	
◆5	大高薬局 大高 達也	大和町2-98-2 (22-3048) 23-6482	有	可	事前の予約・相談をお願いします。 日・祝祭日 休業
◆6	キューブ薬局 谷田 正文	大和町3-12 (20-5101) 20-5102	無	否	
◆7	さくら薬局高萩店 篠塚 瑞姫	上手綱1006-16 (20-0010) 20-0099	有	可	
◆8	白木屋薬局 金澤 秀紀	本町2-88-4 (22-5678) 22-5676	有	可	
◆9	ひかり薬局 古澤 久男	東本町3-32-3 (22-2222) 22-0057	有	否	
◆10	ひまわり薬局 澤 志信	上手綱493-1 (20-5557) 20-5558	有	可	
◆11	吉田薬局 深谷 明子	高萩市本町1-17 (22-2027) 24-0078	有	可	配達は、平日AMのみ(5,000円以上) 配達地域は、山間部を除く市内全域
◆12	れんげ薬局 中野 義文	東本町3-66 (20-1789) 23-8089	有	可	
◆13	わかば薬局春日 金成 敏正	(20-5077) 20-5066	無	可	
◆14	わかば薬局高萩 岡 祐介	下手綱1928-1 (20-0080) 22-0333	有 (自己負担)	可	

介護予防・日常生活支援総合事業

介護保険を申請し、要支援1・2と認定された人や、基本チェックリストにより生活機能の低下がみられた人が利用できます。

訪問型サービス

- 家族の状況によってホームヘルパーが自宅を訪問し、生活援助を行います。

通所型サービス

- 通所介護施設で、日常生活上の支援や、生活行為向上のための支援を行います。
- 地域住民やボランティアが主体となり、レクリエーションや運動など、自主的な通いの場を提供します。
- 生活機能を改善するため、運動器の機能向上や栄養改善などの短期的な指導を行います。

その他の生活支援サービス

- 見守りや栄養改善を目的とした配食サービスを行います。
- 地域住民やボランティアが主体となり、定期的な訪問を行います。
- 訪問型サービス・通所型サービスと一体的に提供し、地域の実情に合わせた生活支援を行います。



広告

デイサービス わが家

住宅型有料老人ホーム 悠悠の家

・身のまわりのことは自分でできるけれど、
少し見守ってくれる人がいて欲しい方!

「悠悠の家」で皆さんと一緒に暮らしませんか?

※一室 8畳※

各室	・家賃	¥30,000/月
エアコン、緊急連絡装置、給気ファン、火災警報器、煙感知器付き、スプリンクラー	・管理費	¥10,000/月
	・電気料	個人使用分
	・場所	高萩市高萩253-1



高萩市大字高萩253-1

TEL 0293-24-0305 FAX 0293-24-0306

担当 渡部 弥生

介護保険のサービス事業所

介護保険を申請し、要支援1・2、要介護1～5の認定がある方が、介護保険のサービスを受けることができます。

居宅介護支援(ケアマネジャー)

NO.	事業所名	管理者	住所 (電話番号) FAX	休日対応の可否 (可で時間指定の場合は時間掲載)	備考
1	医療法人博順会	及川 晃爾	秋山625 (23-2900) 20-5001	状況に応じ可	
2	介護老人保健施設 ノア	飯塚 恵子	高浜町3-154-1 (24-2417) 24-2411	状況に応じ可	
3	ケアプラン オリーブ	大都 順子	本町2-219 メゾン・ルージュ202 (44-7477) 44-7478	可	電話連絡は 24H対応
4	JA常陸高萩	山崎 えり子	本町1-100-2 (24-2232) 24-2260	可	
5	七福神介護支援 ステーション	佐藤 光江	上手綱4010-4 (24-9010) 24-9020	緊急時等可	
6	松籟荘	福田 祥規	下手綱1951-8 (20-0250) 20-0251	否	
7	聖孝園高萩東口	佐藤 淑江	東本町2-73-8 (44-3110) 44-3120	可	電話連絡は 24H対応
8	多賀医師会訪問看護 ステーション	角谷 美和	本町1-208 (20-5522) 20-5521	可	
9	高萩市 社会福祉協議会	小山 幸子	春日町3-10 (23-8341) 23-8342	否	
10	高萩それいゆ病院	小野 浩代	上手綱268 (24-0770) 24-0866	可	電話連絡は 24H対応
11	高萩たんぼぼ	斉藤 節子	下手綱690 (23-6762) 23-6765	否	
12	高萩聖孝園	鈴木 弓子	上手綱2 (44-6222) 44-6223	可	電話連絡は 24H対応
13	山の湯	高埜 美智子	上手綱3028 (23-0126) 23-5582	否	
14	山の湯別館	山本 友恵	島名1511 (24-8910) 24-8911	否	
15	わたげ	井坂 昌央	春日町2-74 サンシャイン高萩A棟102 (24-5506) 24-5507	否	

広告



ご利用ください～JAの介護サービス～

スタッフ一同まごころのこもったサービスを提供致します

高萩デイサービスセンター

だいすき

通所介護事業

訪問介護支援センター(ホームヘルパー)

居宅介護支援センター(ケアマネジャー)




JA常陸高萩介護支援センター

〒318-0033 TEL.0293-24-5015

高萩市本町1-100-2 FAX.0293-24-2260

介護保険のサービス事業所

通所介護(デイサービス)

NO.	事業所名	管理者	住所 (電話番号) FAX	休日対応の可否 (可で時間指定の場合は時間掲載)	備考
16	あすなる	鈴木 和也	安良川269-70 (20-1512) 20-1513	否	
17	アロマの家 かな	武子 加奈江	高浜町3-61-2 (23-7618) 24-5014	否	
18	七福神温泉 (地域密着型)	佐藤 光江	上手綱4010-4 (24-9310) 24-9305	否	
19	聖孝園高萩東口	根本 千鶴	東本町2-73-8 (44-3110) 44-3120	否	
20	だいすき	菊地 真弓	本町1-100-2 (24-5015) 24-2260	否	
21	高萩ガーデン	角張 信久	本町3-36-1 (24-8606) 24-8616	否	
22	高萩聖孝園	篠原 紀子	上手綱2 (44-6222) 44-6223	否	
23	でいとれ元気はつつ館 (機能訓練特化型半日デイ)	杉森 友紀	高戸293-6 (44-8771) 44-8773	可	
24	ふじ	亀山 久美子	安良川897-9 (22-1144) 22-1144	否	
25	まごころの家高萩	中西 道子	島名1968-17 (20-4055) 24-1251	9:00~17:00	
26	山の湯	山本 彩	上手綱3028 (23-0126) 23-5582	否	
27	山の湯別館 (地域密着型)	秋元 りえ	島名1511 (24-8910) 24-8911	否	
28	湯つくり館	須田 聡子	下手綱1951-8 (22-2333) 24-5900	否	
29	わが家(地域密着型)	牧 滝子	高萩253-1 (24-0305) 24-0306	9:00~17:00	

認知症対応型通所介護

NO.	事業所名	管理者	住所 (電話番号) FAX	休日対応の可否 (可で時間指定の場合は時間掲載)	備考
30	グループホーム つどいデイサービス	大島 貴博	高萩291-2 (24-3132) 22-0661	否	

広告

社会福祉法人松原福社会

可能な限り在宅に近い環境で、プライバシーを尊重し自立した生活をしていただくための生活機能を重視した外部介護利用型の軽費老人ホームです。(個室50名)



食事 入浴 生活相談・助言サービス
レクリエーション 通所サービス

詳しくはお気軽にお問い合わせください。



ケアハウスたかはぎ

TEL:0293-20-1500 FAX:0293-20-1503 高萩市安良川 269-70

デイサービスセンターあすなる

TEL:0293-20-1512 FAX:0293-20-1513

https://peraiichi.com/landing_pages/view/careetakahagi

訪問介護(ヘルパー)

NO.	事業所名	管理者	住所 (電話番号) FAX	休日対応の可否 (可で時間指定の場合は時間掲載)	備考
31	(株)幸ちゃん	伊藤 幸治	大和町3-13 (22-1181) 22-1191	8:00~17:00	
32	キューブ 在宅ケアセンター	高橋 保晴	大和町2-11 (20-5888) 20-5889	8:30~17:30	
33	JA常陸高萩地区 介護支援センター	菊地 真弓	本町1-100-2 (24-2232) 24-2260	応相談	
34	七福神ヘルパー ステーション	星 静江	上手綱4010-4 (24-9305) 24-9310	8:00~応相談	
35	高萩市社会福祉協議会	川澄 崇	春日町3-10 (23-8341) 23-8342	否	
36	高萩たんぽぽ	斉藤 旭	下手綱690 (23-6762) 23-6765	可	

訪問看護

NO.	事業所名	管理者	住所 (電話番号) FAX	休日対応の可否 (可で時間指定の場合は時間掲載)	備考
37	安良川訪問看護 ステーション	佐藤 泰子	安良川963-8 (20-4150) 20-4102	可	
38	多賀医師会訪問看護 ステーション	下山田 桃江	本町1-208 (20-5522) 20-5521	可	
39	高萩それいゆ病院	本郷 隆二	上手綱268 (24-0770) 24-0866	否	
40	訪問看護ステーション てつな	鈴木 玲子	上手綱1006-9 (44-8777) 44-8778	否	
41	訪問看護リハビリテー ションセンター秋山	若林 哲矢	秋山558-1 (24-8555) 24-5553	否	

通所リハビリテーション(デイケア)

NO.	事業所名	管理者	住所 (電話番号) FAX	休日対応の可否 (可で時間指定の場合は時間掲載)	備考
42	介護老人保健施設 ノア	須貝 六實	高浜町3-154-1 (24-2100) 24-2411	8:30~17:00	
43	高萩それいゆ病院	本郷 隆二	上手綱268 (24-0770) 24-0866	否	
44	博純苑	堺 秀人	秋山625 (23-2900) 20-5001	8:15~17:15	

広告

有限会社 高萩たんぽぽ



訪問介護

ホームヘルパーが家庭を訪問して生活援助、身体介護のサービスを提供します。

居宅介護支援

利用者様が介護保険を御利用する為の窓口です。

高萩たんぽぽ居宅介護支援事業所
高萩たんぽぽヘルパーステーション事業所
住み慣れた自分の家で、少しでも不自由なく、安心して暮らせるよう介護保険のサービスを提供したいと、一生懸命取り組んでいます。

高萩市下手綱690

TEL 0293-23-6762

登録ヘルパーさん募集しています

訪問リハビリテーション

NO.	事業所名	管理者	住所 (電話番号) FAX	休日対応の可否 (可で時間指定の場合は時間掲載)	備考
45	博純苑	堺 秀人	秋山625 (23-2900) 20-5001	8:15~17:15	
46	やすらぎの丘 温泉病院	小野田 昇	下手綱1951-6 (24-1212) 24-6200	否	

短期入所生活介護(ショートステイ)

NO.	事業所名	管理者	住所 (電話番号) FAX	休日対応の可否 (可で時間指定の場合は時間掲載)	備考
47	松籟荘	須田 聡子	下手綱1951-8 (24-0207) 24-0209	9:30~17:30	
48	松籟荘サテライト安 良川別館	須田 聡子	安良川963-10 (44-3558) 44-3559	9:30~17:30	
49	高萩聖孝園	佐藤 勉	上手綱2 (44-6222) 44-6223	可	

短期入所療養介護(ショートステイ)

NO.	事業所名	管理者	住所 (電話番号) FAX	休日対応の可否 (可で時間指定の場合は時間掲載)	備考
50	介護老人保健施設 ノア	須貝 六寛	高浜町3-1564-1 (24-2100) 24-2411	要相談	
51	博純苑	堺 秀人	秋山625 (23-2900) 20-5001	8:15~17:15	

認知症対応型共同生活介護(グループホーム)

NO.	事業所名	管理者	住所 (電話番号) FAX	休日対応の可否 (可で時間指定の場合は時間掲載)	備考
52	つどい	内藤 勝隆	高萩291-2 (24-3132) 24-3133	否	
53	ひたちの森高萩	鈴木 愛子	有明町2-98 (20-5530) 20-5540	可	
54	やまもも	皆木 浩世	安良川1843 (24-1717) 24-1717	10:00~17:00	



小規模多機能型居宅介護

NO.	事業所名	管理者	住所 (電話番号) FAX	休日対応の可否 (可で時間指定の場合は時間掲載)	備考
55	スポーツリハビリ 高萩	田崎 知恵美	有明町2-98 (20-5530) 20-5540	可	
56	やすらぎの家	大橋 龍介	安良川963-9 (22-2313) 23-0135	9:30~17:30	

特別養護老人ホーム

NO.	事業所名	管理者	住所 (電話番号) FAX	休日対応の可否 (可で時間指定の場合は時間掲載)	備考
57	松籟荘	須田 聡子	下手綱1951-8 (24-0207) 24-0209	9:30~17:30	
58	松籟荘サテライト 安良川別館	須田 聡子	安良川963-10 (44-3558) 44-3559	9:30~17:30	
59	高萩聖孝園	佐藤 勉	上手綱2 (44-6222) 44-6223	可	

老人保健施設

NO.	事業所名	管理者	住所 (電話番号) FAX	休日対応の可否 (可で時間指定の場合は時間掲載)	備考
60	介護老人保健施設 ノア	須貝 六實	高浜町3-1564-1 (24-2100) 24-2411	8:30~17:00	
61	博純苑	堺 秀人	秋山625 (23-2900) 20-5001	8:15~17:15	



高齡者向けの住まい

軽費老人ホーム(ケアハウス)

NO.	事業所名	管理者	住所 電話番号	FAX	休日対応の可否 (可で時間指定の場合は時間掲載)	備考
62	ケアハウスたかはぎ	鈴木 和也	安良川269-70 20-1500	20-1503	否	

サービス付き高齡者住宅

NO.	事業所名	管理者	住所 電話番号	FAX	休日対応の可否 (可で時間指定の場合は時間掲載)	備考
63	七福神	小澤 正明	有明町3-45-1 24-9277	24-9712	否	

(住宅型)有料老人ホーム

NO.	事業所名	管理者	住所 電話番号	FAX	休日対応の可否 (可で時間指定の場合は時間掲載)	備考
64	アロマの家 かな	伊藤 あゆ美	高浜町3-61-2 23-7618	24-5014	否	
65	まごころの家	中西 道子	島名1968-17 20-4055	20-4055	応相談	
66	悠悠の家	渡部 弥生	高萩253-1 24-0305	24-0306	9:00~17:00	

高齡者向けサービス

高齡者福祉サービス

事業名	内容
緊急通報装置装置の貸出	65歳以上の高齡者や高齡者のみの世帯等にボタン一つで、消防署に緊急通報ができる装置で、固定電話に取り付ける型と携帯電話型があります。利用したい型や所属税の課税の有無により、自己負担額が変わりますので詳細は、ご確認下さい。
配食サービス	月に1回、昼食時にお弁当を配達するサービスです。配達日は、毎月第2、第4水曜日のどちらかになります。市民税の課税の有無により、自己負担額が変わりますので、詳細はご確認下さい。
庭の除草サービス (軽度生活援助)	65歳以上のひとり暮らし高齡者等に庭の除草作業にかかる費用の助成をするものです。高萩市シルバー人材センターが行う除草が対象となり自己負担額がございませぬ。低料金のため、年度当初で予約が埋まってしまう場合があります。
外出支援サービス	65歳以上で車いすやストレッチャーでしか移動が難しい方を対象に自宅から市内の医療機関への通院の際に利用する介護タクシーの利用料金の一部を助成するものです。(月2回まで)
徘徊高齡者等家族支援 事業(GPS貸与)	認知症により、行方不明になる恐れのある高齡者を介護する家族にGPS端末をレンタルするもので、レンタル費用は自己負担となりますが、探索時の利用料金を市で助成するものです。
在宅介護慰労金	在宅で要介護者(介護度3~5)を介護している家族へ慰労金を支給する事業で、介護サービスの利用がないことや市民税の課税の有無など条件があります。
介護用品購入費の助成	在宅で要介護者(介護度4、5)を介護している家族へ介護用品を購入するための費用の一部を助成する事業で、市民税の課税の有無など条件がございませぬ。

このページに関するご相談は、高齡福祉課(TEL22-0080)までご連絡下さい。

生活支援サービス

配達サービス

事業所名	住所	電話番号	サービス内容	備考
(資)釜屋金物店	本町4-32-1	22-3062	商品の個別配送	市内(高速道路以東)
(有)久保田住宅機器	下手綱2014	22-3131	商品の個別配送	市内全域
吉久保ふとん店	本町3-25	22-2109	商品の個別配送	市内全域

配達サービス(食品・弁当)

事業所名	住所	電話番号	サービス内容	備考
ウィークリーコープ (いばらきコープ 十王センター)	十王町伊師 20-36	0120- 043-502	食品・日用品の配達	(月～金)週1回 別途利用手数料がかかります。 詳細はお問い合わせ。
(有)永寿堂	安良川679	22-2002	商品の個別配送	市内(君田・大能地区を除く)
(株)左貫園	大和町2-49	22-3247	個別配達サービス シニアカード提示でポイント 5倍	市内全域
たつご味噌醸造(株)	上手綱75	23-5222	商品の個別配送	市内(君田・大能地区要相談)
デイリーコープ (いばらきコープ 十王センター)	十王町伊師 20-36	0120- 502-160	弁当・おかず、ミールキットの 配達	(月～金)週3日から利用可能 市内一部地域利用不可。 詳細はお問い合わせ。
中村酒店	高浜町3-9-4	22-2694	商品の個別配送	市内全域
ワタミの宅食	日立市川尻町 6-45-30	0120- 321-510	弁当の配達	水曜日までに翌週の注文。 (電話 9:00～18:00)

薬などの配達サービス

事業所名	住所	電話番号	サービス内容	備考
小豆畑薬局	大和町4-14	22-3179	商品の配達・郵送	市内全域
大高薬局	大和町2-98	22-3048	商品の個別配送	市内全域
白木屋薬局	本町2-88-4	22-5678	薬の配達・説明・残薬整理など	市内全域
吉田薬局	本町1-17	22-2027	商品の配達	・5000円以上 ・平日午前中のみ ・山間部を除く市内全域

出張サービス

事業所名	住所	電話番号	サービス内容	備考
オートガレージ ナスカ	高浜町3-9-2	20-5525	自動車の出張修理・引き取り (普通自家用自動車及び軽自 動車(一部有料))	市内全域(積載車が通行可 能な場所)
出張床屋 愛	北茨城市磯原町 410	43-3604	出張散髪 (カットのみ3000円、顔そり 500円)	市内全域
ヘアサロン リフレッシュ	春日町2-83-1 エイケイワイ ビル1F	24-0151	頭髮出張カット	市内全域
緑屋時計店	大和町2-98	22-2778	補聴器・メガネ出張相談	市内全域

住宅改修(リフォーム)について

リフォームの進め方とポイント

Step 1 ▶ 具体的な計画をたてる

▶ 時期、期間は？ ▶ 予算は？

リフォームの目的から具体的な計画を立てましょう。この時点での情報収集も大切なポイントです。

Step 2 ▶ 事業者を決める～契約する

- ▶ 施工業者の事業内容がリフォーム目的と合致しているか？
- ▶ 実績や業務内容を吟味。信頼できる事業者か？
- ▶ 候補を数社選んで同じ条件で見積書を提出してもらい検討したか？

契約前に疑問点・不安点を徹底的に確認しましょう。見積書・提案書や契約書だけでなく、打ち合わせの際の資料やメモなど書類にしっかり目を通し、保管しておきましょう。

Step 3 ▶ 着工

- ▶ 工事に向けての準備や近隣への周知は大丈夫か？
- ▶ 工程表に基づいて進んでいるか？
- ▶ 変更・追加などが発生していないか？

定期的に施工業者から報告・連絡を受けるようにしましょう。また、不安がある場合は施工業者の担当者を通じて確認するようにしましょう。

Step 4 ▶ 着工後

- ▶ 事業者立ち会いの下、確認をし説明を受けたか？
- ▶ 今後のメンテナンスや保証先を確認したか？

トラブルになったら…

万が一、トラブルになった場合には、国や各市町村の相談窓口やリフォーム専門の第三者機関に相談できます。

介護保険での住宅改修の進め方とポイント

介護保険の住宅改修は、必ず、市町村への事前の申請が必要です。

対象者:要支援1・2 要介護1～5の人

- 1, 担当のケアマネジャーや家族に相談:事前に必ず担当のケアマネジャーに相談しましょう。申請にはケアマネジャー等が作成する「住宅改修が必要な理由書」が必要です。
- 2, 施工業者選び・見積依頼
- 3, 市町村への事前申請:必要な書類をそろえて市町村に申請しましょう。
- 4, 市町村の承認/工事の実施
- 5, 住宅改修費の支給申請(工事後)

広告

SEIWA

業務内容

土木資材・建築資材・ユニットハウス販売・リース・土木工事・建築工事
外構・エクステリア工事・リフォーム・リノベーション工事
ハウスメンテナンス

茨城県知事許可(般-31)第36805号

有限会社 セイワ

本社 〒318-0024 高萩市秋山879

日立営業所 〒317-0061 日立市東町3-1

☎ (0293) 22-4833 FAX (0293) 22-2615

☎ (0294) 33-6371 FAX (0294) 33-6372



自然塗料

室内や床の壁、柱、家具などの木製品は、多くは何らかの塗装がされています。特に大量生産の製品はそのほとんどに化学塗料が使われています。

近年、シックハウス症候群の原因となる、化学物質による室内の空気汚染が問題視されています。お子さんやご家族がアレルギー体質なら業者にまず相談する必要があります。



介護保険で利用できる住宅改修(介護予防住宅改修)

原則として1つの住居につき20万円を限度額とし、利用者がその1~3割を負担します。いったん利用者が全額を負担し、市への申請後、7~9割が戻ります。※改修着工前に申請が必要です。

対象の改修:

- (1)手すりの取付け、(2)段差の解消、(3)滑り防止及び移動の円滑化等のための床又は通路面の材料変更、(4)引き戸等への扉の取替え、(5)洋式便器等への便器の取替え、(6)その他これらの各工事に付帯して必要な工事
- ※介護保険の「福祉用具貸与」で手すり等は借りられることがあります。また入浴や排泄するときに使用するものは、福祉用具の購入も介護保険から支給されます。



広告

勝 緑川石材工業

各種石材加工販売

墓石工事一式請負

墓石に関することは

何でもご相談下さい。

高萩市下手網710-12 ☎ 0293-23-0056



高萩市 緑川石材工業

検索

住宅改修(リフォーム)について

移動支援等

交通支援策

事業名	内容・相談先	連絡先	備考
デマンド型乗合タクシー	市企画財政課	23-2118	山間地域や高戸(常磐線以東で、かつ玉川以北の居域)、赤浜地区の市民に限る。
バス運賃半額助成	市高齢福祉課	22-0080	65歳以上の高齢者を対象に路線バス運賃の半額を助成します。助成を受けるには条件があります。

バス事業所

事業所	住所	連絡先	備考
茨城交通(株)神峰営業所	日立市滑川町2-11-5	0294-21-5245	「My Ride のるる」の電話での事前登録はこちらから
椎名観光バス(株)	日立市十王町友部東2-5-3	0294-39-5506	

タクシー事業所

事業所	住所	連絡先	備考
高萩タクシー(株)	春日町1-14	22-2413	
(有)東タクシー	東本町2-90	22-3004	

介護タクシー

事業所	住所	連絡先	備考
幸ちゃん	大和町3-13	22-1181	
七福神	有明町3-45-1	24-9277	
茨城民間救急あゆみ	日立市鹿島町1-7-10 虹ビル3F	0294-47-9291	年中無休 24時間体制



もしもの相談

火災・救急

事業所名	住所	電話番号	備考
高萩警察署	高戸315-10	24-0110	通報は110番
高萩消防署	東本町3-11	22-0119	通報は119番
防災テレホンサービス	—	20-7272	

救急相談

茨城県おとな救急電話相談 プッシュ回線 #7119 24時間対応 050-5445-2856

在宅介護支援センター

事業所名	住所	電話番号	担当地区
ひたちの森高萩	有明町2-98	20-5530	東本町・高浜町・有明町 肥前町・高戸・安良川
JA常陸	本町1-100-2	24-2232	本町・大和町・春日町 石滝・島名・高萩
聖孝園高萩東口	東本町2-73-8	44-3110	上手綱・下手綱・秋山 赤浜・望海・若栗・大能 横川・上君田・下君田 福平・中戸川

地域包括支援センター

事業所名	住所	電話番号	備考
高萩市地域包括支援センター	春日町3-10	22-0080	

消費者トラブル

事業所名	住所	電話番号	備考
高萩市消費生活センター	本町1-100-1	23-2114	(市観光商工課内)

広告

大切な方のご葬儀

まごころ込めてお手伝いいたします。

24時間365日受付 (全ホール安置室完備)

病院からのお迎えも 心を込めてお手伝い致します



セレモニーホール萩
常陸農業協同組合

高萩市上手綱1355-5 TEL 0293-24-3110



あんしんの会「オリオン」
会員募集中(どなたでも入会可)

◎日立鞍掛山葬祭場 TEL0294-43-4110

◎総合斎場白浜会館 TEL0293-46-0260

もしもの相談

各種相談

事業・事業所名	住所・相談先	電話番号	備考
法テラス茨城	水戸市大町3-4-36大町ビル3F	0570-078-317	
無料法律相談	市秘書広報課	23-7321	予約制
行政相談	市秘書広報課	23-7321	
心配ごと相談	高萩市社会福祉協議会	23-8341	予約制

DV相談

事業所名	内容	電話番号	備考
茨城県女性相談センター (配偶者暴力相談支援センター)	女性が抱える様々な悩みの相談 DVに関する相談	029-221-4166	平日 9:00~21:00 土日・祝日 9:00~17:00 (年末年始を除く)

こころの健康について

事業名	内容	電話番号	備考
いばらきこころのホットライン	こころの問題全般に関し、電話での相談に応じています。 (受付時間 9時~12時 13時~16時)	029-244-0556(平日) 0120-236-556(土日) ※土日のみフリーダイヤル	平日(祝日・年末年始休) 土日(年末年始休)
茨城県精神科救急電話相談	夜間・休日での精神科医療における救急相談の窓口です。 (かかりつけ医療機関がある場合は、まずはそちらに相談下さい。)	0570-041-992	平日 17:00~22:00 土日祝 8:30~翌8:30

その他

事業所名	内容	電話番号	備考
高齢福祉課	介護に関する相談	22-0080	
社会福祉課	障害者に関する相談	23-7030	
市民課	年金相談	23-2116	
日立年金事務所 (お客様相談室)	年金相談(厚生年金)	0294-24-2193	
水戸地方法務局日立支局	自筆証書遺言書の保管に関する相談	0294-21-2253	
日立公証役場	公正証書遺言書の作成に関する相談	0294-21-5791	

広告



地域で愛されて 30周年

やまとセレモニー
YAMATO CEREMONY

- 本社・セレモニーホール
〒318-0014 高萩市東本町 3-1-6
- 家族葬専用施設 家族物語
〒317-0064 日立市神峰町 1-1-13

もしものときは 24時間 365日 お問い合わせ

0120-27-3924



ごみの処理

家庭ごみの処理について

ごみの出し方、収集日等につきましては、「家庭ごみの出し方ガイドブック」「ごみ収集カレンダー」でご確認ください。

「家庭ごみの出し方ガイドブック」「ごみ収集カレンダー」は、高萩市役所の総合窓口と市環境市民協働課、市総合福祉センターで配布しています。

ごみは、決められた方法により、朝8時までに所定の集積所まで出して下さい。

もやせるごみ・もやせないごみ

もやせるごみは週2回、もやせないごみは月1回、収集日の朝8時までに指定のごみ袋に入れ、所定の集積所に出して下さい。詳細は「家庭ごみの出し方ガイドブック」を確認して下さい。

資源(びん・ペット)

分別区分ごとに45ℓ以下の透明・半透明の袋に入れ、所定の集積所へ出して下さい。一升びん、ビールびんは、酒屋さんで引き取ってもらうこともできます。詳細は「家庭ごみの出し方ガイドブック」を確認して下さい。

資源(紙・布・缶・その他)

週1回、所定の日時に所定の集積所へ出して下さい。紙、段ボールは、それぞれひもで十字にしばって出して下さい。衣類、缶はそれぞれ45ℓ以下の透明・半透明の袋に入れて出して下さい。詳細は「家庭ごみの出し方ガイドブック」を確認して下さい。

資源ごみ(その他)

小型家電リサイクル製品や有害・危険ごみはそれぞれ45ℓ以下の透明・半透明の袋に入れ、所定の集積所へ出して下さい。

自己搬入について

ごみを自己搬入する場合は、高北清掃センター(TEL44-8853)へ持ち込んで下さい。指定のごみ袋や粗大ごみ処理券は不要です。分別区分ごとに分けて搬入して下さい。詳細については「家庭ごみの出し方ガイドブック」を確認して下さい。



ごみの処理②

粗大ごみ・リサイクル家電

粗大ごみは、高北清掃センターへ自己搬入するか、申込みにより、回収を依頼することができます。回収を依頼する場合は、高北清掃センター(TEL44-8853)に直接連絡し、申し込んで下さい。粗大ごみ処理券が必要で、粗大ごみの大きさにより必要枚数が違います。

リサイクル家電(テレビ、洗濯機、冷蔵庫、冷凍庫、エアコン、衣類乾燥機)は、販売店へ引き取りを依頼して下さい。引き取り依頼が出来ない場合の処理方法については「家庭ごみの出し方ガイドブック」を確認して下さい。

【近隣の所定引取場所】

関東西濃運輸(株)日立支店 日立市神田町字久下沼後1371-1 TEL0294-54-0111
その他の方法や詳細については「家庭ごみの出し方ガイドブック」を確認して下さい。

高北清掃センターで処理できないごみ

自動車部品、バイク、コンクリート製品、消火器など高北清掃センターで処理できないごみもあります。販売店・専門店や、その他の方法で処分してもらう必要があります。詳細は、「家庭ごみの出し方ガイドブック」で確認して下さい。



生きがいづくり

高齢者サロン

サロン名	開催日	場所
サロンアジサイ会	第4金曜 14:00～	千代田集会所
サロンさわらび	第4月曜 13:30～	代表者宅(中戸川)
しましまサロン	第1水曜 10:00～	向洋台集会所
下組サロン	第2水曜 13:30～	下組改善センター
高浜ハッピーサロン	第3火曜 13:00～	高浜住宅集会所
ティアラサロン	第1、3水曜 9:30～	山手集落センター
野の花サロン	第2水曜 10:00～	和野集会所
サロンはまなす会	第1火曜 10:00～	駒形集会所
まちなかサロン	第3水曜 13:00～	高萩やすんでっ亭
友遊千代町サロン	第3金曜 13:00～	千代町集会所

連絡・相談先 高萩市社会福祉協議会 TEL23-8341

高齢者クラブ

クラブ名	主な活動場所
龍子クラブ	松岡地区公民館
朝香クラブ	下組生活改善センター
秋山益社会	竹内集会所
小島むつみ会	小島団地集会所
島名なのはなクラブ	会長自宅

連絡・相談先 高萩市生涯現役推進課 TEL23-1125

シルバーリハビリ体操教室

シルバーリハビリ体操は、茨城県立健康プラザ管理者の大田仁史先生が考案した、道具を使わず、いつでも、どこでも、一人でもできる介護予防の体操で、「立つ」「座る」「歩く」などの普段の生活で行う動作を行いやすくする、筋力を強化するような体操で構成されています。ボランティアであるシルバーリハビリ体操指導士が、市内の集会所や公民館等で65歳以上の高齢者を対象に教室を開催しています。

連絡・相談先 高萩市高齢福祉課 TEL22-0080

図書館・公民館

施設名	住所	電話番号	備考
高萩市立図書館	高萩8-1	23-7174	
高萩市中央公民館	春日町3-10	23-1125	総合福祉センター内
高萩市松岡地区公民館	下手綱787-1	24-0424	

高齢者向けの学習会

事業名	問合せ先	連絡先
高萩のぞみ大学	高萩市中央公民館	23-1125

広告

茨城県公安委員会認定第413号 交通誘導警備業務2級第26号
警備員指導教育責任者資格者証 1号100748号 2号200356号



前日・当日請負可(相談応)



HOEI警備

従業員随時募集中!

短時間勤務OK

空いている時間を有効活用してみませんか

施設・交通・イベント警備

本社/茨城県高萩市高浜町1-13-2F

TEL 0293-44-7336 ☎ 090-8874-1228 FAX 0293-44-7666

2024年度版

高齢者のための 生活サポートブック

令和6年4月発行

発行

高萩市／株式会社サイネックス



高萩市HP



サイネックスHP

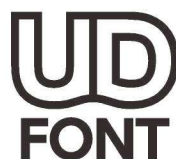
制作

株式会社サイネックス 東京本部
〒102-0083 東京都千代田区麹町5-3
TEL.03-3265-6541(代表)

広告販売

株式会社サイネックス 水戸支店
〒310-0803 茨城県水戸市城南2丁目9番12号
TEL.029-224-3070

※掲載している広告は、令和6年2月現在の情報です。



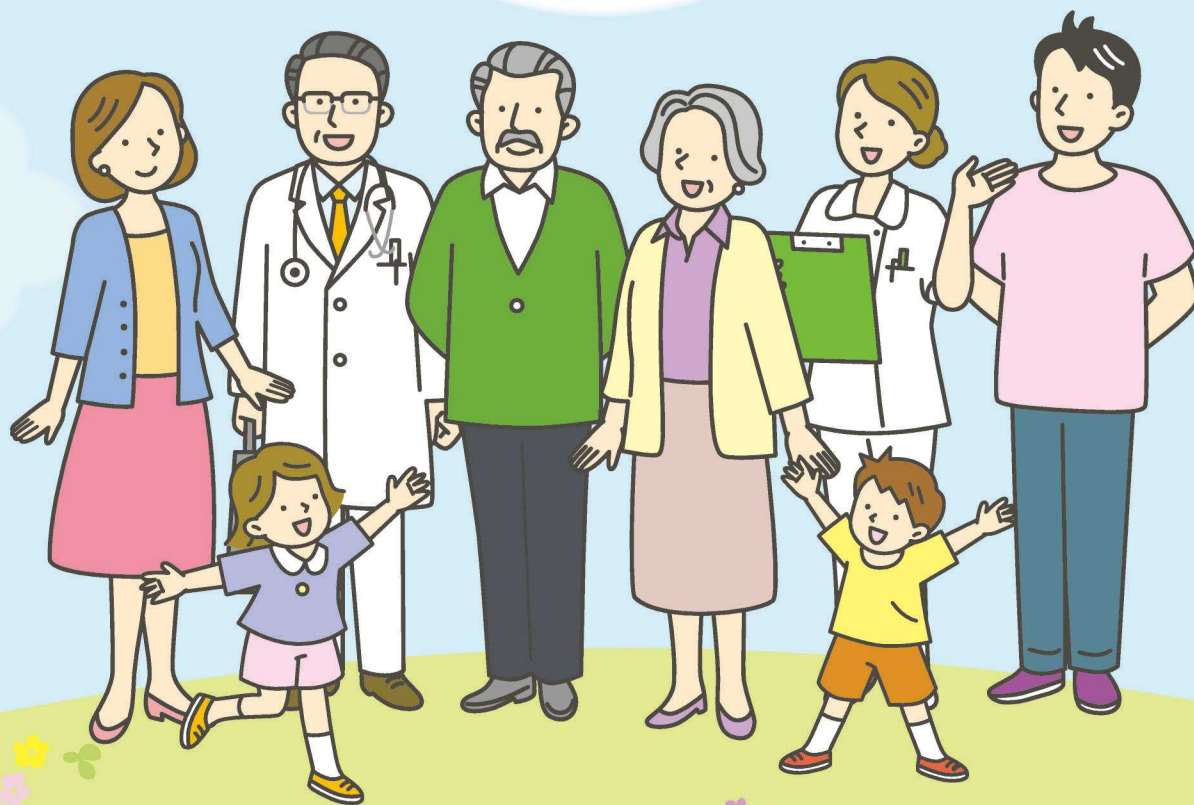
見やすく読みまちがえにくい
ユニバーサルデザインフォント
を採用しています。

無断で複写、転載することをご遠慮ください。

QRコードは株式会社デンソーウェーブの登録商標です。

2024年度版

高齢者のための 生活サポートブック



高萩市

高萩市 × 在宅医療・介護連携推進事業 × 株式会社サイネックス



◇心のふれあい大切に 豊かで楽しい安らぎを

社会福祉法人 愛孝会 理事長 佐藤 孝政

特別養護老人ホーム 高萩聖孝園



・特別養護老人ホーム・ショートステイ
・デイサービスセンター・居宅介護支援センター
高萩市上手綱 2
TEL.0293-44-6222

複合老人福祉施設 福祉の森 聖孝園



・特別養護老人ホーム・ショートステイ
・デイサービスセンター
・生活支援ハウス・居宅介護支援センター
・グループホーム・地域包括支援センター
日立市十王町高原 333-6
TEL.0294-39-1166



聖孝園 高萩東口
デイサービスセンター

・デイサービスセンター・居宅介護支援センター
高萩市東本町 2-73-8
TEL.0293-44-3110



聖孝園 池の川
デイサービスセンター

・デイサービスセンター・居宅介護支援センター
日立市中成沢町 1-10-1
TEL.0294-59-3366



聖孝園
千波デイサービスセンター

・デイサービスセンター・居宅介護支援センター
水戸市千波町 254-1
TEL.029-350-7111



聖孝園
南町デイサービスセンター

・デイサービスセンター・居宅介護支援センター
水戸市南町3-4-2愛孝会ビル
TEL.029-306-8533

社会福祉法人 聖愛会 理事長 佐藤 典子

【姉妹法人】

聖愛園元吉田 デイサービスセンター



・デイサービスセンター
・居宅介護支援センター
水戸市元吉田町 894-16
TEL.029-353-6100

特別養護老人ホーム 石名坂聖孝園



・特別養護老人ホーム・ショートステイ
・デイサービスセンター・居宅介護支援センター
日立市石名坂町 2-16-1
TEL.0294-32-7211

瑞竜温泉 デイサービスセンター



・デイサービスセンター
・居宅介護支援センター
常陸太田市瑞龍町 50-3
TEL.0294-33-5700

聖愛園千石 デイサービスセンター



・デイサービスセンター
・居宅介護支援センター
日立市千石町 1-7-6
TEL.0294-33-5300

詳しくは HPをご覧ください ▶▶▶

社会福祉法人 愛孝会



<http://www.aikohkai.or.jp>

🗨️ About a digital book

2024年4月より公開

高萩市

高齢者のための生活サポートブックが

電子書籍に!!

わが街 事典[®]

パソコンやあなたのお手持ちの携帯端末でご覧になれます!

iPadアプリ版

iPhoneアプリ版

Androidアプリ版




無料

閲覧に伴う通信料は
ご負担ください



「わが街事典」電子書籍の特徴

お手持ちの携帯端末にダウンロードすることで、簡単に持ち運びでき、お好きなシーンで活用できます。使いやすいインターフェイスと電子書籍ならではの拡大・縮小機能で、どこでもどなたでもご利用いただけます。

いつでも
持ち歩ける
利便性 



ダウンロード方法や対応端末など詳しくはこちら 



2024年度版

高齢者のための 生活サポートブック