

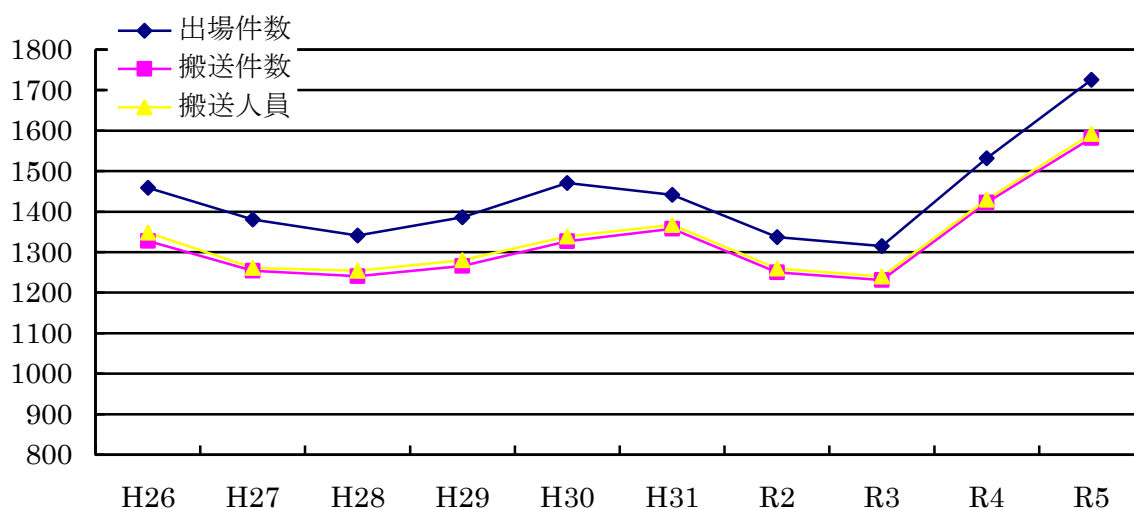
救 急 救 助

1 救急取扱件数

区 分		出場件数	搬送件数	搬送人員	不搬送
救急 出場 種別	火災	3	3	3	
	自然災害	0	0	0	
	水難事故	2	1	1	1
	交通事故	55	53	59	2
	労働災害	13	13	13	
	運動競技	12	12	12	
	一般負傷	219	199	201	20
	加害	8	5	5	3
	自損行為	15	7	7	8
	急病	1,220	1,112	1,114	108
	その他	転院搬送	175	174	174
医師搬送		0	0	0	
資機材搬送		0	0	0	
その他		4	3	3	1
合 計		1,726	1,582	1,592	144

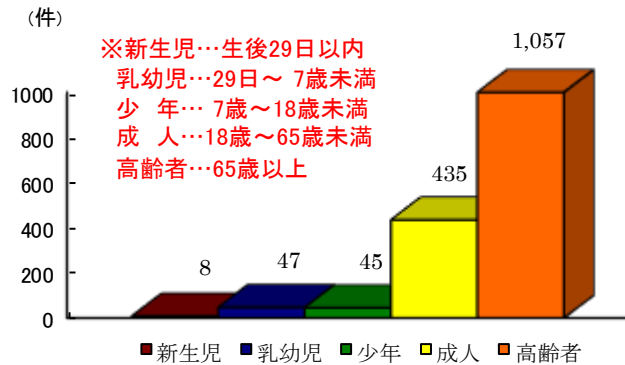
2 救急の推移 (過去 10 年間)

年	H26	H27	H28	H29	H30	H31	R2	R3	R4	R5
出場件数	1,459	1,381	1,341	1,386	1,471	1,442	1,337	1,315	1,532	1,726
搬送件数	1,328	1,254	1,241	1,266	1,327	1,358	1,250	1,235	1,423	1,582
搬送人員	1,348	1,261	1,254	1,280	1,339	1,367	1,260	1,240	1,430	1,592



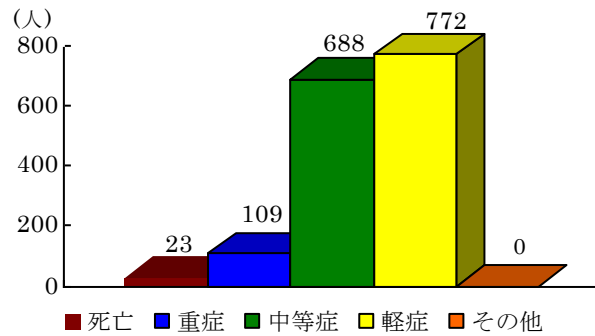
3 年齢区分別搬送人員状況

新生児	8人	0.7%
乳幼児	47人	2.9%
少年	45人	3.4%
成人	435人	25.8%
高齢者	1,057人	67.2%



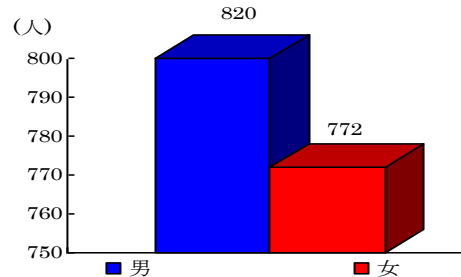
4 傷病程度別搬送人員状況

死亡	23人	2.0%
重症	109人	7.8%
中等症	688人	42.9%
軽症	772人	47.3%
その他	0人	0%



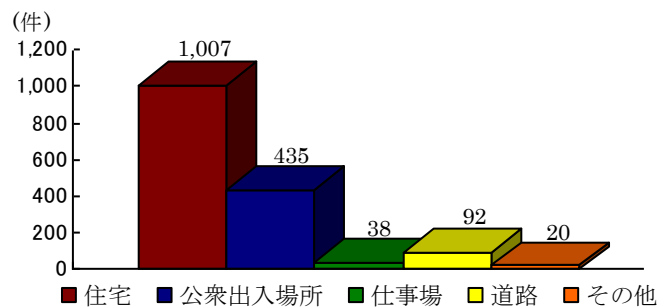
5 男女別搬送人員状況

男	820人	52.1%
女	772人	47.9%



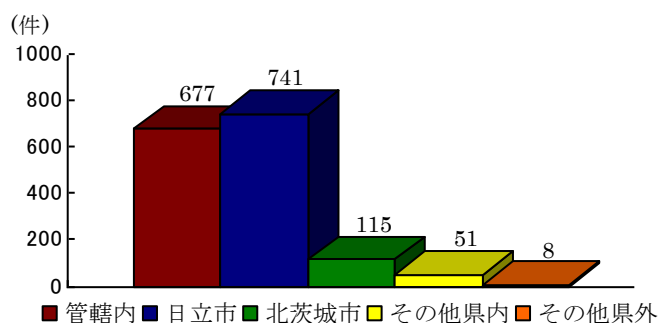
6 発生場所別搬送人員状況

住宅	1,007人	61.2%
公衆出入場所	435人	29.6%
仕事場	38人	1.7%
道路	92人	6.8%
その他	20人	0.7%



7 管轄内・管轄外搬送件数状況

管 轄 内	677 件	40.6%
日 立 市	741 件	46.9%
北 茨 城 市	115 件	8.9%
その他県内	51 件	3.3%
その他県外	8 件	0.3%



8 応急手当講習会実施状況

		実施回数	受講者
普通救命講習会	令和4年まで	789回	16,412人
	令和5年中	35回	544人
その他講習会	令和4年まで	121回	4,318人
	令和5年中	6回	73人

9 救助出場件数状況

	火災	交通事故	水難事故	風水害	機械事故	建物等	ガス酸欠	破裂事故	その他	救急補助	計
出場件数		3	1	1		4			3	352	364
活動件数		3	1	1		4			3	255	267
救助人員		4		1		3			3	190	201