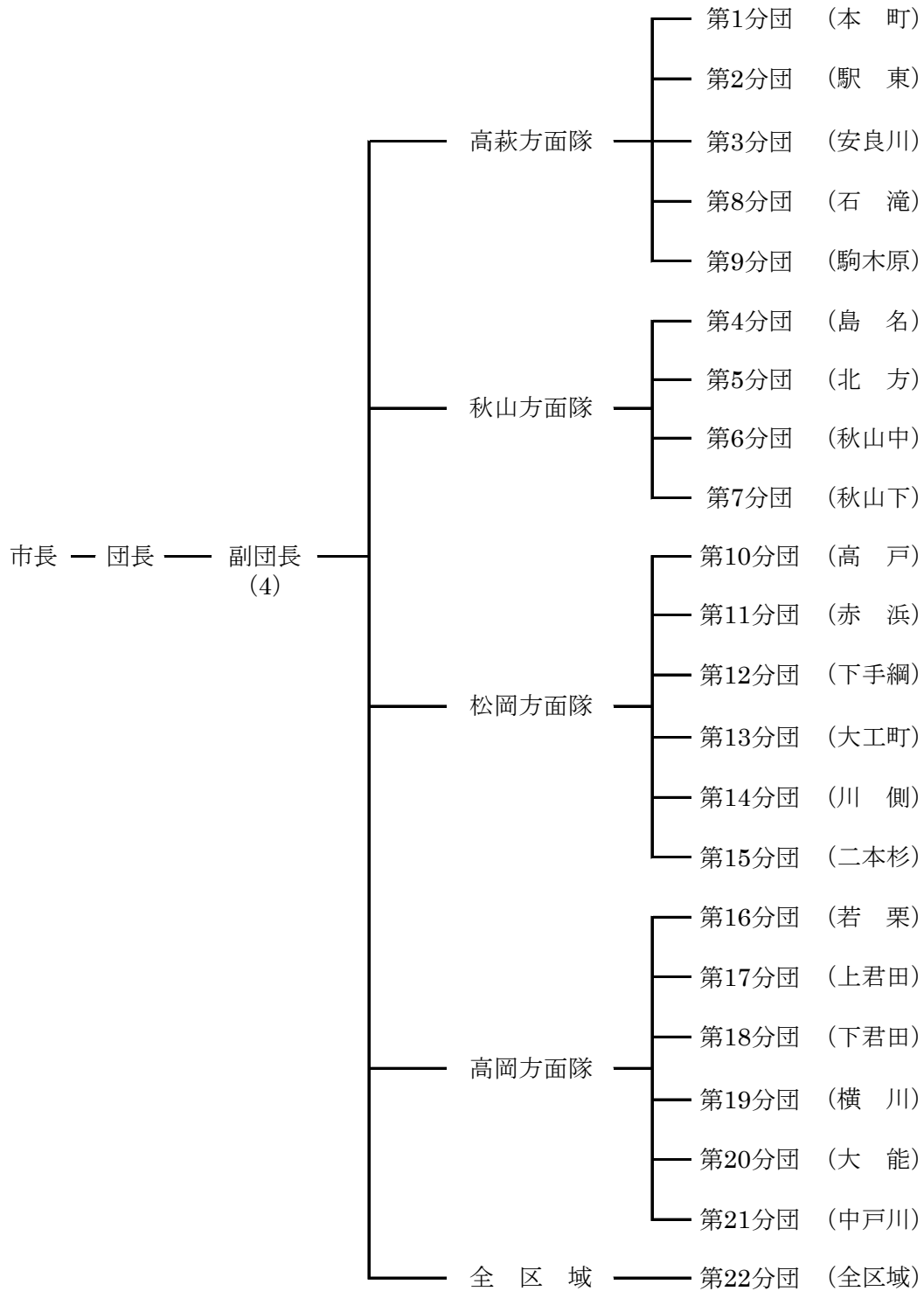


消 防 団

# 1 消防団の組織機構図

高萩市消防団（定数323名）



## 2 消防団現勢

(令和5年4月1日現在)

団名	分団数	車両数
高萩市消防団	22個分団	消防ポンプ自動車 7台 小型動力ポンプ積載車 14台
	団本部	軽可搬ポンプ 2台

## 3 消防団員の定員数と実員数

(令和5年4月1日現在)

区分	階級							計
	団長	副団長	分団長	副分団長	班長	団員		
定員数	1	4	22	22	94	180	323	
実員数	1	4	22	22	88	155	292	

## 4 消防団員の勤続年数

(令和5年4月1日現在)

5年未満	5年以上 10年未満	10年以上 15年未満	15年以上 20年未満	20年以上 25年未満	25年以上 30年未満	30年以上	計
32	53	49	39	47	36	36	292

## 5 消防団員の年齢

(令和5年4月1日現在)

20歳未満	20歳以上 25歳未満	25歳以上 30歳未満	30歳以上 35歳未満	35歳以上 40歳未満	40歳以上 45歳未満	45歳以上 50歳未満	50歳以上 55歳未満	55歳以上	計	平均年齢
1	4	10	15	32	52	48	59	71	13,919	47.6

## 6 消防団出場回数調

(令和5年12月31日現在)

分団		火災	風水害	訓練等	広報	警防	特別警戒	捜索	その他	計
1	出場回数	2	2	2	1		1			8
	出場人員	19	18	3	7		5			52
2	出場回数		4	3	2		4		9	22
	出場人員		18	19	8		14		18	77
3	出場回数		2	10	2		2		3	19
	出場人員		17	39	9		13		11	89
4	出場回数		2	3	2		3		10	20
	出場人員		15	34	9		8		31	97
5	出場回数		2	2	2		1		8	15
	出場人員		15	33	8		9		27	92
6	出場回数			5	2				4	11
	出場人員			49	35				35	119
7	出場回数		2	6	2		2		12	24
	出場人員		20	36	13		26		31	126
8	出場回数		2	3	2				10	17
	出場人員		13	27	12				20	72
9	出場回数		1	3	1		1		1	7
	出場人員		2	12	8		3		4	29
10	出場回数		2	3	2		1		1	9
	出場人員		17	24	13		11		9	74
11	出場回数	1	2	1	2				12	18
	出場人員	3	5	16	7				24	55
12	出場回数		4	5	2				3	14
	出場人員		30	51	18				6	105
13	出場回数	2	3	3	2		2		12	24
	出場人員	5	19	18	7		12		23	84
14	出場回数	3	3	3	4				3	16
	出場人員	19	19	25	14				6	83
15	出場回数	3	4	1	2				8	18
	出場人員	19	25	9	12				23	88
16	出場回数	1	2	3	2				12	20
	出場人員	3	8	25	16				24	76
17	出場回数	2	3	5			1		13	24
	出場人員	15	24	48			8		36	131
18	出場回数		1	4	1		1		12	19
	出場人員		4	21	4		7		41	77
19	出場回数		1	2					9	12
	出場人員		6	12					25	43
20	出場回数		2	3	1		1		6	13
	出場人員		8	22	5		2		12	49
21	出場回数		1	1	2				6	10
	出場人員		8	7	14				19	48
22	出場回数			8	5				3	16
	出場人員			41	13				16	70
	計	14	45	79	41	0	20	0	157	356
		83	291	571	232	0	118	0	441	1,736

風水害等…災害が発生し出動したもの  
 訓練等…出初式、操法大会、規律訓練、防災訓練など  
 広報…パレード、火災予防運動など  
 警防調査…点検、現場検証など  
 特別警戒…風水害、花火、運動競技、鳥追いなど  
 その他…本部待機、施設監査など

# 7 消防団ポンプ機械の現況

## 高萩市消防団

(令和6年3月31日現在)

所属	消		防			車		両		ボ		購入年月日	備	考
	種別	登録番号	車種・年式	性	能	型式	級別							
第1分団 (本町)	消防ポンプ自動車	水戸800 す 6156	いすず 2008年	BDG-NMR85N 2,990cc 水9000 ドライブレコーダー	ホースカー積載 定員6名 ディーゼルエンジン	日本機械 二段バランスタービン	A-2	H20. 12	完全無給油真空ポンプ					
第2分団 (駅東)	消防ポンプ自動車	水戸800 さ 5451	三 菱 2001年	KK-FE53EB改 5,240cc 水9000 ドライブレコーダー	ホースカー積載 定員6名 高圧リール付 ディーゼルエンジン	日本機械 二段バランスタービン	B-1	H13. 3	完全無給油真空ポンプ					
第3分団 (安良川)	消防ポンプ自動車	水戸800 さ 2556	日 野 2000年	KK-XZU301E 4,890cc 水9000 ドライブレコーダー	ホースカー積載 定員6名 高圧リール付 ディーゼルエンジン	日本機械 二段バランスタービン	B-1	H12. 3	完全無給油真空ポンプ					
第4分団 (島名)	消防ポンプ自動車	水戸800 す 4338	いすず 2007年	PB-NKR81N 4,770cc 水9000 ドラブレコーダー	ホースカー積載 定員6名 ディーゼルエンジン	日本機械 二段バランスタービン	A-2	H19. 1	完全無給油真空ポンプ					
第5分団 (北方)	消防ポンプ自動車	水戸800 す 5516	いすず 2008年	BDG-NMR85N 2,990cc 水9000 ドライブレコーダー	ホースカー積載 定員6名 ディーゼルエンジン	日本機械 二段バランスタービン	A-2	H20. 3	完全無給油真空ポンプ					
第6分団 (秋山中)	小型動力ポンプ積載車	水戸800 さ 2084	日 産 2000年	GB-SK2F23 1,990cc 定員6名 ドライブレコーダー	ガソリンエンジン	トーハツ V58ASR	B-3	H12. 2	無給脂型真空ポンプ					
第7分団 (秋山下)	小型動力ポンプ積載車	水戸88 に 9014	日 産 1999年	GB-SK2F23 1,990cc 定員6名 ドライブレコーダー	ガソリンエンジン	トーハツ V58ASR	B-3	H11. 3	無給脂型真空ポンプ					
第8分団 (石滝)	小型動力ポンプ積載車	水戸88 す 4674	日 産 1997年	GB-SK2F23 1,990cc 定員6名 ドライブレコーダー	ガソリンエンジン	ラビット P-450	B-3	H9. 3						
第9分団 (駒木原)	小型動力ポンプ積載車	水戸88 す 9675	日 産 1994年	T-SJ2F23改 1,620cc 定員6名 ドライブレコーダー	ガソリンエンジン	ラビット P-450	B-3	H6. 3						
第10分団 (高戸)	小型動力ポンプ積載車	水戸88 に 2683	日 産 1996年	GB-SK2F23 1,990cc 定員6名 ドライブレコーダー	ガソリンエンジン	ラビット P-450	B-3	H8. 3						
第11分団 (赤浜)	小型動力ポンプ積載車	水戸88 に 869	日 産 1995年	T-SJ2F23改 1,620cc 定員6名 ドライブレコーダー	ガソリンエンジン	ラビット P-450	B-3	H7. 3						
第12分団 (下手綱)	消防ポンプ自動車	水戸800 す 6696	いすず 2009年	BDG-NMR85N 2,990cc 水9000 ドライブレコーダー	ホースカー積載 定員6名 ディーゼルエンジン	日本機械 二段バランスタービン	A-2	H21. 9	完全無給油真空ポンプ					
第13分団 (大工町)	小型動力ポンプ積載車	水戸88 に 6772	日 産 1998年	GB-SK2F23 1,990cc 定員6名 ドライブレコーダー	ガソリンエンジン	ラビット P-555	B-3	H10. 3	無給脂型真空ポンプ					
第14分団 (川側)	消防ポンプ自動車	水戸800 す 7510	いすず 2010年	BKG-NMR85N 2,990cc 水9000 ドライブレコーダー	ホースカー積載 定員6名 ディーゼルエンジン	日本機械 二段バランスタービン	A-2	H22. 9	完全無給油真空ポンプ					
第15分団 (二本杉)	小型動力ポンプ積載車	水戸88 す 7819	日 産 1998年	GB-YY101 1,990cc 定員8名 ドライブレコーダー	ガソリンエンジン	ラビット P-555	B-2	H10. 9	日本消防協会寄贈 無給脂型真空ポンプ					
第16分団 (若栗)	小型動力ポンプ積載車	水戸88 す 7698	日 産 1992年	T-UF22改 1,620cc 定員6名 ドライブレコーダー	ガソリンエンジン	ラビット P-450	B-3	H4. 2						
第17分団 (上君田)	小型動力ポンプ積載車	水戸830 も 17	トヨタ 2022年	3BF-TRY230 1,990cc 定員6名 ドライブレコーダー	ガソリンエンジン	トーハツ VC42AS	B-3	R4. 12						
第18分団 (下君田)	小型動力ポンプ積載車	水戸88 す 8690	トヨタ 1993年	T-YH81改 1,810cc 定員8名 ドライブレコーダー	ガソリンエンジン	トーハツ VC42AS	B-3	H30. 10						
第19分団 (横川)	小型動力ポンプ積載車	水戸800 す 7070	日 産 2010年	PDG-SZ5F24 2,950cc 定員6名 ドライブレコーダー	ディーゼルエンジン	ラビット P-556	B-2	H22. 2	総務省消防庁無償貸付 無給脂型真空ポンプ					
第20分団 (大能)	小型動力ポンプ積載車	水戸830 と 20	日 産 2019年	CBF-SQ2F24 1,990cc 定員6名 ドライブレコーダー	ガソリンエンジン	トーハツ VC42AS	B-3	R元. 11						
第21分団 (中戸川)	小型動力ポンプ積載車	水戸830 み 21	トヨタ 2023年	BF-TRY230 1,990cc 定員6名 ドライブレコーダー	ガソリンエンジン	トーハツ VC42AS	B-3	R5. 12						

