

スポーツのお知らせ

■問合せ 生涯学習課 ☎23-1132



3/7 (土) たつご杯争奪 少年サッカー大会

📍明秀日立 フットボール フィールド高萩



▶準優勝
松岡サッカースポ少▶

3/21 (土) 友好都市・埼玉県飯能市 「サッカースポ少」交流試合

📍サンスポーツランド高萩

飯能市の選手22人と市内スポ少の選手が交流を深めました。



桜 全国高校 ウェイトリフティング 競技選抜大会 優勝

(3/27(金)～金沢市総合体育館)

男子 88キロ級

よしおか しょうき
吉岡 祥輝 さん
(高萩清松高校1年)
※学年は大会時点



©株式会社SHUMA



防災コーナー



■問合せ 危機対策課 ☎23-2215



防災気象情報が新しくなります

R8.5/29(金)から新たな防災気象情報が運用され、名称などが今までと大きく変わります。気象情報の発表時にどのような行動をとるか、家庭や職場などで確認しましょう。

変更のポイント

危険度が「レベル」で分かるように

河川氾濫の危険度の伝え方を変更 (特別警報の新設)

「警戒レベル4相当」の情報は「危険情報」として発表

線状降水帯の発生などは「気象防災速報」として発表



防災気象情報一覧

時間推移 イメージ	大雨	河川氾濫	土砂災害	高潮	取るべき行動	
数日～1日前	1	レベル1 早期注意情報			災害への心構えを高める	
半日～数時間前	2	レベル2 氾濫注意報	レベル2 土砂災害注意報	レベル2 高潮注意報	避難行動を確認 (避難所、避難ルート等)	
数時間～3時間前	3	レベル3 大雨警報	レベル3 氾濫警報	レベル3 土砂災害警報	レベル3 高潮警報	・避難の準備 ・高齢者など避難に時間がかかる人は避難開始
2時間～0時間前	4	レベル4 大雨危険警報	レベル4 氾濫危険警報	レベル4 土砂災害危険警報	レベル4 高潮危険警報	危険な場所から全員避難
警戒レベル4までに「必ず」危険な場所から避難！						
災害発生	5	レベル5 大雨特別警報	レベル5 氾濫特別警報	レベル5 土砂災害特別警報	レベル5 高潮特別警報	命の危険 直ちに安全確保！



人間ドック(一般・脳)の健診料を補助

問合せ
市民課

☎23-2117

下記に該当する人は、一般ドックまたは脳ドックが補助対象になります。

- ▶**対象**
 - 30歳以上(R8.4/1現在)の国民健康保険 加入者
 - 後期高齢者医療制度 加入者
- ▶**申込方法** 市民課窓口、オンラインフォーム(左上QR)または 郵送(5/15(金) 必着)のいずれかで申し込み。
※必要書類は、市役所・総合福祉センター・市ホームページから入手
※定員超は抽選 (R7年度に補助されていない人を優先)
- ▶**受診期間** 補助決定日 ~ R9.3/31(水)

【郵送】〒318-8511 (住所不要)
高萩市役所 市民課
人間ドック担当 宛

受診の流れ

①申請書を提出

5/7(木) ~ 15(金)
※先着順ではありません

②補助決定

定員超は抽選

③受取

補助決定通知が
郵送で届く(6月中旬頃)

④予約

右記の
医療機関へ予約

⑤受診

~ R9.3/31(水)
※持ち物: ③の
補助決定通知

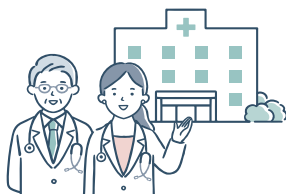
受診機関・料金

検査項目・受診時の注意点等の詳細は、各医療機関へご確認ください。

		一般ドック				補助額	1万8,000円
受診できる 医療機関		やすらぎの丘 温泉病院 ☎24-1212	県北医療センター 高萩協同病院 ☎23-1122	日立メディカル センター(日立市) ☎0294-33-5911	日立総合病院 (日立市) ☎0120-87-2580		
曜日 (祝日除く)		木曜	月~金曜 (第5木金は除く)	月~土曜 ※土曜は不定期	月~金曜 (祝日は一部実施)		
料金		4万1,569円		4万1,800円			
自己負担額		2万3,569円		2万3,800円			
定員	国保*	10人	125人	35人	50人		
	後期高齢*2	10人	125人	35人	60人		

		脳ドック				補助額	1万4,000円
受診できる 医療機関		県北医療センター 高萩協同病院 ☎23-1122	聖麗メモリアル 高鈴(日立市) ☎0294-23-6060	聖麗メモリアル 病院(日立市) ☎0294-52-8531	日立総合病院 (日立市) ☎0120-87-2580		
曜日 (祝日除く)		月~金曜 (第5木金は除く)	月~水・金曜	月~土曜	月~金曜 (祝日は一部実施)		
料金		1万9,352円	2万9,700円		3万6,000円		
自己負担額		5,352円	1万5,700円		2万2,000円		
定員	国保*	50人	40人		10人		
	後期高齢*2	60人	50人		10人		

国保*: 国民健康保険 後期高齢*2: 後期高齢者医療制度



⚠️ 下記は、補助対象外です

- 健康保険税(料)の未納がある
- 人間ドック受診時に、
 - ◆国保*の資格を喪失している(社会保険加入など)
 - ◆市外へ転出している
- 同一年度内に、一般ドックと市の
特定健康診査を重複して受診している
※脳ドックは重複可

この有料広告の収入で、まちづくり団体に助成しています。

営業品目 住まいのことで困ったら...

- 木造軸組工法
- 内装リフォーム
- 浴室・トイレ・浴槽リフォーム
- 塗装・防水工事
- 外壁張替え工事
- 屋根瓦葺替え工事
- アルミサッシ工事
- エクステリア工事
- 雨漏り・水漏り・修繕工事他

増改築

マイホーム改善センター(株)

日立店 TEL 0294-21-5599

〒317-0054 茨城県日立市本宮町2-4-42
http://www.re-myhome.jp/

家系図

をつくりませんか
江戸時代のご先祖様はだれ?
わが家のルーツはどこ?

一系統55,000円
から作成します
家紋入・レイアウト
等のご希望承ります

下記あて、お気軽にご連絡ください。詳しくは「エキテン」を!
家系図作成・相続手続(相談無料)・遺言
みなかわ I・W・F 行政書士事務所
茨城県日立市諏訪町 6丁目 20番 15号
TEL 080-6756-0732、0294-32-3416