

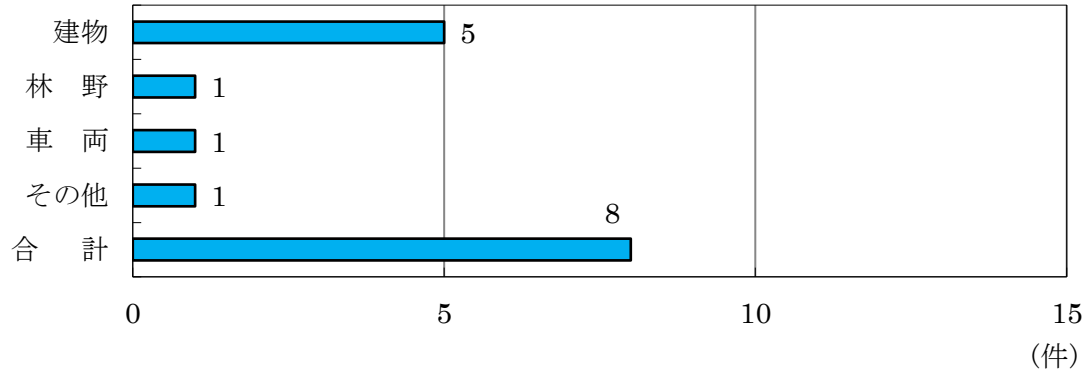
予 防

1 火災発生状況

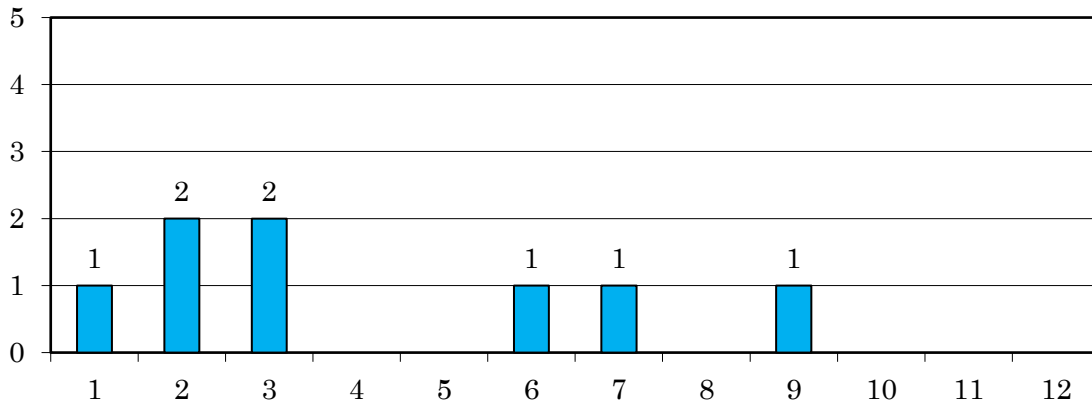
令和7年中に発生した火災は昨年より7件減の8件となりました。

内訳は建物火災5件、林野火災1件、車両火災1件、その他火災1件が発生したことになります。

(1) 火災件数



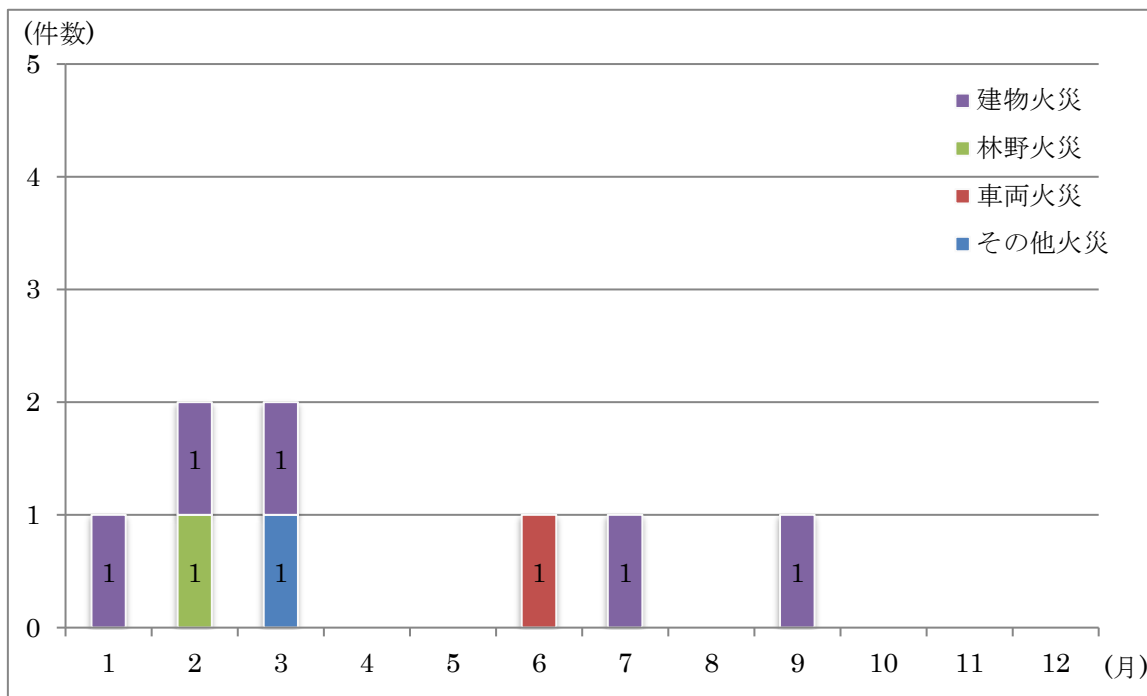
(2) 月別火災発生状況



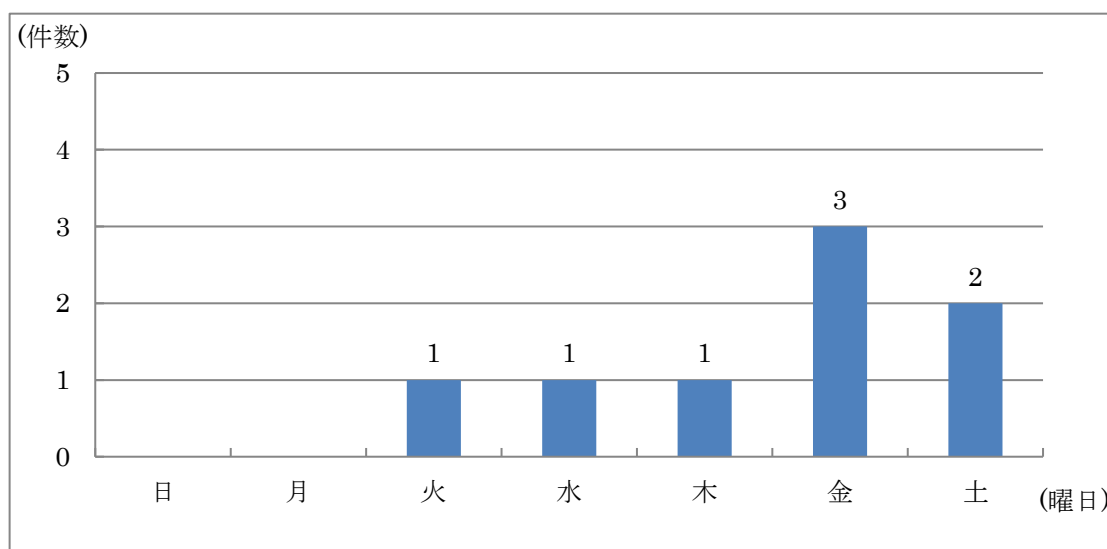
(3) 月別焼損状況

	1月	2月	3月	4月	5月	6月	7月	8月	9月	10月	11月	12月	合計
建物焼損 床面積 (㎡)	173	8	264										445

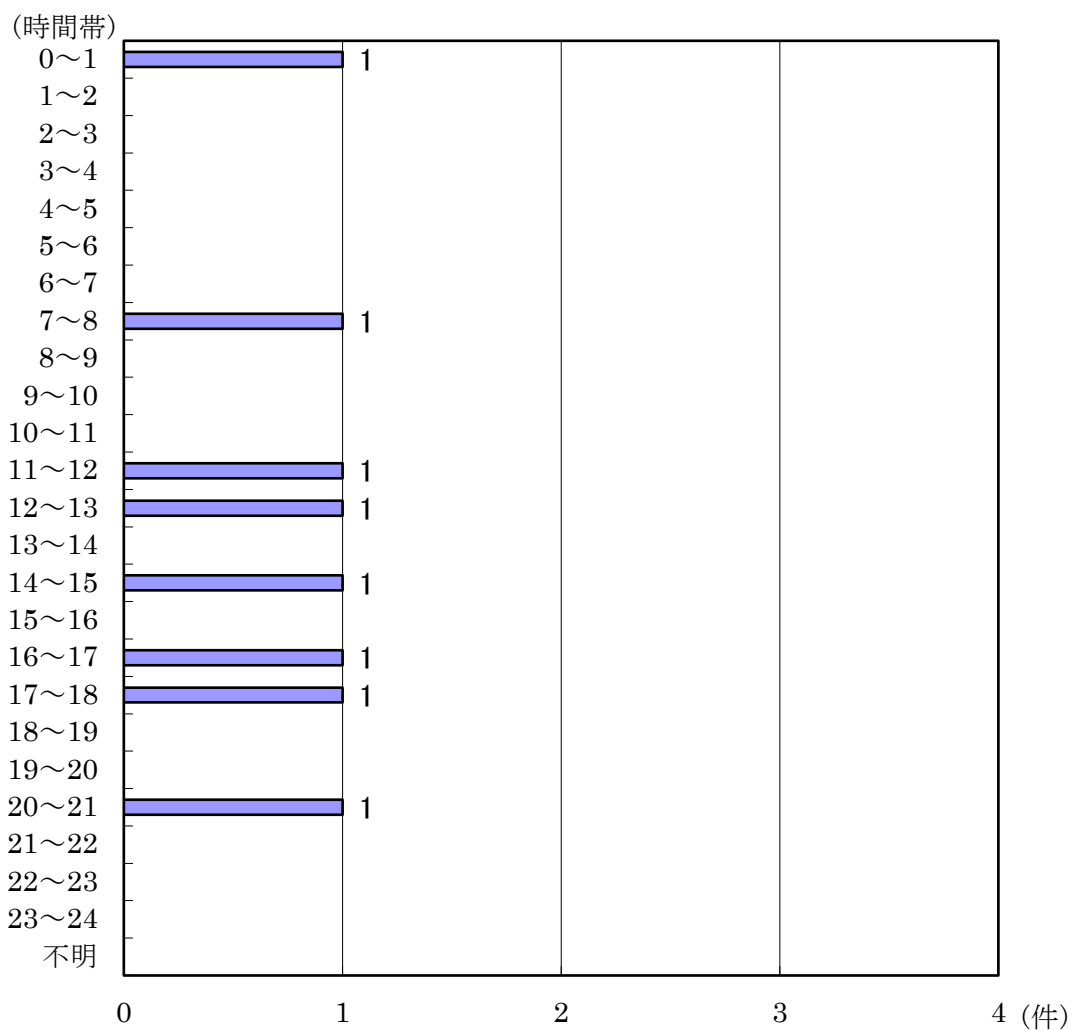
(4) 月別種別火災発生状況



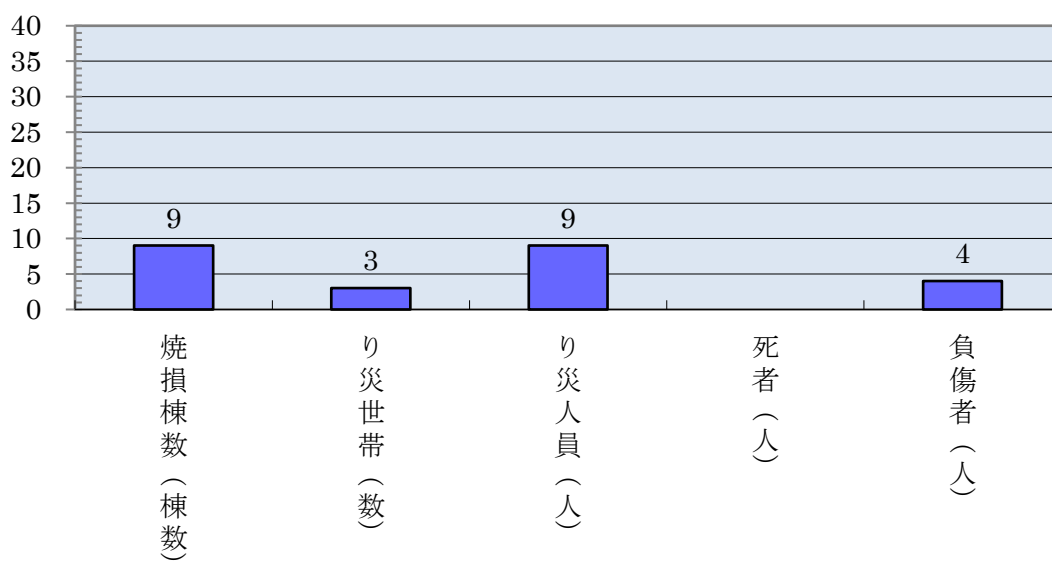
(5) 曜日別火災発生状況



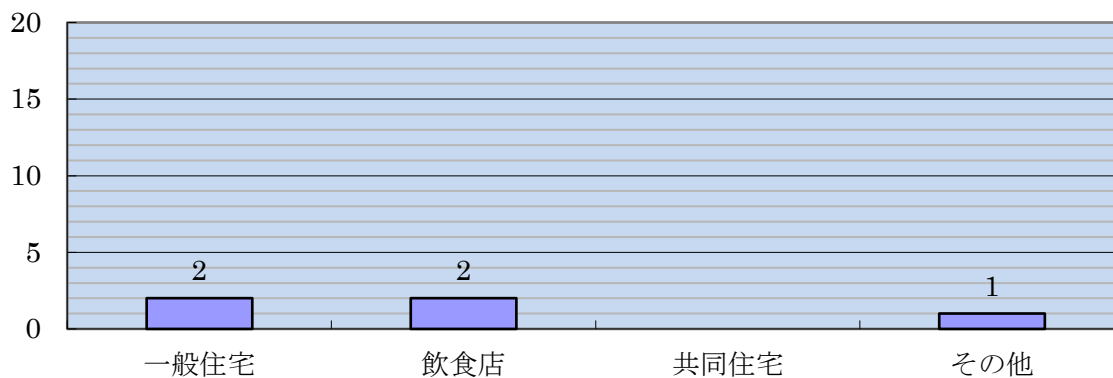
(6) 時間帯別火災発生状況



(7) 焼損棟数・り災状況等



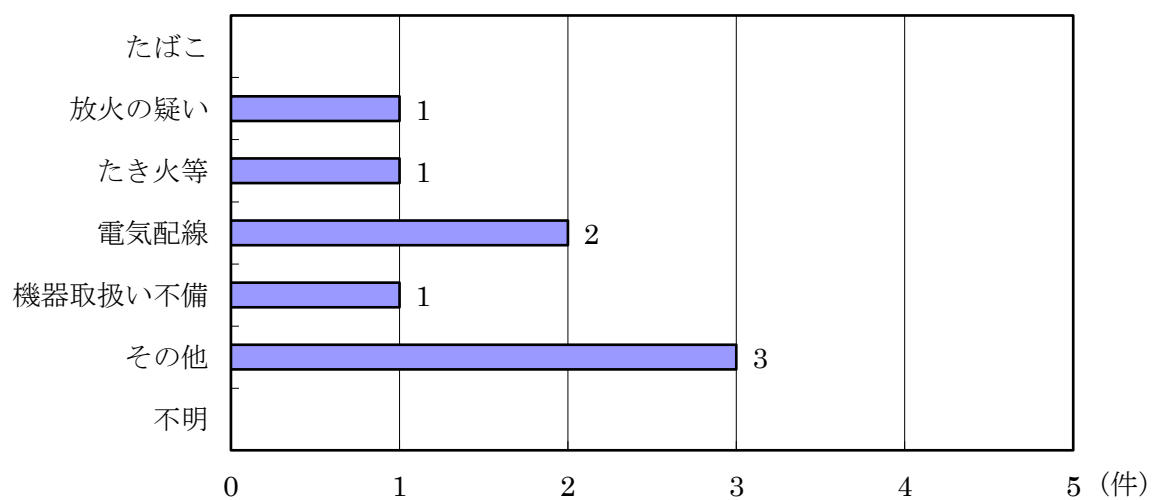
(8) 建物用途別被害状況



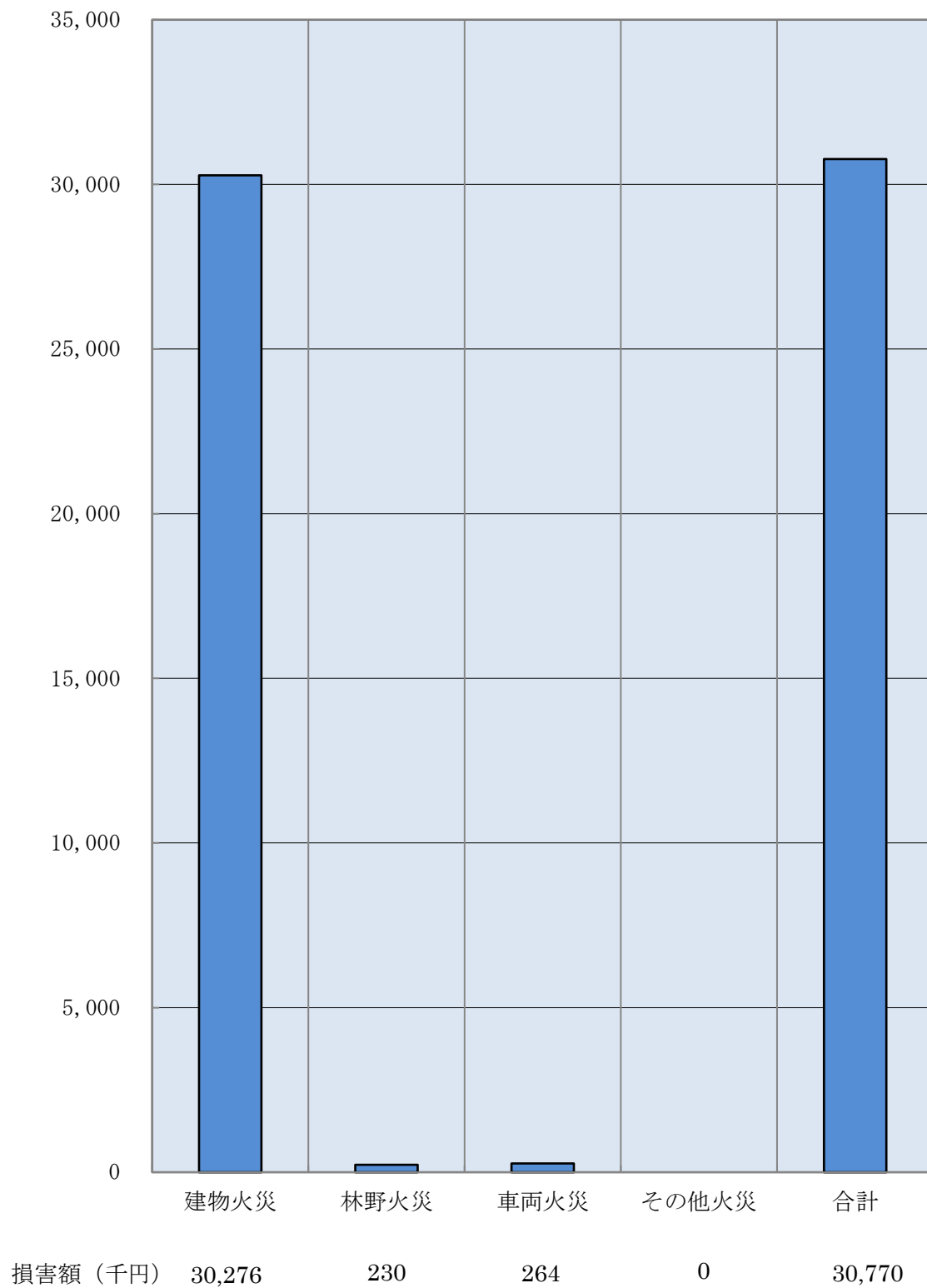
(9) 建物用途別損害状況

	一般住宅	飲食店	共同住宅	その他	合計
損害額 (千円)	29,089	938		249	30,276
焼損床面積 (㎡)	437.40			8.49	445.89
焼損表面積 (㎡)		2.67			2.67

(10) 主な火災の原因

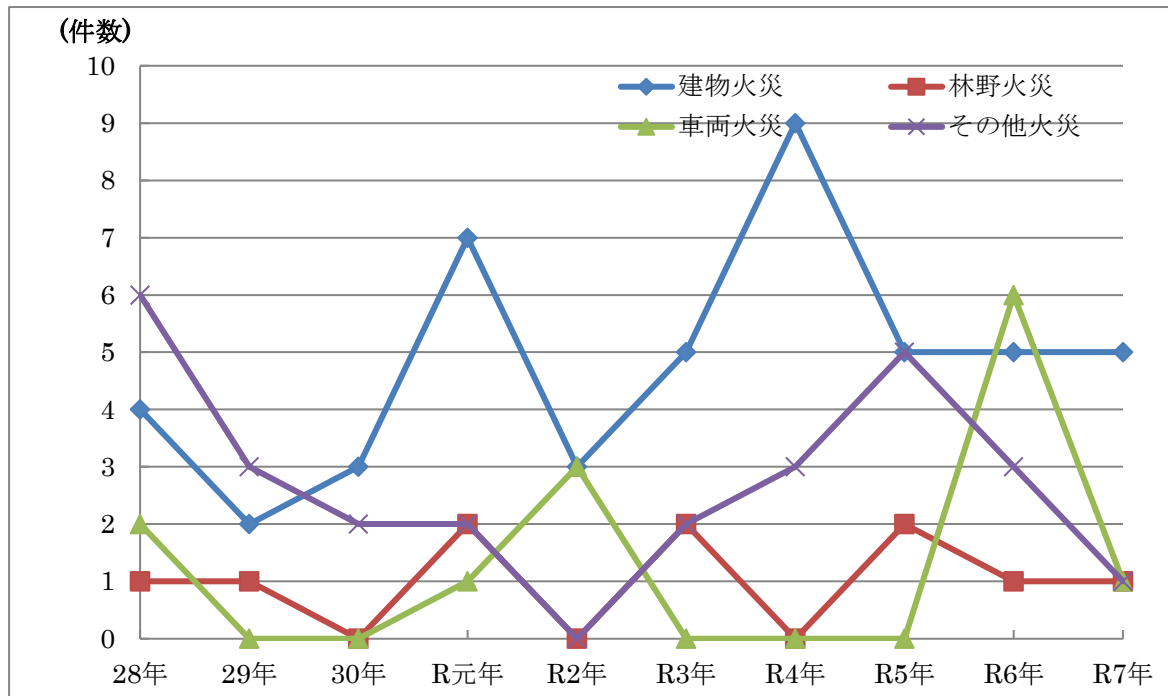


(11) 損害額



2 火災の推移 (過去10年間)

(1) 出火件数



(2) 損害額

年別 区分	H28年	H29年	H30年	R元年	R2年	R3年	R4年	R5年	R6年	R7年
火災件数	13	6	5	12	6	9	12	12	15	8
損害額 (千円)	89,227	93	15,408	10,745	4,076	65,662	78,610	74,706	28,553	30,770
1件当たりの 損害額 (千円)	6,864	16	3,081	895	679	7,296	6,550	6,226	1,904	3,846
1日当たりの 損害額 (千円)	244	0	42	29	11	180	215	205	78	84

3 防火対象物現況 (150㎡以上)

(令和8年3月31日現在)

用途別		棟数
(1)	イ 劇場、映画館、演芸場、又は観覧場	2
	ロ 公会堂、集会場	22
(2)	イ キャバレー、カフェ、ナイトクラブ	4
	ロ 遊技場、ダンスホール	
	ハ 性風俗関連特殊営業を営む店舗等	
	ニ カラオケボックス等	
(3)	イ 待合、料理店	2
	ロ 飲食店	20
(4)	百貨店、マーケット、店舗、展示場	70
(5)	イ 旅館、ホテル、宿泊所	17
	ロ 寄宿舎、下宿、共同住宅	199
(6)	イ 病院、診療所、助産所	15
	ロ 老人短期入所施設等	15
	ハ 老人サービスセンター、保育所等	19
	ニ 幼稚園、特別支援学校	
(7)	小学校、中学校、高等学校、高等専門学校、大学校	54
(8)	図書館、博物館、美術館	2
(9)	イ 公衆浴場のうち蒸気浴場、熱気浴場	
	ロ イに掲げる公衆浴場以外の公衆浴場	
(10)	車輛の停車場、船舶又は航空機の発着場	1
(11)	神社、寺院、教会	12
(12)	イ 工場、作業所	237
	ロ 映画スタジオ、テレビスタジオ	
(13)	イ 自動車車庫、駐車場	41
	ロ 飛行機又は回転翼航空機の格納庫	
(14)	倉庫	75
(15)	前各項に該当しない事業所	143
(16)	イ 特定防火対象物の用途が存する複合用途	46
	ロ (イ)以外の複合用途防火対象物	15
(16の2)	地下街	
(16の3)	準地下街	
(17)	重要文化財、史跡等建造物	1
(18)	延長50m以上のアーケード	
(19)	市町村長の指定する山林	
(20)	総務省令で定める舟車	
計	合 計	1,012

4 建築同意月別用途別状況

用途別		月別												合計
		1月	2月	3月	4月	5月	6月	7月	8月	9月	10月	11月	12月	
1	イ 劇場等													
	ロ 集会場等													
2	イ キャバレー等													
	ロ 遊技場等													
	ハ 性風俗関連特殊営業店舗等													
	ニ カラオケボックス等													
3	イ 料理店等													
	ロ 飲食店													
4	百貨店等											1		1
5	イ 旅館等													
	ロ 共同住宅等													
6	イ 病院等													
	ロ 老人短期入所施設等													
	ハ 老人ディサービスセンター等													
	ニ 特別支援学校等													
7	学校等													
8	図書館等													
9	イ 蒸気浴場等													
	ロ 一般浴場													
10	車両停車場													
11	神社等													
12	イ 工場等						1	1						2
	ロ スタジオ等													
13	イ 車庫等													
	ロ 特殊格納庫													
14	倉庫													
15	全各項以外	1									1		1	3
16	イ 特定複合用途				2									2
	ロ イ以外の複合用途													
17	重要文化財													
専用住宅										1		1		2
その他														
合計		1			2		1	1		1	1	2	1	10

5 月別建築確認受理件数

区分 月別	新 築		改 築		増 築		移 転		合 計	
	件	m ²	件	m ²	件	m ²	件	m ²	件	m ²
1	1	1,026.40 m ²							1	1,026.40 m ²
2										
3										
4					2	79.28 m ²			2	79.28 m ²
5										
6	1	844.02 m ²							1	844.02 m ²
7	1	14,987.11 m ²							1	14,987.11 m ²
8										
9	1	163.95 m ²							1	163.95 m ²
10	1	49.68 m ²							1	49.68 m ²
11	2	1,460.51 m ²							2	1,460.51 m ²
12	1	19.87 m ²							1	19.87 m ²
計	8	18,551.54 m ²			2	79.28 m ²			10	18,630.82 m ²