

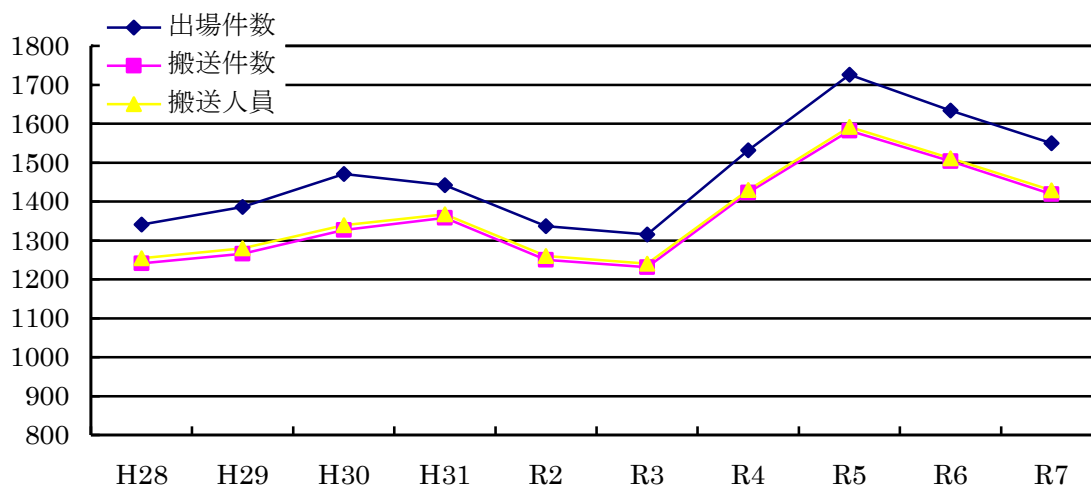
救 急 救 助

1 救急取扱件数

区 分		出場件数	搬送件数	搬送人員	不搬送	
救急 出場 種別	火災	3	3	4		
	自然災害	0				
	水難事故	0				
	交通事故	61	61	70		
	労働災害	7	7	7		
	運動競技	10	10	10		
	一般負傷	185	162	162	23	
	加害	3	1	1	2	
	自損行為	9	5	5	4	
	急病	1,097	995	995	102	
	その他	転院搬送	175	175	175	
		医師搬送	0			
資機材搬送		0				
その他		0				
合 計		1,550	1,419	1,429	131	

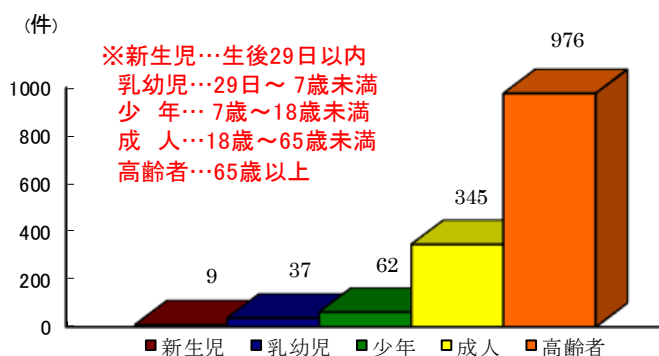
2 救急の推移 (過去10年間)

年	H28	H29	H30	R1	R2	R3	R4	R5	R6	R7
出場件数	1,341	1,386	1,471	1,442	1,337	1,315	1,532	1,726	1,634	1,550
搬送件数	1,241	1,266	1,327	1,358	1,250	1,235	1,423	1,582	1,504	1,419
搬送人員	1,254	1,280	1,339	1,367	1,260	1,240	1,430	1,592	1,511	1,429



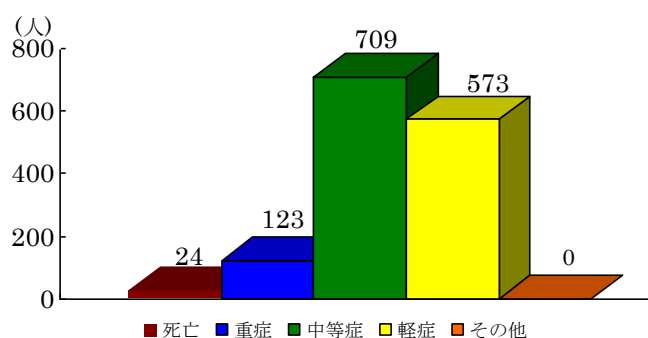
3 年齢区分別搬送人員状況

新生児	9人	0.6%
乳幼児	37人	2.6%
少年	62人	4.3%
成人	345人	24.2%
高齢者	976人	68.3%



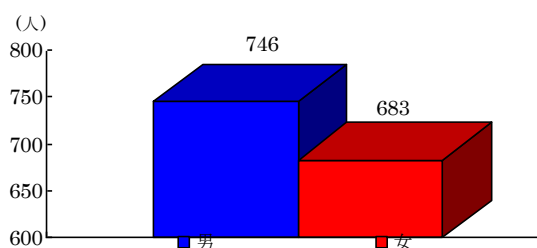
4 傷病程度別搬送人員状況

死亡	24人	1.7%
重症	123人	8.6%
中等症	709人	49.7%
軽症	573人	40.0%
その他	0人	0%



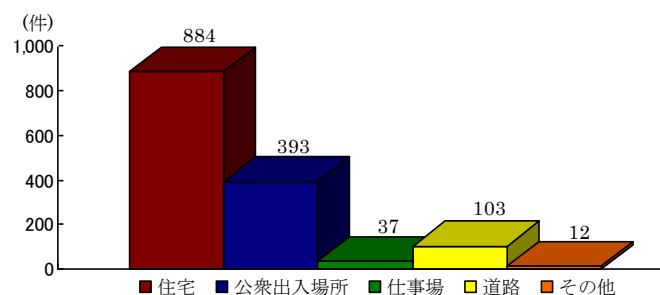
5 男女別搬送人員状況

男	746人	52.3%
女	683人	47.7%



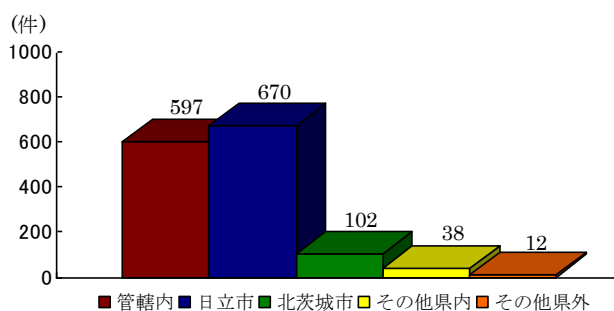
6 発生場所別搬送人員状況

住宅	884人	61.8%
公衆出入場所	393人	27.5%
仕事場	37人	2.5%
道路	103人	7.3%
その他	12人	0.9%



7 管轄内・管轄外搬送件数状況

管 轄 内	597 件	42.0%
日 立 市	670 件	47.2%
北 茨 城 市	102 件	7.1%
その他県内	38 件	2.7%
その他県外	12 件	1%



8 応急手当講習会実施状況

		実施回数	受講者
普通救命講習会	開始から令和6年まで	848回	17,310人
	令和7年中	31回	456人
その他講習会	開始から令和6年まで	136回	4,474人
	令和7年中	10回	90人

9 救助出場件数状況

	火災	交通事故	水難事故	風水害	機械事故	建物等	ガス酸欠	破裂事故	その他	救急補助	計
出場件数	0	9	0	0	0	8	0	0	2	354	373
活動件数		9				4			2	310	325
救助者数		17				4			2	317	340