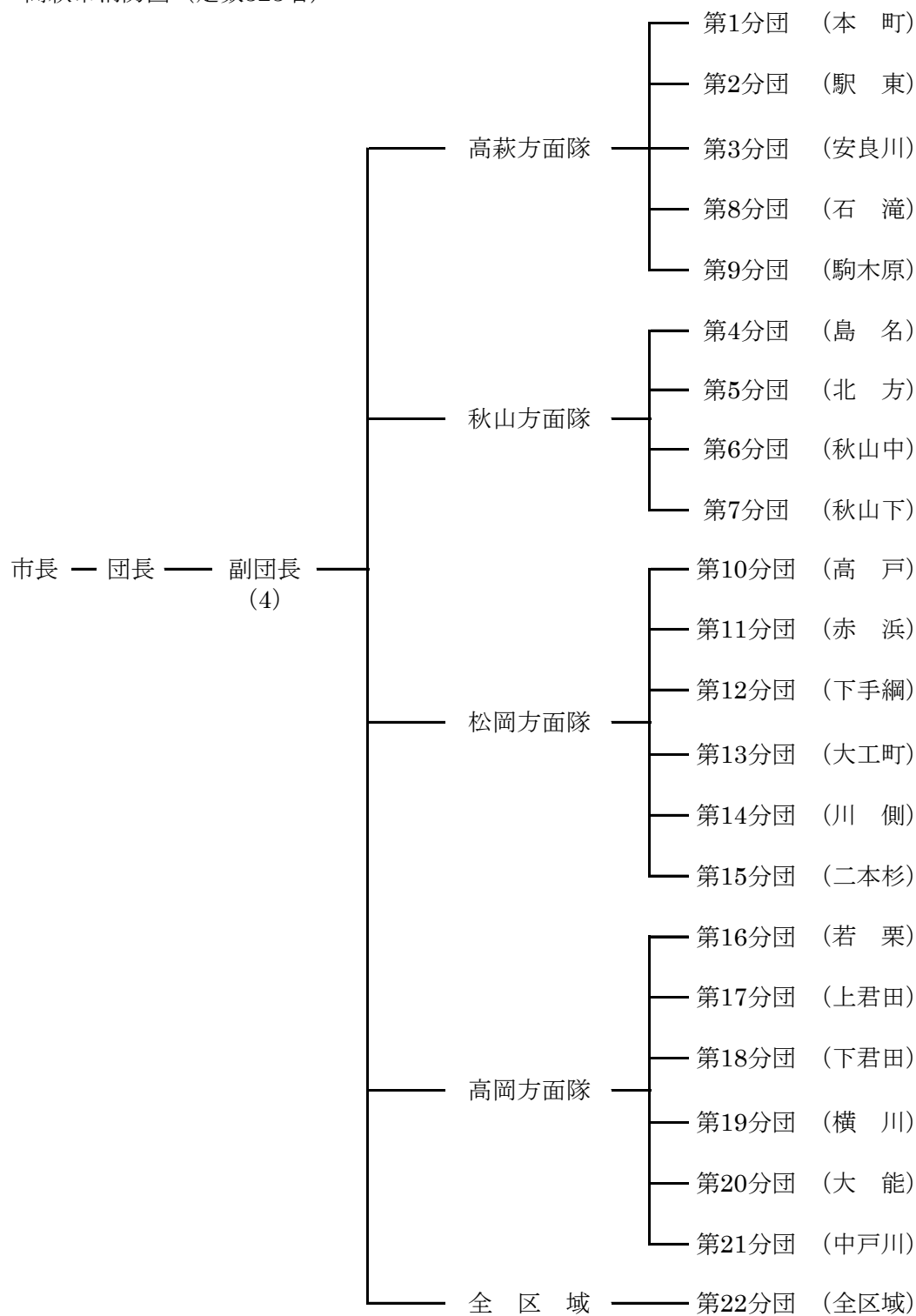


消 防 団

# 1 消防団の組織機構図

高萩市消防団（定数323名）



## 2 消防団現勢

(令和7年4月1日現在)

団名	分団数	車両数
高萩市消防団	22個分団	消防ポンプ自動車 7台 小型動力ポンプ積載車 14台
	団本部	軽可搬ポンプ 2台

## 3 消防団員の定員数と実員数

(令和7年4月1日現在)

区分	階級							計
	団長	副団長	分団長	副分団長	班長	団員		
定員数	1	4	22	22	94	180	323	
実員数	1	4	22	22	86	154	289	

## 4 消防団員の勤続年数

(令和7年4月1日現在)

5年未満	5年以上 10年未満	10年以上 15年未満	15年以上 20年未満	20年以上 25年未満	25年以上 30年未満	30年以上	計
34	45	40	52	35	40	43	289

## 5 消防団員の年齢

(令和7年4月1日現在)

20歳未満	20歳以上 25歳未満	25歳以上 30歳未満	30歳以上 35歳未満	35歳以上 40歳未満	40歳以上 45歳未満	45歳以上 50歳未満	50歳以上 55歳未満	55歳以上	計	平均年齢
	3	11	20	23	56	39	51	86	13,967	48.3

## 6 消防団出場回数調

(令和7年12月31日現在)

分団		火 災	風水害	訓練等	広 報	警 防	特別警戒	捜 索	その他	計
1	出場回数	3	1	2	1	2	1			10
	出場人員	14	10	12	6	4	5			51
2	出場回数	2	1	3	1	9	1			17
	出場人員	10	5	17	4	18	10			64
3	出場回数	2	1	6	1	12	2			24
	出場人員	12	5	38	4	54	13			126
4	出場回数	3		4		15				22
	出場人員	13		30		50				93
5	出場回数	3		2	1	9	1			16
	出場人員	21		18	13	26	8			86
6	出場回数	1		6						7
	出場人員	6		59						65
7	出場回数	2		4	1	12	1			20
	出場人員	13		27	4	24	12			80
8	出場回数	2		2	1	13	2			20
	出場人員	15		17	4	50	7			93
9	出場回数			3	1	5	1			10
	出場人員			12	12	10				34
10	出場回数			1	1	1	1			4
	出場人員			8	9	6	8			31
11	出場回数	1	1	1	1	12				16
	出場人員	4	2	9	6	24				45
12	出場回数	1		2	1	4				8
	出場人員	4		21	6	8				39
13	出場回数	1		4	1	14	1			21
	出場人員	2		22	4	30	4			62
14	出場回数	3		1	1	4				9
	出場人員	9		14	5	24				52
15	出場回数	2		2	1	12	1			18
	出場人員	6		18	4	29	5			62
16	出場回数	3		2	1	12				18
	出場人員	9		16	8	24				57
17	出場回数	4		2	1	16	5			28
	出場人員	25		22	10	52	27			136
18	出場回数	2		3	1	12	4			22
	出場人員	14		56	5	37	22			134
19	出場回数	1		4	1	8	11			25
	出場人員	3		15	3	27	34			82
20	出場回数	2		8	1					11
	出場人員	11		30	6					47
21	出場回数	1		3	1	5				10
	出場人員	2		11	7	10				30
22	出場回数			7	2	1			1	11
	出場人員			18	7	4			2	31
	計	39	4	72	21	178	32	0	1	347
		193	22	490	127	511	155	0	2	1,500

風水害等…災害が発生し出動したもの  
 訓練等…出初式、操法大会、規律訓練、防災訓練など  
 広報…パレード、火災予防運動など  
 警防調査…点検、現場検証など  
 特別警戒…風水害、花火、運動競技、鳥追いなど  
 その他…本部待機、施設監査など

# 7 消防団ポンプ機械の現況

## 高萩市消防団

(令和8年3月31日現在)

所属	消 防 車		両 車		ポ ン プ		購入年月日	備 考	
	種別	登録番号	車種・年式	性 能	型式	級別			
第1分団 (本町)	消防ポンプ自動車	水戸800 す 6156	いすゞ 2008年	BDG-NMR85N 2,990cc 水9000 ドライブレコーダー	ホースカー積載 定員6名 ディーゼルエンジン	日本機械 二段バランスタービン	A-2	H20. 12	完全無給油真空ポンプ
第2分団 (駅東)	消防ポンプ自動車	水戸800 さ 5451	三 菱 2001年	KK-FE53EB改 5,240cc 水9000 ドライブレコーダー	ホースカー積載 定員6名 高圧リール付 ディーゼルエンジン	日本機械 二段バランスタービン	B-1	H13. 3	完全無給油真空ポンプ
第3分団 (安良川)	消防ポンプ自動車	水戸800 さ 2556	日 野 2000年	KK-XZU301E 4,890cc 水9000 ドライブレコーダー	ホースカー積載 定員6名 高圧リール付 ディーゼルエンジン	日本機械 二段バランスタービン	B-1	H12. 3	完全無給油真空ポンプ
第4分団 (島名)	消防ポンプ自動車	水戸800 す 4338	いすゞ 2007年	PB-NKR81N 4,770cc 水9000 ドラブレコーダー	ホースカー積載 定員6名 ディーゼルエンジン	日本機械 二段バランスタービン	A-2	H19. 1	完全無給油真空ポンプ
第5分団 (北方)	消防ポンプ自動車	水戸800 す 5516	いすゞ 2008年	BDG-NMR85N 2,990cc 水9000 ドライブレコーダー	ホースカー積載 定員6名 ディーゼルエンジン	日本機械 二段バランスタービン	A-2	H20. 3	完全無給油真空ポンプ
第6分団 (秋山中)	小型動力ポンプ積載車	水戸800 さ 2084	日 産 2000年	GB-SK2F23 1,990cc 定員6名 ドライブレコーダー	ガソリンエンジン	トーハツ V58ASR	B-3	H12. 2	無給脂型真空ポンプ
第7分団 (秋山下)	小型動力ポンプ積載車	水戸88 に 9014	日 産 1999年	GB-SK2F23 1,990cc 定員6名 ドライブレコーダー	ガソリンエンジン	トーハツ V58ASR	B-3	H11. 3	無給脂型真空ポンプ
第8分団 (石滝)	小型動力ポンプ積載車	水戸88 す 4674	日 産 1997年	GB-SK2F23 1,990cc 定員6名 ドライブレコーダー	ガソリンエンジン	ラビット P-450	B-3	H9. 3	
第9分団 (駒木原)	小型動力ポンプ積載車	水戸831 ま 9	トヨタ 2025年	3BF-TRY230 1,990cc 定員6名 ドライブレコーダー	ガソリンエンジン	トーハツ VC42A	B-3	R7. 12	
第10分団 (高戸)	小型動力ポンプ積載車	水戸88 に 2683	日 産 1996年	GB-SK2F23 1,990cc 定員6名 ドライブレコーダー	ガソリンエンジン	ラビット P-450	B-3	H8. 3	
第11分団 (赤浜)	小型動力ポンプ積載車	水戸88 に 869	日 産 1995年	T-SJ2F23改 1,620cc 定員6名 ドライブレコーダー	ガソリンエンジン	ラビット P-450	B-3	H7. 3	
第12分団 (下手綱)	消防ポンプ自動車	水戸800 す 6696	いすゞ 2009年	BDG-NMR85N 2,990cc 水9000 ドライブレコーダー	ホースカー積載 定員6名 ディーゼルエンジン	日本機械 二段バランスタービン	A-2	H21. 9	完全無給油真空ポンプ
第13分団 (大工町)	小型動力ポンプ積載車	水戸88 に 6772	日 産 1998年	GB-SK2F23 1,990cc 定員6名 ドライブレコーダー	ガソリンエンジン	ラビット P-555	B-3	H10. 3	無給脂型真空ポンプ
第14分団 (川側)	消防ポンプ自動車	水戸800 す 7510	いすゞ 2010年	BKG-NMR85N 2,990cc 水9000 ドライブレコーダー	ホースカー積載 定員6名 ディーゼルエンジン	日本機械 二段バランスタービン	A-2	H22. 9	完全無給油真空ポンプ
第15分団 (二本杉)	小型動力ポンプ積載車	水戸830 ゆ 15	トヨタ 2024年	3BF-TRY230 1,990cc 定員6名 ドライブレコーダー	ガソリンエンジン	トーハツ VC42AS	B-3	R6. 12	
第16分団 (若栗)	小型動力ポンプ積載車	水戸88 す 7698	日 産 1992年	T-UF22改 1,620cc 定員6名 ドライブレコーダー	ガソリンエンジン	ラビット P-450	B-3	H4. 2	
第17分団 (上君田)	小型動力ポンプ積載車	水戸830 も 17	トヨタ 2022年	3BF-TRY230 1,990cc 定員6名 ドライブレコーダー	ガソリンエンジン	トーハツ VC42AS	B-3	R4. 12	
第18分団 (下君田)	小型動力ポンプ積載車	水戸830 る 18	トヨタ 2024年	3BF-TRY230 1,990cc 定員6名 ドライブレコーダー	ガソリンエンジン	トーハツ VC42AS	B-3	R6. 12	
第19分団 (横川)	小型動力ポンプ積載車	水戸800 す 7070	日 産 2010年	PDG-SZ5F24 2,950cc 定員6名 ドライブレコーダー	ディーゼルエンジン	ラビット P-556	B-2	H22. 2	総務省消防庁無償貸付 無給脂型真空ポンプ
第20分団 (大能)	小型動力ポンプ積載車	水戸830 と 20	日 産 2019年	CBF-SQ2F24 1,990cc 定員6名 ドライブレコーダー	ガソリンエンジン	トーハツ VC42AS	B-3	R元. 11	
第21分団 (中戸川)	小型動力ポンプ積載車	水戸830 み 21	トヨタ 2023年	BF-TRY230 1,990cc 定員6名 ドライブレコーダー	ガソリンエンジン	トーハツ VC42AS	B-3	R5. 12	

